



1962

17

国民体育大会冬季大会スケート競技会

プログラム

八戸市
長根スケートリンク
1月25日~28日

日本体育協会
文部省・青森県



肥料油脂製品

工業薬品合成樹脂

社長 秋葉武定

八戸工場長 永岡甲一

本社 東京都千代田区丸の内1の4(新丸ビル)

工場 八戸, 横浜, 中川, 釧路

その他 札幌, 大阪出張所, 中央研究所(横浜)

日東化学

①イワキセメント

磐城セメント(株) 八戸工場

取締役 倉石 宏
工場長

八戸市湊町 TEL ③ 0111

生産品 { 通普通ポルトランドセメント
フライアッシュセメント

目次

スポーツの歌『若い力』……………	1	高校男子 500メートル……………	47
天皇杯・皇后杯・参加章写真……………		1,500メートル……………	48
スケート競技会場写真……………		5,000メートル……………	50
スケート競技会場見取図……………		10,000メートル……………	51
大会ポスター・記念スタンプ……………	1	2,000メートルリレー……………	51
あいさつ(文部大臣, 日本体育協会会長)……………	2	教 員 500メートル……………	52
歓迎のこぼ(青森県知事, 八戸市長)……………	3	3,000メートル……………	53
開・閉会式次第……………	4	スピード競技得点表……………	54
競技日程……………	5	アイスホッケー競技……………	57
大会役員名簿……………	6	アイスホッケー競技の見方……………	58
競技役員名簿……………	8	一般の部 組合せ……………	62
(スピード競技)……………	9	一般の部 得点表……………	63
(アイスホッケー競技)……………	9	高校の部 組合せ……………	64
(フィギュア競技)……………	10	高校の部 得点表……………	65
(総務)……………	11	フィギュア競技……………	67
都道府県別選手団名簿……………	14	フィギュア競技の見方……………	68
参加人員一覧表……………	36	課題(一般男女, 高校男女)……………	70
スピード競技……………	37	出場選手名簿(得点表)……………	71
スピード競技の見方……………	38	天皇杯, 皇后杯授与規定および得点計算方法……………	78
一般男子 500メートル……………	39	総合得点表……………	80
1,500メートル……………	40	青森県実行委員会名簿……………	83
5,000メートル……………	41	青森県実行委員会事務局名簿……………	84
10,000メートル……………	42	開・閉会式入退場要領……………	88
2,000メートルリレー……………	43	役員・選手宿舍割当表……………	92
一般女子 500メートル……………	44	報道関係宿舍割当表……………	94
1,000メートル……………	45	宿舍案内見取図……………	95
3,000メートル……………	46	八戸観光案内図……………	99
5,000メートル……………	46	八戸の観光写真集……………	
1,600メートルリレー……………	47		

若い力

明かるく力強(♩=120)

日本体育協会撰定

佐伯孝夫 作詞
高田信一 作曲

mf

ワ カ イ チ カ ラ ト カ ー ソ ー ゲ キ ー ニ モ

f *mf*

エ ヨ ワ コ ウ ド ム ネ ラ ハ ー レ カ ン キ

ア フ レ ル ユ ニ オ ム カ タ ニ ヒ ト ヒ ラ

ハ ナ ガ チ ル ハ ナ モ カ ガ ヤ ク キ ボ ウ ニ ミ チ テ

ff

キ ソ エ セ イ シ ャ ツ ヨ キ モ ー ノ

スポーツの歌

若い力

佐伯孝夫 作詞
高田信一 作曲

一、若い力と感激に

燃えよ若人胸を張れ

歓喜あふれる

ユニホーム

肩にひとひら花が散る

花も輝け希望に充ちて

競え青春強き者

二、薫る英気と純情に

瞳明るいスポーツマン

僕の喜び君のもの

あがる凱歌に

虹が立つ

友情身に泌む熱こそ命

競え青春強き者



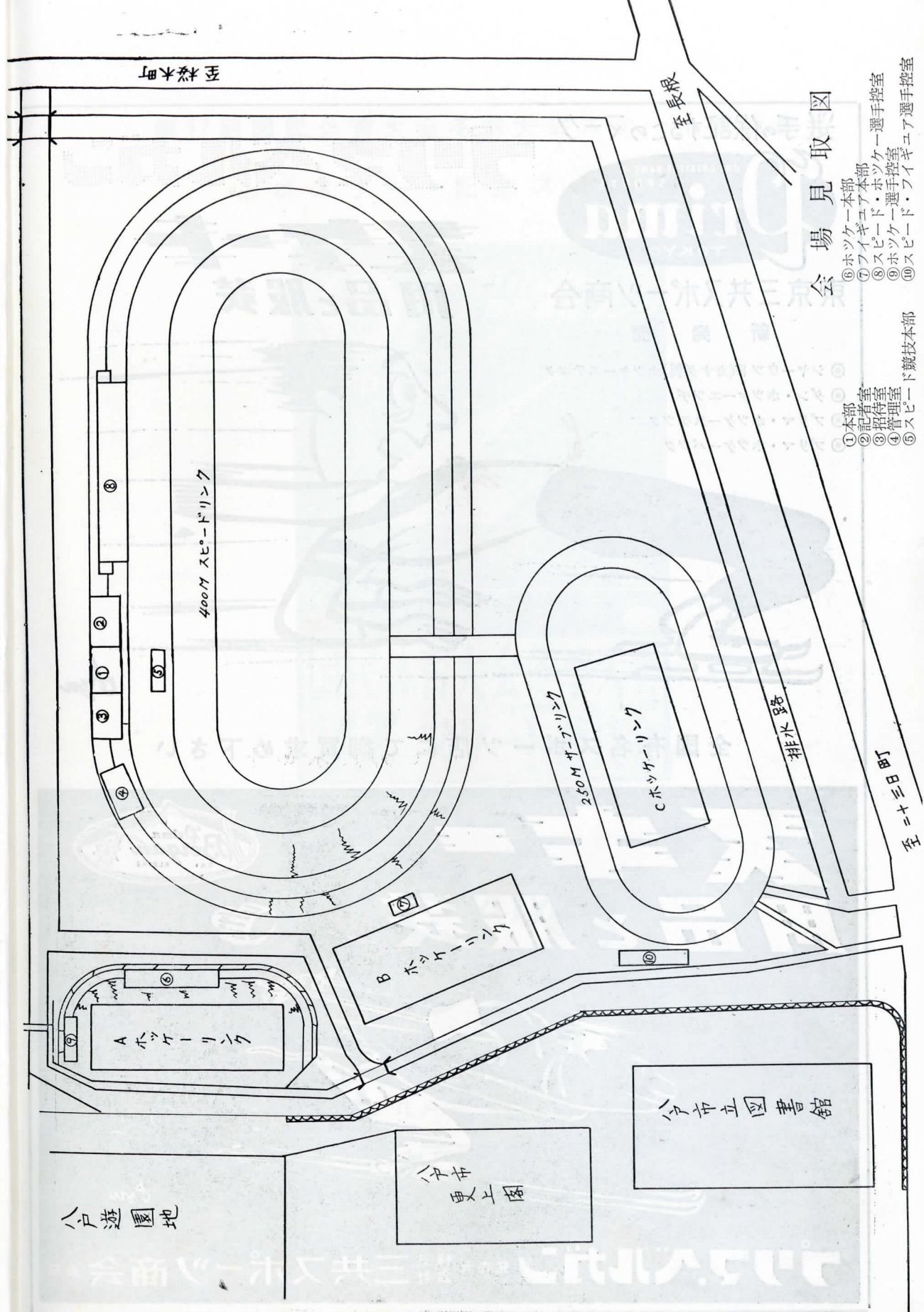
天皇杯



皇后杯



参加賞



送手の保証するこのマーク



東京三共スポーツ商会
新 発 売

- ◎ シヤウウド(カナダ製)ホツケーステック
- ◎ ダン・ホツケーエツヂ
- ◎ プリマ・ホツケーステック
- ◎ プリマ・ホツケーパツク



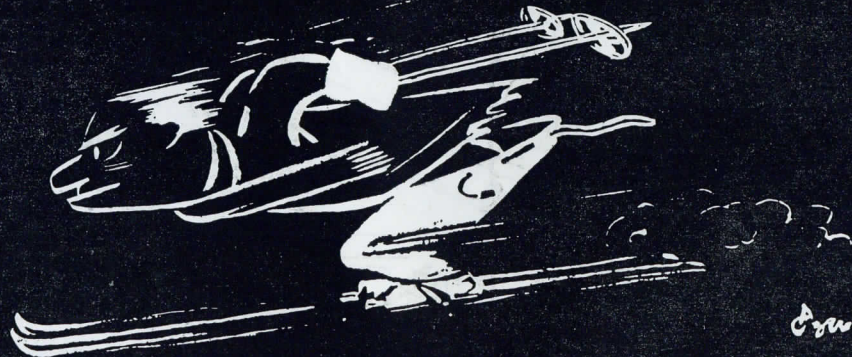
全国有名スポーツ店にて御買求め下さい

プリマベルガン

スキー
用品と服装



スキー
用品と服装



プリマベルガン 発売元 株式会社 三共スポーツ商会 東京

第17回国民体育大会冬季大会スケート競技会

ポスター・記念スタンプ



大会ポスター



記念スタンプ

あいさつ

文部大臣 荒木 萬寿夫



第17回国民体育大会冬季大会を開会するにあたり、主催者としてひとことごあいさつを申し上げます。

わが国におけるスポーツが近年著しく普及発達し、国民の体位向上と明朗健全な社会の建設に大いに寄与していることは、まことによこばしいのであります。

今や、オリンピック東京大会を2年後にひかえ、スポーツ振興法の制定を見て、国民全般のスポーツに対する関心は一段と高まっているのでありますが、この際、スポーツ界としても、関係各方面の協力を得て各部門ともいつその充実と躍進を期さなければならぬと思うのであります。

このときにあたり、国民の各層からもり上がる意気と力を結集して、ここに本大会を開催することができますことは、まことに意義深いものがあります。

郷土の期待をにない全国から参集された選手諸君には、どうか公正明朗なスポーツ精神を堅持して、終始つばな態度で力いつばいの競技を行ない、大会所期の目的を達成されるよう希望いたします。

なお本大会を開催するにあたっておほねおりをいただいた関係各位のご努力、とくに青森県、北海道の当局をはじめ、地元関係者各位の絶大なご支援、ご協力に対して、深く感謝の意を表しまして、わたくしのあいさつといたします。

財団法人 日本体育協会
会長 津島 寿一



第17回国民体育大会の劈頭を飾って、ここ八戸市長根リンクに義宮殿下をお迎えし本日より向う4日間冬季大会スケート競技会を開幕することになりました。

ご承知の通り当地はすでに3回に亘る国体スケート競技会をはじめ各種スケート競技会の会場地として多くのスポーツマンから親しまれ、スポーツ界に寄与するところ大なるものがあり、かかるところを舞台に再び本競技会が開かれますことは大変意義深いものがあります。

特に昨今の当市はチリ津波に続く大火に見舞われたにもかかわらず、かくも立派な施設をもつて本競技会をお迎えくださった県市関係各位のスポーツに対する深いご理解

ご尽力に衷心より敬意を表するものであります。

どうか選手諸君には、これらのことにおもいをよせられ、日頃ご精進の力量を遺憾なく発揮し、郷土はもとより地元の声援にこたえられ、国体スケート史上に更に新しい一頁を記されることを望むものであります。

終りに、この競技会が終始天候にわざわいされることなく、皆様のご協力を得て所期の成果を挙げ無事終了することを願つてやみません。

歓迎のことば

青森県知事 山崎 岩男



義宮殿下のご臨席をいただき、昭和37年スポーツ界の劈頭を飾る第17回国民体育大会冬季大会スケート競技会をわが青森県において盛大に開会し得ましたことは、誠に感激深く、全国各地からご参集の皆様方を衷心より歓迎申し上げます。

私もスポーツを愛好する一人でありまして、従前からその振興に意をいたして参りましたが、特に本県にとりましては、その地理的条件から冬季スポーツの振興は不可欠の要素であると考えております。

この意味におきまして、このたび本県における4回目の国民体育大会冬季大会を開催させていただきましたことに対し、関係者各位に深甚なる敬意と感謝の意を表する次第であります。

東京オリンピックの開催も年2年と迫り、昨年は「スポーツ振興法」も制定され、国民あげてその道に親しむとき本大会の開催は単にスケート競技の振興のみならず、わが国スポーツの前進を約束するものであり、その意義また誠に大なるものと存じます。

また、この大会を開催するに当り、準備万端整えた積りでありますがいろいろご不便をおかけし、あるいは、ご不満の点も多かろうと存じますが、地元関係者の誠意に免じましてお許し願いたいと存じます。

終りに、選手の皆様のご健闘とご自愛を心から念じまして歓迎のあいさつといたします。

八戸市長 岩岡 徳兵衛



今回第17回国民体育大会冬季大会スケート競技会を当市長根リンク銀盤において華々しく開催するに当たり、全国よりお集まりの皆様方に18万市民を代表して一言歓迎の言葉を申し上げますことは誠に光栄と存ずる次第でございます。

皆さん、よく当市にお越し下さいました。当市において国体スケート大会が開催されましたのは、昭和21年(第1回)26年(第6回)31年(第11回)と、そして今回の4度目でございます。八戸もお蔭様をもちまして日進月歩の躍進途上にありますが、ただ急激な発展のため跛行的なところがあり、皆様のご満足をいただけないところが多々あることは存じますが、出来る限りの力をつくしたつもりでございますので、

どうぞ当市の実情をご寛容下さるようお願い申し上げます。

今回は忝なくも義宮殿下をお迎え申し上げて1月25日から28日まで繰り展げられるこの「氷のページェント」は、いやが上にも我が八戸の歴史の一頁を美しく飾るものとして、関係者一同恐懼感激いたし愈々その責任の重且つ大なるものを感じ入る次第でございます。「氷のメツカ八戸長根リンク」に聖火が燃え続ける限り、来るべき東京オリンピックの前奏曲とも申すべきこの4日間のスケート競技会に、その力と技とを遺憾なく発揮されて、この「氷の祭典」を有終の美を以て飾られますよう心からおねがい申し上げてごあいさつといたします。

式典

開会式

1. 開式通告 (P.M.2.00)
2. 役員選手入場
3. 開会宣言 青森県スケート連盟会長 秋山阜二郎
4. 炬火入場
5. 炬火点火
6. 国旗掲揚 (君が代斉唱)
7. 大会旗掲揚 (若い力斉唱)
8. 都道府県旗掲揚 (青森県民の歌斉唱)
9. 天皇杯、皇后杯返還
10. 大会会長あいさつ 日本体育協会会長 津島 寿一
11. 文部大臣あいさつ 文部大臣 荒木萬寿夫
12. 歓迎のことば 青森県知事 山崎 岩男
八戸市長 岩岡徳兵衛
13. 義宮殿下おことば
14. 選手代表宣誓 青森県選手団代表 久保田 勲
15. 競技開始宣言 日本スケート連盟理事長 両角 政人
16. 閉式通告
17. 役員選手退場

閉会式

1. 開式通告 (P.M.4.00)
2. 役員選手入場
3. 成績発表 大会委員長 東 俊郎
4. 表彰状授与
5. 大会会長あいさつ 日本体育協会会長 津島 寿一
6. 国旗降納 (君が代斉唱)
7. 大会旗降納 (若い力斉唱)
8. 都道府県旗連盟旗降納 (青森県民の歌斉唱)
9. 閉会宣言 青森県スケート連盟会長 秋山阜二郎
10. 閉式通告
11. 役員選手退場

競技日程表

スピード競技

日	部	種	目	組	数	時刻
26	日	一般女子	500m	予選	4	8.00~8.15
			500	"	8	8.20~8.55
			500	"	8	9.00~9.35
			500	"	2	9.40~9.55
			10.000	"	4	9.55~10.25
			5.000	"	4	11.30~12.30
			3.000	"	2	13.00~13.20
			1.500	"	8	13.25~14.05
			1.500	"	8	14.50~14.50
			1.000	"	4	14.55~15.15
			3.000	"	2	15.20~15.40
			500	準決勝	2	15.45~15.55
500	"	2	10.00~16.10			
27	日	一般男子	10.000	予選	3	8.30~9.45
			5.000	"	4	9.50~10.45
			3.000	決勝	1	10.50~11.00
			3.000	決勝	1	11.05~11.15
			1.500	準決勝	2	11.20~11.30
			1.500	準決勝	2	11.35~11.45
			1.000	決勝	1	11.50~11.55
			5.000	"	1	13.00~13.15
			10.000	"	1	13.20~13.45
			500	"	1	13.50~13.55
			500	"	1	14.00~14.05
			500	"	1	14.10~14.15
500	"	1	14.20~14.25			
28	日	一般男子	2.000	リレー予選	3	8.30~8.55
			2.000	"	3	9.00~9.20
			5.000	決勝	1	9.25~9.40
			1.500	"	1	9.45~9.50
			1.500	"	1	9.55~10.00
			10.000	"	1	10.05~10.30
			5.000	"	1	10.35~10.50
			1.600	リレー決勝	1	10.55~11.05
			2.000	"	1	11.10~11.20
			2.000	"	1	11.25~11.30

アイスホッケー競技

リンク	日	26	日	27	日	28	日
A リンク	④	8.00~10.00		M	8.00~10.00	V	8.00~10.00
	D	10.00~12.00		O	10.00~12.00	⑤	10.00~12.00
	⑥	12.00~14.00		S	12.00~14.00	X	12.00~14.00
	J	14.00~16.00					
B リンク	⑦	8.00~10.00					
	E	10.00~12.00					
	H	12.00~14.00					
	⑧	14.00~16.00					
C リンク	C	8.00~10.00		N	8.00~10.00	⑩	8.00~10.00
	F	10.00~12.00		P	10.00~12.00		
	①	12.00~14.00		⑨	12.00~14.00		
	②	14.00~16.00		T	14.00~16.00		

(註) ○印高校の部

フィギュアー競技

日	時	刻	部	種	目	リンク
26	日	8.00	高一般女子	スケーク	ル	長者リンク
"	"	8.30	高一般男子	スケーク	ル	"
27	日	8.30	高一般女子	スケーク	ル	"
"	"	8.30	高一般男子	スケーク	ル	"
"	"	11.00	高一般女子	フリップ	リ	Bリンク
"	"	1.30	高一般男子	フリップ	リ	"
28	日	8.00	高一般女子	フリップ	リ	"
"	"	11.00	高一般男子	フリップ	リ	"

大会役員

大会名誉会長	文部大臣	荒木万寿夫	津島寿一	山崎岩男	青木半治	伊坂員維
大会会長	財団法人日本体育協会会長	津島寿一	山崎岩男	青木半治	伊坂員維	坂部田庭西方納原村藤内子木田部長右工
大会副会長	青森県知事	山崎岩男	青木半治	青木半治	伊坂員維	坂部田庭西方納原村藤内子木田部長右工
顧問	青森県体育協会会長	山崎岩男	青木半治	青木半治	伊坂員維	坂部田庭西方納原村藤内子木田部長右工
	東龍太郎	麻生太賀吉	青木半治	青木半治	伊坂員維	坂部田庭西方納原村藤内子木田部長右工
	石井光次郎	石川出	石破村田石榮静	石破村田石榮静	伊坂員維	坂部田庭西方納原村藤内子木田部長右工
	伊豆富人	宇野要三郎	岡田石榮静	岡田石榮静	伊坂員維	坂部田庭西方納原村藤内子木田部長右工
	内山岩太郎	江幡保	大石坪田道三	大石坪田道三	伊坂員維	坂部田庭西方納原村藤内子木田部長右工
	大神一幸	小奥悦悦	大河金子道三	大河金子道三	伊坂員維	坂部田庭西方納原村藤内子木田部長右工
	大春日弘	唐沢俊和	清瀬藤野角田木石村	清瀬藤野角田木石村	伊坂員維	坂部田庭西方納原村藤内子木田部長右工
	香山蕃三	岸桑原幹	近藤野角田木石村	近藤野角田木石村	伊坂員維	坂部田庭西方納原村藤内子木田部長右工
	北村政治也	桜式隆三郎	四島鈴高田中山川	四島鈴高田中山川	伊坂員維	坂部田庭西方納原村藤内子木田部長右工
	小佐藤秀吉	柴杉江清	島田石村	島田石村	伊坂員維	坂部田庭西方納原村藤内子木田部長右工
	篠原道助	高田永西八	中山川	中山川	伊坂員維	坂部田庭西方納原村藤内子木田部長右工
	田畑政治剛	久富島慎太郎	人藤山野	人藤山野	伊坂員維	坂部田庭西方納原村藤内子木田部長右工
	谷村重剛	前田行勝	南安川倉山田喜一郎	南安川倉山田喜一郎	伊坂員維	坂部田庭西方納原村藤内子木田部長右工
	当川峻	三山吉武泰	小横西石小岡山藤野木齊菅外珍中福美	小横西石小岡山藤野木齊菅外珍中福美	伊坂員維	坂部田庭西方納原村藤内子木田部長右工
	長谷川菊太郎	久富島慎太郎	人藤山野	人藤山野	伊坂員維	坂部田庭西方納原村藤内子木田部長右工
	原永健恒	前田行勝	南安川倉山田喜一郎	南安川倉山田喜一郎	伊坂員維	坂部田庭西方納原村藤内子木田部長右工
	福橋喜久郎	三山吉武泰	小横西石小岡山藤野木齊菅外珍中福美	小横西石小岡山藤野木齊菅外珍中福美	伊坂員維	坂部田庭西方納原村藤内子木田部長右工
	安井誠一郎	山吉武泰	小横西石小岡山藤野木齊菅外珍中福美	小横西石小岡山藤野木齊菅外珍中福美	伊坂員維	坂部田庭西方納原村藤内子木田部長右工
	安湯本勝	山吉武泰	小横西石小岡山藤野木齊菅外珍中福美	小横西石小岡山藤野木齊菅外珍中福美	伊坂員維	坂部田庭西方納原村藤内子木田部長右工
	橋本勝	山吉武泰	小横西石小岡山藤野木齊菅外珍中福美	小横西石小岡山藤野木齊菅外珍中福美	伊坂員維	坂部田庭西方納原村藤内子木田部長右工
	天城卓二	山吉武泰	小横西石小岡山藤野木齊菅外珍中福美	小横西石小岡山藤野木齊菅外珍中福美	伊坂員維	坂部田庭西方納原村藤内子木田部長右工
	秋山良太郎	山吉武泰	小横西石小岡山藤野木齊菅外珍中福美	小横西石小岡山藤野木齊菅外珍中福美	伊坂員維	坂部田庭西方納原村藤内子木田部長右工
	宇野勇太郎	山吉武泰	小横西石小岡山藤野木齊菅外珍中福美	小横西石小岡山藤野木齊菅外珍中福美	伊坂員維	坂部田庭西方納原村藤内子木田部長右工
	大北村正哉	山吉武泰	小横西石小岡山藤野木齊菅外珍中福美	小横西石小岡山藤野木齊菅外珍中福美	伊坂員維	坂部田庭西方納原村藤内子木田部長右工
	小坂甚義一郎	山吉武泰	小横西石小岡山藤野木齊菅外珍中福美	小横西石小岡山藤野木齊菅外珍中福美	伊坂員維	坂部田庭西方納原村藤内子木田部長右工
	今野藤四郎	山吉武泰	小横西石小岡山藤野木齊菅外珍中福美	小横西石小岡山藤野木齊菅外珍中福美	伊坂員維	坂部田庭西方納原村藤内子木田部長右工
	佐塩谷真晴	山吉武泰	小横西石小岡山藤野木齊菅外珍中福美	小横西石小岡山藤野木齊菅外珍中福美	伊坂員維	坂部田庭西方納原村藤内子木田部長右工
	関村泰	山吉武泰	小横西石小岡山藤野木齊菅外珍中福美	小横西石小岡山藤野木齊菅外珍中福美	伊坂員維	坂部田庭西方納原村藤内子木田部長右工
	轟村賀太郎	山吉武泰	小横西石小岡山藤野木齊菅外珍中福美	小横西石小岡山藤野木齊菅外珍中福美	伊坂員維	坂部田庭西方納原村藤内子木田部長右工
	中羽三	山吉武泰	小横西石小岡山藤野木齊菅外珍中福美	小横西石小岡山藤野木齊菅外珍中福美	伊坂員維	坂部田庭西方納原村藤内子木田部長右工

大会委員長	山田寅三	由良勇	米沢鉄五郎
大会副委員長	渡辺金次郎	脇川利勝	田村金次郎
総務委員	佐々木吉藏	杉田貞正	田尾川毅
	一山勝義	勝村沢夫	川尾正堅
	小藤島重敏	塩船津国英	妹尾研造
	中森渡安	飯田勝京	福吉
	稻岩大	伊藤小狩	伊今岡
	小野野	岩小狩	岡奥
	田野	須賀木	金串
	坂周三	高橋久	田正
	山口幸文	高橋久	田正
	尾田俊	高橋久	田正
	越勝夫	高橋久	田正
	林武藤省	高橋久	田正
	藤崎五久	高橋久	田正
	竹下橋松	高橋久	田正
	高常川喜代太郎	高橋久	田正
	中長谷川喜代太郎	高橋久	田正
	藤生東恭芳	高橋久	田正
	藤本角正	高橋久	田正
	松余三	高橋久	田正
	鈴味久幸純	高橋久	田正
	樽西野川	高橋久	田正
	長谷川	高橋久	田正
	深小川	高橋久	田正
	千荒一久	高橋久	田正
	下田夏橋	高橋久	田正
	古卷若	高橋久	田正
	林	高橋久	田正
	作清郎	高橋久	田正
	俊義滋卓澄	高橋久	田正
	彦朗爾之通	高橋久	田正
	助二登男	高橋久	田正
	明彦雄敬	高橋久	田正
	夫吉吾	高橋久	田正
	次郎男弘	高橋久	田正
	新	高橋久	田正
	介一三人	高橋久	田正
	次郎久	高橋久	田正
	兵衛雄平	高橋久	田正
	清和久	高橋久	田正
	清重一	高橋久	田正
	助	高橋久	田正
	保良雄操	高橋久	田正
	美常六	高橋久	田正
	吉郎吉	高橋久	田正
	田	高橋久	田正
	山	高橋久	田正
	原	高橋久	田正
	正太郎	高橋久	田正
	康逸春	高橋久	田正
	英夫二	高橋久	田正
	之晴枝	高橋久	田正
	三完博	高橋久	田正
	平勲澄	高橋久	田正
	一彦男	高橋久	田正
	善一郎	高橋久	田正
	好房弘	高橋久	田正
	四龍均	高橋久	田正
	正太郎	高橋久	田正
	次一雄	高橋久	田正
	久則一	高橋久	田正
	夫雄一	高橋久	田正
	義昌	高橋久	田正
	朝太郎	高橋久	田正
	之男	高橋久	田正
	新三郎	高橋久	田正
	敬讓省	高橋久	田正
	藏幸	高橋久	田正
	男晃	高橋久	田正
	教則	高橋久	田正
	和治夫	高橋久	田正
	敏仁郎	高橋久	田正
	雄義太郎	高橋久	田正
	介太	高橋久	田正
	弥大	高橋久	田正
	雄退	高橋久	田正

競 技 役 員

名 譽 会 長	八 戸 市 長	岩 岡 徳兵衛		
会 長	日本スケート連盟会長	竹 田 恒 徳		
副 会 長	日本スケート連盟副会長	増 沢 亀之助	川 添 翁	
		立 脇 耕 一	園 乾 治	
	青森県スケート連盟会長	秋 山 皐二郎		
	八戸市体育協会会長	石 橋 栄 治		
顧 問	交 野 政 造	久保田 敬 一	喜 多 壮一郎	田 所 哲太郎
	五代 政 友	林 信 雄	中 川 富 弥	月 舘 賢太郎
	橋 本 勝 郎			
参 与	小 口 孫 六	高 畠 直 定	北 村 洋 二	青 木 末 広
	東 克 己	三 島 一 夫	手 塚 俊 一	小野木 敏 夫
	小 里 頼 忠	羽 田 達 二	広 瀬 藤四郎	佐 藤 昌 彦
	村 井 久太郎	五十嵐 悌二郎	佐々木 耕 郎	増 沢 弘 文
	朝 長 実	後 村 末太郎	今 井 長太郎	泉 山 信 一
	石 原 省 三	上 村 助次郎	榎 本 勝 美	大久保 長一郎
	大 橋 慶 治	小野寺 辰 夫	小笠原 啓 蔵	岡 林 益 樹
	風 穴 武 次	川 口 英次郎	京 谷 昇 二	久 保 保 三
	倉 本 光 郎	熊 谷 義 雄	佐々木 正 男	佐々木 正太郎
	斉 藤 健 治	白 石 寒能象	白 鳥 正 雄	島 浦 克 丸
	島 中 俊 一	住 沢 春 松	助 川 清四郎	田名部 政次郎
	高 橋 徳十郎	高 橋 五 郎	滝 沢 章 次	鳥谷部 孝 志
	中 村 政 衛	中 里 達 夫	西 野 誠	新井田 一 矢
	野 沢 剛	林 健	林 徳右エ門	林 俊 夫
	長谷川 哲 夫	広 田 真 澄	藤 田 藤 松	福 井 吉 平
	堀 野 虎五郎	柗 谷 伊勢松	松 本 京 吉	村 井 幸 吉
	吉 田 秀 雄			
委 員 長	両 角 政 人			
副 委 員 長	田 村 金次郎	石 橋 富士保		
委 員	中 沢 周 平	目 黒 清 忠	小 林 二 郎	松 本 真 次
	矢 崎 猶 重	南 洞 邦 夫	牛 島 義 男	星 野 仁十郎
	林 寛	今 野 東 雄	滝 沢 甲子彦	藤 原 哲 夫
	山 田 正 彦	坂 井 広 一	原 富 一 郎	堤 正 夫
	吉 島 清	長谷川 章 夫	松 岡 敬 之	赤 沢 正 敏
	荒 井 英 治	秋 月 弘 一	泉 山 四 郎	市 川 徳仁郎
	石 橋 政太郎	石 橋 静四郎	大久保 一 良	小野寺 源太郎
	川門前 善 春	金 沢 新太郎	久 保 栄	工 藤 晃
	神 山 公 祐	小 林 信 英	佐々木 正 雄	下斗米 徳太郎

鈴木 操	鈴木 正 一	杉 田 貞 作	田 村 誠 一
田名部 忠太郎	田名部 晃 一	高 橋 富士男	高屋敷 好 夫
照 井 利 男	夏 堀 常 吉	夏 堀 隆	中 村 弘
中 居 幸 介	沼 舘 健 二	橋 本 忠 吉	橋 本 六次郎
林 弥一郎	畑 中 克 夫	藤 井 慶 太	福 井 栄 八
松 原 一 郎	松 本 良 吉	松 島 俊 雄	卷 石 蔵
峯 正太郎	吉 川 彰 英	吉 田 勝	若 林 繁
和井田 退 助			

スピード競技審判員

審 判 長	南 洞 邦 夫		
副 審 判 長	河 村 泰 男		
出 発 合 図 員	(主)石 原 省 三	長 尾 英 男	
決 勝 審 判 員	(主)倉 町 太 郎	新 本 利 夫	田 端 武 憲
	本 田 義 延	高 瀬 武 夫	野 口 洋 一
	井 出 宗 雄		
計 時 員	(主)高 林 三 郎	佐々木 悌	若 林 繁
	先川原 慶 三	畑 中 克 夫	佐藤 恒 夫
回 数 算 定 員	(主)長 屋 正太郎	川守田 久 一	石 橋 静四郎
	杉 山 敏		高屋敷 嘉 穂
走 路 監 察 員	(主)吉 川 政 安	林 弥 助	大 友 善 二 郎
	横 町 敏 雄	杉 本 栄 作	石 橋 良 一
責 任 先 頭 審 判 員	(主)小 口 大 八	神 山 公 佑	桑 原 哲 男
	沼 田 善 太 郎	中 村 正 治	織 戸 芳 郎
	小 野 仁 志	伊 藤 忠 良	上 舘 信 吉
	石 橋 栄 一	堀 横 平	
記 録 員	(主)下 斗 米 豊 次 郎	森 越 良	三 浦 一 郎
	重 茂 よ し	大 石 喜 穂	畑 中 光 子
通 告 員	(主)向 後 政 義		
召 集 員	(主)橋 毅	工 藤 福 一 郎	石 鉢 隆 一
	上 野 祐 二		風 間 鉄 次
測 定 員	(主)石 原 省 三	若 林 繁	神 山 公 佑
	山 田 儀 三 郎	田 名 部 晃 一	山 田 清
総 務	長 谷 川 隆		
気 象 観 測 員	工 藤 隆 雄	逸 見 克 己	伊 藤 学
	吉 田 光 雄	平 舘 資 弘	鎌 田 智

アイスホッケー競技審判員

審 判 長	○中 村 弘		
審 判 員	松 本 真 次	安 部 文 男	伊 藤 直 也
	○国 井 義 一	山 舘 敏 一	野 部 牧
	清	水 記	湯 沢

本部	富田 勇 田村 誠一 (主)夏堀 隆 石橋 要蔵 小野寺 静子	下斗米 徳太郎 山之内 頼行 伊藤 喜三郎 下斗米 喜三郎 高校生 6名	○金沢 新太郎 ○夏堀 隆 ○西原 大一郎 吉田 勝	○沼館 新一 大野 創造 長山 豊春
Aリンク ゴール審判員	(主)石橋 要蔵 石橋 悦治 小林 信英	○吉田 和生 ○福井 英八 ○橋山 薫 ○田中 慎	○釜田 鉄男 杉本文夫 ○村本 謹弥 ○久保沢 作幸	下斗米 嘉平
計時員 記録員	○大里 孝松 鈴木 権太郎	○松橋 正 工藤 勝郎 ○石田 尚士 ○五戸 正喜	○田村 重雄 ○長畑 敏行 ○西館 安次	○鈴木 広至郎
Bリンク ゴール審判員	(主)大野 創造 尾形 浩平 滝沢 章次 ○鈴木 三成 福井 和年	○松橋 正 工藤 勝郎 ○石田 尚士 ○五戸 正喜	○田村 重雄 ○長畑 敏行 ○西館 安次	○鈴木 広至郎
計時員 記録員	○大里 孝松 鈴木 権太郎	○松橋 正 工藤 勝郎 ○石田 尚士 ○五戸 正喜	○田村 重雄 ○長畑 敏行 ○西館 安次	○鈴木 広至郎
Cリンク ゴール審判員	(主)下斗米 喜三郎 石橋 喜久雄 安ヶ平 昌男	畑中 義郎 近藤 正雄 ○高橋 卓也 清川 侑男	○西沢 義明 西村 亘 西村 豊 西館 広美	○宮重 重雄
計時員 記録員	○岩井 愛定 ○福井 幸三	○高橋 卓也 清川 侑男	○西館 広美	

フィギュア競技審判員

審判長	今野 東雄	小林 庄太郎	小林 二郎	坂井 広一
審判員	長谷川 章夫 浜 栄祐 小塚 光彦 沢田 健次郎	静勢 亀太郎 南 紀久子	石丸 千郎 藤沢 存	浅沼 孝吉 久保 信
記録員	(主)田山 秀士 高橋 富士男 神田 典子	佐々木 定次郎 山田 実	亀本 義雄 佐々木 一男	久保 健蔵 杉浦 孝
計時員	乗上 寅吉	吉川 チエ		
音楽員	卷 長悟	角田 穰	上野 節子	
計算員	栗谷川 清 大西 末子	金子 善兵衛 高校生 6名	伊藤 武	片子沢 勝雄
通告員	吉田 政弘	東本 阿津子		
報道関係員	福井 喜三郎	木村 昌平		
リンク責任者	久保 栄	小野寺 源太郎		

総務

▲本部	部長 田村 金次郎 部付 大久保 一良 久保 栄	杉田 貞作 石橋 富士保	峯 正太郎	橋本 忠吉	
▲総務部	部長 大久保 一良 副部长 中居 幸介	泉山 四郎			
庶務係	中居 幸介 鈴木 喜一郎 大岡 洋子 八重畑 安広	古町 増太郎 三浦 良春 榮田 福雄	阿部 正一 大渡 幸吉 西村 朋子	田中 芳郎 田名部 功衛 白石 浪子	逸見 鶴寿 菊地 マサ 玉川 恵三
企画係	三浦 正	中里 松三郎	鈴木 敏夫		
出納係	名久井 要一	上野 孫三郎	川越 清作	山内 徳次	
救護係	先川原 慶三	田名部 昭三			
接待係	田中 広子	金浜 広	田村 光広	名久井のり子	
▲式典部	部長 久保 栄 副部长 赤沢 正敏				
総指揮 誘導係	高橋 晃武 橋 毅 山川 健 上野 節雄 亀本 義雄	三浦 一郎 東本 阿津子 風穴 泰伸 古里 寛一	佐藤 茂 本田 務 米田 裕 名久井 司	佐々木 清助 河西 祥介 上野 佑二 橋本 照三	高橋 喜藤次 夏堀 民雄 村越 喜四郎 苦米地 慶昭 最上 哲三
音楽係	稲垣 寛 高田 明	其田 通信 漆畑 敏克	久保 健蔵		
炬火リレー係	橋山 薫	村本 謹弥	中村 彬男	平田 武男	
演出係	伊藤 武 松山 晋	和田 長八郎 高屋 敷好夫		千葉 哲男	
表彰係	豊島 佐吉	大山市 太郎	松川 芳男		
放送係	島村 喜兵衛				
▲競技部	部長 若林 繁 副部长 夏堀 隆				
スピード係	沼館 健二 山田 清	照井 利男 高屋敷 嘉徳	神山 公祐 森 越 良		
アイスホッケー係	川門前 善春 長山 豊春	小林 信英	沼館 新一	石橋 要蔵 吉田 勝	
フィギュア係	金子 善兵衛 東本 阿津子	高橋 富士男 大西 末子	吉田 政弘 角田 穰	伊藤 武 卷 長悟 栗谷川 清 上野 節子	
▲整氷部	部長 藤井 慶太 副部长 荒井 英治				

32
37

長根リンク係 荒井 裕治 山田 勇
 長者リンク係 小野寺源太郎 増淵 肇 藤沢 隆

▲輸送部 部長 林 弥一郎
 副部長 市川 徳仁郎 木幡 一三
 輸送係 境 金四郎 前田 喜一郎 名久井 多作 高橋 孝一郎 佐々木 徳藏
 奥山 広 川端 富太郎 本間 英一 大岡 四郎 松野 義美
 ▲宿泊部 部長 和井田 退助
 副部長 松原 一郎 夏堀 常吉 橋本 六次郎
 宿舍係 岩沢 克俊 吉島 一 田村 新一 元木 松五郎 加藤 純三郎
 木村 明 田名部 悌治 大高 勝武 赤穂 広 北田 正紀
 高屋敷 繁 鈴木 勤 泉山 進 石岡 隆
 保健衛生係 小泉 清吉 苫米地 三郎 藤田 四郎 丹野 与吉 金田 善治郎

▲情宣部 部長 松本 良吉
 副部長 田名部忠太郎 松島 俊夫 田村 誠一
 報導係 関口 康興 川村 隆美 中村 賢一郎 中野 亮一 尾久 実
 工藤 俊雄 立花 錦子 三浦 ユコ 鈴木 美智子 秋田 武秀
 宣伝係 品田 裕教 中堤 貞夫 小笠原 忠雄 田村 恭子 下山 節子
 宣伝班 漆沢 光典 二階堂 澄子 川越 才子 金子 英夫 安田 昭
 山田 慶子 田中 稔
 写真班 中田 武夫
 警備係 月館 進

▲施設部 部長 秋月 弘一
 副部長 卷 石蔵 下斗米徳太郎
 建築係 小原 啓太郎 高畑 啓治 工藤 栄三郎 大入 元松
 水道係 小谷津 清 坂本 勇男
 土木係 山田 儀三郎 佐々木 清 田名部 晃一 遠藤 清 五戸 雅男
 上村 日男 三浦 彦五郎 豊島 忍 日影 広 小軽米松太郎
 軽米 弘 清川 勇 河原木 正己 金浜 千代松 山本 徳衛門
 後村 多三郎 中村 一郎 杉本 増見 大西 邦男 下館 弘司
 大野 耕司 松田 仁太郎

▲協賛部 部長 橋本 忠吉
 副部長 鈴木 操 工藤 晃
 歓迎係 石橋 寿一 阿部 久雄 岩木 俊男 川村 豪
 協賛係 長谷川 寿 大野 恭衛 畑中 義郎

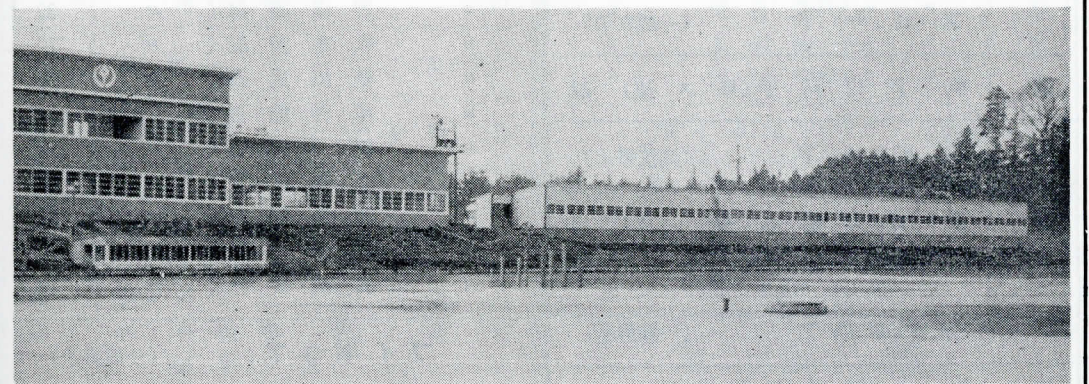
▲総裁部 部長 杉田 貞作
 副部長 佐々木 正雄
 総裁係 三浦 正志 西山 金一 菅原 敬一



第17回国民体育大会 冬季スケート競技会

全国に名を馳せる八戸市長根リンク場の全景です。そこに立ち並ぶモダンな選手控室用の建て物はリンク場に美観をそえさらに選手たちの心の休み場所としてよろこばれております。

八戸にこのような設備の整った事はうれしい事です。



選手控室は吉田金物店が納品した三井組立ハウスです。

三井組立ハウス総発売元 三井物産株式会社

特約店

株式会社 吉田金物店

八戸市廿三日町 電話八戸(代表)②-5111
 市外専用 9

湊支店 八戸市小中野町南横町 電話八戸(代表)②-4191
 建材センター 八戸市八日町 電話八戸(代表)②-1141
 支店出張所 青森, 五所川原, 大館, 弘前, 盛岡, 久慈, 福岡, 花輪

府県別選手団名簿

福岡県	
団長	西山憲治(県教委)
総務	富永敏明(教員)
スピード (一般男子)	
監督	浜田道子
選手	川副定博(学生) 22
"	森 堅太郎 21
スピード (一般女子)	
選手	戸川尚子(県ス連) 22
スピード (高校男子)	
選手	緒方徳重(生徒) 18
"	末次軍治(") 18
フィギュア (一般男子)	
監督	片岡武敏(九州電気)
選手	河北吉隆(学生) 20
"	小野 勇(") 19
フィギュア (高校男子)	
選手	守永勝利(生徒) 18
"	松岡利彦(") 17
広島県	
スピード (一般男子)	
選手	高橋 寛(社員) 26
"	今村政康(") 24
"	飛鳥井 稔(") 21
"	斉藤雅彦(") 24
スピード (高校男子)	
選手	小畑耕治(生徒) 18
"	中井康雄(") 19

アイスホッケー (一般男子)	
監督	津村三郎
選手	新川忠郎(公務員) 38
"	高橋昭行(") 34
"	阿部考(商業) 27
"	八木実(社員) 27
"	松尾保(") 30
"	林 紀典(学生) 20
"	沖田勇(社員) 19
"	蛸田義夫(") 31
"	戸田康郎(") 32
"	松本満紀(") 22
"	横田武彦(") 20
"	津村節吾(学生) 21
"	前 輝也(") 21
"	岡部武宣(") 20
"	浦島辰紀(") 22
"	杉山 弘(") 20
"	高橋武己(") 19
フィギュア (一般男子)	
選手	丸林徳彰(商業) 26
"	角山淳郎(") 25
"	寺西靖治(") 23
"	米藤博司(公務員) 20
兵庫県	
団長	佐々木 安勝
副団長	三木 徹
監督	井手 稔
総務	田中正雄
顧問	田村亨
"	中村宏策
"	常松 喬
"	置塩 次郎
"	横 義雄
"	五十嵐 信一
"	白石晴一
"	河村俊彦

スピード (一般男子)	
監督	垣谷道彦(会社役員) 29
トレーナー	片山康(社員) 27
マネージャー	樺木 勇(社員) 24
選手	力石幸彦(学生) 24
"	岩島直己(") 20
"	糸川 穰(") 21
"	原市助(") 21
"	橋原克郎(学生) 22
"	梶木一典(") 18
"	平野正利(社員) 21
"	寺沢健一(学生) 19
"	尾村 栄一 21
スピード (一般女子)	
監督	中井一夫(社員) 25
選手	岩島信子(生徒) 17
スピード (高校男子)	
監督	青木宏之(社員) 32
選手	矢部雅一(生徒) 15
"	崎中正博(") 16
"	波戸岡秀隆(") 17
"	石橋周二
アイスホッケー (一般男子)	
監督	山本章三(社員) 30
トレーナー	高橋 明(会社役員) 27
マネージャー	古屋金宗(社員) 25
選手	長井 信(") 26
"	原 伸一 22
"	横島武弘(社員) 25
"	松本 新二(") 23
"	松本隆司(") 19
"	渡部 忠(") 18
"	阿部吉孝(") 25
"	金谷征幸(") 24
"	松本 健(") 27
"	大橋新也(会社役員) 27
"	今里育宏(学生) 23
"	悦田 剛(社員) 23
"	工藤 宏(学生) 22
"	野村俊雄(社員) 28

選手	田中義昭(社員) 24
"	辻本晃一(学生) 21
フィギュア (一般男子)	
監督	飯田常俊(社員) 30
マネージャー	片山敬一(学生) 22
選手	小林一郎(") 22
"	井上洋太郎(") 21
"	岡部正範(") 19
フィギュア (一般女子)	
選手	上野純子(学生) 19
"	吉原とき子(") 20
"	堺井美奈子(") 20
"	太田陽子(") 22
"	田村美穂子(") 21
フィギュア (高校女子)	
選手	塩田俱子(生徒) 18
"	藤本千鶴(") 15
"	池田喬子(") 16
"	並木治子(") 17
大阪府	
団長	法林一磨(府ス連会長)
副団長	田山秀士(府ス連理事長)
監督	錢谷秀治(大阪府教委)
総務	松尾常夫(")
"	岩崎 優(")
"	下村雄蔵(")
"	川端力男(")
"	小西義行(")
"	大久保昌発(府ス連)
顧問	春日 弘(府体連会長)
"	鎌田庄蔵(府教育長)
"	吉沢正七郎(府教育次長)
"	佐伯達夫(体連副会長)
"	岩野次郎(")
"	高石勝男(")
"	乾 正人(府教委保体課長)
視察員	岡本益弘(府ス連)
"	中島弘行(")
"	大川 克(")
"	小泉信一(府ス連)
"	藤枝 良(")

スピード (一般男子)		選手 孫田勝治(生徒) 16
選手	鈴木三央(写真店) 26	" 井出好則(") 17
"	米沢直毅(学生) 20	" 大角惇(") 17
"	西岡興治(学生) 20	" 幸徳国政(") 19
"	多田静男(") 20	" 東久保正俊(") 18
"	米沢照厚(") 18	
スピード (高校男子)		選手 小泉嘉之(学生) 26
選手	酒井均(生徒) 18	" 筆義数(会社員) 26
スピード (教員男子)		選手 太田陽子(学生) 22
選手	桜井謙真(教員) 24	
アイスホッケー (一般男子)		選手 田嶋蓉子(生徒) 16
監督	関井重秋(銀行員) 30	" 石田治子(") 16
コーチ	佐藤克(") 28	" 大川久美子(") 15
選手	長江幸雄(") 25	
"	横野利夫(") 26	
"	中塚忠雄(") 25	
"	光田文彰(") 24	
"	椎間正悟(") 24	
"	岸本法一郎(") 24	
"	日野祐三郎(") 22	
"	渡辺等(") 23	
"	金慶一(") 22	
"	浅井誠一(") 22	
"	鈴木勲(") 21	
"	斉藤昌之(") 20	
"	山本栄一(") 20	
"	細谷武(") 20	
"	川村武雄(") 20	
"	菱沼征夫(") 19	
"	荒井武雄(") 19	
アイスホッケー (高校男子)		監督
監督	岡村譲(会社員) 28	選手
コーチ	田辺祐三(") 20	" 松尾幸夫(生徒) 17
選手	森征司(生徒) 17	" 小畠宏一(") 16
"	井上雅彦(") 17	" 島昇(") 16
"	土屋謙二(") 16	" 森野純一(") 18
"	清水正幸(") 16	" 河野親聡(") 16
"	熊谷吉生(") 16	" 光武礼二(") 17
"	花原義則(") 15	
"	鈴木栄治(") 15	
"	松井清(") 18	
アイスホッケー (一般男子)		監督
監督	山本緑(会社員) 30	コーチ
コーチ	三ツ野隆夫(") 24	選手
トレーナー	泉陽一郎(学生) 26	選手
選手	田中登美二(会社員) 23	

京 都 府

選手	上田昇(会社員) 24	選手	三林光子(学生) 22
"	尾北実(") 25	"	田中理律子(") 22
"	近藤直宏(学生) 21	ファイギュア (高校男子)	
"	玉田護(") 21	選手	服部義昭(生徒) 18
"	北野烈(") 20	ファイギュア (高校女子)	
"	桑原政彦(") 20	選手	酒井康代(生徒)
"	松本光司(") 20	"	田上富貴(") 16
"	婦木武(") 20	"	福本雅美(") 15
"	藪一夫(会社員) 23	岐 阜 県	
"	門脇義治(学生) 22	団 長	伊藤 薫
"	石原祥光(") 21	副 団 長	上原 武一
"	湊義弘(") 21	総 監 督	小山 勝
"	松崎謙二(") 21	総 務	堀口 武
"	杉原行雄(") 23	"	宇野 巖
"	今村憲司(") 21	視 察 員	林 義之
"	徳永久栄(") 21	"	小 椋 啓二
"	岩崎純一(") 21	"	間 良平
"	岩田誠(") 20	"	栗 原 勝郎
"	曾我健太郎(") 19	"	安 藤 忠男
アイスホッケー (高校男子)		スピード (一般男子)	
監督	岡本昌三(会社員) 39	監督	田口梅四郎
コーチ	佐々木利功(教員) 45	トレーナー	吉田邦夫(商業) 28
トレーナー	瀬川洋一(会社員) 24	選手	光岡隆志(農業) 24
選手	小野栄男(生徒) 18	"	永田忠久(学生) 21
"	小野巡(") 19	"	半田暎二(会社員) 21
"	黒本敏次(") 18	"	田中充(学生) 21
"	日下晟(") 19	"	水野定保(") 18
"	松井俊夫(") 18	"	西村康介(") 25
"	丹羽忠良(") 18	"	榎島増郎(公務員) 23
"	山崎国智(") 17	スピード (高校男子)	
"	石田繁(") 19	監督	林 弥助
"	西山紘義(") 19	選手	三浦秋夫(生徒) 18
ファイギュア (一般男子)		"	前田光陽(") 18
選手	別所敬之(学生) 23	"	光岡郁夫(") 17
"	佐々木敏二(") 21	"	河合博行(") 20
"	安田幸世(") 21	"	馬淵賀津夫(") 18
"	塹江隆(") 19	"	仁科吉造(") 17
ファイギュア (一般女子)			
選手	西村雅美(学生) 20		
"	西村光代(") 21		
"	牧野菟子(") 20		

スピード (教員)	
選手 扇本尚三(教員) 26	
アイスホッケー (一般男子)	
監督 国枝三雄	
選手 井出貞二(会社員) 44	
" 勝春夫(") 41	
" 足立忠男(") 30	
" 安田親志(") 30	
" 茂澄邦春(") 27	
" 安藤光男(") 27	
" 加納弘(") 30	
" 岡本順平(") 24	
" 遠藤勲(") 24	
" 成瀬弘(") 24	
" 平井春見(") 26	
" 市岡甚吉(") 25	
" 宮川良三(") 24	
" 横山博隆(") 24	
" 安藤訓人(") 24	

フィギュア (一般男子)	
監督 渡会卓朗	
選手 白井司万二(学生) 21	

愛知県	
団長 後藤 鉦二(県体協理事)	
副団長 高須 四郎(県氷連理事)	
総監督 西田 賛(県氷連理事)	
総務 川北 昇(県体育課次長)	
" 国立 憲夫(県体育課主事)	
" 山田 章(県体協)	

スピード (一般男子)	
監督 中村剛純(県氷連理事)	
コーチ 木下和親(商業)	
選手 真野晃治(会社員) 20	
" 飯島長征(") 23	
" 加納富士高(") 24	
" 森孝比古(学生) 19	
" 赤羽弘光(") 19	
" 増田勝也(") 20	

選手 遠藤孝昭(商業) 19	
" 三村勝己(") 20	
" 今井義明(") 22	
" 後藤時彦(") 24	

スピード (一般女子)	
監督 長谷川 哲(公務員)	
選手 山森美智子(生徒) 19	
" 小川和子(公務員) 20	
" 柴田正子(") 20	
" 井本和子(会社員) 20	

スピード (高校男子)	
監督 佐藤 進(公務員)	
コーチ 川島正康(会社員)	
選手 家崎幸樹(生徒) 16	
" 佐野年勝(") 17	
" 牧田高明(") 17	
" 沢田勝彦(") 17	
" 青山賢三(") 17	
" 浅井延美(") 17	

アイスホッケー (一般男子)	
監督 百束 悌雄(会社員)	
マネージャー 井口正之(")	
コーチ 後藤健次(商業)	
選手 伊東勲(会社員) 21	
" 田中紀輝(") 21	
" 八巻 功(会社員) 22	
" 垣原隆司(") 24	
" 池田祥一(") 30	
" 塚原善元(") 31	
" 入江幸夫(") 33	
" 島 芳夫(") 35	
" 塩原義雄(学生) 20	
" 杉浦次郎(") 20	
" 増田恵司(") 21	
" 田中政雄(") 21	
" 近藤良太郎(") 21	
" 山本年明(商業) 23	
" 市原秀憲(") 23	
" 牧 寿男(") 23	
" 小栗喬裕(会社員) 23	
" 大沢国男(") 23	
" 近藤和雄(") 24	

アイスホッケー (高校男子)	
監督 後藤 覚禅(教員)	
コーチ 左右田 秋男(県氷連理事)	
マネージャー 小坂井 定雄(生徒) 17	
選手 中沢 邦之(") 16	
" 山田 雅基(") 16	
" 余 語 保彦(") 16	
" 牧 孝 昭(") 17	
" 中 根 静 夫(") 17	
" 水 谷 堅 二(") 17	
" 小 島 鉦 俊(") 17	
" 前 田 和 憲(") 17	
" 二 村 英 勝(") 17	
" 中 野 竜 己(") 17	
" 水 野 義 裕(") 17	
" 中 本 順 也(") 18	
" 池 田 正 弘(") 18	
" 伊 藤 日出 夫(") 18	
" 尾 関 勝 英(") 18	
" 西 川 良 三(") 18	
" 辻 岡 耕 二(") 18	

フィギュア (一般男子)	
監督 伊藤 武男(県氷連理事)	
選手 鶴 飼 英 昭(学生) 19	
" 倉 知 浩 隆(") 19	
" 都 築 章 一 郎(") 24	
" 高 橋 鉦 二(商業) 25	

フィギュア (一般女子)	
選手 大岩 洋子(学生) 19	
" 大岩 美恵子(") 21	

フィギュア (高校男子)	
監督 小塚 光彦(県氷連理事)	
コーチ 野田 暁(教員)	
選手 村瀬 輝夫(生徒) 17	
" 伊藤 芳雄(") 17	
" 高橋 保彦(") 17	
" 加藤 輝雄(") 18	

フィギュア (高校女子)	
選手 頼 経 丹 加子(生徒) 16	

選手 山本保子(生徒) 17	
" 木下満知子(") 18	
" 後藤隆子(") 18	

静岡県	
団長 佐野 嘉吉(県体協会長)	
副団長 松井 健治(県氷連理事)	
兼監督 梶原 亨(県教育委員会)	
総務 松浦 巖(県体育協会)	
" 伊藤 正(県氷連評議員)	
視察員 小田 欣二(県氷連理事)	
" 吉沢 二郎(県氷連評議員)	
競技監督 藤田 博(県氷連理事)	

スピード (一般男子)	
監督 加藤 惣エ門(県氷連理事)	
選手 土屋 次男(会社員) 25	
" 坂本 義幸(東海観光) 19	
" 青木 久治(会社員) 27	
" 井出 正人(東京製紙) 23	
" 渡辺 利衛(本田技研) 23	
" 山本 広志(東海観光) 25	
" 藤原 林(") 21	
" 岡部 鴨之(商業) 19	
" 八木 敬(会社員) 25	
" 佐藤 守彦(") 25	

アイスホッケー (一般男子)	
監督兼選手 三宅 巖(東海観光) 30	
選手 天野 文雄(") 30	
" 滝内 利秋(") 30	
" 長島 哲宏(") 27	
" 一藤木 英雄(会社員) 27	
" 吹田 拓朗(学生) 23	
" 塚田 美孝(大同生命) 26	
" 鈴木 一精(教員) 26	
" 中田 高夫(会社員) 20	
" 山田 宏(") 28	
" 加藤 友行(本州製紙) 30	
" 増田 悦男(") 30	
" 松本 勇(") 30	
" 前田 柔(") 21	
" 山崎 晴理(") 25	
" 牧野 俊彦(会社員) 21	

選手	森 正 宏(会 社 員)	24
"	松 浦 英 雄(")	26
"	海 野 正 雄(")	28
"	中 田 光 紀(")	26

フイギユア (一般男子)

選手	蜂 谷 安 考(公 務 員)	31
----	----------------	----

フイギユア (一般女子)

選手	牧 野 礼 子(学 生)	23
----	--------------	----

フイギユア (高校女子)

選手	佐久間 詔 子(生 徒)	18
----	--------------	----

長 野 県

団 長	堀 忠 雄
副 団 長	三 浦 忠 夫
"	宮 崎 哲 男
総 監 督	宮 沢 留 十
総 務	折 野 義 治
"	温 田 一 助
"	三 和 辰 秋
"	轟 正 正
"	橋 詰 正
顧 問	西 沢 権 一 郎
"	村 田 巖
"	糸 魚 川 裕 三 郎
"	上 条 憲 太 郎
"	風 間 和 夫
"	新 田 稔
"	百 瀬 克 彦
"	中 村 文 明
"	吉 沢 治 作
"	佐 藤 主 計 男

ス ピ ー ド (一般男子)

監 督	土 橋 慶 一	
選 手	長久保 文 雄(会 社 員)	24
"	齊 藤 輝 道(")	23
"	鷹 野 春 雄(学 生)	21
"	井 上 才 広(会 社 員)	22
"	溝 尾 武 夫(")	24
"	榛 葉 重 喜(")	23

選手	小 林 秀 司(学 生)	22
"	前 島 孝(")	21
"	松 本 充 雄(会 社 員)	24

ス ピ ー ド (一般女子)

監 督	高 林 清 高	
選 手	浜 文 恵(会 社 員)	22
"	今 井 せ っ 子(")	21
"	篠 原 み よ 子(生 徒)	16
"	割 田 博 子(")	17
"	高 橋 か ね 子(")	19
"	有 賀 秋 子(")	16
"	鷹 生 淑 子(学 生)	21
"	鷹 生 靖 子(生 徒)	18
"	佐 藤 陸 子(会 社 員)	21
"	宮 下 幸 子	

ス ピ ー ド (高校男子)

監 督	細 川 三 夫	
ト レ ー ナ ー	竹 村 晋 吉	
"	志 賀 園 子	
"	鈴 木 忠 彦	
選 手	萩 原 明 則(生 徒)	17
"	守 屋 修(")	17
"	土 屋 豪(")	18
"	三 井 正 夫(")	17
"	矢 島 教 弘(")	18
"	五 味 和 之(")	18
"	青 木 勝 義(")	17
"	栗 林 袈 敏(")	17
"	小 林 勝 彦(")	17
"	丸 山 隆(")	17
"	木 内 猛 夫(")	18

ス ピ ー ド (教員男子)

選手	矢 島 教 道(教 員)	
"	牛 山 雅 弘(")	24

アイスホツケー (一般男子)

監督兼選手	関 勝(会 社 員)	37
選 手	渋 佐 哲 夫(")	29
"	小 平 喜 作(")	25
"	川 辺 公 一(")	26
"	根 上 速 人(")	23

選手	青 木 俊 雄(会 社 員)	25
"	赤 羽 征 弘(")	23
"	渡 辺 文 夫(")	23
"	監 査 三(")	20
"	木 村 武 人(")	22
"	大 槻 昇(")	20
"	長 谷 川 正 直(")	22
"	千 谷 冽 之 助(")	21
"	土 屋 幸 政(")	23
"	小 島 正 義(")	28
"	鷹 野 稔(公 務 員)	25
"	鷹 野 静 夫(")	23
"	内 藤 彦 鷹(")	25

アイスホツケー (高校男子)

監 督	西 川 隆 一(教 員)	
選 手	内 邦 夫(生 徒)	17
"	白 山 守(")	18
"	中 沢 航(")	16
"	根 岸 鋼 一(")	17
"	上 原 吉 雄(")	16
"	佐 藤 一 彦(")	16
"	上 原 泰 輔(")	18
"	尾 本 喜 久 男(")	17
"	行 田 健 二(")	18
"	佐 藤 哲 雄(")	16
"	行 田 三 郎(")	17
"	勝 見 泰 治(")	15
"	遠 藤 剛(")	17
"	齊 藤 孝 雄(")	16
"	藤 卷 今 朝 男(")	18

フイギユア (一般男子)

選手	藤 森 光 三(学 生)	25
----	--------------	----

山 梨 県

団 長	高 村 武 雄(県ス連会長)
副 団 長	小 林 一 郎(" 理事)
総 監 督	浅 川 典 男(" 理事)
顧 問	天 野 久(県 知 事)
"	米 倉 照 太 郎(県 議 会 議 長)
"	野 口 二 郎(県 体 協 会 長)
"	成 沢 広 次(県 教 委 委 員 長)
"	勝 俣 進(" 教 育 長)

顧 問	堀 内 一 雄(県ス連顧問)
"	川 手 正 夫(県 保 体 課 長)
"	堀 内 昇(富 士 吉 田 市 長)
"	鳥 井 礼 三(高 等 学 校 長)
"	広 頼 勝 馬(")
"	武 藤 英(")
総 務	米 山 岩 雄(教 委 主 事)
"	高 村 文 七(県 ス 連 理 事)
視 察 員	高 村 寿 男
"	高 村 弘
"	田 中 実 雄
"	高 村 た け
"	高 村 な み
"	星 野 良 子

ス ピ ー ド (一般男子)

監督兼選手	長久保 忠 雄(会 社 員)	20
選 手	高 村 嘉 明(学 生)	19
"	藤 原 潔(")	20
"	小 田 切 武 士(会 社 員)	25
"	長 田 勝 幸(学 生)	21

ス ピ ー ド (一般女子)

監 督	志 村 哲 郎	
選 手	高 村 良 子(生 徒)	18
"	高 村 春 子(")	16
"	小 林 加 寿 子(")	18
"	植 松 愛 子(")	17
"	清 水 恵 美 子(")	17
"	柿 沢 愛 子(")	
"	田 中 千 浪(")	
"	浅 川 完 子(")	16
"	白 倉 あ や を(")	17

ス ピ ー ド (高校男子)

監 督	内 田 岩 雄(教 員)	
選 手	長久保 幸 雄(生 徒)	17
"	小 泉 元 季(")	17
"	植 松 栄 人(")	16
"	石 橋 秋 好(")	18
"	星 野 彰(")	17
"	高 村 徳 忠(")	16
"	真 道 弘 幸(")	17
"	小 林 幹 夫(")	17

選手	坂本任邦(生徒)	17
"	御子柴記義(")	16
"	羽田八三(")	16
"	山田寿夫(")	17
"	御子柴善照(")	
"	北沢孝道(")	
"	長田喜和夫(")	18
"	高村文武(")	17
"	高村権一(")	
"	太田昌弘(")	
"	平井武彦(")	16
"	藤原道男(")	18

スピード (教員男子)

監督	進藤克行(教員)	
選手	田中嶺男(")	26
"	白倉省三(")	26

フィギュア (一般男子)

監督	斉木坦	
選手	花輪民夫(教員)	38
"	本村増太(")	41
"	山口誠二(商業)	24

神奈川県

団長	鈴木重信	
副団長	馬飼野政治	
監督	小此木巖	
総務	佐藤忠治	
"	原美朗	
"	福岡孝也	
"	右田武雄	
"	石田進	
"	萩原光雄	
"	植木旭	
顧問	内山光太郎	
"	橋中千代藏	
"	小塚光治	
"	稲木延雄	
"	菅井栄一郎	
"	保坂俊助	
"	松本烈	
"	上田甲午郎	
"	谷川武士	

顧問	添田良俊	
"	佐藤秀三郎	
スピード (一般男子)		
監督	山崎善也(会社員)	26
選手	五味喜一(")	20
"	清水喆而(学生)	22
"	笹野俊一(")	19
"	村中征幸(")	21
"	本館繁男(日本鋼管)	24
"	吉田和道(会社員)	21
"	村中昭伸(学生)	18

スピード (一般女子)

選手	長南由美子(川崎交通局)	21
"	八十島トミエ(学生)	18

アイスホッケー (一般男子)

監督	中川至玄	
選手	上田敬一(会社員)	26
"	江申敏彦(")	30
"	石川伸吉(")	23
"	大松稔(")	27
"	山添忠重(")	24
"	荒川守夫(")	24
"	塚本泰正(学生)	19
"	藤田日出男(会社員)	23
"	森田繁(")	24
"	小栗洋光(")	19
"	鎌田元一(")	27
"	相吉沢泰治(")	19
"	前島伸好(")	19
"	田端泰(")	25
"	浅井功(学生)	19
"	小野謙三(会社員)	19
"	手塚丈夫(")	19
"	沢野賀宣(")	19
"	福水田夫(")	25
"	荒井輝夫(")	19

アイスホッケー (高校男子)

監督	松村諱	
選手	小島俊幸(生徒)	18
"	成井邦春(")	18

選手	秋葉武士(生徒)	17
"	鶴岡満(")	17
"	石井幸三郎(")	16
"	上村忠彦(")	16
"	佐藤治夫(")	17
"	伊藤友彦(")	17
"	仲戸川次郎(")	16
"	江守元彦(")	16
"	萱野洋行(")	16
"	江筋田英雄(")	16
"	土田準弘(")	15
"	森口康正(")	16
"	福田日出夫(")	16
"	中村孝(")	16
"	伊藤繁男(")	16
"	長谷川正(")	16
"	中山良三(")	16
"	関幹(")	15

フィギュア (一般男子)

監督	村主剛(昭和電線)	30
選手	今野和明(学生)	22
"	福沢千徳(")	22

フィギュア (一般女子)

監督	堀順子	30
選手	岩田真紀(学生)	19
"	秋葉清子(会社員)	18

フィギュア (高校女子)

選手	沢野俊子(生徒)	17
"	加藤百合子(")	18
"	田村直子(生徒)	16

東京都

団長	浅野均一	
監督	堤正夫	
総務	銘苅健二	
"	青木勝広	
"	岩谷昭史	
"	川村孝一	
"	吉川芳次	
"	水木勉	
"	永野達子	

スピード (一般男子)

監督	石井和夫	
トレーナー	和久吉隆	
選手	宮沢孝臣(学生)	23
"	吉川田文(")	22
"	藤井紀一(")	20
"	鷹野隆(")	20
"	沢井一(")	19
"	箕島勝明(")	21
"	新保鋭(")	19
"	富原俊雄(")	19
"	加藤紀彦(")	21
"	浅沼英吉(")	20
"	大頭正(")	20
"	臼田重太郎(")	18
"	加藤清人(")	20

スピード (一般女子)

選手	加藤富子(学生)	19
"	中村正子(会社員)	28
"	中村久子(")	26
"	三城京子(学生)	19
"	守屋志づ代(")	20

スピード (高校男子)

選手	谷口仁(学生)	18
"	山崎省三(")	17
"	丸山喜猷(")	18
"	棚田孝(")	17

スピード (教員男子)

選手	新井是邦(教員)	26
----	----------	----

アイスホッケー (一般男子)

監督	多賀久登	
主将	三好陽爾(会社員)	31
選手	稲津秀則(学生)	23
"	藤盛浩(会社員)	23
"	近藤剛輝(学生)	23
"	後藤文良(会社員)	23
"	門馬国三郎(学生)	21
"	星野与三(")	21
"	小平学(会社員)	26

選手	久慈茂貴(会社員)	28
"	佐藤博(学生)	20
"	金田充弘(会社員)	23
"	菊池紀一(学生)	21
"	森屋信行(会社員)	24
"	西谷操(")	25
"	安保隆一(学生)	20
"	木村広一(会社員)	26
"	神山貞二(学生)	23
"	尾形庄平(会社員)	26
"	松井宏(")	25
"	村上菊雄(")	24

アイスホッケー (高校男子)

監督	山田正義	
選手	田村勝男(生徒)	18
"	岸沢幸夫(")	18
"	福島国弘(")	16
"	井原誠(")	17
"	青木偉彦(")	17
"	奈良岡勇(")	17
"	宍戸一陽(")	17
"	楠木直彦(")	17
"	鈴木賢太郎(")	17
"	伊藤正広(")	17
"	青木勇(")	17
"	田部井多門(")	18
"	青山直興(")	18
"	中村保弘(")	18
"	久保井二郎(")	17
"	森山建雄(")	16
"	武笠邦男(")	17
"	三浦忠雄(")	16
"	森谷茂(")	16
"	新井邦彦(")	17

フィギュア (一般男子)

監督	大橋和夫	
選手	杉田秀男(東京放送)	26
"	寺野正邦(学生)	19
"	垣田一彦(")	21
"	熊谷忠省(")	22

フィギュア (一般女子)

監督	山崎信子	
----	------	--

選手	本多久子(学生)	21
"	村上由希子(")	20
"	岩楯駒子	19

フィギュア (高校男子)

選手	松本宣久(生徒)	17
"	井口政康(")	17
"	吉沢敬信(")	17

フィギュア (高校女子)

選手	福原美和(生徒)	17
"	村上道子(")	16
"	足立和代(")	17
"	保坂清美(")	18

埼玉県

スピード (一般男子)

選手	篠原真寿夫(会社員)	23
"	石井勝治(")	20
"	杉浦三郎(")	24
"	中岡猛(")	22

スピード (一般女子)

選手	伴野みのり(会社員)	23
----	------------	----

スピード (高校男子)

選手	恩田芳章(生徒)	19
----	----------	----

スピード (教員男子)

選手	浅見武男(教員)	30
"	小堀信雄(")	24

茨城県

団長	島田栄太郎	
監督	天谷晋	
総務	高塩国雄	
"	藤田寿男	
"	岡部忠重	
顧問	永井勝夫	

スピード (一般男子)

監督	島田泰夫	
選手	小坂勝一(茨城新聞社)	33
"	早福紀一(日製国分工場)	21
"	倉田俊秀(公務員)	21
"	鈴木英雄(日製日立工場)	24
"	大津和一(公務員)	29
"	中崎密夫(")	25
"	佐藤弘幸(日製勝田工場)	25
"	植田知之(学生)	20
"	川島秀男(日製国分工場)	27
"	久米健夫(日製勝田工場)	24

スピード (教員男子)

選手	大越健(教員)	27
"	飯島凱(")	28

群馬県

団長	木暮金太夫	
副団長	高野栄次郎	
監督	田島辰次	
総務	深町五郎	
"	野木村浩	
顧問	黒沢得男	
"	山田岩尾	
"	岸吉衛	
"	榎山茂吉	
"	湯浅正次	
"	中島勝	
"	剣持常昌	
"	神田押大	
"	岡田義正	
"	高橋邦雄	
視察員	福田松太郎	
"	門倉幾太郎	
"	唐沢利治	
"	栃原知勇藏	
"	福田実	

スピード (一般男子)

監督	塩原正孝	
選手	箱田昭弘(学生)	20
"	関口好昭(")	20

選手	富田勝裕(学生)	19
"	門倉博(")	19
"	大井己喜彦(")	20
"	富田裕二(教員)	30

スピード (一般女子)

選手	和田真利子(団体職員)	21
"	門倉文子(無職)	21
"	門倉とし子(生徒)	16
"	池川登代子(")	16

スピード (高校男子)

選手	半田彰男(生徒)	18
"	園田清美(")	16
"	山田真人(")	18
"	門倉健吾(")	18
"	新保雄(")	17
"	原田貢(")	17
"	下田正義(")	15
"	加藤高士(")	17

スピード (教員男子)

選手	鶴田智之(教員)	25
----	----------	----

栃木県

団長	植竹春彦	
副団長	佐々木耕郎	
"	星野仁十郎	
"	小林庄太郎	
"	白柳景吉	
"	藤田三郎	
総務	一迫利郎	
"	小林二郎	
"	大貫光雄	
"	名古屋善識	
"	小林志げ	
総監督	田熊新悦	

スピード (一般男子)

監督	小平恒治	
助監督	山本阿久里	
"	田代実	
選手	石幡忠雄	

選手	迎 正 寿
"	アイモノカツユキ
"	川田 一郎
スピード (一般女子)	
選手	柿 沼 裕 子
"	晶 明 美
"	飯 田 幸 子
"	湯 沢 綾 子
スピード (高校男子)	
選手	吉 田 美 次 (生徒) 18
"	星 野 忠 男 (") 18
"	小 池 富 士 雄 (") 18
"	大 高 吉 利 (") 18
"	福 田 達 己 (") 17
"	飛 田 良 雄 (") 17
"	小 平 尚 和 (") 17
"	古 島 雅 光 (") 17
スピード (教員男子)	
選手	星 野 博 光
アイスホッケー (一般男子)	
監督	宮 崎 宜 広
コーチ	横 野 功 (会社員) 30
選手	山 田 敏 彦 (") 29
"	瀬 川 昭 義 (会社員) 27
"	知 久 進 (") 26
"	柏 木 豊 二 (") 25
"	入 江 淳 夫 (") 24
"	星 野 和 也 (") 23
"	乙 部 憲 一 (") 22
"	瀬 川 広 海 (") 22
"	小 平 謙 一 (") 21
"	大 柿 道 夫 (") 21
"	瀬 川 嘉 晴 (") 19
"	清 野 征 義 (") 19
"	島 田 繁 (") 26
"	赤 沢 親 (") 27
"	森 田 房 夫 (") 25
"	岡 本 勝 利 (") 23
"	山 本 久 男 (") 21

選手	本 間 敏 栄 (会社員) 26
"	村 上 行 男 (") 25
アイスホッケー (高校男子)	
監督	橋 本 雅 夫
コーチ	瀬 下 光 弘 (会社員)
選手	高 橋 稔 (生徒)
"	佐 藤 欣 三 (")
"	大 島 靖 夫 (")
"	斉 藤 準 (")
"	高 木 美 久 (")
"	小 金 沢 広 (")
"	小 林 允 (")
"	大 塚 勝 正 (")
"	石 塚 信 行 (")
"	青 木 秀 雄 (")
"	神 山 則 之 (")
"	湯 沢 真 澄 (")
"	高 村 亨 (")
"	小 林 充 孝 (")
"	岩 田 吉 弘 (")
"	葛 西 久 (")
"	手 塚 富 雄 (")

福 島 県	
団 長	林 谷 主 計 (県ス連会長)
副 団 長	加 藤 等 夫
スピード (一般男子)	
監督	石 川 守
選手	佐 藤 茂 (公務員) 21
"	佐 藤 秀 忠 (学生) 20
"	室 野 井 伸 真 (") 19
スピード (高校男子)	
選手	羽 生 邦 夫 (生徒) 18
"	落 合 時 男 (") 18
"	阿 部 和 男 (") 16

宮 城 県	
団 長	大 石 栄 一 (体協会長)
副 団 長	高 橋 彦 治 (教育次長)
"	高 畠 直 定 (東北放送)

総 監 督	一 場 武 (体協理事)
総 務	佐 々 木 信 夫 (県保体課長補佐)
"	市 山 博 美 (")
"	郷 古 康 郎 (")
顧問	中 村 敏 (県ス連会長)
"	菊 池 富 夫 (日吉百貨店専務)
"	京 極 冬 蔵 (市保体課長)
スピード (一般男子)	
監督	森 達 夫 (漁業信用) 32
選手	川 島 恵 奈 勝 (会社員) 23
"	桑 島 俊 夫 (") 23
"	馬 淵 誠 英 (電々公社) 24
"	早 坂 良 吉 (商業) 23
"	佐 々 木 一 之 (学生) 21
スピード (高校男子)	
監督	高 橋 明 良 (公務員) 28
選手	山 口 修 (学生) 17
"	及 川 京 治 (") 18
"	玉 川 敏 次 (") 18
"	渋 谷 澄 人 (") 19
"	渡 辺 利 光 (") 19

フ イ ギ ュ ア (一般男子)	
選手	小 野 長 久 (会社員) 24

岩 手 県	
団 長	南 部 利 英 (県ス連会長)
副 団 長	村 井 源 一 (県ス連副会長)
"	太 田 清 臣 (")
総 監 督	山 舘 鉦 一 (県ス連理事長)
総 務	佐 藤 忠 四
"	太 田 和 夫
スピード (一般男子)	

監督	藤 原 範 夫 (会社員)
トレーナー	竹 花 信 一 (商業)
選手	瀬 川 奉 道 (学生) 19
スピード (一般女子)	

監督	鈴 木 博
選手	菊 池 三 和 子 (生徒) 19

ス ピ ー ド (高校男子)	
監督	佐 藤 浩 (教 員)
トレーナー	浅 川 英 三 (会 社 員)
マネジャー	谷 藤 智 (公 務 員)
選手	白 沢 善 三 郎 (生 徒) 19
"	米 沢 一 男 (") 17
"	平 原 忠 志 (") 16
"	工 藤 敏 彦 (") 19
"	鈴 木 勝 彦 (") 16
"	鈴 木 幸 郎 (") 17
"	杉 江 宏 司 (") 16

ス ピ ー ド (教員男子)	
監督	高 橋 真 (会 社 員)
選手	工 藤 祐 信 (教 員) 34
"	瀬 川 雅 三 (") 28
"	北 本 昭 二 (") 31

アイスホッケー (一般男子)	
監督	川 村 裕 (教 員)
トレーナー	吉 田 久 平 (商 業)
選手	佐 々 木 太 一 (") 24
"	長 内 定 之 (") 25
"	鈴 木 友 三 (公 務 員) 32
"	米 沢 安 正 (") 21
"	小 笠 原 武 彦 (商 業) 33
"	桐 生 正 樹 (") 20
"	田 村 米 造 (公 務 員) 30
"	熊 谷 好 治 (") 26
"	荒 川 好 道 (会 社 員) 28
"	米 沢 恵 弘 (学 生) 22
"	荒 川 博 文 (") 23
"	飯 塚 隆 (") 22
"	小 野 寺 陸 郎 (") 22
"	斉 藤 喜 七 (") 23
"	中 里 行 雄 (") 21

アイスホッケー (高校男子)	
監督	日 野 岳 浩 (教 員)
トレーナー	小 林 徹 生 (商 業)
選手	荒 川 雄 介 (生 徒) 18
"	小 林 隆 (") 18
"	長 内 一 三 (") 16

選手	鈴木義雄(生徒)	18
"	吉田茂(")	16
"	照井十九雄(")	17
"	鈴木隆三(")	18
"	藤沢邦雄(")	17
"	藤島道太(")	17
"	小川健朗(")	18
"	高橋悟(")	18
"	伊藤征基(")	17
"	佐々木崇夫(")	18

フィギュア

監督	斉藤克哉(公務員)
選手	川野浩平(")

北海道

団長	錦戸善一郎
副団長	友成誠七
総監督	三原清
総務	岩瀬久春
"	卒賀正博

スピード (一般男子)

選手	鈴木恵一(社員)	19
"	関間武敏(")	20
"	伊藤嘉男(")	23
"	江刺登(")	24
"	江刺忠(公務員)	27
"	鈴木健夫(社員)	21
"	田中靖二(")	21
"	斉田清一(")	20
"	晴山欣哉(")	23
"	竹腰幸一(")	20

スピード (一般女子)

選手	武田美佐江(生徒)	18
"	関間千世子(社員)	22
"	菅田和子(生徒)	16
"	佐々満恵(")	16
"	高木博子(")	17
"	上野和子(")	19
"	野沢順子(")	16
"	森由記柄(")	16

選手	高儀町子(社員)	18
"	小林美枝(生徒)	16
"	小島陽子(")	17

スピード (高校男子)

選手	外崎茂(生徒)	17
"	肥田隆行(")	17
"	阿部佳紀(")	15
"	中島寛(")	17
"	加藤和弘(")	16
"	河野義博(")	18
"	後藤勉(")	17
"	中島進(")	18
"	荒谷保(")	18
"	鈴木迪也(")	18
"	吉田征弘(")	18

スピード (教員男子)

選手	村元義允(教員)	37
"	白旗信一(")	28
"	佐藤弘道(")	27
"	仁平義允(")	28

アイスホッケー (一般男子)

監督	河淵務(道水連)	
選手	二瓶好美(")	30
"	伊藤生男(社員)	28
"	佐藤真弘(")	25
"	小野真(")	28
"	小林時夫(")	25
"	風張喜民夫(")	25
"	河淵勲(")	24
"	岩本宏二(")	19
"	山田勝利(")	23
"	木村稔(")	20
"	金田祐三(")	31
"	田名部匡省(")	26
"	松浦弘幸(")	24
"	中野稔(")	25
"	小川次郎(")	22
"	富田正一(")	25
"	築地則雄(")	24
"	森島勝司(")	19

アイスホッケー (高校男子)

監督	高沢博(道水連)	
選手	中塚憲明(生徒)	18
"	成田飛行(")	18
"	中村征道(")	17
"	佐藤道博(")	18
"	蛭名菊雄(")	18
"	木孝夫(")	17
"	榛沢成尚(")	18
"	中戸川一成(")	17
"	古谷勇穂(")	17
"	山本勝利(")	17
"	坂本良晃(")	16
"	松本享(")	16
"	氏本忠幸(")	18
"	中野晃(")	18
"	薦森勝征(")	18
"	荒城信弘(")	18
"	長谷文寿(")	18
"	菅原広(")	18
"	町田忠(")	18
"	蛭名豊(")	18

フィギュア (一般男子)

選手	松原祥(学生)	20
"	高橋正俊(理容業)	19
"	末岡惇(学生)	20

フィギュア (高校男子)

選手	山崎祐司(生徒)	17
----	----------	----

フィギュア (高校女子)

選手	田村郁子(生徒)	16
"	松本諒子(")	18
"	有坂昭子(")	17

青森県

団長	秋山卓二郎(県水連会長)
副団長	杉田貞作(県保健体育課長)
"	橋本忠吉(県水連副会長)
総監督	石橋富士保(県水連理事長)

総務	泉山四郎(県水連総務部長)
"	吉田勝(教員)
"	花田陽悟(県教委)

スピード (一般男子)

監督	照井利男(県水連)	
選手	富岡義雄(会社)	26
"	平出道雄(学生)	24
"	松浦弘(")	22
"	竹内秀昭(")	22
"	中村寿文(")	23

スピード (一般女子)

監督	松原一郎(教員)	
コーチ	別部米子(")	
選手	大里千恵子(生徒)	16
"	間村早苗(")	16
"	金浜美恵(")	16
"	久保恵(")	17
"	中野定子(")	15

スピード (高校男子)

監督	沼舘健二(教員)	
選手	畑中捷郎(生徒)	17
"	古町真男(")	16
"	高屋敷雄造(")	17
"	田村忠義(")	18
"	西村勲(")	17
"	出町嘉明(")	18
"	慶長菊也(")	17
"	菊地秀司(")	16

アイスホッケー (一般男子)

監督	川門前善春(県水連)	
コーチ	泉山四郎(")	
選手	久保田勲(学生)	22
"	山田泉(")	22
"	丸山義男(")	22
"	松田一男(")	20
"	橋徹(")	22
"	小野寺悦朗(")	22
"	橋本昭一(")	22
"	杉若良三(")	22

選手	金入清孝(") 20	選手	青山一彬(生 譽) 17
"	黒滝晋一(") 20	"	三浦重雄(") 17
"	平出孝雄(") 20	"	赤坂徳用(") 17
"	金入孝明(") 19	"	根城憲吾(") 17
"	二ツ家実(") 21	"	小野寺幸雄(") 16
"	田村孫一(") 19	"	馬場広(") 17
"	三浦勲(") 22	"	佐々木伸夫(") 17
"	接待重雄(") 22	"	中村忠(") 17
"	中村晃一郎(") 20	"	西塚賢一(") 16
"	荒谷洋祐(") 21	"	西村清利(") 16
"	富岡幸男(") 19	"	中村栄一(") 17
"	宇都孝行(") 20	"	阿部勝憲(") 17
アイスホッケー (高校男子)		"	升井誠(") 17
監督 赤沢正敏(教 員)		"	奥田佑機(") 16
		"	渡辺昌勝(") 16

M E M O



みなさまよろこび

第17回国体冬季スケート競技大会

は 太洋煉炭

豆炭

可愛い我が家のマスコット

太洋豆炭 あんか

日立の家庭電機品 / デンワ②4248

八戸チエンストール

八戸市小中野町字南横町14

斉藤商事株式会社

デンワ ② 2107~9番

海の味

山の味

みちのくの味



珍味堂

八戸市・中央通り

電 (2) 0914-0915

八戸タバコ販売協同組合

理事長 工 藤 辰四郎

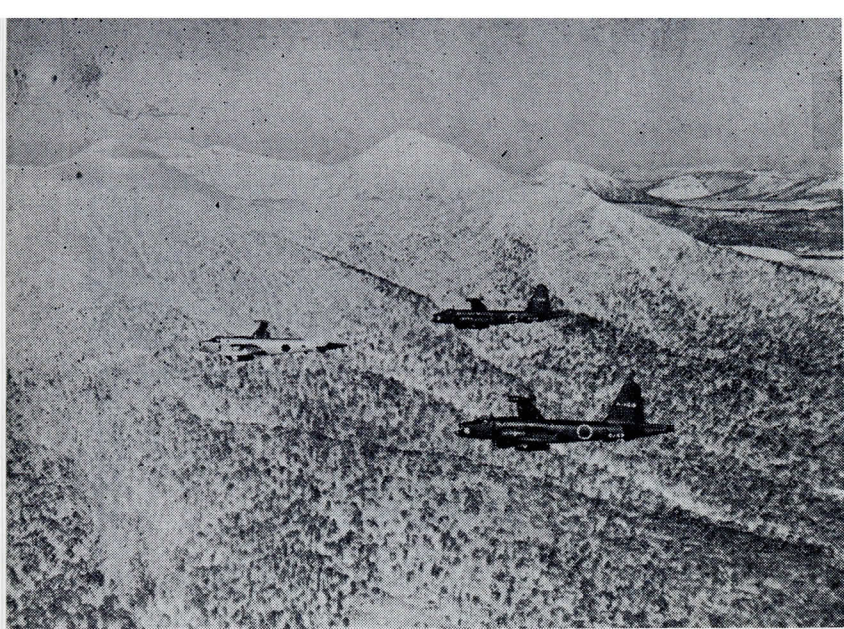
専務理事 杉 村 定 吾

組合書記 大 沢 新 吾

株式会社 旭 商 会

八戸市小中野町字新丁78

電 話 ② 0514・0515



八甲田連峰



秋の十和田湖



空からみた八戸港

手前はうみねこで有名な「かぶしま」



みなさまよろこび

第17回国体冬季スケート競技大会

JOGR 青森 1120 KC
 JOGO 八戸 1060 KC
 JOGE 弘前 1060 KC

青森 八戸
 ch. **1** ch. **11**

青森放送

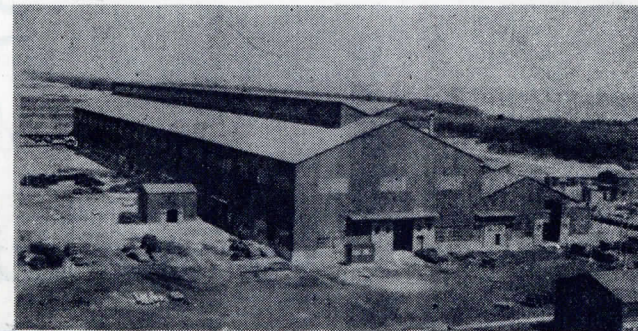
青森県八戸市河原木字蓮沼1の1

東新鋼業株式会社八戸工場

専務取締役 青木好磨

電話 八戸(2) 5161(代)

工場全景

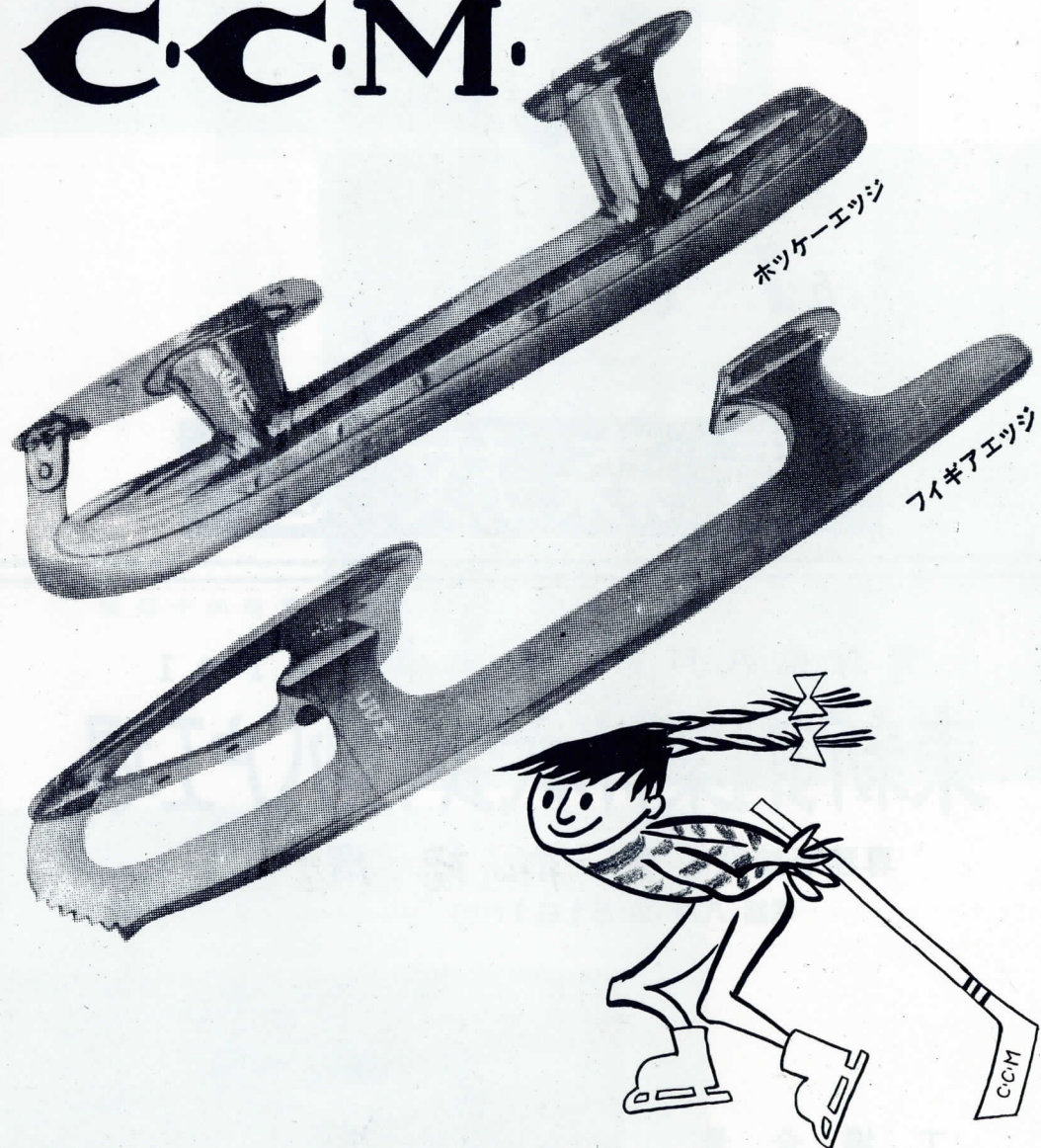


⑤ みなさまようこそ

第17回 団体冬季スケート競技大会

世界の王者カナダチームの秘訣はこれ!

CCM



直輸入元

★ トロスホーツKK

⑤ みなさまようこそ

第17回 団体冬季スケート競技大会

東北電力株式会社
八戸火力発電所

八戸市河原木浜名谷地

電話 ② 4318

八戸市漁業協同組合連合会

会長理事 秋山 皐二郎

八戸市大字鮫町字日の出町四番地

第17回国民体育大会競技大会スケート競技会参加一覧表

種別 団体	総数	役員					選手 スピード					選手 ホッケー				選手 フィギュア					選手 合計				
		団長	副団長	総監督	顧問	役員	合計	監督	男子	女子	高校	教員	計	監督	一般	高校	計	監督	男子	女子		高男	高女	計	
文部省	3																								
体協	9																								
大会役員	355																								
大役競技員	550																								
福岡県	13	1				1	2	1	2	1	2	6					1	2		2		5	11		
広島県	31	1	1	1			3		4		2	6	1	17		18		4				4	28		
兵庫県	64	1	1	1	8	1	12	5	9	1	4	19	5	17		22		3	4		4	11	52		
大阪府	68	1		1	7	12	21		4		1	6	4	17	14	35		2	1		3	6	47		
京都府	67	1	1	1			2	5	1	7		6	14	6	20	9	35		4	5	1	3	13	62	
岐阜県	45	1	1	1			7	10	3	7		6	1	17		16		1	1				2	35	
愛知県	89	1	1	1			3	6	5	9	4	6	24	6	19	17	42	3	4	2	4	4	17	83	
静岡県	42	1		1			5	7	2	10			12	1	19		20		1	1		1	3	35	
長野県	92	1	2	1	10	5	19	6	9	10	11	2	38	1	18	15	34		1				1	73	
山梨県	66	1	1	1	11	9	23	3	5	9	20	2	39					1	3				4	43	
神奈川県	82	1	1	1	11	7	21	1	7	2			10	2	20	20	42	2	2	2		3	9	61	
東京都	92	1		1			7	9	2	13	5	4	1	25	2	20	20	42	2	4	3	3	4	16	83
埼玉県	14	1		1			1	3	3	4	1	1	2	11										11	
茨城県	19	1		1	1		3	6		1	10		2	13										13	
群馬県	40	1	1	1	10	7	20	1	6	4	8	1	20											20	
栃木県	72	1	5	1			5	12	3	4	4	8	1	20	3	20	17	40						60	
福島県	9	1					1	2	1	3		3	7											7	
宮城県	23	1	2	1	3	3	10	2	5		5		12						1				1	13	
岩手県	59	1	2	1			2	6	7	1	1	7	3	19	4	15	13	32	1	1			2	53	
北海道	110	1	1	1	15	2	20	4	10	11	11	4	40	2	18	20	40	3	3		1	3	10	90	
青森県	67	1	2	1			3	7	4	5	5	8	22	3	20	15	38							60	
計	2081	21	22	19	76	86	224	54	125	68	113	20	380	41	255	160	456	14	36	18	11	25	104	940	

第17回 国民体育大会冬季大会
スケート競技会



スピード

- 白 133 清水 皓而 (神奈川) . .
- 142 加藤 紀彦 (東京) . .
- 86 井上 才広 (長野) . .
- 76 渡辺 利衛 (静岡) . .
- 77 佐藤 守彦 (静岡) . .
- 60 今井 義明 (愛知) . .
- 46 吉田 邦夫 (岐阜) . .
- 33 辻 貞夫 (京都) . .
- 14 尾村 栄一 (兵庫) . .
- 8 斉藤 雅彦 (広島) . .

準決勝 (2組4位まで)

1 組

赤 ()	秒	白 ()	秒
黄 ()	秒	緑 ()	秒
青 ()	秒	茶 ()	秒
黒 ()	秒	紫 ()	秒

2 組

赤 ()	秒	白 ()	秒
黄 ()	秒	緑 ()	秒
青 ()	秒	茶 ()	秒
黒 ()	秒	紫 ()	秒

決勝

順位	氏名	所属	時間	得点
1			分 秒	
2			. .	
3			. .	
4			. .	
5			. .	
6			. .	

1.500 m

日本記録 2.13.2 溝尾 武夫 (日本)
 1960.2.17 オリンピック国際競技会(スクオーバレー)
 大会記録 2.13.4 溝尾 武夫 (長野)
 1961.1.24 第16回大会(軽井沢)

予選 (8組2位まで)

1 組

赤	155	篠原 真寿夫 (埼玉)	分 秒
白	229	鈴木 恵一 (北海道)	. .
黄	211	佐々木 一之 (宮城)	. .
緑	191	川田 一郎 (栃木)	. .
青	166	大津 和一 (茨城)	. .

- 茶 174 箱田 昭弘 (群馬) . .
- 黒 137 加藤 清人 (東京) . .
- 1 位 () 分 秒
- 2 位 () 分 秒

- 2 組
- 赤 108 小田切 武士 (山梨) . .
 - 白 255 平出道 雄 (青森) . .
 - 黄 78 井出 正人 (静岡) . .
 - 緑 87 溝尾 武夫 (長野) . .
 - 青 61 増田 勝也 (愛知) . .
 - 茶 44 永田 忠久 (岐阜) . .
 - 黒 130 五味 善一 (神奈川) . .
 - 1 位 () 分 秒
 - 2 位 () 分 秒

- 3 組
- 赤 24 米沢 直毅 (大阪) . .
 - 白 11 力石 幸彦 (兵庫) . .
 - 黄 5 高橋 寛 (広島) . .
 - 緑 208 川島 恵奈勝 (宮城) . .
 - 青 190 迎 正寿 (栃木) . .
 - 茶 34 広岡 克明 (京都) . .
 - 黒 175 関口 好昭 (群馬) . .
 - 1 位 () 分 秒
 - 2 位 () 分 秒

- 4 組
- 赤 25 鈴木 三央 (大阪) . .
 - 白 131 本館 繁男 (神奈川) . .
 - 黄 256 松浦 弘 (青森) . .
 - 緑 74 坂本 義幸 (静岡) . .
 - 青 138 渡沼 英吉 (東京) . .
 - 茶 167 中崎 寧夫 (茨城) . .
 - 1 位 () 分 秒
 - 2 位 () 分 秒

- 5 組
- 赤 43 光岡 隆志 (岐阜) . .
 - 白 233 江刺 忠 (北海道) . .
 - 黄 106 高村 嘉明 (山梨) . .
 - 緑 15 条川 穰 (兵庫) . .
 - 青 156 石井 勝治 (埼玉) . .
 - 茶 62 赤羽 弘光 (愛知) . .
 - 黒 31 森 勝彦 (京都) . .
 - 1 位 () 分 秒
 - 2 位 () 分 秒

- 6 組
- 赤 209 馬淵 誠英 (宮城) . .

- 黄 189 四十物 勝之 (栃木) . .
- 緑 203 佐藤 秀忠 (福島) . .
- 青 1 森 堅太郎 (福岡) . .
- 茶 6 今村 政康 (広島) . .
- 黒 86 井上 才広 (長野) . .
- 1 位 () 分 秒
- 2 位 () 分 秒

- 7 組
- 赤 168 佐藤 弘幸 (茨城) . .
 - 白 258 中村 寿文 (青森) . .
 - 黄 157 中岡 猛 (埼玉) . .
 - 緑 58 飯島 長征 (愛知) . .
 - 青 32 渡辺 紘紀 (京都) . .
 - 茶 176 門倉 博 (群馬) . .
 - 黒 139 宮沢 孝臣 (東京) . .
 - 1 位 () 分 秒
 - 2 位 () 分 秒

- 8 組
- 赤 76 渡辺 利衛 (静岡) . .
 - 白 230 関 武敏 (北海道) . .
 - 黄 7 飛鳥 井稔 (広島) . .
 - 緑 12 岩島 直己 (兵庫) . .
 - 青 85 鷹野 春雄 (長野) . .
 - 茶 47 田中 充 (岐阜) . .
 - 1 位 () 分 秒
 - 2 位 () 分 秒

- 補欠
- 257 富岡 義雄 (青森) . .
 - 234 鈴木 健夫 (北海道) . .
 - 177 富田 勝裕 (群馬) . .
 - 169 植田 知之 (茨城) . .
 - 140 白田 重太郎 (東京) . .
 - 143 富原 俊雄 (東京) . .
 - 142 加藤 紀彦 (東京) . .
 - 83 長久保 文雄 (長野) . .
 - 73 土屋 次男 (静岡) . .
 - 77 佐藤 守彦 (静岡) . .
 - 63 加納 富士高 (愛知) . .
 - 48 水野 定保 (岐阜) . .
 - 33 辻 貞夫 (京都) . .
 - 13 寺沢 健一 (兵庫) . .
 - 8 斉藤 雅彦 (広島) . .

準決勝 (2組4位まで)

赤 ()	分 秒	白 ()	分 秒
黄 ()	. .	緑 ()	. .

- 青 () 分 秒
 - 茶 () 分 秒
 - 黒 () . .
 - 紫 () . .
- 2 組
- 赤 () 分 秒
 - 白 () 分 秒
 - 黄 () . .
 - 緑 () . .
 - 青 () . .
 - 茶 () . .
 - 黒 () . .
 - 紫 () . .

決勝

順位	氏名	所属	時間	得点
1			分 秒	
2			. .	
3			. .	
4			. .	
5			. .	
6			. .	

5.000 m

日本最高 8.17.9 藪島勝明 (東京)
 1961.1.24 第16回国体(軽井沢)
 日本記録 8.19.7 小林秀司 (日本)
 1961.2.16 オリンピック国際競技会(スクオーバレー)
 大会記録 8.17.9 藪島勝明 (東京)
 1961.1.24 第16回国体(軽井沢)

予選 (4組3位まで)

1 組

赤	64	三村 明己 (愛知)	分 秒
白	47	田中 充 (岐阜)	. .
黄	134	吉田 和道 (神奈川)	. .
緑	109	藤原 潔 (山梨)	. .
青	34	広岡 克明 (京都)	. .
茶	79	山本 広志 (静岡)	. .
黒	235	田中 靖二 (北海道)	. .
紫	166	大津 和一 (茨城)	. .
桃	88	榛葉 重喜 (長野)	. .
赤白	26	西岡 興治 (大阪)	. .
赤青	15	糸川 穰 (兵庫)	. .
黄黒	144	新保 鋭 (東京)	. .
1 位	()	分 秒	
2 位	()	分 秒	
3 位	()	分 秒	

2 組

赤	204	室野井 伸真 (福島)	. .
白	16	平野 正利 (兵庫)	. .

黄	158	杉浦三郎	(埼玉)	・	・
緑	135	笹野俊一	(神奈川)	・	・
青	178	大井己喜彦	(群馬)	・	・
茶	167	中崎宓夫	(茨城)	・	・
黒	108	小田切武士	(山梨)	・	・
紫	192	石幡忠雄	(栃木)	・	・
桃	89	小林秀司	(長野)	・	・
赤白	2	川副定博	(福岡)	・	・
赤青	259	竹内秀昭	(青森)	・	・
黄黒	211	佐々木一之	(宮城)	・	・
1位	()	分	秒		
2位	()	分	秒		
3位	()	分	秒		

3 組					
赤	218	瀬川奉道	(岩手)	・	・
白	27	多田静男	(大阪)	・	・
黄	80	藤原林	(静岡)	・	・
緑	145	鷹野隆	(東京)	・	・
青	236	齐田清一	(北海道)	・	・
茶	210	桑島俊夫	(宮城)	・	・
黒	17	構木一典	(兵庫)	・	・
紫	90	前島孝	(長野)	・	・
桃	49	西村康介	(岐阜)	・	・
赤白	177	富田勝裕	(群馬)	・	・
赤青	63	加納富士高	(愛知)	・	・
黄黒	35	吉田博	(京都)	・	・
1位	()	分	秒		
2位	()	分	秒		
3位	()	分	秒		

4 組					
赤	157	中岡猛	(埼玉)	・	・
白	212	早坂良吉	(宮城)	・	・
黄	110	長田勝幸	(山梨)	・	・
緑	48	水野定保	(岐阜)	・	・
青	36	喜多清夫	(京都)	・	・
茶	91	増田勝也	(愛知)	・	・
黒	170	川島秀男	(茨城)	・	・
紫	136	村中征幸	(神奈川)	・	・
桃	258	中村寿文	(青森)	・	・
赤白	78	井出正人	(静岡)	・	・
赤青	232	江刺登	(北海道)	・	・
黄黒	146	沢井一	(東京)	・	・
1位	()	分	秒		
2位	()	分	秒		
3位	()	分	秒		

補 欠					
237	晴山欣哉	(北海道)			
171	久米健夫	(茨城)			
148	吉川田文	(東京)			
149	藤井紀一	(東京)			
147	藁島勝明	(東京)			
87	溝尾武夫	(長野)			
81	八木敬	(静岡)			
82	岡部暢之	(静岡)			
65	遠藤孝昭	(愛知)			
50	横島増朗	(岐阜)			
18	原市郎	(兵庫)			
決勝					
()	分	秒	()	分	秒
()	・	・	()	・	・
()	・	・	()	・	・
()	・	・	()	・	・
()	・	・	()	・	・

()	分	秒	()	分	秒
()	・	・	()	・	・
()	・	・	()	・	・
()	・	・	()	・	・
()	・	・	()	・	・

順位	氏名	所属	時間	得点
1			分 秒	
2			・	
3			・	
4			・	
5			・	
6			・	

10.000 m

日本記録 17.09.9 松本充雄 (三協精機)
 1960.2.4 第28回全日本スピードスケート (蓼の海)
 大会記録 16.15.7 榛葉重喜 (長野)
 1961.1.24 第16回国体 (軽井沢)

予 選 (4組3位まで)

1 組					
赤	48	水野定保	(岐阜)	分	秒
白	144	新保鋭	(東京)	・	・
黄	35	吉田博	(京都)	・	・
緑	65	遠藤孝昭	(愛知)	・	・
青	134	吉田和道	(神奈川)	・	・
茶	26	西岡興治	(大阪)	・	・
黒	91	松本充雄	(長野)	・	・
紫	233	江刺忠	(北海道)	・	・
桃	89	山本広志	(静岡)	・	・
赤白	109	藤原潔	(山梨)	・	・

1位	()	分	秒		
2位	()	分	秒		
3位	()	分	秒		
2 組					
赤	218	瀬川奉道	(岩手)	・	・
白	135	笹野俊一	(神奈川)	・	・
黄	19	栖原克郎	(兵庫)	・	・
緑	110	長田勝幸	(山梨)	・	・
青	212	早坂良吉	(宮城)	・	・
茶	90	前島孝	(長野)	・	・
黒	2	川副定博	(福岡)	・	・
紫	145	鷹野隆	(東京)	・	・
桃	235	田中靖二	(北海道)	・	・
1位	()	分	秒		
2位	()	分	秒		
3位	()	分	秒		

3 組					
赤	80	藤原林	(静岡)	・	・
白	27	多田静男	(大阪)	・	・
黄	136	村中征幸	(神奈川)	・	・
緑	18	原市郎	(兵庫)	・	・
青	49	西村康介	(岐阜)	・	・
茶	66	森孝比古	(愛知)	・	・
黒	88	榛葉重喜	(長野)	・	・
紫	36	喜多清夫	(京都)	・	・
桃	259	竹内秀昭	(青森)	・	・
1位	()	分	秒		
2位	()	分	秒		
3位	()	分	秒		

4 組					
赤	82	岡部暢之	(静岡)	・	・
白	64	三村明己	(愛知)	・	・
黄	192	石幡忠雄	(栃木)	・	・
緑	146	沢井一	(東京)	・	・
青	158	杉浦三郎	(埼玉)	・	・
茶	178	大井己喜彦	(群馬)	・	・
黒	236	齐田清一	(北海道)	・	・
紫	30	古原正裕	(京都)	・	・
桃	17	榎木一典	(兵庫)	・	・
1位	()	分	秒		
2位	()	分	秒		
3位	()	分	秒		

補 欠					
15	桑川穰	(兵庫)			
46	吉田邦夫	(岐阜)			

81	八木敬	(静岡)			
89	小林秀司	(長野)			
148	吉川田文	(東京)			
149	藤井紀一	(東京)			
147	藁島勝明	(東京)			
238	竹腰幸一	(北海道)			
決勝					
()	分	秒	()	分	秒
()	・	・	()	・	・
()	・	・	()	・	・
()	・	・	()	・	・
()	・	・	()	・	・

順位	氏名	所属	時間	得点
1			分 秒	
2			・	
3			・	
4			・	
5			・	
6			・	

2.000m リレー

日本記録 3.00.3 専大 (鈴木, 井出, 長久保, 宮沢)
 1959.1.9 第31回全国学生氷上大会 (蓼の海)
 大会記録 2.55.6 長野 (長久保, 加藤, 広野, 井上)
 1961.1.25 第16回国体 (軽井沢)

予 選 (3組2位まで)

1 組					
赤	東京	130 五味善一	132 村井昭伸		
		131 本館繁男	134 吉田和道		
		133 清水皓而			
白	長野	83 長久保文雄	88 榛葉重喜		
		84 斉藤輝道	85 鷹野春雄		
		87 溝尾武夫	86 井上才広		
黄	群馬	174 箱田昭弘	175 関口好弘		
		177 富田勝裕	176 門倉博		
		178 大井己喜彦			
緑	静岡	73 土屋次男	74 坂本義幸		
		78 井出正人	79 山本広志		
		75 青木久治	80 藤原林		
青	栃木	192 石幡忠雄	190 迎正寿		
		191 川田一郎	189 四十物勝之		
茶	兵庫	11 力石幸彦	15 桑川穰		

12 岩島 直己	13 寺沢 健一
18 原 市郎	14 尾村 栄一
1 位	分 秒
2 位	分 秒

2 組			
赤 広島	5 高橋 寛	6 今村 政康	
	7 飛鳥井 稔	8 斉藤 雅彦	
白 埼玉	155 篠原真寿夫	156 石井 勝治	
	157 中岡 猛	158 杉浦 三郎	
黄 東京	139 宮沢 孝臣	138 浅沼 英吉	
	140 白田重太郎	137 加藤 清人	
	143 富原 俊雄	142 加藤 紀彦	
	141 大頭 正		
緑 宮城	208 川島恵奈勝	210 桑島 俊夫	
	209 馬淵 誠英	212 早坂 良吉	
青 茨城	166 大津 和一	162 小坂 勝一	
	168 佐藤 弘幸	167 中崎 密夫	
	163 早福 紀一	164 倉田 俊秀	
	165 鈴木 英雄		
茶 青森	256 松浦 弘	258 中村 寿文	
	259 竹内 秀昭	255 平出 道雄	
	257 富岡 義雄		

1 位	分 秒
2 位	分 秒

3 組			
赤 大阪	24 米沢 直毅	26 西岡 興治	
	27 多田 静男	25 鈴木 三央	
白 愛知	58 飯島 長征	57 後藤 時彦	
	59 真野 晃治	60 今井 義明	
	62 赤羽 弘光	64 三村 明巳	
黄 北海道	230 関間 武敏	229 鈴木 恵一	
	235 田中 靖二	233 江刺 忠	
	231 伊藤 嘉男	232 江刺 登	
緑 京都	30 古原 正裕	34 広岡 克明	
	31 森 勝彦	32 渡辺 紘紀	
	33 辻 貞夫	35 吉田 博	
青 岐阜	43 光岡 隆志	44 永田 忠久	
	45 半田 暎二	47 田中 充	
	48 水野 定保		
茶 山梨	109 藤原 潔	106 高村 嘉明	
	108 小田切武士	107 長久保忠雄	
	110 長田 勝幸		

1 位	分 秒
2 位	分 秒

決 勝

順位	チ ャ ム 名	時 間	得点
1		分 秒	
2		・ ・	
3		・ ・	
4		・ ・	
5		・ ・	
6		・ ・	

一 般 女 子 の 部

5 0 0 m

日本記録 46.4 高見沢初枝(日本)
 1960.2.20 第8回オリンピック冬季大会(スクオーパー)
 大会記録 47.1 浜 文恵(長野)
 1961.1.24 第16回国体(軽井沢)

予 選 (4組2位まで)

1 組			
赤 2	岩島 信子 (兵庫)	秒	
白 24	八十島 トシエ (神奈川)	・	
黄 26	加藤 富子 (東京)	・	
緑 36	湯沢 綾子 (栃木)	・	
青 7	浜 文恵 (長野)	・	
茶 32	門倉 とし子 (群馬)	・	
黒 3	山森 美智子 (愛知)	・	
1 位	()	秒	
2 位	()	秒	

2 組			
赤 17	清水 恵美子 (山梨)	・	
白 25	長南 由美子 (神奈川)	・	
黄 41	武田 美佐江 (北海道)	・	
緑 31	伴野 みのり (埼玉)	・	
青 33	沓川 登代子 (群馬)	・	
茶 52	金浜 美恵 (青森)	・	
黒 27	三城 京子 (東京)	・	
1 位	()	秒	
2 位	()	秒	

3 組			
赤 37	飯田 幸子 (栃木)	・	
白 4	井本 和子 (愛知)	・	
黄 8	今井 せつ子 (長野)	・	

緑 18	小林 加寿子 (山梨)	秒	
青 28	中村 正子 (東京)	・	
茶 42	関間 千世子 (北海道)	・	
1 位	()	秒	
2 位	()	秒	

4 組			
赤 38	晶 明美 (栃木)	秒	
白 5	小川 和子 (愛知)	・	
黄 43	菅田 和子 (北海道)	・	
緑 53	久保 恵 (青森)	・	
青 19	浅川 完子 (山梨)	・	
茶 9	篠原 みよ子 (長野)	・	
1 位	()	秒	
2 位	()	秒	

補 欠			
44	佐々 満恵 (北海道)		
20	白倉 あやを (山梨)		
10	割田 博子 (長野)		
6	柴田 正子 (愛知)		
34	門倉 文子 (群馬)		

決 勝

()	秒	()	秒
()	・	()	・
()	・	()	・
()	・	()	・

順位	氏 名	所 属	時 間	得点
1			分 秒	
2			・ ・	
3			・ ・	
4			・ ・	
5			・ ・	
6			・ ・	

1, 0 0 0 m

日本記録 1.35.8 高見沢初枝(日本)
 1960.2.22 第8回オリンピック冬季大会(スクオーパー)

大会記録 1.39.2 浜 文恵(長野)
 1961.1.24 第16回国体(軽井沢)

予 選 (4組2位まで)

1 組			
赤 2	岩島 信子 (兵庫)	分 秒	

白 7	浜 文恵 (長野)	分 秒
黄 42	関間 千世子 (北海道)	・ ・
緑 26	加藤 富子 (東京)	・ ・
青 37	飯田 幸子 (栃木)	・ ・
茶 21	植松 愛子 (山梨)	・ ・
黒 4	井本 和子 (愛知)	・ ・
1 位	()	分 秒
2 位	()	分 秒

2 組			
赤 24	八十島 トシエ (神奈川)	分 秒	
白 53	久保 恵 (青森)	・ ・	
黄 41	武田 美佐江 (北海道)	・ ・	
緑 1	戸川 尚子 (福岡)	・ ・	
青 31	伴野 みのり (埼玉)	・ ・	
茶 27	三城 京子 (東京)	・ ・	
黒 32	門倉 とし子 (群馬)	・ ・	
1 位	()	分 秒	
2 位	()	分 秒	

3 組			
赤 25	長南 由美子 (神奈川)	分 秒	
白 40	菊地 三和子 (岩手)	・ ・	
黄 22	高村 良子 (山梨)	・ ・	
青 29	中村 久子 (東京)	・ ・	
緑 36	湯沢 綾子 (栃木)	・ ・	
茶 11	高橋 かね子 (長野)	・ ・	
黒 3	山森 美智子 (愛知)	・ ・	
1 位	()	分 秒	
2 位	()	分 秒	

4 組			
赤 33	池川 登代子 (群馬)	分 秒	
白 45	高木 博子 (北海道)	・ ・	
黄 19	浅川 完子 (山梨)	・ ・	
緑 52	金浜 美恵 (青森)	・ ・	
青 12	有賀 秋子 (長野)	・ ・	
茶 5	小川 和子 (愛知)	・ ・	
黒 39	柿沼 裕子 (栃木)	・ ・	
1 位	()	分 秒	
2 位	()	分 秒	

補 欠			
30	守屋 志づ代 (東京)		
35	和田 真利子 (群馬)		
6	柴田 正子 (愛知)		
10	割田 博子 (長野)		
20	白倉 あやを (山梨)		

46 上野和子 (北海道)

決勝

()	分	秒	()	分	秒
()	.	.	()	.	.
()	.	.	()	.	.
()	.	.	()	.	.

順位	氏名	所属	時間	得点
1			分 秒	
2			.	.
3			.	.
4			.	.
5			.	.
6			.	.

3,000 m

日本記録 5.21.4 高見沢初枝 (日本)
 1960. 2.23 第8回オリンピック冬季大会 (スクオバレー)
 大会記録 5.38.1 高見沢初枝 (東京)
 1961. 1.23 第16回国体 (軽井沢)
 予選 (2組4位まで)

1 組

赤	47	野沢順子	(北海道)	分	秒
白	1	戸川尚子	(福岡)	.	.
黄	54	大里千恵子	(青森)	.	.
緑	40	菊地三和子	(岩手)	.	.
青	13	鷹野淑子	(長野)	.	.
茶	17	清水恵美子	(山梨)	.	.
黒	39	柿沼裕子	(栃木)	.	.
紫	28	中村正子	(東京)	.	.
桃	48	森由記柄	(北海道)	.	.
1位	()			分	秒
2位	()			.	.
3位	()			.	.
4位	()			.	.

2 組

赤	49	高儀町子	(北海道)	分	秒
白	56	中野定子	(青森)	.	.
黄	23	高村春子	(山梨)	.	.
緑	38	畠明美	(栃木)	.	.
青	14	鷹野靖子	(長野)	.	.
茶	30	守屋志づ代	(東京)	.	.

黒 11 高橋かね子 (長野) 分 秒
 紫 29 中村久子 (東京) . .
 桃 55 田村早苗 (青森) . .
 赤白 22 高村良子 (山梨) . .

1位	()	分	秒
2位	()	.	.
3位	()	.	.
4位	()	.	.

補欠
 12 有賀秋子 (長野)
 50 小林美枝 (北海道)

決勝

()	分	秒	()	分	秒
()	.	.	()	.	.
()	.	.	()	.	.
()	.	.	()	.	.

順位	氏名	所属	時間	得点
1			分 秒	
2			.	.
3			.	.
4			.	.
5			.	.
6			.	.

5,000 m

日本記録 10.07.4 沔陽泰子 (奉天)
 1938. 1 奉天選手権大会 (奉天国際リンク)
 大会記録 9.06.5 高見沢初枝 (東京)
 1961. 1.24 第16回国体 (軽井沢)

決勝

赤	56	中野定子	(青森)	分	秒
白	13	鷹野淑子	(長野)	.	.
黄	18	小林加寿子	(山梨)	.	.
緑	15	佐藤陸子	(長野)	.	.
青	23	高村春子	(山梨)	.	.
茶	54	大里千恵子	(青森)	.	.
黒	48	森由記柄	(北海道)	.	.
紫	47	野沢順子	(北海道)	.	.
桃	51	小島陽子	(北海道)	.	.
赤白	14	鷹野靖子	(長野)	.	.
赤青	55	田村早苗	(青森)	.	.

補欠

16 宮下幸子 (長野)
 49 高儀町子 (北海道)

順位	氏名	所属	時間	得点
1			分 秒	
2			.	.
3			.	.
4			.	.
5			.	.
6			.	.

1,600 m リレー

日本記録 2.46.4 日本チーム (坂本、北沢、大高、中川)
 1939. 2 日滿対抗 (奉天国際リンク)
 大会記録 2.51.8 長野 (浜、鷹野、佐藤陸、志賀)
 1959. 1.25 第14回国体 (帯広緑ヶ丘)

決勝

赤	東京	28 中村正子	29 中村久子
		27 三城京子	26 加藤富子
		30 守屋志づ代	
白	宮城	32 内倉とし子	33 池川登代子
		35 和田真利子	34 内倉文子
黄	栃木	39 柿沼裕子	38 畠明美
		37 飯田幸子	36 湯沢綾子
緑	愛知	5 小川和子	6 柴田正子
		4 井本和子	3 山森美智子
青	長野	7 浜文恵	13 鷹野淑子
		11 高橋かね子	14 鷹野靖子
		12 有賀秋子	8 今井せつ子
茶	山梨	22 高村良子	17 清水恵美子
		18 小林加寿子	19 浅川完子
		23 高村春子	21 植松愛子
黒	青森	55 田村早苗	56 中野定子
		54 大里千恵子	53 久保恵
		52 金浜美恵	
紫	北海道	42 関間千世子	41 武田美佐江
		43 菅田和子	44 佐々満恵
		46 上野和子	45 高木博子

順位	氏名	所属	時間	得点
1			分 秒	
2			.	.
3			.	.
4			.	.
5			.	.
6			.	.

高校男子の部

500 m

日本記録 40.4 長久保文雄 (日本)
 1960. 2.16 オリンピック国際競技会 (スクオバレー)
 大会記録 42.4 鈴木 恵一 (北海道)
 1961. 1.24 第16回国体 (軽井沢)
 予選 (8組2位まで)

1 組

赤	92	荻原明則	(長野)	秒	
白	213	山口修	(宮城)	.	
黄	111	長田喜和夫	(山梨)	.	
緑	219	白沢善三郎	(岩手)	.	
桃	239	外崎茂	(北海道)	.	
茶	3	緒方徳重	(福岡)	.	
1位	()	秒	2位	()	秒

2 組

赤	193	小平尚和	(栃木)	.	
白	51	馬淵賀津夫	(岐阜)	.	
黄	205	羽生邦夫	(福島)	.	
緑	67	青山賢三	(愛知)	.	
青	179	園田清美	(群馬)	.	
茶	37	松尾幸夫	(京都)	.	
1位	()	秒	2位	()	秒

3 組

赤	20	波戸岡秀隆	(兵庫)	.	
白	9	小畑耕治	(広島)	.	
黄	159	恩田芳章	(埼玉)	.	
緑	150	丸山喜猷	(東京)	.	
青	260	畑中捷郎	(青森)	.	
1位	()	秒	2位	()	秒

4 組

赤	21	石橋周三	(兵庫)	.
白	194	小池富士雄	(栃木)	.

黄 214 玉川敏次 (宮城) .
 緑 151 谷口仁 (東京) .
 青 180 渋川高 (群馬) .
 1位 () 秒 2位 () 秒

5 組
 赤 38 小嶋宏一 (京都) .
 白 261 古町真男 (青森) .
 黄 93 守屋修 (長野) .
 緑 68 家崎幸樹 (愛知) .
 青 52 前田光陽 (岐阜) .
 茶 10 中井康雄 (広島) .
 1位 () 秒 2位 () 秒

6 組
 赤 69 浅井延美 (愛知) .
 白 215 及川京治 (宮城) .
 黄 112 山田寿夫 (山梨) .
 緑 4 末次軍治 (福岡) .
 青 240 肥田隆行 (北海道) .
 茶 220 工藤敏彦 (岩手) .
 1位 () 秒 2位 () 秒

7 組
 赤 39 嶋昇 (京都) .
 白 262 高屋敷雄造 (青森) .
 黄 195 古島雅光 (栃木) .
 緑 53 光岡郁夫 (岐阜) .
 青 181 門倉健吾 (群馬) .
 1位 () 秒 2位 () 秒

8 組
 赤 113 長久保幸雄 (山梨) .
 白 94 土屋豪 (長野) .
 黄 221 鈴木勝彦 (岩手) .
 緑 22 崎中正博 (兵庫) .
 青 241 阿部佳紀 (北海道) .
 1位 () 秒 2位 () 秒

補 欠
 183 原田貢 (群馬) .
 182 新保雄 (群馬) .
 54 河合博行 (岐阜) .
 70 牧田高明 (愛知) .
 95 三井正夫 (長野) .
 114 高村文武 (山梨) .
 263 田村忠義 (青森) .
 242 中島寛 (北海道) .

準 決 勝 (2組4位まで)
 1 組
 赤 () 秒 白 () 秒
 黄 () . 緑 () .
 青 () . 茶 () .
 黒 () . 紫 () .
 2 組
 赤 () 秒 白 () 秒
 黄 () . 緑 () .
 青 () . 茶 () .
 黒 () . 黒 () .

決 勝

順位	氏 名	所 属	時 間	得点
1			分 秒	
2			. .	
3			. .	
4			. .	
5			. .	
6			. .	

1, 5 0 0 m

日本記録 2.13.2 溝尾武夫 (日本)
 1960.2.17 オリンピック国際競技会(スクオーバレー)
 大会記録 2.19.6 鈴木恵一 (北海道)
 1961.1.24 第16回国体(軽井沢)

予 選 (8組2位まで)
 1 位
 赤 29 酒井均 (大阪) 分 秒
 白 239 外崎茂 (北海道) . .
 黄 159 恩田芳章 (埼玉) . .
 緑 9 小畑耕治 (広島) . .
 青 20 波戸岡秀隆 (兵庫) . .
 茶 264 西村勲 (青森) . .
 1位 () 分 秒
 2位 () . .
 2 組
 赤 194 小池富士雄 (栃木) 分 秒
 白 205 羽生邦夫 (福島) . .
 黄 71 沢田勝彦 (愛知) . .
 緑 152 棚田孝 (東京) . .
 青 55 仁科吉造 (岐阜) . .

茶 182 新保雄 (群馬) 分 秒
 1位 () 分 秒
 2位 () . .

3 組
 赤 219 白沢善三郎 (岩手) 分 秒
 白 115 御子柴記義 (山梨) . .
 黄 3 緒方徳重 (福岡) . .
 緑 40 森野純一 (京都) . .
 青 214 玉川敏次 (宮城) . .
 茶 96 矢島教弘 (長野) . .
 1位 () 分 秒
 2位 () 分 秒

4 組
 赤 37 松尾幸夫 (京都) 分 秒
 白 261 古町真男 (青森) . .
 黄 151 谷口仁 (東京) . .
 緑 10 中井康雄 (広島) . .
 青 22 崎中正博 (兵庫) . .
 1位 () 分 秒
 2位 () 分 秒

5 組
 赤 195 古島雅光 (栃木) 分 秒
 白 56 三浦秋夫 (岐阜) . .
 黄 116 星野彰 (山梨) . .
 緑 92 萩原明則 (長野) . .
 青 183 原田貢 (群馬) . .
 茶 69 浅井延美 (愛知) . .
 1位 () 分 秒
 2位 () 分 秒

6 組
 赤 220 工藤敏彦 (岩手) 分 秒
 白 215 及川京治 (宮城) . .
 黄 243 加藤和弘 (北海道) . .
 緑 4 末次軍治 (福岡) . .
 青 23 矢部雅一 (兵庫) . .
 茶 39 嶋昇 (京都) . .
 1位 () 分 秒
 2位 () 分 秒

7 組
 赤 67 青山賢三 (愛知) 分 秒
 白 260 畑中捷郎 (青森) . .
 黄 97 五味和之 (長野) . .
 緑 51 馬淵賀津夫 (岐阜) . .
 青 184 下田正義 (群馬) . .

1位 () 分 秒
 2位 () . .

8 組
 赤 117 小泉元秀 (山梨) 分 秒
 白 216 渋谷澄人 (宮城) . .
 黄 221 鈴木勝彦 (岩手) . .
 緑 196 福田達己 (栃木) . .
 青 241 阿部佳紀 (北海道) . .
 1位 () 分 秒
 2位 () 分 秒

補 欠
 98 青木勝義 (長野)
 118 太田昌弘 (山梨)
 262 高屋敷雄造 (青森)
 179 園田清美 (群馬)
 240 肥田隆行 (北海道)
 180 山田真人 (群馬)
 197 星野忠男 (栃木)
 53 光岡郁夫 (岐阜)
 68 家崎幸樹 (愛知)

準 決 勝

1 組
 () 分 秒 () 分 秒
 () . . () . .
 () . . () . .
 () . . () . .
 2 組
 () 分 秒 () 分 秒
 () . . () . .
 () . . () . .
 () . . () . .

順位	氏 名	所 属	時 間	得点
1			分 秒	
2			. .	
3			. .	
4			. .	
5			. .	
6			. .	

5.000 m

日本記録 8.19.7 小林秀司 (日本)
 1961.2.16 オリンピック国際競技会(スクオーバレー)
 大会記録 8.20.3 有賀豊文 (長野)
 1961.1.23 第16回国体 (軽井沢)

予選 (4組3位まで)

1 組		分	秒
赤	119 植松 栄人 (山梨)	.	.
白	213 山口 修 (宮城)	.	.
黄	96 矢島 教弘 (長野)	.	.
緑	206 落合 時男 (福島)	.	.
青	244 河野 義博 (北海道)	.	.
茶	72 佐野 年勝 (愛知)	.	.
黒	52 前田 光陽 (岐阜)	.	.
紫	198 吉田 美次 (栃木)	.	.
桃	29 酒井 均 (大阪)	.	.
赤白	222 鈴木 幸郎 (岩手)	.	.
赤青	185 半田 彰男 (群馬)	.	.
1 位	()	分	秒
2 位	()	.	.
3 位	()	.	.

2 組		分	秒
赤	70 牧田 高明 (愛知)	.	.
白	56 三浦 秋夫 (岐阜)	.	.
黄	197 星野 忠男 (栃木)	.	.
緑	40 森野 純一 (京都)	.	.
青	153 山崎 省三 (東京)	.	.
茶	21 石橋 周三 (兵庫)	.	.
黒	245 後藤 勉 (北海道)	.	.
紫	265 出町 嘉明 (青森)	.	.
桃	223 杉江 宏司 (岩手)	.	.
赤白	186 加藤 高士 (群馬)	.	.
1 位	()	分	秒
2 位	()	.	.
3 位	()	.	.

3 組		分	秒
赤	264 西村 勲 (青森)	.	.
白	41 河野 親聡 (京都)	.	.
黄	23 矢部 雅一 (兵庫)	.	.
緑	23 丸山 喜猷 (東京)	.	.
青	246 中島 進 (北海道)	.	.
茶	224 米沢 一夫 (岩手)	.	.
黒	120 真道 弘幸 (山梨)	.	.
紫	216 渋谷 澄人 (宮城)	.	.

桃	99 栗林 袈裟敏 (長野)	分	秒
赤白	207 阿部 和男 (福島)	.	.
1 位	()	分	秒
2 位	()	.	.
3 位	()	.	.

4 組		分	秒
赤	42 光武 礼二 (京都)	.	.
白	152 棚田 孝 (東京)	.	.
黄	266 菊地 秀司 (青森)	.	.
緑	121 坂本 任邦 (山梨)	.	.
青	217 渡辺 利光 (宮城)	.	.
茶	100 小林 勝彦 (長野)	.	.
黒	71 沢田 勝彦 (愛知)	.	.
紫	54 河合 博行 (岐阜)	.	.
桃	199 飛田 良雄 (栃木)	.	.
赤白	184 下田 正義 (群馬)	.	.
1 位	()	分	秒
2 位	()	.	.
3 位	()	.	.

補欠		分	秒
247	荒谷 保 (北海道)	.	.
267	慶長 菊志 (青森)	.	.
225	平原 忠志 (岩手)	.	.
122	平井 武彦 (山梨)	.	.
53	光岡 郁夫 (岐阜)	.	.
200	大高 告利 (栃木)	.	.
97	五味 和之 (長野)	.	.
決勝		分	秒
()		分	秒
()		.	.
()		.	.
()		.	.
()		.	.
()		.	.

順位	氏名	所属	時間	得点
1			分 秒	
2			.	.
3			.	.
4			.	.
5			.	.
6			.	.

10.000 m

日本記録 17.09.9 松本充雄 (三協精機)
 1960.2.4 第28回全日本スピード (蓼の海)
 大会記録 17.23.8 有賀豊文 (長野)
 1961.1.23 第16回国体 (軽井沢)

予選 (3組4位まで)

1 組		分	秒
赤	153 山崎 省三 (東京)	.	.
白	185 半田 彰男 (群馬)	.	.
黄	221 鈴木 幸郎 (岩手)	.	.
緑	196 福田 達巳 (栃木)	.	.
青	244 河野 義博 (北海道)	.	.
茶	41 河野 親聡 (京都)	.	.
黒	123 高村 徳忠 (山梨)	.	.
紫	265 出町 嘉明 (青森)	.	.
桃	101 丸山 隆 (長野)	.	.
1 位	()	分	秒
2 位	()	.	.
3 位	()	.	.
4 位	()	.	.

2 組		分	秒
赤	186 加藤 高士 (群馬)	.	.
白	223 杉江 宏司 (岩手)	.	.
黄	206 落合 時男 (福島)	.	.
緑	124 小林 幹夫 (山梨)	.	.
青	42 光武 礼二 (京都)	.	.
茶	263 田村 忠義 (青森)	.	.
黒	99 栗林 袈裟敏 (長野)	.	.
紫	198 吉田 美次 (栃木)	.	.
桃	247 荒谷 保 (北海道)	.	.
1 位	()	分	秒
2 位	()	.	.
3 位	()	.	.
4 位	()	.	.

3 組		分	秒
赤	217 渡辺 利光 (宮城)	.	.
白	207 阿部 和男 (福島)	.	.
黄	200 大高 吉利 (栃木)	.	.
緑	248 鈴木 迪也 (北海道)	.	.
青	102 木内 猛夫 (長野)	.	.
茶	38 小畠 宏一 (京都)	.	.
黒	266 菊地 秀司 (青森)	.	.
紫	225 平原 忠志 (岩手)	.	.
桃	125 石橋 秋好 (山梨)	.	.

1 位	()	分	秒
2 位	()	.	.
3 位	()	.	.
4 位	()	.	.

補欠

199	飛田 良雄 (栃木)
249	吉田 征弘 (北海道)
267	慶長 菊也 (青森)
224	半沢 一夫 (岩手)
126	羽田 八三 (山梨)
100	小林 勝彦 (長野)

決勝

赤	()	分	秒	白	()	分	秒
黄	()	.	.	緑	()	.	.
青	()	.	.	茶	()	.	.
黒	()	.	.	紫	()	.	.
桃	()	.	.	赤白	()	.	.
赤青	()	.	.	黄黒	()	.	.

順位	氏名	所属	時間	得点
1			分 秒	
2			.	.
3			.	.
4			.	.
5			.	.
6			.	.

2.000 m リレー

日本記録 3.00.3 専大 (鈴木, 井出, 長久保, 宮沢)
 1959.1.9 第31回全国学生大会 (蓼の海)
 大会記録 3.03.7 長野 (荻原, 浅沼, 白田, 井田)
 1961.1.24 第16回国体 (軽井沢)

予選 (3組2位まで)

1 組		分	秒
赤	岐阜 52 前田 光陽	51	馬淵賀津夫
	53 光岡 郁夫	56	三浦 秋夫
	55 仁科 吉造		
白	東京 150 丸山 喜猷	151	谷口 仁
	152 棚田 孝	153	山崎 省三
黄	山梨 113 長久保幸雄	117	小泉 元秀
	121 坂本 任邦	112	山田 寿夫
	127 藤原 道夫	115	御子柴記義
緑	長野 92 荻原 明則	93	守屋 修

教員男子の部

500 m

大会記録 44.9 工藤祐信(岩手)
1961.1.24 第16回国体(軽井沢)

予選 (2組4位まで)

1 組		2 組	
赤	172 飯島 凱 (茨城)	秒	
白	251 村元 俊郎 (北海道)	・	
黄	104 牛山 雅弘 (長野)	・	
緑	160 浅見 武男 (埼玉)	・	
青	154 新井 是邦 (東京)	・	
茶	187 鶴田 智之 (群馬)	・	
黒	226 工藤 祐信 (岩手)	・	
紫	128 田中 嶺男 (山梨)	・	
桃	250 仁平 蔵允 (北海道)	・	
1 位	()	秒	
2 位	()	・	
3 位	()	・	
4 位	()	・	

1 組		2 組	
赤	28 桜井 謙真 (大阪)	秒	
白	161 小堀 信雄 (埼玉)	・	
黄	201 星野 博光 (栃木)	・	
緑	188 富田 裕二 (群馬)	・	
青	227 瀬川 雅三 (岩手)	・	
茶	129 白倉 省三 (山梨)	・	
黒	173 大越 健 (茨城)	・	
紫	228 北本 昭二 (岩手)	・	
桃	252 佐藤 弘道 (北海道)	・	
赤白	105 矢島 教道 (長野)	・	
1 位	()	秒	
2 位	()	・	
3 位	()	・	
4 位	()	・	

補欠
253 白旗 信一 (北海道)

決勝

赤	()	秒	白	()	秒
黄	()	・	緑	()	・
青	()	・	茶	()	・
黒	()	・	紫	()	・

青	愛知	94 土屋 豪	96 矢島 教弘
		95 三井 正夫	103 小沢 衛
		69 浅井 延美	67 青山 賢三
		68 家崎 幸樹	70 牧田 高明
		72 佐藤 年勝	71 沢田 勝彦
1 位	()	分	秒
2 位	()	・	・

2 組		1 組	
赤	京都	40 森野 純一	37 松尾 幸夫
		41 河野 親聡	39 巖 昇
		42 光武 礼二	38 小島 宏一
白	宮城	214 玉川 敏次	213 山口 修
		215 及川 京治	216 渋谷 澄人
		217 渡辺 利光	
黄	栃木	198 吉田 美次	197 星野 忠男
		194 小池 富士雄	145 古島 雅光
		199 飛田 良雄	193 小平 尚和
緑	青森	260 畑中 捷郎	261 古町 真男
		264 西村 勲	266 菊地 秀司
		265 出町 嘉明	262 高屋敷 雄造
1 位	()	分	秒
2 位	()	・	・

3 組		1 組	
赤	岩手	219 白沢 善三郎	220 工藤 敏彦
		221 鈴木 勝彦	222 鈴木 幸郎
		223 杉江 宏司	225 平原 忠志
白	北海道	239 外崎 茂	240 肥田 隆行
		241 阿部 佳紀	242 中島 寛
		246 中島 進	243 加藤 和弘
黄	兵庫	20 波戸岡 秀隆	21 石橋 周三
		22 崎中 正博	23 矢部 雅一
緑	群馬	185 半田 彰男	179 園田 清美
		180 山田 真人	181 門倉 健吾
		182 新保 雄	183 原田 貢
1 位	()	分	秒
2 位	()	・	・

決勝

順位	チ	ム	名	時	間	得点
1				分	秒	
2				・	・	
3				・	・	
4				・	・	
5				・	・	
6				・	・	

順位	氏	名	所属	時	間	得点
1				分	秒	
2				・	・	
3				・	・	
4				・	・	
5				・	・	
6				・	・	

3000 m

大会記録 5.32.1 工藤祐信(岩手)
1961.1.24 第15回国体(美鈴湖)

予選 (2組4位まで)

1 組		2 組	
赤	227 瀬川 雅三 (岩手)	分	秒
白	228 北本 昭二 (岩手)	・	・
黄	154 新井 是邦 (東京)	・	・
緑	28 桜井 謙真 (大阪)	・	・
青	104 牛山 雅弘 (長野)	・	・
茶	252 佐藤 弘道 (北海道)	・	・
黒	128 田中 嶺男 (山梨)	・	・
紫	187 鶴田 智之 (群馬)	・	・
桃	172 飯島 凱 (茨城)	・	・
赤白	160 浅見 武男 (埼玉)	・	・
1 位	()	分	秒
2 位	()	・	・
3 位	()	・	・
4 位	()	・	・

2 組			
赤	173 大越 健 (茨城)	分	秒

白	161 小堀 信雄 (埼玉)	分	秒
黄	201 星野 博光 (栃木)	・	・
緑	129 白倉 省三 (山梨)	・	・
青	105 矢島 教道 (長野)	・	・
茶	226 工藤 祐信 (岩手)	・	・
黒	188 富田 裕二 (群馬)	・	・
紫	250 仁平 義允 (北海道)	・	・
桃	253 白旗 信一 (北海道)	・	・
1 位	()	分	秒
2 位	()	・	・
3 位	()	・	・
4 位	()	・	・

補欠

254 村元 義允 (北海道)

決勝

赤	()	分	秒	白	()	分	秒
黄	()	・	・	緑	()	・	・
青	()	・	・	茶	()	・	・
黒	()	・	・	紫	()	・	・

順位	氏	名	所属	時	間	得点
1				分	秒	
2				・	・	
3				・	・	
4				・	・	
5				・	・	
6				・	・	

歓迎

オリエンタル商事

社長 佐々木 正太郎

八戸市鷹匠小路
電話 ㊟ 1912

株式会社

下徳商店

八戸市湊町字大沢23
電話 ㊟ 0138

スピード競技得点表

得点 (1位 6点以下 5. 4. 3. 2. 1点)
リレーも同じ

種別	県別	福岡県	広島県	兵庫県	大阪府	京都府	岐阜県	愛知県	静岡県	長野県	山梨県	神奈川県	東京都	埼玉県	茨城県	群馬県	栃木県	福島県	宮城県	岩手県	北海道	青森県	
一般男子	500 M																						
	1,500 M																						
	5,000 M																						
	10,000 M																						
	2,000MR																						
	計																						
一般女子	500 M																						
	1,000 M																						
	3,000 M																						
	5,000 M																						
	1,600MR																						
	計																						
教員	500 M																						
	3,000 M																						
	計																						
高校男子	500 M																						
	1,500 M																						
	5,000 M																						
	10,000 M																						
	2,000MR																						
	計																						
総計																							



みなさまよろこび

第17回国体冬季スケート競技大会

信用ある店の集り

協同
組合



八戸専門店会

八戸市十三日町 ② 0810・0811

秋田木材KK特約店

秋田杉、造作材、フローリング
天井板、ボード、各種銘木類、新建材各種
一般住宅用材、各種仕組板

助川木材株式会社

八戸市大字糠塚字下道七 話話 ② 3510~3511



みなさまよろこば

第17回国体冬季スケート競技大会



日本高周波八戸工場

八戸市沼館淀一
電話八戸(二二)〇一二七

第17回国体冬季大会
スケート競技会



アイスホッケー

アイスホッケー競技の見方

アイスホッケー競技は、カナダで発祥し、健康的で、文化性に富んだ冬季スポーツの花形である。一定面積（約60m×30m）の氷上を、フェンス（約1.2m）で囲んだリンクでスケートを履いた双方6人の競技者が、木製のステックで、ゴム製の円盤（パック）を相手方のゴールに入れ合う団体競技である。このスポーツの魅力はスピーディな、そしてスリルに富んだ壮快さと、リズムカルな美にある。以下、この競技の見方を簡単に説明して見よう。

1. 競技場

(イ) 平面図のような長方形の氷上に赤（レッド）及び青（ブルー）の線でその氷面をゾーン（氷域）に分けるように引かれる。

レッドライン……中央線（センターライン）と両方のゴールラインの3本。

ブルーライン……両方のゴールラインに挟まれた氷域を3等分するように引かれた2本である。

この2本のブルーラインで区切られた氷域は、双方のゴールに近い方から、防禦、中央、攻撃の3氷域と名づける。

(ロ) サークル（円）とスポット（点）

氷面に印されたスポットは、競技開始のとき「フェンス・オフ」を行う場所を示したので、そのスポットにパックが審判（レフェリー）によって落とされるのである。スポットは全氷域に9箇所ある。サークルは、フェンス・オフの時これを行う2人の競技者以外入れぬ区域を示す。サークルは5つ描かれている。

(ハ) ゴールクリーズ

ゴールキーパー（GK）の危険を保護するために、ゴールの前面に引かれた赤線でかこまれた区域である。

(ニ) ゴール

ゴールはゴールラインの中心に、正規のゴールポストと許可されたデザインと材料のネットが競技中固定しているよう設置される。

2. 競技者

(1) フォワード（FW）3名 レフトウイング、センター、ライトウイング

(2) デフェンス（DF）2名 レフトデフェンス、ライトデフェンス

(3) ゴールキーパー（GK）1名

リンク内には1チーム上記の6名しか、競技出来ないが、交替として9名を置くことができる。換言すれば、1チームの競技者は15名（ゴールキーパー2名を含む）であり、その内から6名が出場し、必要に応じて任意に交替できる。

3. 役員

審判（レフェリー）2名、計時員（ゲームタイムキーパー）1名、反則計時員（ペナルティタイムキーパー）1名、記録員（オフィシャルスコアラー）1名、ゴール審判（ゴールジャッジ）2名が運営にあたる。

全ゲームは審判2名制で行われ、且2名は同等の権限を有する。或るプレーについては、同一の見解でない場合は、そのプレーの、より近くにいた審判が最終の決定権を有する。

4. 競技

(イ) 試合開始両チームのメンバー、用具やリンクの整備の状況の認定等をレフェリーによって確認された後、6名の競技者がその位置につく。そこで、センタースポットで両チームのセンターフォワードの間にレフェリーがパックを落した所で試合が開始される。「フェンス・オフ」

(ロ) 戦法

(1) 普通戦法

3人フォワードが、チームワークよろしくパックを巧みに操り、パスしながら相手方ゴールを攻撃する。フォワードの攻撃失敗で、相手方にパックが渡り、攻撃に移る時2人のデフェンスがその攻撃を阻止するやり方である。

(2) 積極戦法

フォワード、デフェンス5人が一体となって攻撃する戦法で、相手チームよりすぐれたチーム力があると

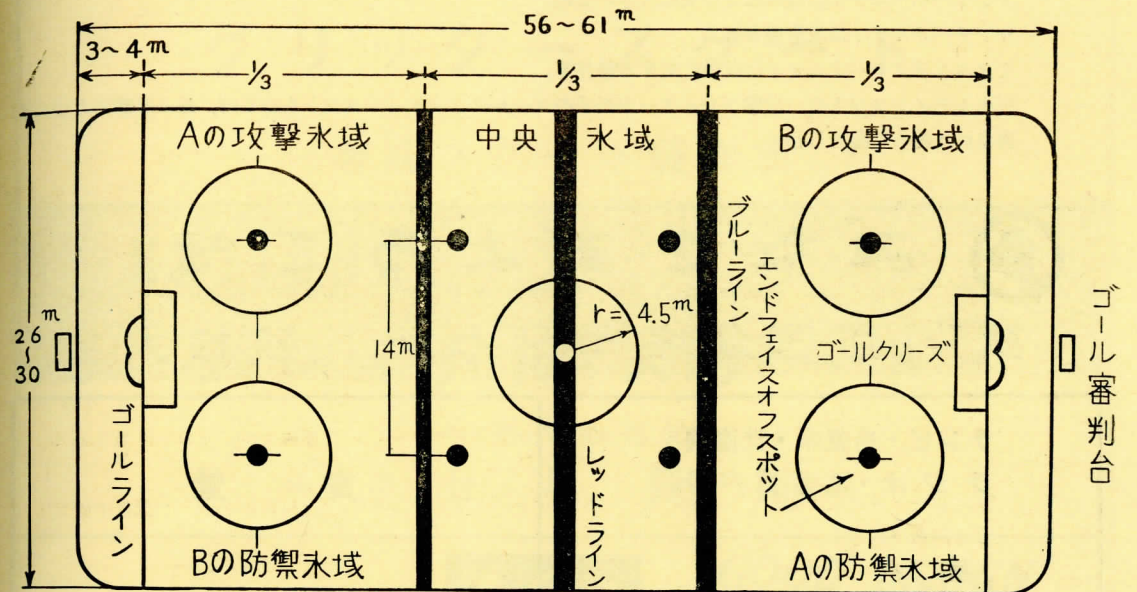
か、試合逆点をねらう捨身の攻撃の時用いられる。防禦に弱い戦法ともいえる。

(3) 単独攻法

チーム内の特にすぐれた脚力、技術を持つ者が相手チームの5人の防禦をうまくかわしてゴール前に攻め入る攻法で、見る目にははなやかである。

(ハ) 試合時間

正味20分のピリオドを、間に10分間の休憩を置いて3回（第1、第2、第3ピリオド）行う。その間に勝敗が決らない時は、第3ピリオド後10分間休憩し、又10分間の延長試合を行う。それでなお勝負が決定しない場合は、引合けとする。各ピリオド毎にゴールポストを交代する。



5. 競技規則

アイスホッケー競技は、スケートイングの敏速さとステックを持ってプレーするスポーツであるだけに勝負を争う心理から、場合によると、粗野な行動が不公正に行われることもある。スポーツである限り、競技者にも、観覧者にもスリリングであるが、フェアな競技が行われることが望ましい。アイスホッケー競技でもそのために公正快適なプレーが行われるようにいろいろな規則を設け、レフェリー（審判）は競技が愉快にスムーズに進行するように、見守りながら規則を適用する。その規則は可成りに複雑多岐にわたるのであるが、よく見られるものを2~3、次にあげて見る。

(イ) オフサイド

パックを保持する攻撃側の選手より先に、パックを持たぬ選手が攻撃氷域に入った場合は反則である。オフサイドが行われた時には試合は中止され、中央氷域の反則の行われた所のスポットでフェンスオフがされる。

(ロ) クロスパス

防禦氷域からセンターラインより前方にいる味方にパックがパスせられた時、即ち防禦氷域のブルーラインとレッドラインの二つを横切るようなパスをすれば、パスの出された位置にもどってフェンスオフされる。

(ハ) アイシング・ザ・パック

中央のレッドラインの手前から敵のゴールラインを越えるようにパックが飛ばされ、そのパックがゴールラインを越えればアイシング・ザ・パックとなる。この場合味方の防禦氷域のスポットでフェンスオフされる。これは防禦側が攻撃を回避しようとする消極的プレーをさせないためである。

(ニ) 罰則（ペナルティ）

ペナルティには次のような種類があり、これを課せられた選手は、ペナルティボックス（罰則席）に入り一定時間試合に参加出来ない（退場）

(1) マイナーペナルティ（2分間退場）

- (2) メジャーペナルティ (5分間退場)
- (3) ミスコンダクトペナルティ (10分間退場) 反則した選手はペナルティボックスに入り代りのプレイヤーは出場できる。
- (4) マッチペナルティ (残りの時間退場) リンクより引き上げられ、その後の試合にも、会長より許可がなければ出場できない。
- (5) ペナルティ・シヨット (ゴールキーパーを残し、フリーシヨットを行う)
- ※マイナーペナルティは「トリッピング」「ホールディング」「チャージング」「クロスチェック」等の違反に対するものである。
- メジャーペナルティは喧嘩などの更に大きい反則。
- マッチペナルティは故意傷害等
- ミスコンダクトペナルティは役員に対する暴言等。
- ペナルティシヨットは、攻撃プレイヤーが相手のゴールにクリヤーシヨットを行う時、敵の反撃によって妨害された場合に課せられる。

みなさまよろこば
第17回国体冬季スケート競技大会

テレビ・冷蔵庫・洗濯機
ラジオ・電蓄拡声器

卸問屋
株式会社 富士電気商会

本店 八戸市三日町電話④419・4420番
支店 八戸市廿八日町電話②1614番
支店 八戸市中央通り電話②3560番
支店 三沢市六丁目電話 441番

食 堂

松 和 本 店

八戸市三日町
電話 ② 0746

株式会社

牛 嶋 商 店

八戸市二十三日町29
電話②3924・3798・0265

岩 岩 田 屋

寒さを知らぬ岩田屋の生地

八戸市長横町
電話 ② 3516~7



みなさまよろこば

第17回国体冬季スケート競技大会

世界的水準の一級品

グリッタースケート

諏訪スケート製作所

NATIONAL

ナショナル・スケート

一般用製造元

札幌市 有坂隆祐

62

GOOD DESIGN

ハタスキー

生産量日本一

国内需要に60%

海外輸出に40%



スキー
用品の御用は

ビッグワン印!
スポーツ用品と服装

東京都台東区御徒町三の三四
TEL (381) 5585, 6685, 2651

福美津

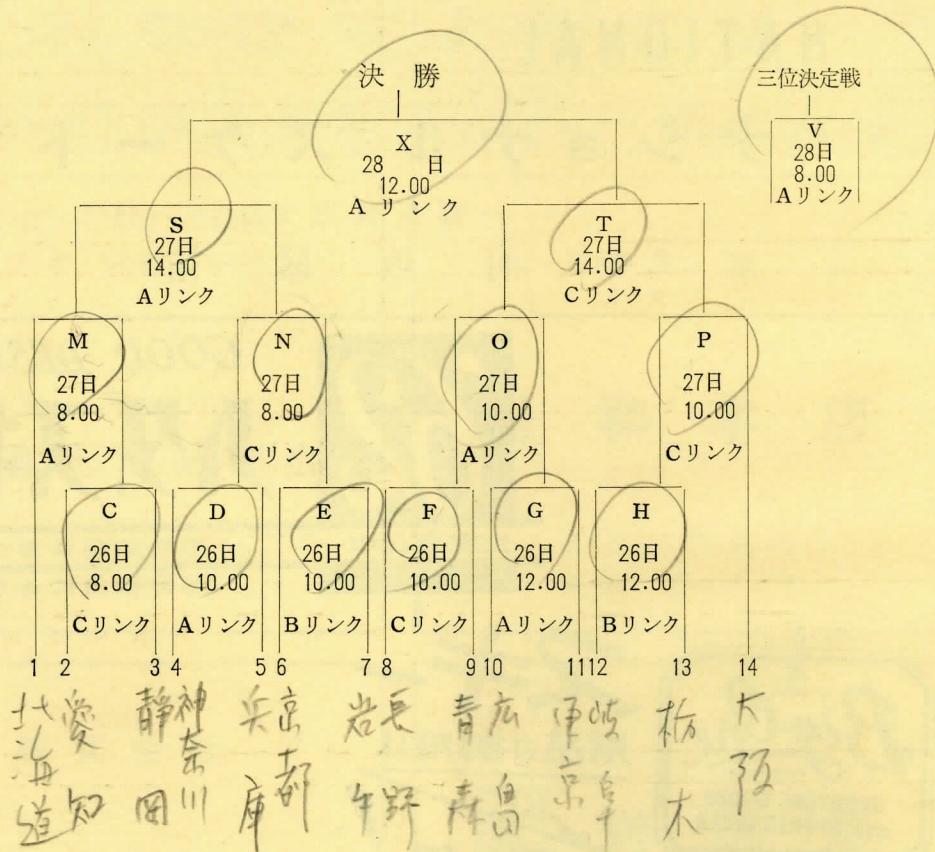
アイスホッケー

一般の部

参加チーム

広島県	兵庫県	大阪府
京都府	岐阜県	愛知県
神奈川県	東京都	静岡県
栃木県	岩手県	長野県
北海道	青森県	

組合せ



得点表

チーム	前半	中半	後半	延長	計

チーム	前半	中半	後半	延長	計

チーム	前半	中半	後半	延長	計

チーム	前半	中半	後半	延長	計

チーム	前半	中半	後半	延長	計

チーム	前半	中半	後半	延長	計

チーム	前半	中半	後半	延長	計

チーム	前半	中半	後半	延長	計

チーム	前半	中半	後半	延長	計

チーム	前半	中半	後半	延長	計

チーム	前半	中半	後半	延長	計

チーム	前半	中半	後半	延長	計

チーム	前半	中半	後半	延長	計

チーム	前半	中半	後半	延長	計

チーム	前半	中半	後半	延長	計

チーム	前半	中半	後半	延長	計

チーム	前半	中半	後半	延長	計

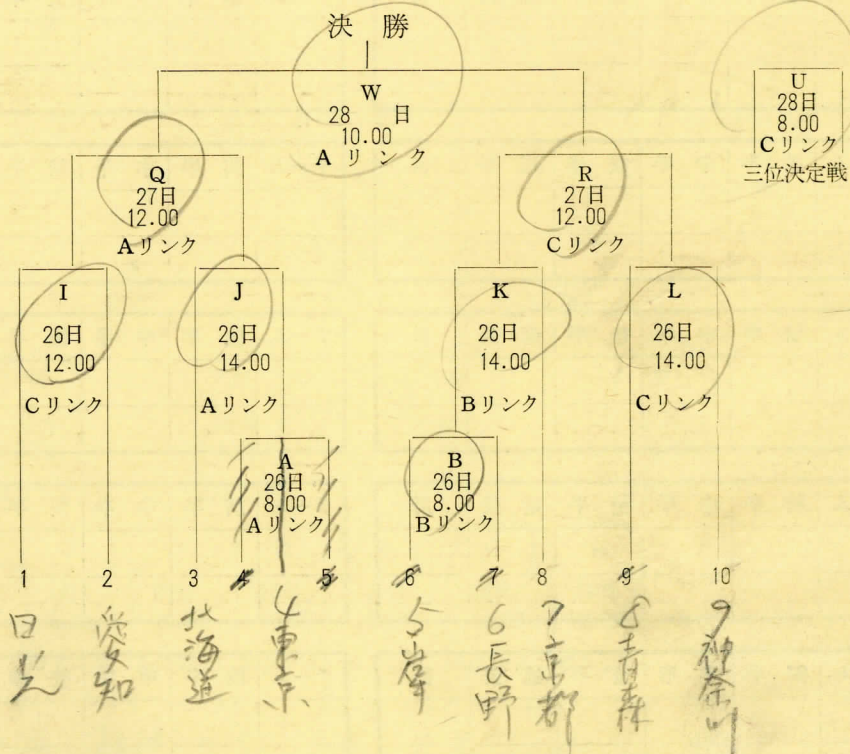
成績	第1位	
	第2位	
	第3位	
	第4位	

高 校 の 部

参 加 チ ー ム

大 阪 府	京 都 府
愛 知 県	長 野 県
神 奈 川 県	東 京 都
栃 木 県	岩 手 県
北 海 道	青 森 県

組 合 せ



歡 迎

八 戸 燃 料 株 式 会 社

■ 八 戸 市 番 町 43 ■ 電 話 ② 1146

得 点 表

チーム	前半	中 半	後 半	延 長	計

チーム	前半	中 半	後 半	延 長	計

チーム	前半	中 半	後 半	延 長	計

チーム	前半	中 半	後 半	延 長	計

チーム	前半	中 半	後 半	延 長	計

チーム	前半	中 半	後 半	延 長	計

チーム	前半	中 半	後 半	延 長	計

成 績	第 1 位	第 2 位	第 3 位	第 4 位

M E M O



みなさまよろこび

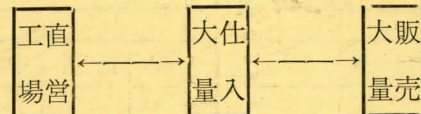
第17回 団体冬季スケート競技大会

営業品目 {鮮魚出荷・冷凍冷蔵・魚類加工
積取運搬・遠洋漁業・廻船問屋

株式会社 町田商店

取締役社長 町田米次郎

本店 八戸市小中野町南横町
支店 八戸市代表② 2136
八戸市鮫町日ノ出町
冷凍工場 八戸市小中野町南横町
電話 ③ 0610・0611
② 2314・2315



東北の家具のデパート・県下一の生産直売

電話
八戸本店 ② 1195
② 1196
工場 ② 3097

家具七尾

久慈市栄町
久慈支店 電話965
七戸町
七戸支店 電話223

創業弘化元年

漆陶仏雑
器器具檀貨

卸商 株式会社 花亀商店

代表取締役 小瀬川吉三

電話 ② 2212~3・4820

第17回 国民体育大会冬季大会
スケート競技会



ファイギューア

フィギュア競技の見方

フィギュアスケートとは、特に造られたスケート（所謂その刃端—エッジが直径6フィートの円周の一部に等しい曲率をもったスケート）で特定の図形（フィギュア）を描くスケートです。

フィギュアスケート競技は、美しいフォームと安定した姿で、しかもある程度のスピードをもって、フィギュアを描くことを競うスポーツです。その種類も

- (1) 個人競技
- (2) ペアスケート（二人組で行う）
- (3) グループスケート（数人がチームを作って行う）
- (4) アイスダンシング（スケートしながらダンスを行う）の4種類があります。

国体のフィギュアスケート競技は、現在の所、個人競技だけしか行われません。なぜなら、ペアスケートなどは、最近になって、競技として取上げられるようになってくると、その普及がまだ一般的でないからです。

1. 競技の種類

(イ) スクールフィギュアスケート

スクールとは、試験科目の意味で、ここでは定型的ということになります。従ってスクールフィギュアとは、定型的図型という意味です。その定型的図型は、17種あり、それをそれぞれ左右の足を交互に変え、前進後進を又別々に、滑ることにするので、詳しく数えると69図型となります。

その図型を必ず片脚で、かつスケートのエッジのどちらかの一点で、極めて、安定よく滑走することが要求されるのです。

全体で69種にもなるスクールフィギュアで、一番基礎になるのは、サークル（コンパスで画く円）です。このサークルには、スケートの外、内のエッジをかえ、前進後進の両方を入れ混えて、4種類の基本的なサークル（円）が描かれます。

これに、チェンヂ（エッジの転換や）、スリー（3の字）、ループ（結び目）、ブラツケツト（括弧）、ロッカー、カウンターなどの方向変換を加えて、滑走する技術がスクールスケートです。

競技会の時には、この69種のスクールフィギュア中から、選ばれた幾種類かを、静止の位置より常に片方の脚で出発し、左右3回あて滑って、採点してもらうのです。69種の図型中には、非常に難易があるので、規定上でその難易に応じた係数（ファクターという）が1から6まで設けられ、審判の与えた採点に乗じて優劣を比較するようにしています。

国体の場合スクールフィギュアの課題は、比較的容易なフィギュアですから、そのファクターも3以下のものが多く取り上げられています。国体には多数の人が参加できるように、選手権競技の場合に比べて、あまりむずかしいフィギュアはかせられないのです。

(ロ) フリーフィギュア

文字通り、フリー（自由）な滑走を、音楽のメロディーとリズムに合して、一定時間、滑って競技するので、このフリースケートの中に勇壮なジャンプ（飛躍）や見事なスピンの（コマのように回る）などを、いろいろなステップの間に交えて滑走するので、

スクールフィギュアでは、必ず片脚上に全体重をかけて滑らなければならないが、フリーは両脚で滑っても全体として変化があればよいのです。

音楽の楽想に合い、リズムに合致するように、スピーディに優雅に滑るのをその滑り方全体の感じと、競技上の効果の二つの面から、採点されます。ここにも、係数（ファクター）があり、それは、スクールフィギュアのファクターの平均値でします。

個人競技の優劣は(イ)と(ロ)の個人得点の合計点で、席次をつけ、席次の合計の少ない者が優勝します。

2. 審判と採点

(イ) 審判員

日本スケート連盟公認の審判員7名で行うのが原則ですが、その公認審判員の参加の多少により、5名または3名が、採点にあたります。偶数人員の審判員で採点することはありません。審判長がおりますが採点をい

たしません。審判長は、競技全般の進行を主宰します。

(ロ) 採点の基準

国際氷上競技連盟（I. U. S.）の規定により、次の基準が与えられています。

- 0 点…… 滑らない場合
- 1 点…… 滑走が不良の場合
- 2 点…… 不完全なもの
- 3 点…… 中位なもの
- 4 点…… 良い滑り方をした場合
- 5 点…… 優良な滑り方をした場合
- 6 点…… 完全無欠に滑った場合（満点の場合）

(ハ) 採点の方法と表示

- (1) 採点の基準の1点から6点までの上に、1点の10分の1。即ち0.1から0.9までの点を与えることができます。

例えば、不良な滑り方でも1.0、1.1、1.2……という2点になるまでのいずれかの点を与えることができます。ただし、6.0より以上はありません。

- (2) 審判員は、競技者が一回滑走終了ごとに、審判長の笛（ホイッスル）の合図で、点数表示板を同時頭上にあげて公示します。この場合

点数表示板の、黒数字で何点という小数点以上の点数 } を示すことになっています。
赤数字で何分という小数点以下の点数

- (3) 記録審判員の示した採点数は、記録員により大声に読み上げられ、これを所定の紙上に記入する。その時又審判長のホイッスルの合図で、点数表示板は収納され、次の競技者の演技が始まります。

- (4) 得点計算と成績発表記入された得点を、数名の計算員によって、正確に計算され、審判員の認定をへて、審判長より競技の成績が発表されます。

3. 競技実施の日程

フィギュアスケート競技は、原則として

第1日に、スクールスケートと

第2日に、フリースケートに分けて行われます。

従って、プログラムに記載されてあるように、1月26日には一般男子と高校女子のスクールフィギュアだけしか行われません。又、1月27日には前日スクールフィギュアを終わった一般男子、高校女子のフリースケート競技が行われるわけです。

それで、一競技者のフィギュアスケートの優劣を見合わせるには、スクール、フリー両スケートを見なければならぬのです。

歓 迎

第17回国民体育大会スケート競技会

八 戸 市 長	岩	岡	徳 兵 衛
八 戸 市 助 役	田	村	金 次 郎
八 戸 市 収 入 役	石	橋	宇 吉

フィギュア競技

スクール・フィギュア課題

(高校・男女)

図	型	番号	名称	略号	系数
		No. 3	バックワード・アウトサイド ・サークル	Rbo, Lbo	1
		No. 10	フワード・アウトサイド ・ダブル・スリー	RfoTibTfo, LfoTbiTfo	2
		No. 15	フワード・インサイド ・ループ	RfiLPfi, LfiLPfi	3

スクール得点 36
 フリー得点 24
 フリー系数 2
 フリー2分
 総得点 60

(一般・男女)

図	型	番号	名称	略号	系数
		No. 8	アウトサイド・スリー	a RfoTbi, LbiTfo b LfoTbi, RbiTfo	2
		No. 6	バックワード・チェンジ	a Rboi, Lbio b Lboi, Rbio	3
		No. 30	フワード・チェンジ ・ループ	a RfoiLPfi, LfioLPfo b LfoiLPfi, RfioLPfo	4

スクール得点 54
 フリー得点 36
 フリー系数 3
 フリー3分
 総得点 90

フィギュア

一般男子

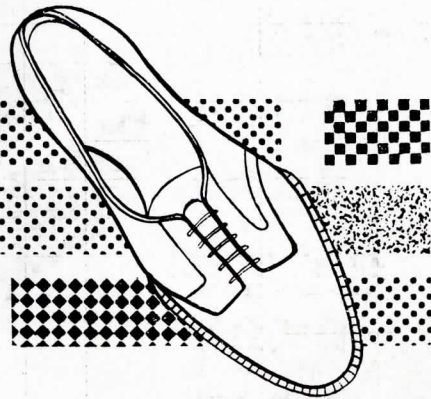
番号	氏名	県名	スクール得点	フリー得点	合計	順位	備考
1	河北吉隆	福岡県					
2	小野 勇	〃					
3	丸林 徳彰	広島県					
4	角山 淳郎	〃					
5	寺西 靖治	〃					
6	(補)米藤 博司	〃					
7	小林 一郎	兵庫県					
8	井上 洋太郎	〃					
9	岡部 正範	〃					
10	筆 義数	大阪府					
11	小泉 嘉之	〃					
12	佐々木 敏二	京都府					
13	別所 敬之	〃					
14	安田 幸世	〃					
15	(補)塹江 隆	〃					
16	白井 司万二	岐阜県					
17	都築 章一郎	愛知県					
18	鵜飼 英昭	〃					
19	倉知 浩隆	〃					
20	(補)高橋 鉦二	〃					
21	蜂谷 安考	静岡県					
22	藤森 光三	長野県					
23	花輪 民夫	山梨県					
24	本村 増太	〃					
25	山口 誠二	〃					
26	今野 和明	神奈川県					
27	福沢 千徳	〃					
28	杉田 秀男	東京都					
29	寺野 正邦	〃					
30	垣田 一彦	〃					
31	(補)熊谷 忠省	〃					
32	小野 長久	宮城県					
33	川野 浩平	岩手県					
34	松原 祥	北海道					
35	高橋 正俊	〃					
36	末岡 惇	〃					

フイギユア

一般女子

番号	氏名	県名	スクール得点	フリー得点	合計	順位	備考
1	上野純子	兵庫県					
2	吉原とき子	"					
3	堺井美奈子	"					
4	(補)田村美穂子	"					
5	太田陽子	大阪府					
6	牧野菟子	京都府					
7	三林光子	"					
8	田中理津子	"					
9	(補)西村雅美	"					
10	(補)西村光代	"					
11	大岩美恵子	愛知県					
12	大岩洋子	"					
13	牧野礼子	静岡県					
14	岩田真紀	神奈川県					
15	秋葉清子	"					
16	本多久子	東京都					
17	村上由希子	"					
18	岩楯駒子	"					

歓迎



靴と鞆のデパート

ハムブレン

本店 十三日町 TEL②3101・3102・2097
支店 ムツ湊駅通り TEL③0559

フイギユア

高校男子

番号	氏名	県名	スクール得点	フリー得点	合計	順位	備考
1	守永勝利	福岡県					
2	松岡利彦	"					
3	服部義昭	京都府					
4	村瀬輝夫	愛知県					
5	伊藤芳雄	"					
6	高橋保彦	"					
7	(補)加藤輝雄	"					
8	松本宣久	東京都					
9	井口政康	"					
10	吉沢敬信	"					
11	山崎祐司	北海道					

八戸ハイヤー協会

太洋タクシー株式会社

取締役社長 須藤 清

文化タクシー株式会社

取締役社長 中村 勝美

光タクシー株式会社

取締役社長 砂倉 康行

藤金タクシー株式会社

取締役社長 藤田 金三郎

ポストタクシー株式会社

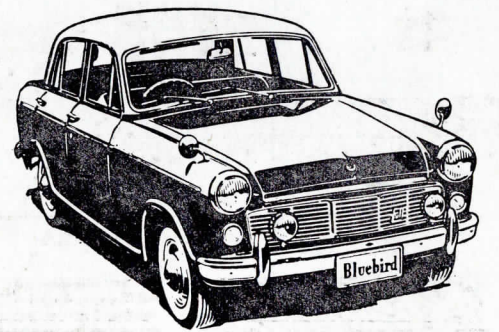
代表取締役 西条 覚右エ門

八戸タクシー株式会社

代表取締役 大江 石蔵

三八五交通株式会社

代表取締役 泉山 信一



タクシー御乗車の節はメーター表示通り
現金でお願い致します。

八戸市十一日町10番地
TEL (2) 2170
八戸ハイヤー協会

番号	氏名	県名	スクール得点	フリー得点	合計	順位	備考
1	塩田 俱子	兵庫県					
2	藤本 千鶴	"					
3	池田 喬子	"					
4	(補)並木 治子	"					
5	大川 久美子	大阪府					
6	石田 治子	"					
7	田嶋 蓉子	"					
8	田上 富貴	京都府					
9	酒井 康代	"					
10	福本 雅美	"					
11	木下 満知子	愛知県					
12	頼 経 丹加子	"					
13	山本 保子	"					
14	(補)後藤 隆子	"					
15	佐久間 詔子	静岡県					
16	田村 直子	神奈川県					
17	沢野 俊子	"					
18	加藤 百合子	"					
19	福原 美和	東京都					
20	村上 道子	"					
21	足立 和代	"					
22	(補)保坂 清美	"					
25	田村 郁子	北海道					
24	松本 諒子	"					
25	有坂 昭子	"					

一般路線 貨物自動車運送事業
一般区域

◎東京～青森北日本縦貫輸送特急便

お荷物の輸送は「三八五定期便を御利用下さい」

三八五貨物自動車運送株式会社

本社 八戸市大字小中野町字田ノ端24の1
電話 ② 5131～6

バス・タクシーの御用は三八五交通を御利用下さい

営業所 十一日町②2178～9 八戸駅前②1257・1388
小中野②3813～4 尻内駅前 尻内33・44
鮫 ③0304・0759 吹上②1238・3853

三八五交通株式会社

本社 八戸市大字小中野町字田ノ端24の1
電話 八戸 ② 5131～6



みなさまよろこび

第17回国体冬季スケート競技大会

通運事業, 貨物自動車運送事業, 倉庫業

八戸通運株式会社

取締役会長 金沢 慶蔵
取締役社長 阿部 真之介
専務取締役 角谷 信治

本店 八戸駅前 電話(代)② 0121
湊支店 湊駅前 電話(代)② 1171
鮫支店 鮫駅前 電話(代)③ 1141

一般港湾運送業

八戸港湾運送株式会社

取締役社長 阿部 真之介
取締役副社長 佐々木 隆蔵
常務取締役 大矢 陽一
常務取締役 福地 義男

八戸市鮫町二子石15の1 電話③1126～9

歓迎 第17回国体冬季スケート大会競技会

イワキセメント 特約店

青森セメント販売株式会社

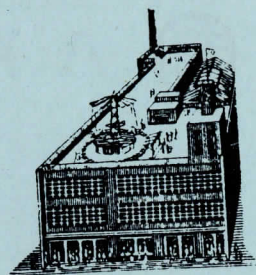
八戸市塩町 TEL ② 3619.②3620



みなさまよろこび

第17回国体冬季スケート競技大会

いつも良い品
真心こめて



お買物はあなたのデパートマルミヤでどうぞ



春のご婚礼衣裳陳列会 開催中

お誂紳士服均一大会 開催中

实用防寒衣料赤札市 開催中

八 戸



丸美屋

TEL ② 4 1 3 1

暖房完備



みなさまよろこび

第17回国体冬季スケート競技大会

衣料百貨



三

元

八 戸 市 十 三 日 町

小 売 部 ② 2411・2412・9903

卸 部 ② 2410・2519

最高の品質を

最低の値段で奉仕する



つまや洋装店

八 戸 市 三 日 町

電 話 ② 0 8 2 8

総合得点表

種別	県別																						
	福岡県	広島県	兵庫県	大阪府	京都府	岐阜県	愛知県	静岡県	長野県	山梨県	神奈川県	東京都	埼玉県	茨城県	群馬県	栃木県	福島県	宮城県	岩手県	北海道	青森県		
男	スピード																						
	ホッケー																						
	フィギュア																						
女子	スピード																						
	ホッケー																						
	フィギュア																						
教員	スピード																						
	フィギュア																						
女子	スピード																						
	フィギュア																						
女子	スピード																						
	フィギュア																						
得点																							
順位																							



みなさまようこそ

第17回 団体冬季スケート競技大会

M E M O

MEMO area with faint background text and lines for notes.



八戸ガス株式会社

取締役社長 熊谷 義雄

八戸液化ガス株式会社

代表取締役 滝崎 清男

Tel 八戸(代) 3.165



みなとまよる二七

第17回国民体育大会冬季大会スケート競技大会

佐々木隆蔵商店

八戸市小中野町字北横町9

電話 ② 5 1 0 1

三 春 屋

八戸市十三日町

TEL ② 0013.0014

福井酒造店

八戸市二十三日町

電話 (2) 0 4 1 2

八戸市水道部

八戸市番町 10

電話 ② 4 3 6 5

八戸観光株式会社

取締役社長

熊谷義雄

八戸市本徒士町 10

電話 ② 1 1 5 6

槻門商店

八戸市三日町

電話 ② 1 3 1 1

第17回国民体育大会冬季大会スケート競技会

青森県実行委員会名簿

会 長 青 森 県 知 事 山 崎 岩 男

副 会 長 八 戸 市 長 岩 岡 徳 兵 衛

青森県スケート連盟会長 秋 山 卓 二 郎

常 任 委 員

横山 武夫	小倉 豊	米沢 鉄五郎	北条 賢夫	中道 武雄
小出 義雄	杉田 貞作	工藤 哲郎	橋本 忠吉	久保 栄
石橋 富士保	田村 金次郎	石橋 宇吉	橋本 勝郎	月舘 賢太郎
中里 達夫	大橋 慶治	京谷 昇二	石橋 栄治	峯 正太郎
熊谷 義雄	牧浦 好之助	高橋 晃	南波 巖	相生 高秀
大久保 一良	若林 繁	藤井 慶太	林 弥一郎	和井田 退助
松本 良吉	秋月 弘一			

委 員

泉山 四郎	夏堀 隆	大島 勇太郎	中村 拓道	佐々木 秀文
岩岡 三夫	林 俊夫	岡村 益樹	白鳥 正雄	久保 保三
林 健	今井 長太郎	堀野 虎五郎	中村 政衛	風穴 武次
大久保 長一郎	広田 真澄	泉山 信一	林 徳右エ門	白石 寒能象
田名部 政次郎	助川 清四郎	後村 末太郎	吉田 秀雄	倉本 光郎
長谷川 哲夫	住沢 春松	西野 誠	新井田 一矢	梶谷 伊勢松
島浦 克丸	小野寺 辰夫	鳥谷部 孝志	佐々木 正男	榎本 勝美
高橋 徳十郎	上村 助次郎	滝沢 章次	斉藤 健治	野沢 剛
藤田 藤松	井畑 信明	田中 勇	上野 幸太郎	大久保 弥三郎
橋山 弥太郎	吉田 隆悦	田口 豊州	河村 美佐子	西堀 賢治
野坂 徳三郎	嶋中 俊一	大坂 由太郎	半沢 義雄	天野 正也
千葉 俊郎	大脇 弥六	石川 佐蔵	早坂 剛	荒 正義
小瀬 武雄	小幡 一三	種市 良春	高橋 五郎	沼田 吉雄
橋本 賢司	岡山 菊雄	川 文作	倉石 宏	橋本 邦二郎
中村 武晴	松林 幸雄	夏堀 源三郎	阿部 真之介	菊井 義隆
小松 正己	城塚 盛博	谷川 愷	三浦 道雄	大江 石蔵
中村 勝美	藤田 金三郎	夏堀 常吉	後藤 健次	石岡 佐藤
金入 清吾	下斗米 豊次郎	柳原 清一	夏堀 悌次郎	地代所 鉄蔵
佐藤 孝志	尾形 勝三郎	高谷 金五郎	折原 勝	広沢 教三
大西 繁雄	村井 善三郎	横田 栄一	片寄 博吉	河村 孝吉
小野 久三	中島 石蔵	町田 俊介	下斗米 徳太郎	松本 京吉
石原 省三	川口 英二郎	音喜多 富寿	佐々木 隆蔵	小笠原 啓蔵
村井 幸吉	順貝 清	佐々木 正太郎	角谷 信治	工藤 辰四郎
工藤 昇	吉田 益啓	高橋 勝三郎		

第17回国民体育大会冬

青森県実行



副部長 佐々木正雄	副部長 杉田貞作	協賛部長 橋本忠吉	副部長 鈴木操	副部長 工藤晃	施設部長 秋月弘一	副部長 卷石蔵	副部長 下斗米徳太郎	情宣部長 松本良吉	副部長 田名部忠太郎	副部長 松島俊雄	副部長 田村誠一	宿泊部長 和井田退助	副部長 松原一郎	副部長 夏堀常吉	副部長 橋本六次郎	輸送部長 林弥一郎	副部長 市川徳仁郎	副部長 小幡一三						
総務係	庶務係	企画係	出納係	救護係	接待係	総指揮係	誘導係	音楽係	炬火係	演劇係	表彰係	放送係	スピード係	アイス係	ホッケー係	フィギュア係	製氷部長 荒井英治	競技部長 若林繁	式典部長 久保栄	副部長 赤沢正敏	副部長 泉山四郎	副部長 中居幸介	副部長 大久保一良	
三浦正志	西山金一	菅原啓一	畑中義郎	岩木俊男	大入元松	大野耕司	杉本司	山本弘	清田日一	上野影一	田名部日一	田名部日一	田名部日一	田名部日一	田名部日一	田名部日一	田名部日一	田名部日一	田名部日一	田名部日一	田名部日一	田名部日一	田名部日一	田名部日一

季大会スケート競技会

委員会事務局



事務局長 田村金次郎	次長 大久保一良	事務局長 田村金次郎	次長 大久保一良	事務局長 田村金次郎	次長 大久保一良	事務局長 田村金次郎	次長 大久保一良	事務局長 田村金次郎	次長 大久保一良	事務局長 田村金次郎	次長 大久保一良	事務局長 田村金次郎	次長 大久保一良	事務局長 田村金次郎	次長 大久保一良	事務局長 田村金次郎	次長 大久保一良	事務局長 田村金次郎	次長 大久保一良	事務局長 田村金次郎	次長 大久保一良	事務局長 田村金次郎	次長 大久保一良
製氷部長 荒井英治	競技部長 若林繁	式典部長 久保栄	副部長 赤沢正敏	副部長 泉山四郎	副部長 中居幸介	副部長 大久保一良	副部長 久保栄	副部長 赤沢正敏	副部長 若林繁	副部長 夏堀隆	副部長 杉田貞作	副部長 峰正太郎	副部長 大久保一良	副部長 杉田貞作	副部長 峰正太郎	副部長 大久保一良	副部長 杉田貞作	副部長 峰正太郎	副部長 大久保一良	副部長 杉田貞作	副部長 峰正太郎	副部長 大久保一良	副部長 杉田貞作
小野寺源太郎	荒井裕治	角栗高吉	角栗高吉	角栗高吉	角栗高吉	角栗高吉	角栗高吉	角栗高吉	角栗高吉	角栗高吉	角栗高吉	角栗高吉	角栗高吉	角栗高吉	角栗高吉	角栗高吉	角栗高吉	角栗高吉	角栗高吉	角栗高吉	角栗高吉	角栗高吉	角栗高吉



みなさまようこそ

第17回 団体冬季スケート競技大会

伊吉書院

八戸市三日町
電話八戸②1917.1918

正洋服店

八戸市三日町
電話②2528

つるや洋服店

八戸市三日町
電話②2697

石万商店

食品部 電②0410
石油部 話②0411
八戸市二十三日町

スケート用品と服装

東京 美津濃 KK }
東京 KK三共スポーツ商会 }
東京 KK金沢スポーツ }
東京 KK福美津運動具店 }

特約店

有限会社

石橋スポーツ

八戸市廿三日町40 TEL 八戸②-1484
イシバシ



みなさまようこそ

第17回 団体冬季スケート競技大会

青森県々南石油協会

八戸市番町九 八戸商工会議所 電話②四一三九

(株)東北タンク商会八戸営業所
(株)亀井商店八戸支店
大洋石油株式会社
株式会社月金商店
出光興産(株)八戸出張所
東北つばめ石油販売株式会社
北日本石油株式会社
(株)三田商店八戸出張所
八戸燃料株式会社
会 員 一 同 社

歡

迎

八戸印刷荷札株式会社

取締役社長 金 沢 慶 蔵

八戸市常海町15 電話②1623・4486

開会式(閉会式)入退場要領

1. 集 合 整 列

(1) 集合開始時刻 (開会式) 13.30 (閉会式) 15.50

(2) 入場準備完了時刻 13.50 15.59

(3) 整列場所および隊形

(イ) 役員選手団は、市営陸上競技場の各都道府県別のプラカード後方3列に整列する。

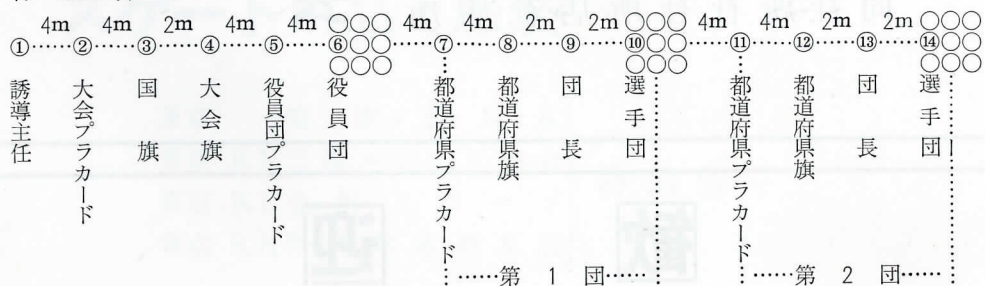
(ロ) 整列順序

第 1 団	福 岡 県	(役員 2名 選手 11名 計 13名)
第 2 団	広 島 県	(" 3名 " 28名 " 31名)
第 3 団	兵 庫 県	(" 12名 " 52名 " 64名)
第 4 団	大 阪 府	(" 21名 " 47名 " 68名)
第 5 団	京 都 府	(" 5名 " 62名 " 67名)
第 6 団	岐 阜 県	(" 10名 " 35名 " 45名)
第 7 団	愛 知 県	(" 6名 " 83名 " 89名)
第 8 団	静 岡 県	(" 7名 " 35名 " 42名)
第 9 団	長 野 県	(" 19名 " 73名 " 92名)
第 10 団	山 梨 県	(" 23名 " 43名 " 66名)
第 11 団	神 奈 川 県	(" 21名 " 61名 " 82名)
第 12 団	東 京 都	(" 9名 " 83名 " 92名)
第 13 団	埼 玉 県	(" 3名 " 11名 " 14名)
第 14 団	茨 城 県	(" 6名 " 13名 " 19名)
第 15 団	群 馬 県	(" 20名 " 20名 " 40名)
第 16 団	栃 木 県	(" 12名 " 60名 " 72名)
第 17 団	福 島 県	(" 2名 " 7名 " 9名)
第 18 団	宮 城 県	(" 10名 " 13名 " 23名)
第 19 団	岩 手 県	(" 6名 " 53名 " 59名)
第 20 団	北 海 道	(" 20名 " 90名 " 110名)
第 21 団	青 森 県	(" 7名 " 60名 " 67名)

2. 入 場 行 進

(1) 行進開始時刻 (開会式) 14.01 (閉会式) 16.01

(2) 行 進 順 序



(3) 行 進 整 列 隊 形

(イ) 各都道府県選手団は、3列縦隊として、役員を先頭に、男子女子の順として身長順とする。

(ロ) 40名以下の都道府県選手団は、3列行進から式場正面整列の際は2列となる。

3. 各 旗 捧 持 県

(1) 国旗捧持県 (福岡, 京都, 長野, 東京, 岩手, 北海道)

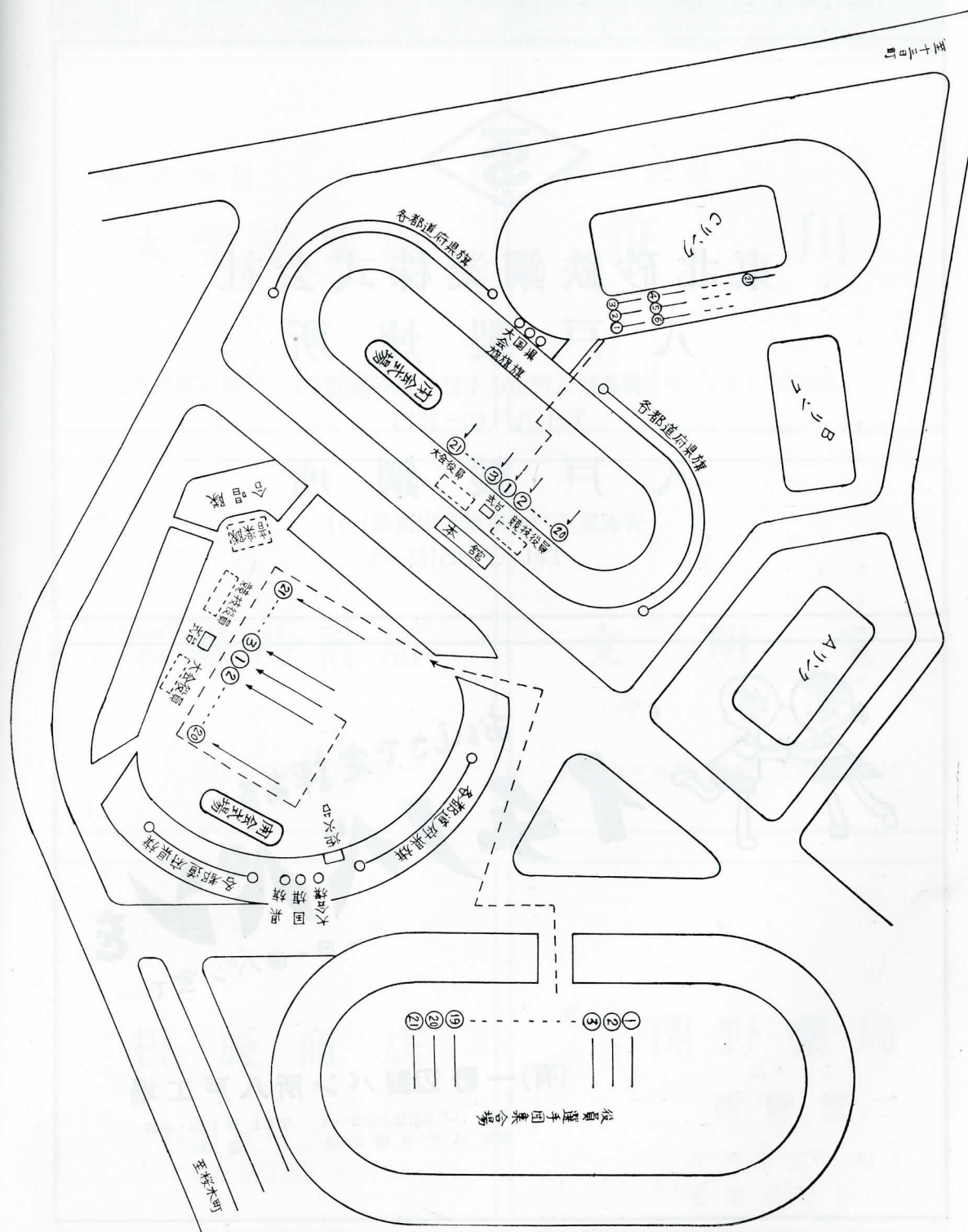
(2) 大会旗捧持県 (兵庫, 大阪, 愛知, 神奈川, 栃木, 青森)

4. 退 場 要 領

両翼から2集団ずつ順次退場する。

5. 備 考

選手代表宣誓の際には、各都道府県旗手は、半円形に宣誓者を囲み集合し「宣誓」の声にて半旗とする。





みなさまよろこび

第17回国体冬季スケート競技大会



東北砂鉄鋼業株式会社

八戸製煉所

青森県八戸市小中野町忍谷地23

Tel 八戸(2)-1510

八戸製鋼所

青森県八戸市河原木字蓮沼1の1

Tel 八戸(2)5161~5



おいしさで定評ある

イタノバパン

一日一回パン食で

(有)一野辺製パン所八戸工場

工場 八戸市沼館上沼田一九 TEL ② 1334・4025
売店 八戸市駅前通 ② 3001



みなさまよろこび

第17回国体冬季スケート競技大会

株式会社

大学堂薬局

八戸市三日町 TEL (2)0161
(2)2797

株式会社

笹川

三日町 TEL (2)1438

岩織時計店

八日町 TEL ②0855

文明堂

今健蔵

八戸市三日町 TEL (2)0310.0311

根辰商店

八戸市十三日町
TEL ② 3185 (代表)

株式会社 関野薬局

関野恵二

八戸市三日町4
電話 ② 5175

参加者宿泊割

都道府県名	競技種目	旅館名	電話
福岡県	役員・スピード・フィギュア	なかや旅館	② 0364
広島県	役員・ホッケー	有楽荘	② 4084
	スピード・フィギュア	都館	② 1023
兵庫県	スピード・フィギュア	長者荘	② 0941
	スピード	三八城旅館	② 0450
	役員・フィギュア	ホテルミナミ	② 0073
	役員	喜多山旅館	② 5349
	スピード	八千代旅館	② 1090
	ホッケー	金剛旅館	② 0594
大阪府	役員・スピード・フィギュア	まるや旅館	② 0240
	ホッケー	新むつ旅館	② 1736
	スピード・ホッケー	たつた旅館	② 0538
京都府	ホッケー・フィギュア	みなと館	③ 1348
	役員・フィギュア	美やけ旅館	③ 0723
	スピード	湊むつ館	③ 0426
	ホッケー	二葉旅館	② 1025
岐阜県	役員・ホッケー・フィギュア	あけぼの旅館	② 4188
	スピード	三幸旅館	② 2472
愛知県	スピード・ホッケー	富士家旅館	② 0558
	役員・フィギュア	稲本旅館	② 0864
	スピード・ホッケー	千代の家旅館	② 0736
	フィギュア・スピード	十三日旅館	② 2349
静岡県	役員・スピード・フィギュア	三陽旅館	② 4058
	ホッケー	滝田旅館	② 2062
長野県	スピード	長根荘	② 3364
	ホッケー・フィギュア	ムツ館	② 2555
	スピード	末広館	② 3428
	役員・ホッケー	東荘	② 3680
山梨県	役員・スピード	富士荘	② 1865
	役員	鷗鳴館	③ 1101
	スピード・フィギュア	双葉荘	② 0525

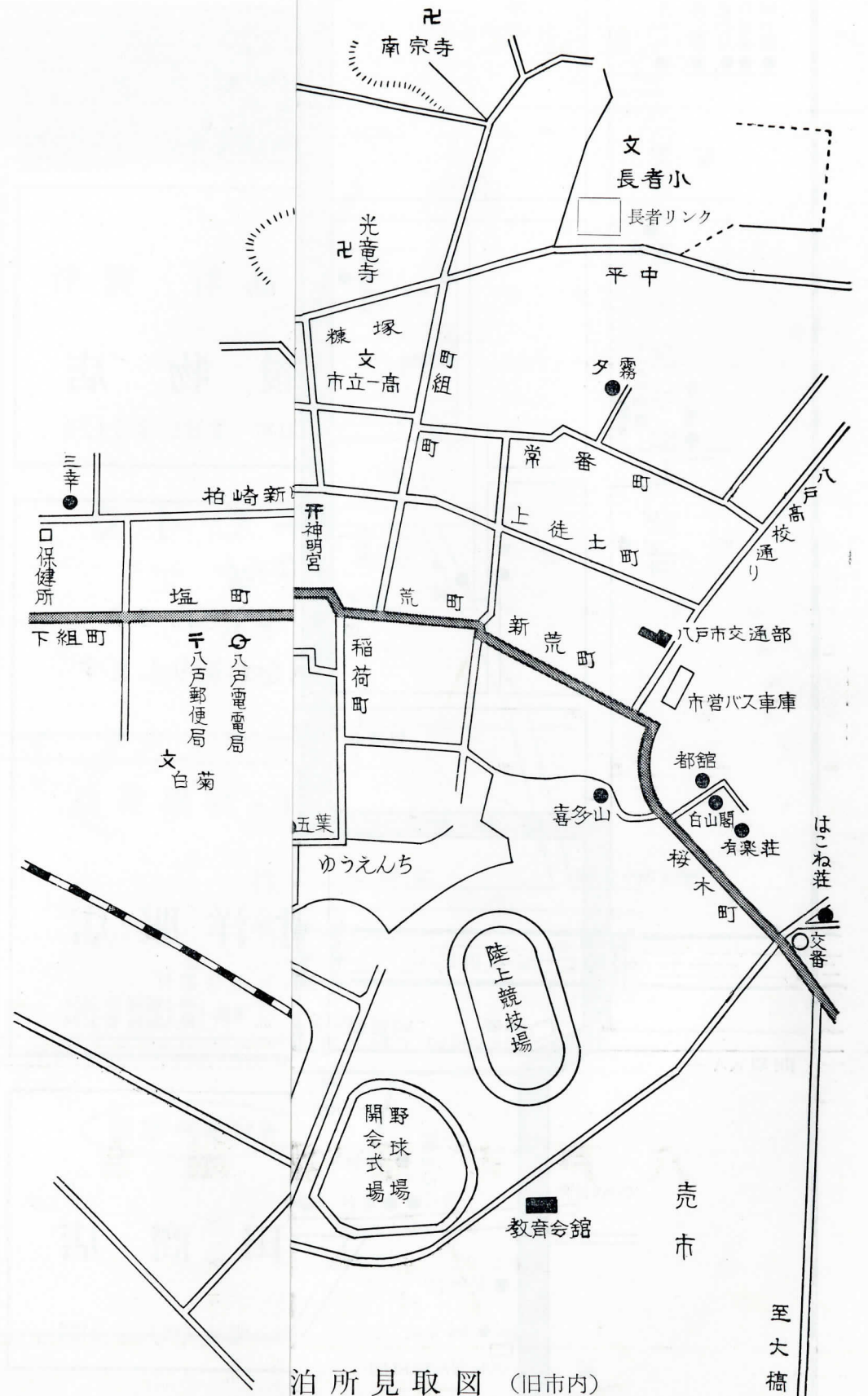
神奈川県	スピード・ホッケー	一般	小桜旅館	② 2350
	役員・スピード・フィギュア		三浦旅館	② 3949
	ホッケー	高枝	佐藤旅館	② 0540
	役員		松屋旅館	③ 0465
東京都	ホッケー	一般	鷗鳴館	③ 1101
	スピード		船渡旅館	② 3866
	ホッケー	高枝	更科旅館	② 3347
	スピード		高山旅館	② 1971
	フィギュア		音喜多旅館	② 0367
	役員		まつや旅館	② 0431
	役員・スピード		二葉旅館	② 1025
茨城県	役員・スピード		嶋川旅館	② 1846
群馬県	役員・スピード		角や旅館	② 0723
	役員		辰己旅館	③ 0235
	スピード		藤田旅館	② 4518
栃木県	スピード		すずや旅館	③ 0762
福島県	役員・ホッケー	高枝 栃木一般	大洋荘	③ 0050
宮城県	役員・スピード		八戸旅館	② 1588
岩手県	役員・スピード・フィギュア		島守旅館	② 0827
	役員・ホッケー	一般	内丸旅館	③ 2420
	スピード・ホッケー	高枝	三八城旅館	② 0450
	スピード・フィギュア		山正旅館	② 0029
北海道	スピード		夕霧旅館	② 5225
	スピード		村重旅館	② 0863
	役員・スピード		柏木旅館	② 0561
	スピード・ホッケー	高枝	近江旅館	② 0848
	スピード・ホッケー	一般	新陽旅館	② 3921
	フィギュア		喜多山旅館	② 5349
青森県	役員・ホッケー		三幸本館	② 2471
	スピード		新山旅館	② 3526

報道関係宿舎割

社名	旅館名	電話
NHK	白山閣	② 1758
毎日新聞 富士テレビニュース 産経時事新聞 朝日テレビニュース 青森放送 (日本テレビ含む) 東京放送 岩手放送	孔雀荘	② 2151
読売新聞	五葉旅館	② 0664
東奥日報新聞 北海道新聞 北海タイムス 中部日本新聞 信濃毎日新聞	江渡旅館	② 0048
河北新報 東北放送	山正旅館	② 0029
岩手日報	内丸旅館	② 5294
毎日新聞	三八教育会館	② 1507
宮内庁記者団	橋本館	③ 1131
共同通信	柏木旅館	② 0561 4713

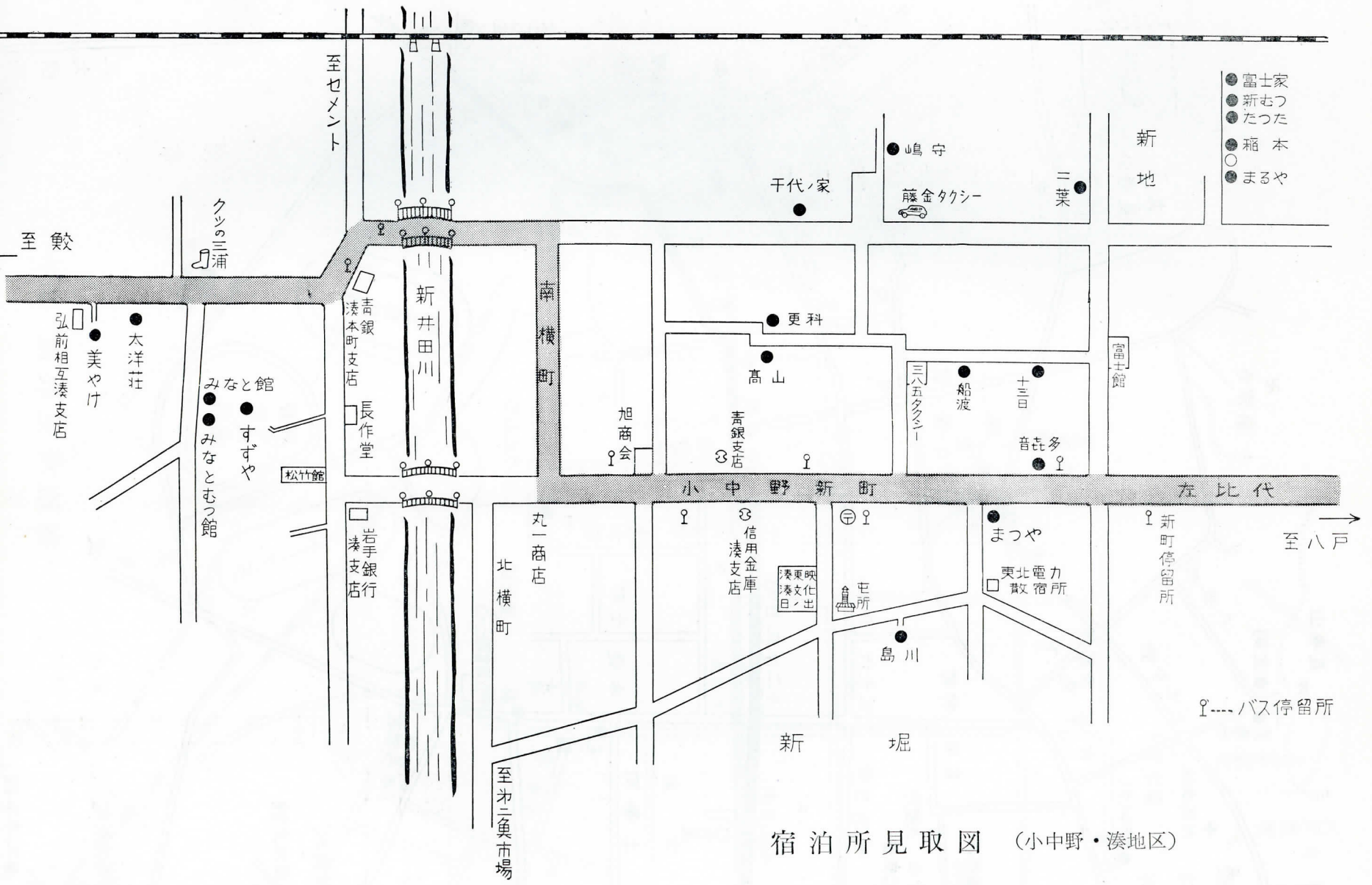
八戸市旅館組合

組合長 夏堀常吉
副組合長 堀米喜義
会計 村上重吉



泊所見取図 (旧市内)

至大橋



宿泊所見取図 (小中野・湊地区)



みなさまようこそ

第17回 団体冬季スケート競技大会

選手のみなさんの御健闘を祈ります

田松履物店

八戸市六日町 TEL ②0424

銘木と新建材

高橋銘木店

八戸市小中野踏切脇
電話 ② 2612~4

選手のみなさん

ごくろうさんです
ご健闘をお祈りします

高村洋服店

八戸市長横町
電話 {紳士服部 ② 2864
婦人服部 ② 3734}

海産・食品

株式会社

と 久保田商店

八戸市六日町 電話(代) ② 3151



みなさまようこそ

第17回 団体冬季スケート競技大会

洋装・洋品

石岡呉服店

石岡 佐蔵
八戸市六日町1
電話 ② 0522

クドウキチ

工藤 晃
八戸市三日町23
電話 ② 0639

金子安兵衛商店

八戸市二十三日町
電話 ② 0910.0911

農業機械・電気器具

株式
会社

村上機械

取締役社長 村上 由蔵
八戸市寺横町 電話(代) ②2145

日本ペイント

鴨沢塗料KK

代表者 鴨沢喜八郎
八戸市寺横町10 電話 ②2240.3474



みなさまようこそ

第17回 団体冬季スケート競技大会

株式会社

東靴店

八戸市三日町5
電話 ② 1923

砂糖.麦粉.食用油

卸商

芝浦精糖(株) 特約店
東日本砂糖元売商協同組合員
株式会社

小 小笠原啓蔵商店

八戸市八日町36
電話 ② 0147~9

服装品のデパート

松 マルマツ

八戸市三日町 TEL.②2016~2018

石岡商事株式会社

八戸市三日町24
電話 ② 3916

有名紙.文具 代理店

株式会社

関重商店

八戸市三日町
TEL ② 1313.1314



みなさまようこそ

第17回 団体冬季スケート競技大会

洋装・洋品

石岡呉服店

石岡 佐蔵
八戸市六日町1
電話 ② 0522

クドウキチ

工 藤 晃
八戸市三日町23
電話 ② 0639

金子安兵衛商店

八戸市二十三日町
電話 ② 0910.0911

農業機械・電気器具

株式
会社

村上機械

取締役社長 村上 由蔵
八戸市寺横町 電話(代)②2145

日本ペイント

鴨沢塗料KK

代表者 鴨沢喜八郎
八戸市寺横町10 電話②2240.3474



みなさまよろこび

第17回団体冬季スケート競技大会

株式会社
東靴店

八戸市三日町5
電話 ㊟ 1923

砂糖.麦粉.食用油
卸商

芝浦精糖(株) 特約店
東日本砂糖元売商協同組合員
株式会社

小笠原啓蔵商店

八戸市八日町36
電話 ㊟ 0147~9

服装品のデパート

松 マルマツ

八戸市三日町 TEL.㊟2016~2018

石岡商事株式会社

八戸市三日町24
電話 ㊟ 3916

有名紙.文具 代理店

株式会社
関重商店

八戸市三日町
TEL ㊟ 1313.1314



工業地帯

近代工業都市として飛躍的な発展を続ける臨海工業地帯(三角地帯)

写真下は = 造成がいそがれる第二臨海工業地帯



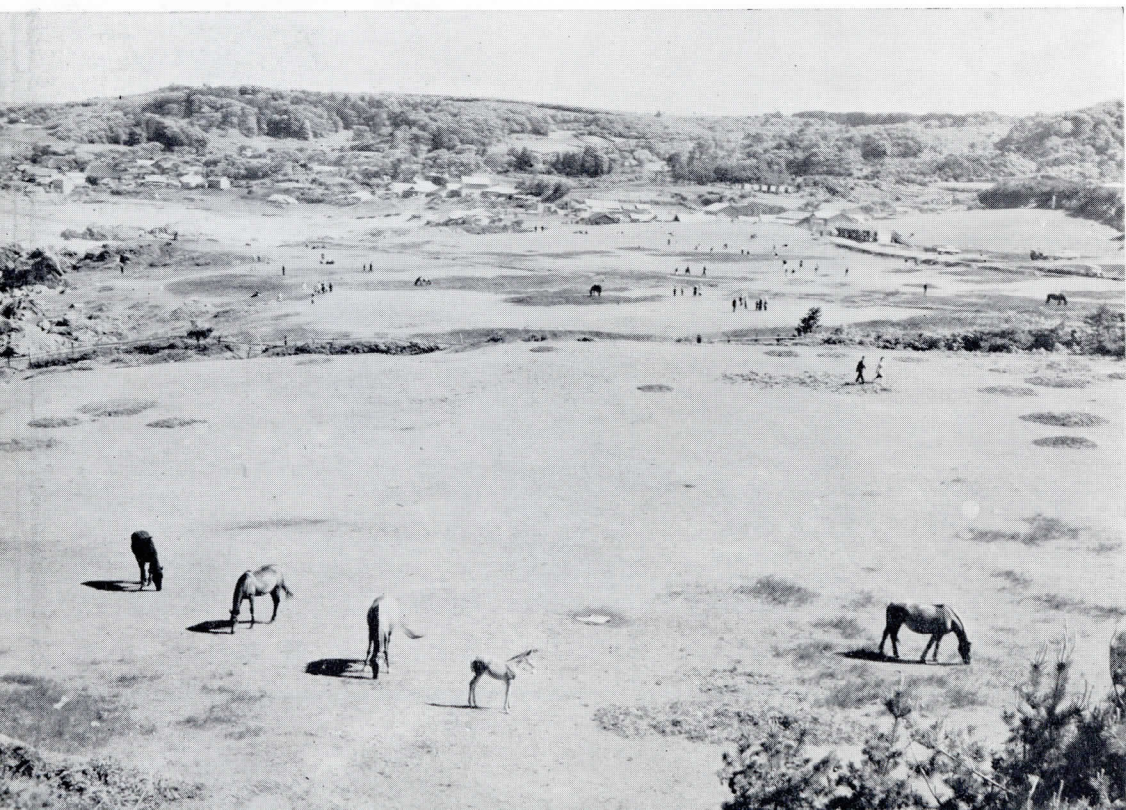


天然記念物燕島のうみねこ

毎年3月中旬南の島から渡来7~8万の群棲となつて、島に足の踏場のないほど巣をつくり壯観である。

名勝種差海岸

変化に富む海岸の連続は、浪打際まで密生する芝生とあいまつて、大自然の美しさを存分に示している。



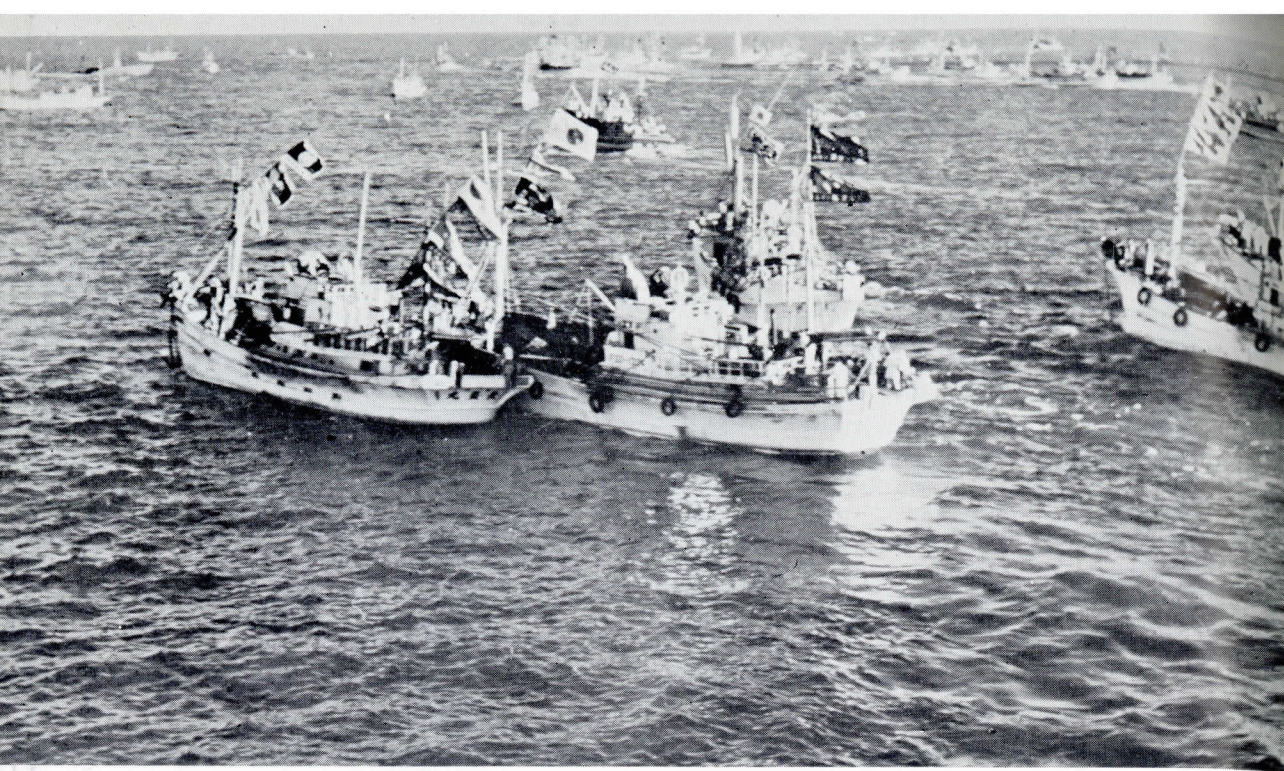
三社大祭の山車

8月下旬に行なわれ、全国有数の規模を誇る当市年中行事の最たるものである。



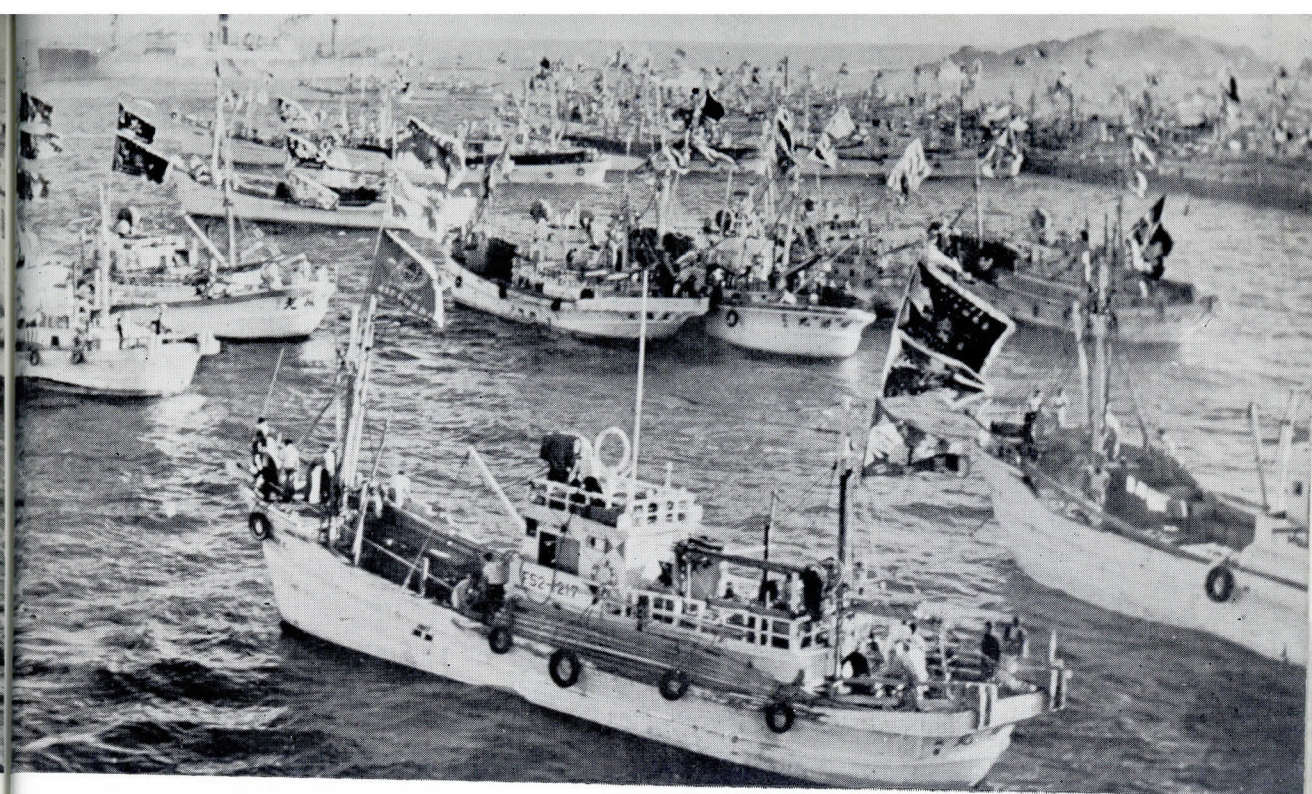
七夕に飾られた八戸市街

年々規模も大きくなり今では仙台に次ぐものとして夏の夜をたのしませてくれる。



サンマ船の出港

解禁の出漁許可を受けるや、一度にどつと出港するサンマ船



魚市場

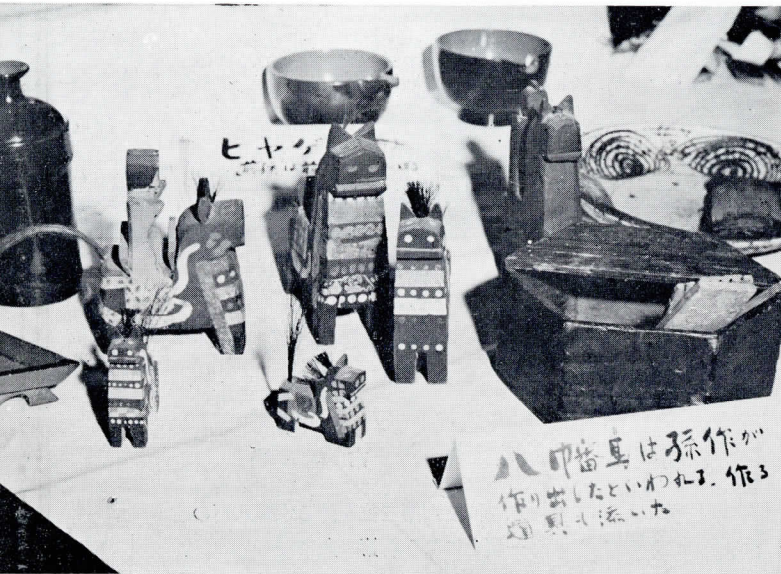
水揚高全国第三位を誇る水産八戸の一翼をになう新第二魚市場

八戸魚市場に水揚されたマグロの大群



郷土芸能えんぶり

無形文化財として、古典的な踊りで、郷土の民俗芸能を伝えている。



八幡馬

日本三駒の一つといわれている。

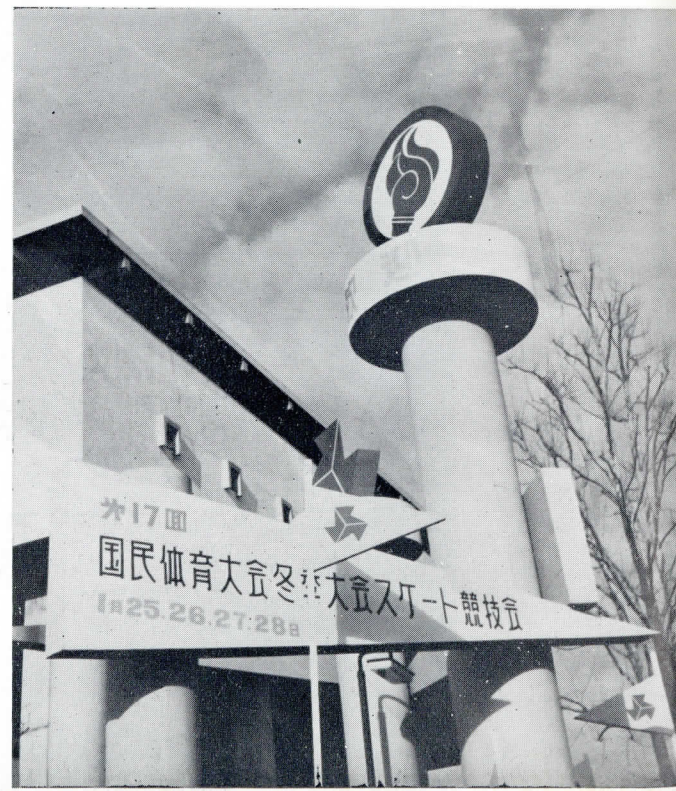
八幡馬は孫作が作り出したといわれ、作3の馬も流れた

八戸小唄

一、唄に夜明けたかもめの港
船は出て行く南へ北へ
鮫の岬は汐けむり

二、けむる波止場に船つく唄にや
白い翼を夕日に染めて
島のうみねこ誰を待つ

三、錨おろせば狭霧の中に
紅い灯影がチラ／＼見える
行こかなつかし湊橋

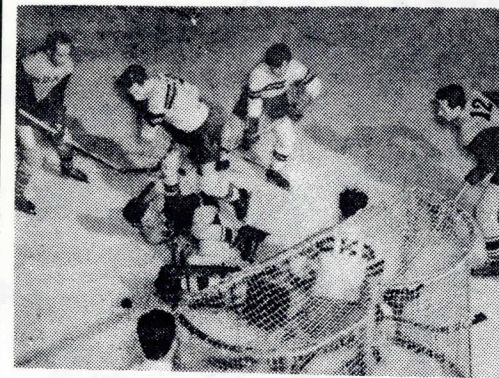


みなさまよろこば

第17回 団体冬季スケート競技大会

S.S.S SKATE

栄冠をあなたの手に!!



ホツケー

グローリイデラツクス

Art NO HO-1000

SIZE 24-30cm



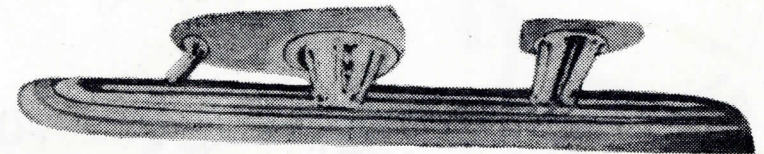
優秀なスピードスケートの代名詞オリンピック

スピード

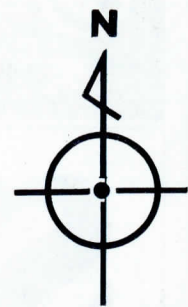
オリンピック




Art NO PS 2000

SIZE 24-29cm



SHINSHI MFG. CO.,



凡例
国鉄線 
会社線 
バス路線と
主なる停留所 

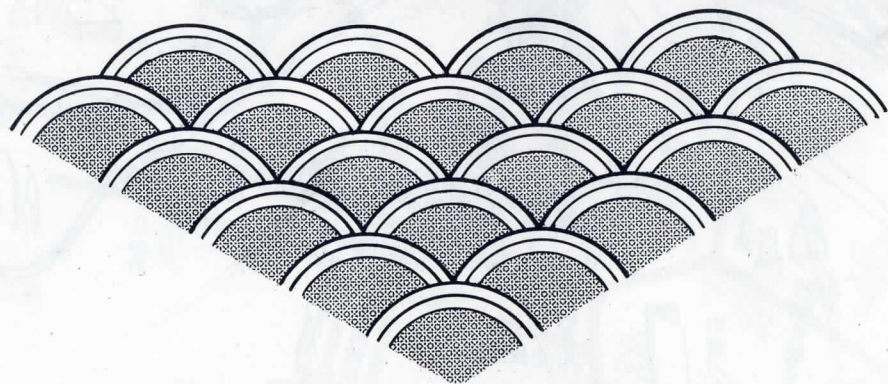
八戸市交通観光案内略図



みなさまよろこび

第17回 団体冬季スケート競技大会

Daiboshi
太



鮮魚 缶詰
冷凍魚 塩干魚
製氷・船宿

太洋水産株式会社

社長 熊谷 義雄

本社 八戸市小中野町字下河原37 電話04111
工場営業所 八戸・八木・普代・久慈・東京

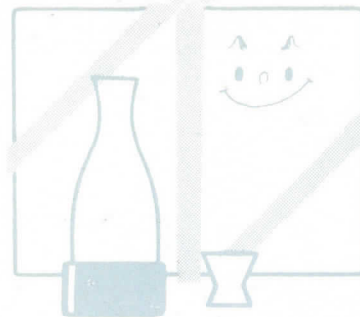


みなさまよろこび

第17回 団体冬季スケート競技大会

M E M O

光星 ② 8名 ③
 八高 ④ 17名 ⑦
 工業 ⑤ 13名 ⑧ 計130名
 ⑬ 商業 ⑥ 11名 ⑨ 計20名
 ⑫ ⑩ 5 計3.全部1.2年
 14名 50 ⑭ 19人



真心がこもり 贈って喜ばれる
 デラツクスな 自慢の出来る
 お酒です……

花 園 稲 川 八 鶴 男 山 茶 駒

八戸市八日町 八戸酒類株式会社 TEL②0010

酒 界 の 酔

川 桃

村井酒造店

第 1 7 回

国民体育大会冬季大会スケート競技会プログラム

1962. 1. 23 印刷

1962. 1. 25 発行

編集と発行

青森県八戸市

第17回国民体育大会冬季大会スケート競技会

青森県実行委員会

印刷

青森県八戸市

八戸印刷荷札株式会社

祝 国民体

たまらな

す!



デンキブラン



ブドー酒



焼酎
ゴードー



良い
お酒
花の友

合同酒精株式会社