

第26回国民体育大会冬季大会スケート競技会



報告書



■会期 1971 1月23日-26日 ■会場 八戸市長根スケートリンク

青森県実行委員会



第26回国民体育大会冬季スケート競技大会



青 森 県
八 戸 市

第26回国民体育大会冬季大会スケート競技会

報 告 書

目 次

大会役員	2
競技会役員	5
競技役員	6
総務	9
式典次第	12
各式辞	13
高松宮殿下のおことば	15
競技会写真	16
参加都道府県選手団一覧表	25
競技成績	26
1 スピード競技	27
2 フィギュア競技	56
3 アイスホッケー競技	64
天皇杯・皇后杯成績表(第2回~26回)	70
第26回総合成績表	71
総合得点成績表	72
第26回国民体育大会冬季大会スケート競技会準備経過	73
青森県実行委員会	75
青森県実行委員会事務局	78

大会役員

名誉会長
大会会長
大会副会長
" "
" "

文部大臣
財団法人日本体育協会々長
財団法人日本体育協会専務理事
青森県知事
青森県体育協会会長

坂田道太
石井光次郎
青木半治
竹内俊吉
坂本一義

顧問

足清大 小鈴中 人保柳 早田野 西後牧 藤田西 田木天 森山藤 斉横 吉野 田山岩 稻伍木 愛西成 佐竹	立瀬野庭 坂木川 見坂田 川中坂 藤崎森 藤川崎 横山 稻伍木 愛西成 佐竹	正重雄 哲夫 徳新 治助 一勝雄 浩一 二一 蔵覚 善兵衛 重次郎 竜男 睿稔 欣一郎 義太郎 寛雄 一己男 寿夫	東小横 奥野 近藤 西福前 安藤根 牧横 庄本 目西御 桑武安 古津葛 竹内武 田加南 柴山 稻横 高神 外岡	龍太中 恒良 天丸 三春徳 寛英 正秀 誠一 敏篤 夫見根 信弥 宏治 雄徳 太郎作 亨徳 嚴文 成勤 夫典四 鶴川 久	石後安 小佐 橘野 福前 山太 市南 田村 木上 方石 村俊 政吉 兵虎 五郎博 道三 雄直 一美 雄小 今成 工藤	坂藤川 沢伯 津永 田口 田川 洞村 木上 方石 村俊 政吉 兵虎 五郎博 道三 雄直 一美 雄小 今成 工藤	泰文第五 達喜 健久 光日出 邦正 三栄 功夫 治宏 郎次 郎正 道三 雄直 一美 雄小 今成 工藤	三夫太郎 夫朔 謙司 豊太 雄男 夫衛 一久 郎一 功夫 治宏 郎次 郎正 道三 雄直 一美 雄小 今成 工藤	内藤東 栗佐 田長 谷川 藤宮 湯小 猪林 松安 石鈴 関岩 平熊 津奥 松木 西佐 大橋 久松 三嘉 太船小 馬菊	田山本 藤畑 川木 田浅 野林 狩本 齐倉 木口 野田 谷川 寺江 村沢 野橋 本保 尾橋 納田 船倉 場地	信愛一郎 俊義 朝政 宏豊 佑卓 則讓 芳健 清林 次義 武恒 守権 一嘉 正勘 静履 祐太郎 豊雄 利一郎	也一郎 彦生 治峻 清太郎 一爾 広男 讓四 三実 吉助 郎準 雄一 夫清 江郎 吉雄 之一 磨誠 正剛	清竹今 河柴 地八 船両 桜伊 岡山 佐久 四佐 海近 石増 西中 竹田 佐岩 野加 石藤 伊東 安福 錦石 山口 田島	川田里 野田 崎田 津角 田黒 田問 角藤 野藤 沢西 岡村 内口 藤上 口藤 破井 豆海 林井 島戸 田島	正恒広 謙勝 宇三 朗夫人 武次 雄見 吉一 頭夫 郎一 三夫 道一 洲郎 郎孝 朗太郎 人雄 謙太郎 善一 郎	二徳記 三治 朗夫人 武次 雄見 吉一 頭夫 郎一 三夫 道一 洲郎 郎孝 朗太郎 人雄 謙太郎 善一 郎
------------------------------------------------------	----------------------------------------	-----------------------------------------------------------	---------------------------------------------------------	--------------------------------------------------------------	------------------------------------------------------------	---------------------------------------------------------	----------------------------------------------------	---------------------------------------------------------	------------------------------------------------------------	--------------------------------------------------------	--------------------------------------------------------	------------------------------------------------------	--------------------------------------------------------------	--------------------------------------------------------	----------------------------------------------------------	-------------------------------------------------------

参 与

松川関 藤滝 秋北 岡柚 高下 小戸 藤大 卷大 下桃 菊戸 三長 月小 坂古 新栗 保安 桶村 杉菅 東伊 稻藤 浜荒 千安 大角 関井 吉当	尾村田 沢田 村本 木坂 斗野 館田 保脇 井池 来村 沢館 野本 川岡 本坂 田杉 菅原 藤伊 川葉 木田 谷上 永間	官武晴 重章 正省 角英 豊次郎 康藤 一石 弥徳 龍静 政精 義周 誠喜 藤俊 滋捨 東靖 卓昭 正好 英五 重	平智雄 正雄 次正 哉一 正一 英次郎 肇三 松良 蔵六 功治 力良 進男 枝男 弥彦 助克 朔雄 郎弘 朗己 介一 美朗 実一郎 安澄 郎剛	小柿中 齐中 苦高 菊志 杉福 工平 尾正 部家 佐々 鳴泉 小笠 橋生 石泉 川守 大坂 舟本 正橋 高	坂崎村 藤村 地木 池村 田井 藤田 崎家 木海 山原 八右 工江 川守 田坂 本正 橋高	甚徳富 篤政 正 義 純 作平 正一 源五 郎康 雄郎 治門 寿晃 一蔵 一代 郎武	義衛夫 意衛 義 剛 純 作平 正一 源五 郎康 雄郎 治門 寿晃 一蔵 一代 郎武	三成山 川江 渡角 竹川 浪清 市柴 山石 天野 摩本 生塚 良森 山内 山	浦田内 村喜 伊勢 誠泰 直和 幸英 次郎 一良 造徳 仁郎 武肆 政正 太郎 男宏 雄尹 大二 胤二郎	道芳喜 伊勢 誠泰 直和 幸英 次郎 一良 造徳 仁郎 武肆 政正 太郎 男宏 雄尹 大二 胤二郎	雄造弘 一助 方雄 吉次郎 一良 造徳 仁郎 武肆 政正 太郎 男宏 雄尹 大二 胤二郎	千大福 河寺 鈴安 今富 松石 秋丹 齐服 田橋 栗大 河夏 春日 中松 小横 横	葉塚沢 村下 木田 野田 木橋 山内 藤部 田本 橋内 村堀 井津 本林 山山	民英芳 忠岩 昌良 幸秀 荣夫 治有一 治弘 政吉 健一 忠治 美佐 常英 徳又 三治 良武 夫	藏五穂 輔蔵 元蔵 一雄 夫治 有一 治弘 政吉 健一 忠治 美佐 常英 徳又 三治 良武 夫	渡白福 田工 菊鈴 涉高 松八 木橋 吉伊 先川 松久 桜中 佐松 石稻 山佐 菊工	八男省 行治 子人 雄吉 惇雄 次三 吉荣 則次 郎富 士保 己三 男正 郎	夫八男 省行 治子 人雄 吉惇 雄次 三吉 荣则 次郎 富士 保己 三男 正郎
--------------------------------------------------------------------------	--------------------------------------------------------------	-----------------------------------------------------------	-------------------------------------------------------------------------	-------------------------------------------------------	-----------------------------------------------	--------------------------------------------	--------------------------------------------	----------------------------------------	------------------------------------------------------	---------------------------------------------------	----------------------------------------------	-------------------------------------------	-----------------------------------------	--------------------------------------------------	-------------------------------------------------	--------------------------------------------	----------------------------------------	-----------------------------------------

委員長
委員
副委員長
委員

委員

競技役員

スピード競技

レフェリー	倉町 太郎	沼 舘 健 二			
アシスタント	本田 義 延	土 橋 慶 一	助手 中 嶋 和 雄		
スターター	佐々木 悌				
チーフジャッジ	和久 吉 隆	金 子 光 次	三 原 武	安 西 充	
ジャッジ	(主) 小林 那 利	沼 田 善 太 郎	沼 田 嘉 雄	武 山 忠 雄	
	町 田 隆 夫	竹 村 晋 吉			
	泉 山 孝 輔				
計時員長	山 田 清				
計時員	土 屋 勇	西 沢 靖 二	川 嶋 淑 世	蛭 子 公 雄	
	松 浦 弘	広 田 俊 哉	慶 長 菊 也	橋 本 恭 二	
回数算定員	(主) 先川 原 慶 三	松 尾 博	北 村 力	木 村 三 男	
	宮 沢 則 幸				
トラック監察員	(主) 西 条 保 夫	小 林 克 巳	鈴 木 隆 吉	遠 藤 福 太 郎	
	浅 坂 武 敏				
責任先頭判定員	(主) 酒 井 邦 一	三 上 佳 也	雑 賀 正 博	小 川 裕 康	
	風 間 鉄 次	三 浦 安 男			
リレーゾーン	(主) 田名部 晃 一	高 屋 敷 雄 造	平 野 敏 彦	石 川 昭 夫	
監察員	須 藤 金 次 郎				
記録員	(主) 鈴 木 国 雄	森 越 良 子	船 田 和 栄	石 橋 利 雄	
	長 岡 達 夫	中 村 兼 男			
通告員	(補) 高 橋 美 代 子	今 田 睦 子	滝 田 定 子	小 瀬 川 恭 子	
召集員	(主) 若 林 繁 夫	大 場 愛 三 一	大 山 益 三 一		
	工 藤 俊 夫	五 十 嵐 久 一	大 宮 沢 幸 一	西 村 光 男	
	川 越 謙 一	高 屋 敷 克 巳	木 村 伸 一	山 崎 義 政	
	久 慈 豊 良	下 館 哲 男			
総務	森 越 良 吉	桑 原 哲 男	石 井 俊 徳	杉 本 健 一	
	月 館 康 満	桑 野 豊 吉			
	工 藤 康 一	伊 藤 猛 雄			
トラック測定員	田名部 晃 一	(八戸市建設部)			
気象観測員	八戸測候所員10名				

フィギュア競技

審判員	今 野 東 雄	小 川 林 庄 太 郎	小 林 林 二 郎	浅 沼 孝 吉	吉 水 雄 一
審判員	長 谷 川 章 夫	小 川 村 内 孝 一	小 倉 野 東 丸 山 井	小 柳 菊 本 帶 鈴	沼 林 孝 正
	大 矢 吉 大	竹 内 林 己 澄	小 千 山 石 田 坂		林 地 村 谷 木
	土 野 橋 野 美 智 子	小 杉 田 川 野 衣			孝 喜 久 太 一 夫
	小 木 端 塚 村 形	北 川 野 衣			増 龍 利
					浅 柳 菊 本 帶 鈴
					沼 林 孝 正
					林 地 村 谷 木
					孝 喜 久 太 一 夫
					増 龍 利
					浅 柳 菊 本 帶 鈴
					沼 林 孝 正
					林 地 村 谷 木
					孝 喜 久 太 一 夫
					増 龍 利
					浅 柳 菊 本 帶 鈴
					沼 林 孝 正
					林 地 村 谷 木
					孝 喜 久 太 一 夫
					増 龍 利
					浅 柳 菊 本 帶 鈴
					沼 林 孝 正
					林 地 村 谷 木
					孝 喜 久 太 一 夫
					増 龍 利
					浅 柳 菊 本 帶 鈴
					沼 林 孝 正
					林 地 村 谷 木
					孝 喜 久 太 一 夫
					増 龍 利
					浅 柳 菊 本 帶 鈴
					沼 林 孝 正
					林 地 村 谷 木
					孝 喜 久 太 一 夫
					増 龍 利
					浅 柳 菊 本 帶 鈴
					沼 林 孝 正
					林 地 村 谷 木
					孝 喜 久 太 一 夫
					増 龍 利
					浅 柳 菊 本 帶 鈴
					沼 林 孝 正
					林 地 村 谷 木
					孝 喜 久 太 一 夫
					増 龍 利
					浅 柳 菊 本 帶 鈴
					沼 林 孝 正
					林 地 村 谷 木
					孝 喜 久 太 一 夫
					増 龍 利
					浅 柳 菊 本 帶 鈴
					沼 林 孝 正
					林 地 村 谷 木
					孝 喜 久 太 一 夫
					増 龍 利
					浅 柳 菊 本 帶 鈴
					沼 林 孝 正
					林 地 村 谷 木
					孝 喜 久 太 一 夫
					増 龍 利
					浅 柳 菊 本 帶 鈴
					沼 林 孝 正
					林 地 村 谷 木
					孝 喜 久 太 一 夫
					増 龍 利
					浅 柳 菊 本 帶 鈴
					沼 林 孝 正
					林 地 村 谷 木
					孝 喜 久 太 一 夫
					増 龍 利
					浅 柳 菊 本 帶 鈴
					沼 林 孝 正
					林 地 村 谷 木
					孝 喜 久 太 一 夫
					増 龍 利
					浅 柳 菊 本 帶 鈴
					沼 林 孝 正
					林 地 村 谷 木
					孝 喜 久 太 一 夫
					増 龍 利
					浅 柳 菊 本 帶 鈴
					沼 林 孝 正
					林 地 村 谷 木
					孝 喜 久 太 一 夫
					増 龍 利
					浅 柳 菊 本 帶 鈴
					沼 林 孝 正
					林 地 村 谷 木
					孝 喜 久 太 一 夫
					増 龍 利
					浅 柳 菊 本 帶 鈴
					沼 林 孝 正
					林 地 村 谷 木
					孝 喜 久 太 一 夫
					増 龍 利
					浅 柳 菊 本 帶 鈴
					沼 林 孝 正
					林 地 村 谷 木
					孝 喜 久 太 一 夫
					増 龍 利
					浅 柳 菊 本 帶 鈴
					沼 林 孝 正
					林 地 村 谷 木
					孝 喜 久 太 一 夫
					増 龍 利
					浅 柳 菊 本 帶 鈴
					沼 林 孝 正
					林 地 村 谷 木
					孝 喜 久 太 一 夫
					増 龍 利
					浅 柳 菊 本 帶 鈴
					沼 林 孝 正
					林 地 村 谷 木
					孝 喜 久 太 一 夫
					増 龍 利
					浅 柳 菊 本 帶 鈴
					沼 林 孝 正
					林 地 村 谷 木
					孝 喜 久 太 一 夫
					増 龍 利
					浅 柳 菊 本 帶 鈴
					沼 林 孝 正
					林 地 村 谷 木
					孝 喜 久 太 一 夫
					増 龍 利
					浅 柳 菊 本 帶 鈴
					沼 林 孝 正
					林 地 村 谷 木
					孝 喜 久 太 一 夫
					増 龍 利
					浅 柳 菊 本 帶 鈴
					沼 林 孝 正
					林 地 村 谷 木
					孝 喜 久 太 一 夫
					増 龍 利
					浅 柳 菊 本 帶 鈴
					沼 林 孝 正
					林 地 村 谷 木
					孝 喜 久 太 一 夫
					増 龍 利
					浅 柳 菊 本 帶 鈴
					沼 林 孝 正
					林 地 村 谷 木
					孝 喜 久 太 一 夫
					増 龍 利
					浅 柳 菊 本 帶 鈴
					沼 林 孝 正
					林 地 村 谷 木
					孝 喜 久 太 一 夫
					増 龍 利
					浅 柳 菊 本 帶 鈴
					沼 林 孝 正
					林 地 村 谷 木
					孝 喜 久 太 一 夫
					増 龍 利
					浅 柳 菊 本 帶 鈴
					沼 林 孝 正
					林 地 村 谷 木
					孝 喜 久 太 一 夫
					増 龍 利
					浅 柳 菊 本 帶 鈴
					沼 林 孝 正
					林 地 村 谷 木
					孝 喜 久 太 一 夫
					増 龍 利
					浅 柳 菊 本 帶 鈴
					沼 林 孝 正
					林 地 村 谷 木
					孝 喜 久 太 一 夫
					増 龍 利
					浅 柳 菊 本 帶 鈴
					沼 林 孝 正
					林 地 村 谷 木
					孝 喜 久 太 一 夫
					増 龍 利
					浅 柳 菊 本 帶 鈴
					沼 林 孝 正
					林 地 村 谷 木
					孝 喜 久 太 一 夫
					増 龍 利
					浅 柳 菊 本 帶 鈴
					沼 林 孝 正
					林 地 村 谷 木
					孝 喜 久 太 一 夫
					増 龍 利
					浅 柳 菊 本 帶 鈴
					沼 林 孝 正
					林 地 村 谷 木
					孝 喜 久 太 一 夫
					増 龍 利
					浅 柳 菊 本 帶 鈴
					沼 林 孝 正
					林 地 村 谷 木
					孝 喜 久 太 一 夫
					増 龍 利
					浅 柳 菊 本 帶 鈴
					沼 林 孝 正
					林 地 村 谷 木
					孝 喜 久 太 一 夫
					増 龍 利
					浅 柳 菊 本 帶 鈴
					沼 林 孝 正
					林 地 村 谷 木
					孝 喜 久 太 一 夫
					増 龍 利
					浅 柳 菊 本 帶 鈴
					沼 林 孝 正
					林 地 村 谷 木
					孝 喜 久 太 一 夫
					増 龍 利
					浅 柳 菊 本 帶 鈴
					沼 林 孝 正
					林 地 村 谷 木
					孝 喜 久 太 一 夫
					増 龍 利
					浅 柳 菊 本 帶 鈴
					沼 林 孝 正
					林 地 村 谷 木
					孝 喜

ゴール審判員
補助役員
Cリンク
計時員
記録員
ゴール審判員
補助役員

立花 強
佐々木 雄二
吉川 稔
(主) 松橋 正
石橋 静四郎
中里 秀男
工藤 勝郎
畑中 重雄
大坂 和弘
高屋敷 嘉徳

獅子内 善美
津久家 武志
(補助員20名)
中村 武男
大島 礼治
山田 洋一
戸来 憲和
(補助員40名)

高島 茂
大久保 正男
工藤 勝幸
宮崎 徳雄
福井 英八
山田 陽一
差波 孝生

総

務

△本部
部長
副部長
相談役

伊勢 隆次
稲葉 捨己
丹内 正一
高橋 晃武
正部家 種康
先川原 慶三

泉山 四郎
橋本 忠吉
峯 正太郎
服部 弘
卷 石蔵

久保 栄
石橋 富士保
柴田 武之輔

下斗米 徳太郎
市川 徳仁郎
佐々木 正雄

△総務部
部長
副部長
企画係

月館 進
奈良 尹敏
赤沢 正浩
岩村 浩志
古町 増太郎
慶長 菊也
田代 義人
田名部 佑市
阿部 徳治郎
上野 博司
橋場 八重子
阿部 正一
千葉 良平
熊谷 忠勝
東館 日出子
小橋 ミチヨ
藤井 哲代
西山 脩吾
玉川 恵三
石橋 清美
青田 薫

川守田 弥蔵
松橋 宏
鈴木 喜一郎
尾久 実雄
藤島 金昭
中里 昭男
鳥谷 忠
近藤 宝蔵
広田 利男
西塚 勝男
船越 進修
佐藤 松五郎
元木 五百子
中村 五百子
池端 葉子

岩館 光蔵
佐々木 昭一
田名部 マサ
上村 良孝
植木 実美

二本木 芳樹
長内 俊博
板垣 宏治
岩間 綾子
山道 政美

経理係
入場係

阿部 徳治郎
上野 博司
橋場 八重子
阿部 正一
千葉 良平
熊谷 忠勝
東館 日出子
小橋 ミチヨ
藤井 哲代
西山 脩吾
玉川 恵三
石橋 清美
青田 薫

近藤 宝蔵
広田 利男
西塚 勝男
船越 進修
佐藤 松五郎
元木 五百子
中村 五百子
池端 葉子

工藤 俊雄
門前 俊子
佐々木 厚博
森越 敏文
南館 良子
三浦 良サキヨ

山内 徳次
田沢 明司
鶴飼 徳五郎
田中 武紀
新村 悦子
中館 久美子
西村 カヨ

救護係
案内係

畑内 善雄
佐々木 清治
小笠原 菊治

畑内 善雄
佐々木 清治
小笠原 菊治

田名部 功衛
中野 牧男
目沢 伸一

寺下 俊夫
松田 康衛
馬渡 毅

△式典部
部長
副部長
式典係

若林 繁
佐藤 茂
若林 繁
田村 タカ
清水 信子
村本 謹弥
村越 喜四郎
前田 幸次郎
本田 務強
柳谷 修
五十嵐 修
前田 定光

橋山 薫
合亮 平子
二田 麗子
苔米 克彦
金子 正晋
松山 喜代志
樋口 裕幸
工藤 勝幸

北山 彰子
板垣 弘一
奥田 京一
三浦 誠光
岩崎 又弘
四戸 武男
福田 裕行
大南 公一

佐々木 孝男
奈良 雪江
佐々木 雅世
石塚 志郎
久保 健藏
田口 久年
上野 節雄
類家 陽子
馬場 茂

△競技部
部長
副部長
スピード係

夏堀 隆
沼館 健二
照井 利男

富岡 義雄

町田 隆夫

田名部 晃一

アイスホッケー係

フィギュア係

気象係

△整備部

部長

副部長

整備係

(長根リンク)

整備係

(長者リンク)

△施設部

部長

副部長

庶務係

施設係

土木係

△宿泊部

部長

副部長

宿泊係

衛生係

△輸送部

部長

副部長

情報連絡係

案内係

第一輸送係

山田清 船田和 蛭子公 風張喜 石橋正 久保正 八田芳 滝口龍 辺見克 平館資 弘

藤井慶 荒井英 武田実 杉浦利 東館勝 田名部孝 佐々木政 田端文 荒井裕 中川正 佐々木万 小笠原吉 中野宗 助

桜田正 松沢篤 接待久 長谷川京 高畑啓 吉田重 原光 長嶋芳 広

田名部昭 小山松 木村清 野里修 田名部幸 中野秀 大岡四 留目圭 須藤茂 樹

川端富 下斗米謙 近田恒 佐々木徳 大南長

広田俊 風間鉄 橋本昭 福島達 高橋富 花井洋 二瓶邦 石山秋 田頭正 広

板橋敏 福岡清 三浦宮 岩館美 岡堀勝 掛端英 山田勇 大村一 三浦義 富田寛

大西邦 岩崎賢 泉山正 阿部省 越後昭 大久保隆 志

上野克 田中秀 山内輝 細越義 杉本勝 三田高 工藤弘 中村友 則

八並寿 田村慶 道合正

森越良 岡沼宏 佐藤真 金入忠 赤坂茂 森田耕 山田五 工藤勝 男

中居弘 北川忠 中居榮 岩間清 田畑雅 荒谷敷 山谷元 岡嘉幸 東野礼 伊藤順 吉

山田義 豊島久 川村武 中村兼 男

上野祐 福井真 谷村勲 岩沢晃 樽山牧 木村義 清水頭 村上文 男

前田喜一郎

桑原哲 西館良 近藤正 川門前 伊藤善 吉田光 田中定 彦

滝川輝 金田一 田名部吉 上坂七 三浦助 岩藤森 柄内泰 新田光 工藤博 志

金谷清 山下金 森内徳 赤坂賢 一

冷水吉 工藤輝 西村弥 久保喜 橋本友 佐藤匠 石沢久 美

△警備部

部長

副部長

警備交通係

△広報部

部長

副部長

記録係

広報係

第二輸送係 第三輸送係 貸切輸送係 車両整備係 元木善 佐藤三 沼畑三 上田善 飛鳥五 外交通整理 30名

寺本禎 其田道 金浜清 千葉三 早山金 西菅原 林 根本良 鎌田堅 広田真 坂喜正 佐々木吉 田向繁

奥山広 高橋幸 下斗米宏 下田治 元木善 佐藤三 沼畑三 上田善 飛鳥五 外交通整理 30名

寺本禎 其田道 金浜清 千葉三 早山金 西菅原 林

陸上自衛隊 支援隊

支援隊長 1 尉 郷家英喜 以下33名

三浦勝 山村庄 岩館開 高橋勝 西村昇 千葉三 杉本喜 阿部郁 警備 12名

根本良 鎌田堅 久喜正 坂喜正 佐々木吉 田向繁

菊地直 成田鉄 桶穀

前田正 仁科東 月館和 秋田武 佐々木章

出貝謙 小笠原要 荒谷富 七造

山川健 清野耕 大久保和 金子英 高橋一 夫

式典次第

開会式

1月23日(土)

八戸市野球場

1. 役員選手団集合完了
2. 会場入口到着
3. 高松宮殿下ご到着
4. 開式通告
5. 国旗大会旗入場
6. 役員選手団入場
7. 開会宣言
8. 国旗掲揚
9. 大会旗掲揚
10. 青森県旗、競技団体旗、参加都道府県旗掲揚「青森県民の歌」斉唱
11. 天皇杯、皇后杯返還
12. 大会会長トロフィー返還
13. 大会会長あいさつ
14. 文部大臣あいさつ
15. 歓迎のことば
16. 高松宮殿下のおことば
17. 選手代表宣誓
18. 閉式通告
19. 高松宮殿下ご退席
20. 役員選手団退場

青森県知事 竹内俊吉

「君が代」斉唱

「若い力」斉唱

日本体育協会会長 石井光次郎

文部大臣 坂田道太

青森県議会議長 古瀬兵次

八戸市長 秋山阜二郎

青森県 松田一男

閉会式

1月26日(火)

八戸市野球場

1. 役員選手団入場準備完了
2. 開式通告
3. 役員選手団入場
4. 成績発表
5. 表彰状授与
6. 大会会長トロフィー授与
7. 大会会長あいさつ
8. 国旗降納
9. 大会旗降納
10. 青森県旗、競技団体旗、参加都道府県旗降納「青森県民の歌」斉唱
11. 閉会宣言
12. 閉式通告
13. 役員選手団退場

競技会委員長 鬼鞍弘起

日本体育協会会長 石井光次郎

「君が代」斉唱

「若い力」斉唱

青森県体育協会会長 坂本一義

開会宣言

青森県知事 竹内俊吉

国民体育大会冬季大会スケート競技会発祥の地、ここ八戸市長根リンクにおいて高松宮殿下ご臨席のもと全国各地よりスポーツの精鋭2千有余名をおむかえし、140万県民のかぎりない感激のうち、ここに第26回国民体育大会冬季大会スケート競技会の開会を宣言いたします。

あいさつ

財団法人 日本体育協会

会長 石井光次郎

高松宮殿下をお迎えして、第26回国民体育大会冬季大会スケート競技会を本日から4日間、ここ八戸市において開催することになりましたことは誠に喜ばしいことであります。

八戸市におけるスケートの歴史は古く、昭和22年第1回国民体育大会冬季大会スケート競技会を開催して以来4回にわたり大会を開催し、スケート競技の発展につくされた功績は国体史上に永く記録されるところでありますが、今回は昨年新装整備された立派な施設において本大会が開催されますことは誠に意義深いものと存じます。

明年2月札幌において開催の第11回オリンピック冬季大会を間近に控え、国民全般に冬季スポーツに対する関心が一段と高まりつつあるとき、本大会に寄せられる期待は極めて大なるものがあります。

郷土を代表して参加された諸君は、この恵まれた施設と良好なコンディションのもと、日頃練磨の技を遺憾なく発揮して立派な成果をあげられるとともに更に札幌オリンピック冬季大会を目指して格段の精進を望む次第であります。

おわりに、本大会の開催にあたって地元青森県、八戸市をはじめ関係各位からいただきました多大なご支援とご協力に対し深く感謝の意を表して私のあいさつといたします。

あいさつ

文部大臣 坂田道太

高松宮殿下のご臨席をいただき、ここ八戸市において第26回国民体育大会冬季大会スケート競技会が開催されますことは、誠に喜びにたえません。

国民体育大会は、広く国民の間にスポーツを普及し、国民の健康増進と体力の向上をはかり明るく豊かな国民生活の実現をめざして全国の若人が力と技を競いあうスポーツの祭典であります。

第11回札幌オリンピック冬季大会もいよいよ明年にせまり国民の冬季スポーツに対する関心が一段と高まりつつある今日、わたくしはこの大会がわが国スケート競技の普及と向上に大きな成果を収めることを期待するものであります。

選手諸君、どうか日頃練磨した実力をあますところなく発揮し立派な競技を展開して国民の期待にこたえとともに国民スポーツ振興の先達としてスケート競技の発展に活躍されることを希望してやみません。

おわりに本大会の開催のため、県民あげて諸準備に専念された青森県をはじめ、関係各位から寄せられましたご支援ご協力に対し、深く感謝の意を表しごあいさつといたします。

歓迎のことば

青森県議会議長 古瀬 兵次

選手の皆さんようこそおいで下さいました。

このたび第26回国民体育大会冬季大会スケート競技会が開催されるに当たり皆さんには日頃の精進が実を結び晴れて県代表として出場の栄誉に輝きましたことを心からおよこびを申し上げます。

皆さんご承知のとおり本県もスケート競技にはこれまで幾多の優秀な選手を輩出しました。

今回全国各地より選ばれました選手の皆さんが技を競う長根スケートリンクは過去において全国の優秀選手が幾たびか技を競い合ったスケートリンクであり又これまで本県の優秀選手を育てたスケートリンクであります。

このスケートリンクにおいて国民体育大会冬季大会スケート競技会が開催されますことは本県にとって誠に感激に堪えないところでありまして心から本大会に祝意を表するとともに皆さんの健闘を願うものであります。

どうか皆さんには日頃鍛えられた技を十分に発揮し正々堂々の競技を展開して大会の目的達成のため最後まで努力されるよう望んで止みません。

終りに本大会のご成功を心から祈念いたしまして歓迎のことばといたします。

歓迎のことば

八戸市長 秋山 皐二郎

みちのくの氷都八戸に高松宮殿下のご臨席を仰ぎ、全国から元気あふれる氷の精鋭をお迎えして、ここに第26回国体のスケート競技会を開くことができますのは、まことに感激のいたりであります。

全国からお集りの役員、選手の皆さんよくいらっしゃいました。

工業の町、魚の町として躍進をつづける新産業都市八戸の21万市民を代表して心から歓迎申し上げます。

八戸市として、昭和37年の第17回大会以来、9年ぶり5度目の国体をむかえたのでありますが、このたびは、国、県ご当局の格別のご配慮によりまして、スピード、ホッケー両リンクをパイピング化するなど会場の面目を一新して皆様をお迎えすることのできますことは、このうえない喜びであります。

過去いくたびか施設面の不備から大会の返上を余儀なくされ、他県の皆様にご迷惑をおかけしたことをあらためてお詫び申し上げますと共に今日までのご協力に対して心から感謝申し上げます。

今回の国体は札幌市でひらかれる冬季オリンピック大会を1年後にひかえてきわめて意義ふかい大会であります。

日頃きたえた力と技とファイトを存分に発揮され、国体スケート史上に新しい一頁を加える輝かしい大会となることができるようリンクサイドを埋めた少年少女達と共に皆様のご健闘を心から期待しております。最後にこの大会開催に寄せられました関係皆様方のお力添えに対して厚くお礼申しあげまして歓迎のことばといたします。



高松宮殿下のおことば要旨

本日から四日間、従来とも競技スケートといんねん深いところのこの八戸市におきまして、第26回国民体育大会スケート競技会が開かれますことはまことに喜ばしいきわみでございます。このところ私、国体スケート競技会には参加しておりませんが、近年冬季大会がしばしば暖冬異変に災いされまして過去の大会におきまして、例えば当地は天然の氷の上で行なわれた大会の経験において支障をきたした事がございますが、今回は地元の方々の大奮発によりまして立派なパイピングのリンクが完成いたしましたのでありまして、天候にわざわざされることなく選手の皆様方に十分にその技りょうを発揮し活躍していただけるものと期待いたすのでございます。そうして明年の札幌で開催されます第11回冬季オリンピック大会を脳裏にえがかれまして、すべての選手諸君がこのうえとも体力と技術の向上に努められますことを望みまして私の挨拶にいたす次第であります。



鼓 笛 隊

ブラスバンド
合 唱 隊



開 会 式 全 景



大会長あいさつ

選 手 宣 誓



選 手 団 入 場



競技会場

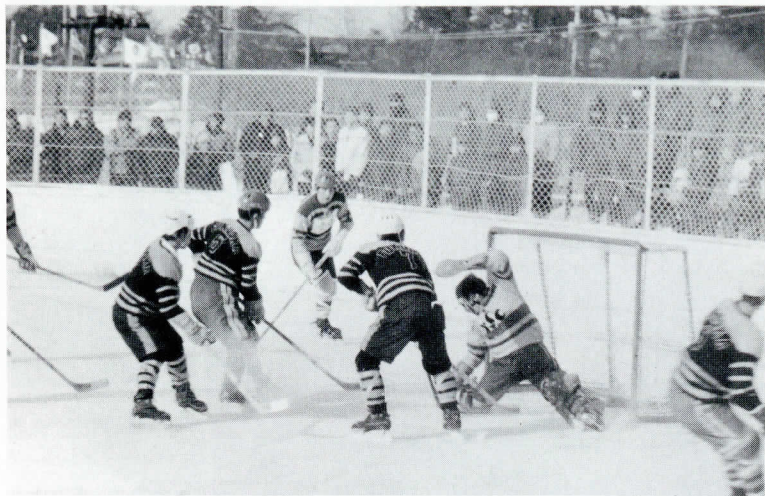


歓迎アーチ

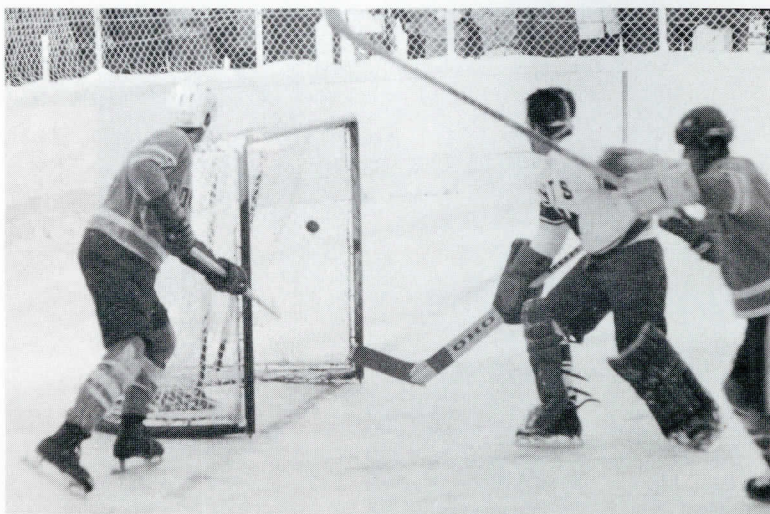


スピード競技

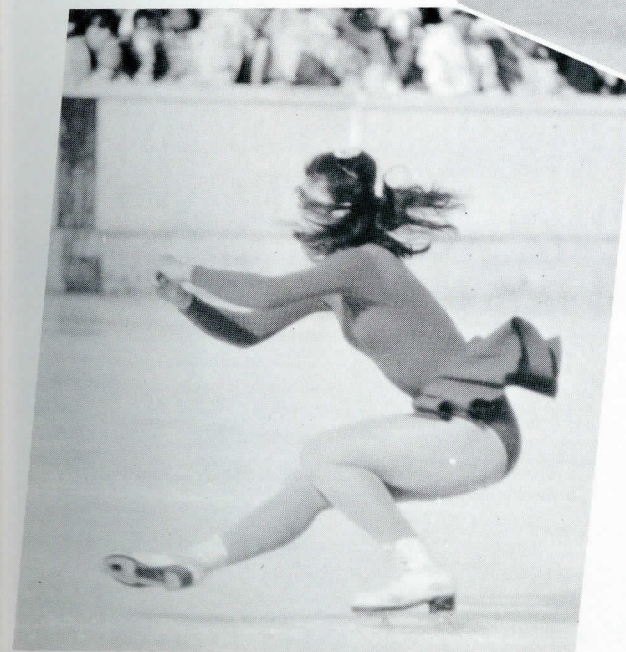
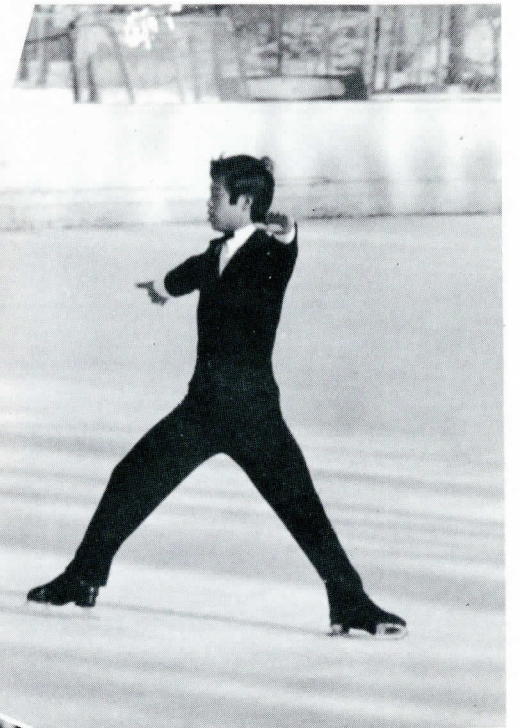




アイスホッケー
競技



フィギュア
競技



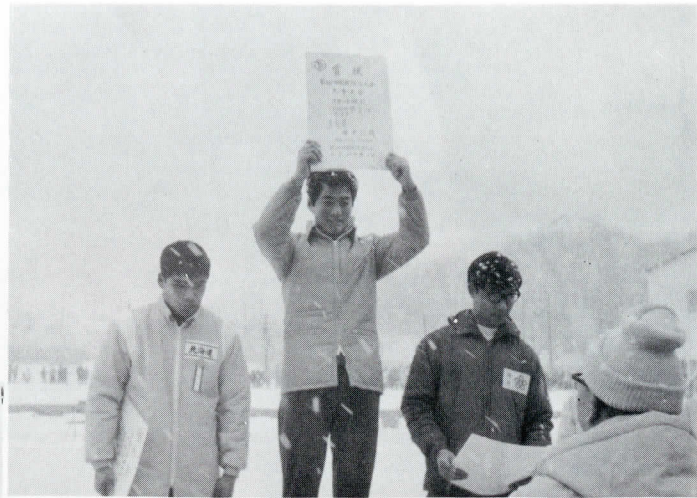
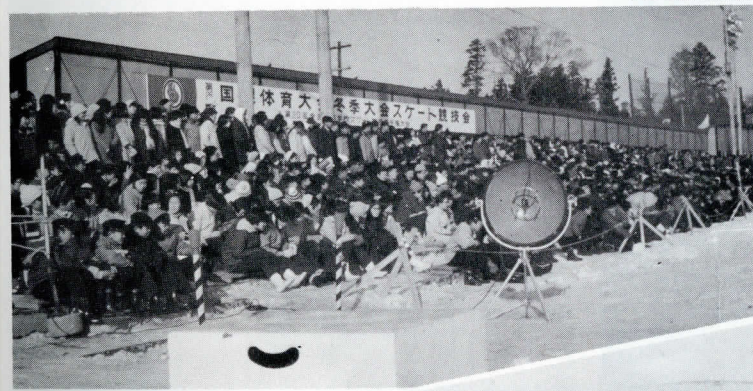


表
彰



観 衆 風 景





売店



食堂



交通公社出張所

参加人員一覽表

種別	役員					選手										合計	視察員	総計						
	団別	副団長	総監督	総務	顧問	スピードスケート				アイスホッケー			フィギュアスケート											
						監督	一般男子	一般女子	教員	高校男子	監督	一般男子	高校男子	監督	一般男子				一般女子	高校男子	高校女子			
1 鹿児島	1	1	1	2	5	1	1		5	7									12	1	13			
2 熊本	1	1	1	2	4	1	6		2	9									18		18			
3 長崎	1			1	2	2		1	4	7	1	11		12					21		21			
4 大分	1		1				1			1						1			4		4			
5 福岡	1		1	3	5	2	4	1	5	12	1	15	18	34	2	1		2	5	56	3	59		
6 愛媛	1	1	1	2	6	1	2		3	6	1	20		21	1	1			2	40	5	45		
7 香川	1		1	2	3		3		2	5		16		16	1		3		4	32	4	36		
8 山口																						2	2	
9 広島	1	2	1	1	10	2	3		6	11	1	20	11	32	2	3	3	1	1	10	68	4	72	
10 岡山	1		1	1	10	1	1		1	3	1	17		18	1		1			2	36	5	41	
11 鳥取	1				1	1	1			2						1			1	4		4		
12 兵庫	1	1	1	2	1	1	9			10		17		17	3	4	4		4	15	48	2	50	
13 和歌山	1		1	1		1			2	3					1	1			2	8		8		
14 大阪	1	2	1	1	10	1	6			7	2	20	11	33	4	4	4	2	4	18	73	5	78	
15 京都	1		1	3	3	2	6		5	13	2	20	15	37	3	4	3		4	14	72		72	
16 岐阜	1	1	2	10	3	3	5	7	2	8	25		15	15	2	3	1		6	63	3	66		
17 愛知	1	1	1	2	10	3	8	7	6	24	2	20	12	34	2	4	4	3	3	16	89	3	92	
18 静岡	1	1		3	10	3	7		1	4	15		19	19	1	1	1		3	52	4	56		
19 石川	1				1										1				2	3	4	4		
20 長野	1	1	1	2	10	4	11	10	1	12	38	2	17	15	34	1		1	3	5	92	5	97	
21 山梨	1	1	1	2	10	4	10	11	3	16	44	2	16	12	30	4	4	3	4	4	19	108	5	113
22 神奈川	1	1	1	2	10	2	7	4	1	1	15	2	20	20	42	2		2	3	7	79	5	84	
23 東京	1	1	1	2	5	3	12	6	9	30	2	20	18	40	4	4	4	4	4	20	100	5	105	
24 埼玉	1	3	1		10	4	7	5	2	6	24		17		17	2	2		1	1	6	62	5	67
25 千葉	1			2		1	7		1		9				1	2	2		5	17	4	21		
26 茨城	1	1	1	2	3	3	11	1		4	19											27	3	30
27 群馬	1	1	1	2	10	3	6	4	3	9	25				1		2		3	43	5	48		
28 栃木	1	2	1	1	10	3	6	4		7	20	2	19	20	41	2		3	3	8	84	30	114	
29 福島	1	1	1	2		2	5			5	12									17	2	19		
30 宮城	1	1	1	2	2	2	5	1		6	14	2	19	19	40	1			3	4	65	3	68	
31 新潟	1		1	1	1	1	4			5										9	1	10		
32 山形	1	1	1	1	2		6								2	1	2	2		7	13		13	
33 岩手	1	1	1	2	4	4	5	5	3	7	24	2	19	16	37	3	3	1	3	1	11	81	2	83
34 秋田	1	1	1	2		1				2	3	1	12		13	1	1		1	3	24		24	
35 北海道	1	1	1	2	10	4	9	8	3	9	33	2	20	20	42	2	3		3	3	11	101	5	106
36 青森	1	1	1	2	6	4	10	8	2	8	32	2	20	20	42	1			2	3	88		88	
合計	35	29	31	65	163	70	178	83	22	154	507	30	409	227	666	51	48	44	24	47	214	1,710	121	1,831

競技日程表

スピード競技

日	曜	時 刻	種 別	種 目	組数	備 考
23	土	17.30 ~ 18.00	一般女子	3,000 予	3	整 氷
		18.00 ~ 18.40	高校男子	5,000 予	4	
		18.50 ~ 19.50	一般男子	5,000 予	6	
24	日	15.30 ~ 15.45	一般女子	500 予	4	整 氷・表 彰
		15.45 ~ 16.10	高校男子	500 予	8	
		16.20 ~ 16.45	一般男子	500 予	9	
		16.45 ~ 16.55	教員男子	500 予	4	
		16.55 ~ 17.05	一般女子	3,000 決	1	
		17.15 ~ 17.25	高校男子	5,000 決	1	
		17.25 ~ 17.35	一般男子	5,000 決	1	
		17.35 ~ 17.50	一般女子	1,000 予	4	
		17.50 ~ 18.30	高校男子	1,500 予	8	
		19.00 ~ 19.30	一般男子	1,500 予	9	
		19.30 ~ 19.50	教員男子	3,000 予	2	
		19.50 ~ 20.00	一般女子	500 準決	2	
		20.00 ~ 20.20	高校男子	500 準決	2	
		20.20 ~ 20.30	一般男子	500 準決	2	
25	月	10.30 ~ 10.40	一般女子	1,000 準決	2	整 氷 表 彰
		10.40 ~ 10.50	高校男子	1,500 準決	2	
		10.50 ~ 11.00	一般男子	1,500 準決	2	
		11.00 ~ 11.30	一般女子	5,000 予	2	
		11.30 ~ 13.00	高校男子	10,000 予	4	
		13.40 ~ 15.10	一般男子	10,000 予	4	
		15.10 ~ 15.15	教員男子	500 決	1	
		15.20 ~ 15.25	一般女子	500 決	1	
		15.25 ~ 15.30	高校男子	500 決	1	
		15.30 ~ 15.35	一般男子	500 決	1	
26	火	8.30 ~ 8.50	一般女子	2,000R 予	2	整 氷 表 彰
		8.50 ~ 9.30	高校男子	2,000R 予	4	
		9.30 ~ 10.10	一般男子	2,000R 予	4	
		10.20 ~ 10.30	教員男子	3,000 決	1	
		10.30 ~ 10.45	一般女子	5,000 決	1	
		10.55 ~ 11.00	高校男子	1,500 決	1	
		11.00 ~ 11.05	一般男子	1,500 決	1	
		11.05 ~ 11.10	一般女子	1,000 決	1	
		11.10 ~ 11.30	高校男子	10,000 決	1	
		11.40 ~ 12.00	一般男子	10,000 決	1	
		12.00 ~ 12.10	一般女子	2,000R 決	1	
		12.10 ~ 12.20	高校男子	2,000R 決	1	
		12.20 ~ 12.30	一般男子	2,000R 決	1	

一般男子の部

○=大会新

500M

シングル
トラック
日本記録
40秒0 出 嶋 民 雄(立 大)
阿 部 邦 夫(ニッセイ)
1970 第19回長野総合体育大会(浅間)
大会記録 41秒4 長久保 文 雄(長 野)
1961 第16回大会 (軽井沢)

予 選 (9組2位) 24日 雪

(気温-3.1℃ 氷温-6.0℃ 風向西南西 風速3.1 16時20分)

1組

(白) 10 杉 江 宏 司(岩 手) . . .
(赤) 161 東 修 二(熊 本) . . .
(青) 126 柴 田 康 男(京 都) . . .
(黄) 33 小 堀 孝 司(栃 木) . . .
(緑) 15 中 村 政 利(新 潟) . . .
(橙) 176 渡 辺 哲 夫(青 森) . . .
(黒) 41 飯 島 秀 徳(茨 城) . . .
(白赤) 24 阿 部 力(福 島) . . .
(白青) 2 東 出 正 博(北 海 道) . . .

1位 2 東 出 正 博(北 海 道) . 4 2 . 9

2位 176 渡 辺 哲 夫(青 森) . 4 3 . 1

2組

(白) 151 原 光 男(香 川) . . .
(赤) 131 西 徹(大 阪) . . .
(青) 96 平 手 則 男(長 野) . . .
(黄) 73 佐々木 雅 憲(東 京) . . .
(緑) 156 石 見 嘉 友(福 岡) . . .
(橙) 114 大 村 公 二(愛 知) . . .
(黒) 60 関 和 雄(埼 玉) . . .
(白赤) 19 赤 間 弘 記(宮 城) . . .
(白青) 107 鈴 木 誠(静 岡) . . .

1位 96 平 手 則 男(長 野) . 4 1 . 5

2位 156 石 見 嘉 友(福 岡) . 4 3 . 0

3組

(白) 54 石 川 哲 男(千 葉) . . .
(赤) 154 板 東 哲 也(愛 媛) . . .
(青) 140 田 中 孝 文(兵 庫) . . .
(黄) 35 湯 本 秀 雄(群 馬) . . .
(緑) 123 青 木 茂(岐 阜) . . .
(橙) 90 長久保 武 文(山 梨) . . .
(黒) 84 関 戸 康 文(神 奈 川) . . .
(白赤) 14 佐々木 幸 雄(岩 手) . . .

1位 14 佐々木 幸 雄(岩 手) . 4 3 . 7

2位 35 湯 本 秀 雄(群 馬) . 4 4 . 0

4組

(白) 128 高 須 康 友(京 都) . . .
(赤) 153 谷 原 輝 夫(香 川) . . .
(青) 97 阿 部 邦 夫(長 野) . . .
(黄) 72 石 田 仁(東 京) . . .
(緑) 132 玉 井 朗 雄(大 阪) . . .
(橙) 61 新 井 義 久(埼 玉) . . .
(黒) 108 山 口 利 則(静 岡) . . .
(白赤) 113 水 上 博 之(愛 知) . . .
(白青) 42 木 内 弘 行(茨 城) . . .

1位 97 阿 部 邦 夫(長 野) . 4 2 . 3

2位 72 石 田 仁(東 京) . 4 2 . 7

5組

(白) 164 荒 木 博 幸(熊 本) . . .
(赤) 55 日野杉 満(千 葉) . . .
(青) 20 木 村 民 一 郎(宮 城) . . .
(黄) 16 中 村 正 人(新 潟) . . .
(緑) 149 植 木 功(広 島) . . .
(橙) 25 鳩 俊 博(福 島) . . .
(黒) 82 杉 浦 宏(神 奈 川) . . .
(白赤) 172 細 田 浩(青 森) . . .
(白青) 1 西 本 日 出 雄(北 海 道) . . .

1位 1 西 本 日 出 雄(北 海 道) . 4 2 . 1

2位 172 細 田 浩(青 森) . 4 2 . 7

6組

(白) 137 岩 島 直 己(兵 庫) . . .
(赤) 36 門 倉 千 真 喜(群 馬) . . .
(青) 30 今 泉 一 男(栃 木) . . .
(黄) 159 三 浦 泰 広(福 岡) . . .
(緑) 167 東 正 俊(鹿 児 島) . . .
(橙) 155 栗 田 茂(愛 媛) . . .
(黒) 146 高 橋 博 則(鳥 取) . . .
(白赤) 152 谷 沢 忠 明(香 川) . . .
(白青) 88 長久保 幸 雄(山 梨) . . .

1位 159 三 浦 泰 広(福 岡) . 4 4 . 5

2位 30 今 泉 一 男(栃 木) . 4 4 . 7

7組

(白) 83 島 貫 真 一(神奈川)	・	・
(赤) 3 金子 篤 博(北海道)	・	・
(青) 95 出 嶋 民 雄(山 梨)	・	・
(黄) 56 牧 信(千 葉)	・	・
(緑) 26 村 田 悦 夫(福 島)	・	・
(橙) 150 内 山 哲 夫(広 島)	・	・
(黒) 160 内 野 実(大 分)	・	・
(白赤) 138 矢 部 雅 一(兵 庫)	・	・
(白青) 116 関 政 夫(愛 知)	・	・
1位 95 出 嶋 民 雄(山 梨)	・	4 3 ・ 1
2位 3 金子 篤 博(北海道)	・	4 3 ・ 6

8組

(白) 133 中 島 敏 彦(大 阪)	・	・
(赤) 98 畠 山 義 人(長 野)	・	・
(青) 62 長 島 明(埼 玉)	・	・
(黄) 11 川 手 武 志(岩 手)	・	・
(緑) 34 久 保 統(栃 木)	・	・
(橙) 37 松 村 操(群 馬)	・	・
(黒) 147 中 野 孝 一(岡 山)	・	・
(白赤) 21 佐 藤 光 一(宮 城)	・	・
1位 98 畠 山 義 人(長 野)	・	4 3 ・ 5
2位 133 中 島 敏 彦(大 阪)	・	4 4 ・ 1

9組

(白) 74 中 川 隆 博(東 京)	・	・
(赤) 163 中 島 薫(熊 本)	・	・
(青) 130 松 井 博 雅(京 都)	・	・
(黄) 18 湯 口 忠 孝(新 潟)	・	・
(緑) 124 仁 科 吉 造(岐 阜)	・	・
(橙) 173 佐々木 光 男(青 森)	・	・
(黒) 110 朝比奈 康 雄(静 岡)	・	・
(白赤) 43 山 田 輝 男(茨 城)	・	・
1位 173 佐々木 光 男(青 森)	・	4 3 ・ 5
2位 74 中 川 隆 博(東 京)	・	4 4 ・ 3

補欠

() 168 菊 池 秀 司(青 森)	・	・
() 140 田 中 孝 文(兵 庫)	・	・
() 111 竹 川 忠(静 岡)	・	・
() 103 小 林 文 典(長 野)	・	・
() 88 長久保 幸 雄(山 梨)	・	・
() 67 米 倉 平 一(東 京)	・	・
() 66 野 沢 利 夫(埼 玉)	・	・
() 53 武 田 庄 司(千 葉)	・	・

() 44 鈴 木 安 博(茨 城)	・	・
() 40 斉 藤 正 志(群 馬)	・	・
() 17 坂 井 幸 男(新 潟)	・	・
() 4 早 川 正 人(北海道)	・	・

準 決 勝 (2組4位) 24日 快晴

(気温-3.4氷温-8.9 風向西南西 風速2.9 20時20分)

1組

(白) 2 東 出 正 博(北海道)	・	・
(赤) 176 渡 辺 哲 夫(青 森)	・	・
(青) 96 平 手 則 男(長 野)	・	・
(黄) 156 石 見 嘉 友(福 岡)	・	・
(緑) 14 佐々木 幸 雄(岩 手)	・	・
(橙) 35 湯 本 秀 雄(群 馬)	・	・
(黒) 97 阿 部 邦 夫(長 野)	・	・
(白赤) 72 石 田 仁(東 京)	・	・
(白青) 1 西 本 日出雄(北海道)	・	・
○1位 96 平 手 則 男(長 野)	・	4 0 ・ 9
○2位 1 西 本 日出雄(北海道)	・	4 1 ・ 3
3位 2 東 出 正 博(北海道)	・	4 1 ・ 5
4位 97 阿 部 邦 夫(長 野)	・	4 1 ・ 6

2組

(白) 172 細 田 浩(青 森)	・	・
(赤) 159 三 浦 泰 広(福 岡)	・	・
(青) 30 今 泉 一 男(栃 木)	・	・
(黄) 95 出 嶋 民 雄(山 梨)	・	・
(緑) 3 金子 篤 博(北海道)	・	・
(橙) 98 畠 山 義 人(長 野)	・	・
(黒) 133 中 島 敏 彦(大 阪)	・	・
(白赤) 173 佐々木 光 男(青 森)	・	・
(白青) 74 中 川 隆 博(東 京)	・	・
1位 95 出 嶋 民 雄(山 梨)	・	4 1 ・ 9
2位 173 佐々木 光 男(青 森)	・	4 3 ・ 2
3位 3 金子 篤 博(北海道)	・	4 3 ・ 4
4位 98 畠 山 義 人(長 野)	・	4 3 ・ 6

決 勝

(気温 氷温 風向 風速 時 分)

(白) 96 平 手 則 男(長 野)	・	・
(赤) 1 西 本 日出雄(北海道)	・	・
(青) 2 東 出 正 博(北海道)	・	・
(黄) 97 阿 部 邦 夫(長 野)	・	・
(緑) 95 出 嶋 民 雄(山 梨)	・	・
(橙) 173 佐々木 光 男(青 森)	・	・

(黒) 3 金子 篤 博(北海道)	・	・
(白赤) 98 畠 山 義 人(長 野)	・	・

順位	氏 名	所 属	時 間	得点
1	出 嶋 民 雄	山 梨	・ 40 ・ 8	8
2	西 本 日出雄	北海道	・ 40 ・ 9	7
3	平 手 則 男	長 野	・ 41 ・ 1	6
4	佐々木 光 男	青 森	・ 41 ・ 7	5
5	金子 篤 博	北海道	・ 41 ・ 9	4
6	阿 部 邦 夫	長 野	・ 43 ・ 2	3
7	畠 山 義 人	長 野	・ 53 ・ 1	2
8	東 出 正 博	北海道	・ 75 ・ 9	1

1,500M

シングル	2分09秒0	石 見 嘉 友(福 岡)
トラック	1970 第25回大会	(浅 間)
日本記録	2分09秒0	石 見 嘉 友(福 岡)
大会記録	1970 第25回大会	(浅 間)

予 選 (9組2位) 24日 快晴

(気温-3.8氷温-8.6 風向西南西 風速2.3 19時00分)

1組

(白) 35 湯 本 秀 雄(群 馬)	・	・
(赤) 164 荒 木 博 幸(熊 本)	・	・
(青) 131 西 徹(大 阪)	・	・
(黄) 138 矢 部 雅 一(兵 庫)	・	・
(緑) 148 武 永 守 明(広 島)	・	・
(橙) 97 阿 部 邦 夫(長 野)	・	・
(黒) 128 高 須 康 友(京 都)	・	・
(白赤) 41 飯 島 秀 徳(茨 城)	・	・
(白青) 74 中 川 隆 博(東 京)	・	・
完1位 35 湯 本 秀 雄(群 馬)	2	1 9 ・ 4
完2位 97 阿 部 邦 夫(長 野)	2	1 9 ・ 6

2組

(白) 55 日野杉 満(千 葉)	・	・
(赤) 106 松 野 勉(静 岡)	・	・
(青) 154 板 東 哲 也(愛 媛)	・	・
(黄) 159 三 浦 泰 広(福 岡)	・	・
(緑) 172 細 田 浩(青 森)	・	・
(橙) 16 中 村 正 人(新 潟)	・	・
(黒) 153 谷 原 輝 夫(香 川)	・	・
(白赤) 82 杉 浦 宏(神奈川)	・	・
(白青) 60 関 和 雄(埼 玉)	・	・
完1位 172 細 田 浩(青 森)	2	1 8 ・ 7
完2位 60 関 和 雄(埼 玉)	2	2 3 ・ 5

3組

(白) 42 木 内 弘 行(茨 城)	・	・
(赤) 19 赤 間 弘 記(宮 城)	・	・
(青) 93 大 輪 敏(山 梨)	・	・
(黄) 34 久 保 統(栃 木)	・	・
(緑) 24 阿 部 力(福 島)	・	・
(橙) 4 早 川 正 人(北海道)	・	・
(黒) 120 鷹 見 義 輝(岐 阜)	・	・
(白赤) 112 上 野 昭 一(愛 知)	・	・
(白青) 14 佐々木 幸 雄(岩 手)	・	・
完1位 4 早 川 正 人(北海道)	2	1 7 ・ 5
完2位 14 佐々木 幸 雄(岩 手)	2	1 8 ・ 2

4組

(白) 56 牧 信(千葉) . . .
 (赤) 96 平手 則男(長野) . . .
 (青) 15 中村 政利(新潟) . . .
 (黄) 107 鈴木 誠(静岡) . . .
 (緑) 36 門倉 千真喜(群馬) . . .
 (橙) 72 石田 仁(東京) . . .
 (黒) 129 竹内 勇治(京都) . . .
 (白赤) 163 中島 薫(熊本) . . .
 (白青) 137 岩島 直己(兵庫) . . .

完1位 96 平手 則男(長野) 2・16・8
 完2位 72 石田 仁(東京) 2・21・3

5組

(白) 132 玉井 朗雄(大阪) . . .
 (赤) 113 水上 博之(愛知) . . .
 (青) 83 島貫 真一(神奈川) . . .
 (黄) 61 新井 義久(埼玉) . . .
 (緑) 95 出嶋 民雄(山梨) . . .
 (橙) 3 金子 篤博(北海道) . . .
 (黒) 20 木村 民一郎(宮城) . . .
 (白赤) 30 今泉 一男(栃木) . . .
 (白青) 25 鳩 俊博(福島) . . .

完1位 95 出嶋 民雄(山梨) 2・21・6
 完2位 3 金子 篤博(北海道) タイムなし

6組

(白) 155 栗田 茂(愛媛) . . .
 (赤) 11 川手 武志(岩手) . . .
 (青) 26 村田 悦夫(福島) . . .
 (黄) 17 坂井 幸男(新潟) . . .
 (橙) 149 植木 功(広島) . . .
 (黒) 173 佐々木 光男(青森) . . .
 (白赤) 79 佐藤 広幸(神奈川) . . .
 (白青) 167 東 正俊(鹿児島) . . .

完1位 79 佐藤 広幸(神奈川) 2・25・3
 完2位 11 川手 武志(岩手) 2・27・1

7組

(白) 147 中野 孝一(岡山) . . .
 (赤) 102 河西 博(長野) . . .
 (青) 75 富坂 実(東京) . . .
 (黄) 111 竹川 忠(静岡) . . .
 (緑) 62 長島 明(埼玉) . . .
 (橙) 160 内野 実(大分) . . .

(黒) 86 長田 照正(山梨) . . .
 (白赤) 57 鈴木 博(千葉) . . .

完1位 102 河西 博(長野) 2・16・2
 完2位 86 長田 照正(山梨) 2・20・4

8組

(白) 156 石見 嘉友(福岡) . . .
 (赤) 37 松村 操(群馬) . . .
 (青) 130 松井 博雅(京都) . . .
 (黄) 144 佐々木 敏二(兵庫) . . .
 (緑) 115 西沢 真(愛知) . . .
 (橙) 166 村上 茂久(熊本) . . .
 (黒) 44 鈴木 安博(茨城) . . .
 (白赤) 152 谷沢 忠明(香川) . . .

完1位 115 西沢 真(愛知) 2・22・5
 完2位 156 石見 嘉友(福岡) 2・22・5

9組

(白) 133 中島 敏彦(大阪) . . .
 (赤) 33 小堀 孝司(栃木) . . .
 (青) 150 内山 哲夫(広島) . . .
 (黄) 171 田中 信明(青森) . . .
 (緑) 12 赤沢 博(岩手) . . .
 (橙) 124 仁科 吉造(岐阜) . . .
 (黒) 1 西本 日出雄(北海道) . . .
 (白赤) 21 佐藤 光一(宮城) . . .

完1位 171 田中 信明(青森) 2・22・1
 完2位 1 西本 日出雄(北海道) 2・28・5

補欠

176 渡辺 哲夫(青森) . . .
 144 佐々木 敏三(兵庫) . . .
 118 齊藤 三夫(愛知) . . .
 111 竹川 忠(静岡) . . .
 98 畠山 義人(長野) . . .
 95 出嶋 民雄(山梨) . . .
 84 関戸 康文(神奈川) . . .
 74 中川 隆博(東京) . . .
 62 長島 明(埼玉) . . .
 53 武田 庄司(千葉) . . .
 45 熊谷 泰男(茨城) . . .
 18 湯口 忠孝(新潟) . . .
 10 杉江 宏司(岩手) . . .
 3 金子 篤博(北海道) . . .

準決勝(2組4位) 25日 晴

(気温 2.0 水温 -5.6 風向 西 風速 2.1 10時50分)

1組

(白) 35 湯本 秀雄(群馬) . . .
 (赤) 97 阿部 邦夫(長野) . . .
 (青) 172 細田 浩(青森) . . .
 (黄) 60 関 和雄(埼玉) . . .
 (緑) 4 早川 正人(北海道) . . .
 (橙) 14 佐々木 幸雄(岩手) . . .
 (黒) 96 平手 則男(長野) . . .
 (白赤) 72 石田 仁(東京) . . .
 (白青) 95 出嶋 民雄(山梨) . . .

完1位 4 早川 正人(北海道) 2・12・5
 完2位 96 平手 則男(長野) 2・14・1
 完3位 35 湯本 秀雄(群馬) 2・16・7
 完4位 97 阿部 邦夫(長野) 2・20・1

2組

(白) 3 金子 篤博(北海道) . . .
 (赤) 79 佐藤 広幸(神奈川) . . .
 (青) 11 川手 武志(岩手) . . .
 (黄) 102 河西 博(長野) . . .
 (緑) 86 長田 照正(山梨) . . .
 (橙) 115 西沢 真(愛知) . . .
 (黒) 156 石見 嘉友(福岡) . . .
 (白赤) 171 田中 信明(青森) . . .
 (白青) 1 西本 日出雄(北海道) . . .

完1位 171 田中 信明(青森) 2・14・7
 完2位 156 石見 嘉友(福岡) 2・14・9
 完3位 1 西本 日出雄(北海道) 2・26・2
 完4位 3 金子 篤博(北海道) タイムなし

決勝 26日 雪

(気温 0.6 水温 -3.9 風向 北 風速 2.0 11時00分)

(白) 4 早川 正人(北海道) . . .
 (赤) 96 平手 則男(長野) . . .
 (青) 35 湯本 秀雄(群馬) . . .
 (黄) 97 阿部 邦夫(長野) . . .
 (緑) 171 田中 信明(青森) . . .
 (橙) 156 石見 嘉友(福岡) . . .
 (黒) 1 西本 日出雄(北海道) . . .
 (白赤) 3 金子 篤博(北海道) . . .

順位	氏名	所属	時間	得点
1	田中 信明	青森	2・16・9	8
2	早川 正人	北海道	2・17・4	7
3	石見 嘉友	福岡	2・17・9	6
4	阿部 邦夫	長野	2・25・1	5
5	湯本 秀雄	群馬	2・44・2	4
6	金子 篤博	北海道	タイムなし	3
7	平手 則男	長野	〃	2
8	西本 日出雄	北海道	〃	1

5.000 M

シングルトラック 7分30秒4 石山保幸(栃木)
 日本記録 1970 第25回大会 (浅間)
 大会記録 7分30秒4 石山保幸(栃木)
 1970 第25回大会 (浅間)

予選 (6組2位) 23日雪

(気温 3.6℃ 氷温 9.0℃ 風向 西北西 風速 2.8 18時50分)

1組

- (白) 120 鷹見 義輝(岐阜) . .
- (赤) 77 石丸 芳晴(東京) . .
- (青) 99 大塚 博文(長野) . .
- (黄) 32 川崎 不二夫(栃木) . .
- (緑) 106 松野 勉(静岡) . .
- (橙) 136 向本 博(大阪) . .
- (黒) 125 下坊 和正(京都) . .
- (白赤) 87 関村 厚志(山梨) . .
- (白青) 166 村上 茂久(熊本) . .
- (白緑) 117 浮所 秀雄(愛知) . .
- (白黒) 157 小林 豊和(福岡) . .

完1位 99 大塚 博文(長野) 9・05・1

完2位 120 鷹見 義輝(岐阜) 9・30・8

2組

- (白) 27 渡辺 守(福島) . .
- (赤) 85 荒井 重男(神奈川) . .
- (青) 8 熊田 悦道(北海道) . .
- (黄) 170 山口 宏道(青森) . .
- (緑) 12 赤沢 博(岩手) . .
- (橙) 22 阿部 良勝(宮城) . .
- (黒) 65 若林 伸高(埼玉) . .
- (白赤) 45 熊谷 泰男(茨城) . .
- (白青) 54 石川 哲男(千葉) . .
- (白緑) 143 庄司 達司(兵庫) . .

完1位 8 熊田 悦道(北海道) 9・03・3

完2位 170 山口 宏道(青森) 9・05・9

3組

- (白) 105 岡本 照夫(静岡) . .
- (赤) 175 東 隆(青森) . .
- (青) 79 佐藤 広幸(神奈川) . .
- (黄) 46 館 文男(茨城) . .
- (緑) 112 上野 昭一(愛知) . .
- (橙) 100 鮎沢 正弘(長野) . .
- (黒) 145 可児 清(兵庫) . .
- (白赤) 127 野村 忠旦(京都) . .
- (白青) 121 中村 広(岐阜) . .
- (白緑) 162 高倉 利孝(熊本) . .

完1位 100 鮎沢 正弘(長野) 8・22・8

完2位 112 上野 昭一(愛知) 8・47・0

4組

- (白) 134 梶村 貞男(大阪) . .
- (赤) 153 谷原 輝夫(香川) . .
- (青) 69 三田村 清(東京) . .
- (黄) 29 石山 保幸(栃木) . .
- (緑) 57 鈴木 博(千葉) . .
- (橙) 9 西本 政司(北海道) . .
- (黒) 64 高橋 激(埼玉) . .
- (白赤) 94 田中 四郎(山梨) . .
- (白青) 23 今野 孝則(宮城) . .
- (白緑) 13 小笠原 勝成(岩手) . .

完1位 13 小笠原 勝成(岩手) 8・32・3

完2位 29 石山 保幸(栃木) 8・37・6

5組

- (白) 101 小松 清視(長野) . .
- (赤) 76 横田 経男(東京) . .
- (青) 80 山後 富次男(神奈川) . .
- (黄) 63 柳沢 睦治(埼玉) . .
- (緑) 47 木内 俊一郎(茨城) . .
- (橙) 59 佐藤 英世(千葉) . .
- (黒) 109 黒木 秀夫(静岡) . .
- (白青) 86 長田 照正(山梨) . .
- (白緑) 31 斉藤 久雄(栃木) . .

完1位 86 長田 照正(山梨) 8・34・5

完2位 31 斉藤 久雄(栃木) 8・43・4

6組

- (白) 165 矢野 宏也(熊本) . .
- (赤) 122 丸山 恩弘(岐阜) . .
- (青) 135 河本 健司(大阪) . .
- (黄) 6 鈴木 隆夫(北海道) . .
- (緑) 171 田中 信明(青森) . .
- (橙) 28 鈴木 好平(福島) . .
- (黒) 129 竹内 勇治(京都) . .
- (白赤) 139 岡田 三彦(兵庫) . .
- (白青) 40 斉藤 正志(群馬) . .
- (白緑) 119 山下 和哉(愛知) . .

完1位 171 田中 信明(青森) 9・02・0

完2位 6 鈴木 隆夫(北海道) 9・03・2

補欠

- () 169 細越 真夫(青森) . .
- () 143 庄司 達司(兵庫) . .
- () 115 西沢 真(愛知) . .
- () 102 河西 博(長野) . .
- () 93 大輪 敏(山梨) . .
- () 81 中戸川 勇(神奈川) . .
- () 77 石丸 芳晴(東京) . .
- () 59 佐藤 英世(千葉) . .
- () 43 山田 輝男(茨城) . .
- () 9 西本 政司(北海道) . .

決 勝

(気温 3.1℃ 氷温 6.0℃ 風向 西南西 風速 3.1 17時25分)

- (白) 99 大塚 博文(長野) . .
- (赤) 120 鷹見 義輝(岐阜) . .
- (青) 8 熊田 悦道(北海道) . .
- (黄) 170 山口 宏道(青森) . .
- (緑) 100 鮎沢 正弘(長野) . .
- (橙) 112 上野 昭一(愛知) . .
- (黒) 13 小笠原 勝成(岩手) . .
- (白赤) 29 石山 保幸(栃木) . .
- (白青) 86 長田 照正(山梨) . .
- (白緑) 31 斉藤 久雄(栃木) . .
- (白黒) 171 田中 信明(青森) . .
- (黄赤) 6 鈴木 隆夫(北海道) . .

順位	氏名	所属	時間	得点
1	大塚 博文	長野	7・44・9	8
2	鮎沢 正弘	長野	7・44・9	7
3	石山 保幸	栃木	7・50・6	6
4	山口 宏道	青森	タイムなし	5
5	田中 信明	青森	"	4
6	長田 照正	山梨	"	3
7	小笠原 勝成	岩手	"	2
8	斉藤 久雄	栃木	"	1

10,000 M

シングルトラック 15分37秒8 小松清視(長野)
 日本記録 1970 第25回大会 (浅間)
 大会記録 15分37秒8 小松清視(長野)
 1970 第25回大会 (浅間)

予選 (4組3位) 25日晴

(気温 3.2℃ 氷温 -2.8℃ 風向 西 風速 1.9 13時40分)

1組

- (赤) 9 西本 政司(北海道) . .
- (青) 78 伊賀 静雄(東京) . .
- (緑) 22 阿部 良勝(宮城) . .
- (橙) 64 高橋 激(埼玉) . .
- (黒) 48 高橋 敏(茨城) . .
- (白赤) 58 我妻 富次(千葉) . .
- (白青) 170 山口 宏道(青森) . .
- (白緑) 81 中戸川 勇(神奈川) . .
- (白黒) 136 向本 博(大阪) . .
- (黄赤) 162 高倉 利孝(熊本) . .
- (黄青) 87 関村 厚志(山梨) . .
- (黄黒) 117 浮所 秀雄(愛知) . .

完1位 170 山口 宏道(青森) 17・45・2

完2位 78 伊賀 静雄(東京) 17・56・9

完3位 9 西本 政司(北海道) 17・57・3

2組

- (白) 134 梶村 貞男(大阪) . .
- (赤) 8 熊田 悦道(北海道) . .
- (青) 125 下坊 和正(京都) . .
- (黄) 63 柳沢 睦治(埼玉) . .
- (緑) 31 斉藤 久雄(栃木) . .
- (橙) 85 荒井 重男(神奈川) . .
- (黒) 100 鮎沢 正弘(長野) . .
- (白赤) 145 可児 清(兵庫) . .
- (白青) 49 阿部 政豊(茨城) . .
- (白緑) 23 今野 孝則(宮城) . .
- (白黒) 76 横田 経男(東京) . .
- (黄赤) 105 岡本 照夫(静岡) . .
- (黄青) 121 中村 広(岐阜) . .
- (黄黒) 118 斉藤 三夫(愛知) . .

- 完1位100 鮎 沢 正 弘(長 野) 17・08・4
 完2位 8 熊 田 悦 道(北 海 道) 17・08・7
 完3位 31 齊 藤 久 雄(栃 木) 17・09・0

- 3組
 (白) 59 佐 藤 英 世(千 葉) . . .
 (赤) 135 河 本 健 司(大 阪) . . .
 (青) 29 石 山 保 幸(栃 木) . . .
 (黄) 66 野 沢 利 夫(埼 玉) . . .
 (緑) 175 東 隆(青 森) . . .
 (橙) 94 田 中 四 郎(山 梨) . . .
 (黒) 101 小 松 清 視(長 野) . . .
 (白赤)126 柴 田 康 男(京 都) . . .
 (白青)122 丸 山 恩 弘(岐 阜) . . .
 (白緑)165 矢 野 宏 也(熊 本) . . .
 (白黒)119 山 下 和 哉(愛 知) . . .
 (黄赤)157 小 林 豊 和(福 岡) . . .
 (黄青)143 庄 司 達 司(兵 庫) . . .

- 完1位175 東 隆(青 森) 17・15・4
 完2位 29 石 山 保 幸(栃 木) 17・15・8
 完3位101 小 松 清 視(長 野) 17・17・1

- 4組
 (白) 169 細 越 真 夫(青 森) . . .
 (赤) 75 富 坂 実(東 京) . . .
 (青) 6 鈴 木 隆 夫(北 海 道) . . .
 (黄) 32 川 崎 不 二 夫(栃 木) . . .
 (緑) 80 山 後 富 次 男(神 奈 川) . . .
 (橙) 109 黒 木 秀 夫(静 岡) . . .
 (黒) 50 長 谷 川 宏(茨 城) . . .
 (白赤) 91 仲 山 甲 一(山 梨) . . .
 (白青) 99 大 塚 博 文(長 野) . . .
 (白緑)127 野 村 忠 旦(京 都) . . .
 (白黒)142 桑 原 憲 一(兵 庫) . . .
 (黄赤) 28 鈴 木 好 平(福 島) . . .
 (黄青) 13 小 笠 原 勝 成(岩 手) . . .

- 完1位 99 大 塚 博 文(長 野) 17・11・3
 完2位 13 小 笠 原 勝 成(岩 手) 17・14・8
 完3位 6 鈴 木 隆 夫(北 海 道) 17・37・6

- 補 欠 分 秒
 () 174 田 名 部 和 彦(青 森) . . .
 () 142 桑 原 憲 一(兵 庫) . . .
 () 104 青 木 千 博(長 野) . . .
 () 89 小 林 充(山 梨) . . .
 () 78 伊 賀 静 雄(東 京) . . .
 () 47 木 内 俊 一 郎(茨 城) . . .
 () 9 西 本 政 司(北 海 道) . . .

決 勝 26日 雪

- (気温-0.7氷温-5.1 風向 北西 風速2.0 11時40分)
 (白) 170 山 口 宏 道(青 森) . . .
 (赤) 78 伊 賀 静 雄(東 京) . . .
 (青) 9 西 本 政 司(北 海 道) . . .
 (黄) 100 鮎 沢 正 弘(長 野) . . .
 (緑) 8 熊 田 悦 道(北 海 道) . . .
 (橙) 31 齊 藤 久 雄(栃 木) . . .
 (黒) 29 石 山 保 幸(栃 木) . . .
 (白赤)175 東 隆(青 森) . . .
 (白青)101 小 松 清 視(長 野) . . .
 (白緑) 99 大 塚 博 文(長 野) . . .
 (白黒) 13 小 笠 原 勝 成(岩 手) . . .
 (黄赤) 6 鈴 木 隆 夫(北 海 道) . . .

順位	氏 名	所 属	時 間	得 点
1	大 塚 博 文	長 野	16・02・5	8
2	石 山 保 幸	栃 木	16・02・5	7
3	鮎 沢 正 弘	長 野	16・02・7	6
4	小 笠 原 勝 成	岩 手	タイムなし	5
5	齊 藤 久 雄	栃 木	ク	4
6	小 松 清 視	長 野	ク	3
7	東 隆	青 森	ク	2
8	伊 賀 静 雄	東 京	ク	1

2,000Mリレー

シングル
トラック
日本記録 2分45秒0 長野(出嶋,長岡,平手,阿部)
1970第25回大会(浅間)
大会記録 2分45秒0 長野(出嶋,長岡,平手,阿部)
1970第25回大会(浅間)

予 選(4組2位) 26日 雪

- (気温0.4 氷温-4.9 風向西 風速1.4 9時30分)
 1組
 (白) 北海道○2 東 出 正 博 ○1 西 本 日 出 雄
 ○3 金 子 篤 博 ○4 早 川 正 人
 5 辻 正 敏 9 西 本 政 司
 (青) 茨 城○41 飯 島 秀 徳 ○42 木 内 弘 行
 ○43 山 田 輝 男 ○44 鈴 木 安 博
 48 高 橋 敏 51 尾 上 昭
 (黄) 神 奈 川○84 関 戸 康 文 ○82 杉 浦 宏
 80 山 後 富 次 男 ○79 佐 藤 広 幸
 81 中 戸 川 勇 ○83 島 貫 真 一
 (緑) 京 都○128 高 須 康 友 ○130 松 井 博 雅
 ○129 竹 内 勇 治 ○125 下 坊 和 正
 127 野 村 忠 旦
 (橙) 宮 城○19 赤 間 弘 記 ○20 木 村 民 一 郎
 ○21 佐 藤 光 一 ○22 阿 部 良 勝
 23 今 野 孝 則

- 1位 北 海 道 () 2・53・0
 2位 神 奈 川 () 2・57・5

- 2組
 (白) 東 京 68 前 田 睦 彦 ○70 井 上 敏 隆
 ○73 佐 々 木 雅 憲 ○67 米 倉 平 一
 71 藤 田 寛 一 ○72 石 田 仁
 (赤) 千 葉○53 武 田 庄 司 ○54 石 川 哲 男
 ○55 日 野 杉 満 ○56 牧 信
 52 前 嶋 孝 57 鈴 木 博
 (青) 群 馬○35 湯 本 秀 雄 ○36 門 倉 千 真 喜
 ○37 松 村 操 ○40 齊 藤 正 志
 38 関 口 好 昭 39 寺 島 惟 孝
 (黄) 山 梨○95 出 嶋 民 雄 92 三 井 義 一
 ○86 長 田 照 正 ○93 大 輪 敏
 ○94 田 中 四 郎 90 長 久 保 武 文
 (緑) 岐 阜○124 仁 科 吉 造 ○120 鷹 見 義 輝
 ○121 中 村 広 122 丸 山 恩 弘
 ○123 青 木 茂
 (橙) 大 阪○133 中 島 敏 彦 ○132 玉 井 朗 雄
 ○135 河 本 健 司 134 梶 村 貞 男
 136 向 本 博 ○131 西 徹

- 1位 山 梨 () 2・56・0
 2位 東 京 () 2・56・1

- 3組
 (白) 長 野○96 平 手 則 男 ○97 阿 部 邦 夫
 ○103 小 林 文 典 98 畠 山 義 人
 ○102 河 西 博 100 鮎 沢 正 弘
 (赤) 青 森○173 佐 々 木 光 男 ○171 田 中 信 明
 ○176 渡 辺 哲 夫 ○172 細 田 浩
 170 山 口 宏 道 177 西 舘 良 一
 (青) 福 島○24 阿 部 力 ○25 鳩 俊 博
 ○26 村 田 悦 夫 27 渡 辺 守
 ○28 鈴 木 好 平
 (黄) 静 岡○107 鈴 木 誠 108 山 口 利 則
 110 朝 比 奈 康 雄 ○111 竹 川 忠
 ○106 松 野 勉 ○109 黒 木 秀 夫
 (緑) 熊 本○161 東 修 二 ○164 荒 木 博 幸
 ○163 中 島 薫 166 村 上 茂 久
 162 高 倉 利 孝 ○165 矢 野 宏 也

- 1位 長 野 () 2・55・9
 2位 青 森 () 3・07・3

- 4組
 (白) 愛 知○113 水 上 博 之 ○114 大 村 公 二
 ○115 西 沢 真 ○116 関 政 夫
 119 山 下 和 哉 117 浮 所 秀 雄
 (赤) 岩 手○10 杉 江 宏 司 ○14 佐 々 木 幸 雄
 ○11 川 手 武 志 ○12 赤 沢 博
 13 小 笠 原 勝 成
 (青) 栃 木○30 今 泉 一 男 ○31 齊 藤 久 雄
 ○32 川 崎 不 二 夫 ○29 石 山 保 幸
 34 久 保 純 33 小 堀 孝 司
 (黄) 埼 玉○60 関 和 雄 ○61 新 井 義 久
 ○62 長 島 明 ○66 野 沢 利 夫
 63 柳 沢 睦 治 65 若 林 伸 高
 (緑) 兵 庫○138 矢 部 雅 一 140 田 中 孝 文
 144 佐 々 木 敏 二 ○139 岡 田 三 彦
 ○137 岩 島 直 己 ○142 桑 原 憲 一

- 1位 愛 知 () 2・54・5
 2位 埼 玉 () 2・54・8

(気温-0.4 氷温-7.4 風向 北西 風速1.1 12時20分)

- (白) 北海道
(金子) (西木)
(早川) (東出)
- (赤) 神奈川県
(島貫) (佐藤)
(関戸) (杉浦)
- (青) 山梨県
(大輪) (長田)
(田中) (出嶋)
- (黄) 東京都
(佐々木) (米倉)
(井上) (石田)
- (緑) 長野県
(小林) (阿部)
(河西) (平手)
- (橙) 青森県
(渡辺) (田中)
(細田) (佐々木)
- (黒) 愛知県
(大村) (関)
(西沢) (村上)
- (白赤) 埼玉県
(長島) (新井)
(野沢) (関)

順位	県名	時 間	得点
1	北海道	2・50・7	8
2	長野	2・51・5	7
3	山梨	2・54・4	6
4	東京	2・55・4	5
5	愛知	2・55・5	4
6	埼玉	2・55・8	3
7	神奈川	2・59・2	2
8	青森	3・05・1	1

一般女子の部

500M

シングル 46秒1 齊藤幸子(長野)
トラック 1970 第25回大会 (浅間)
日本記録 46秒1 齊藤幸子(長野)
大会記録 1970 第25回大会 (浅間)

予 選 (4組4位)

(気温-3.1 氷温-6.0 風向 西南西 風速3.1 15時40分)

1組

- (白) 61 佐々木 彰子(愛知) . . .
 - (赤) 35 進藤 和子(神奈川) . . .
 - (青) 44 藤森 春美(山梨) . . .
 - (黄) 68 土屋 美知恵(岐阜) . . .
 - (緑) 48 齊藤 幸子(長野) . . .
 - (橙) 24 田上 みえ子(埼玉) . . .
 - (黒) 19 岩立 明子(群馬) . . .
 - (白赤) 79 高橋 玲子(青森) . . .
 - (白青) 2 野原 喜世美(北海道) . . .
-
- 1位 48 齊藤 幸子(長野) . 46・7
-
- 2位 2 野原 喜世美(北海道) . 47・0
-
- 3位 68 土屋 美知恵(岐阜) . 48・8
-
- 4位 19 岩立 明子(群馬) . 49・2

2組

- (白) 29 齊藤 恵理子(東京) . . .
 - (赤) 70 丸山 幸子(岐阜) . . .
 - (青) 58 水谷 公美(愛知) . . .
 - (黄) 51 篠原 たか子(長野) . . .
 - (緑) 42 宮下 千枝子(山梨) . . .
 - (橙) 3 高橋 京子(北海道) . . .
 - (黒) 80 泉山 妙子(青森) . . .
 - (白赤) 18 赤沢 信子(栃木) . . .
 - (白青) 9 石川 久美子(岩手) . . .
-
- 1位 3 高橋 京子(北海道) . 48・3
-
- 2位 51 篠原 たか子(長野) . 49・4
-
- 3位 29 齊藤 恵理子(東京) . 49・6
-
- 4位 9 石川 久美子(岩手) . 49・7

3組

- (白) 25 野原 京子(埼玉) . . .
- (赤) 20 黒岩 のり子(群馬) . . .

- (黄) 10 高野 忍(岩手) . . .
- (緑) 17 大出 和江(栃木) . . .
- (橙) 50 山岸 節子(長野) . . .
- (黒) 67 田中 さき(岐阜) . . .
- (白赤) 64 中野 恵子(愛知) . . .
- (白青) 39 小佐野 鈴美(山梨) . . .
- 1位 50 山岸 節子(長野) . 48・7

2位 17 大出 和江(栃木) . 49・6

3位 39 小佐野 鈴美(山梨) . 51・8

4位 67 田中 さき(岐阜) . 51・9

4組

- (白) 4 加藤 妙子(北海道) . . .
- (赤) 78 木村 孝子(青森) . . .
- (青) 11 佐藤 祐子(岩手) . . .
- (黄) 22 石井 とく江(群馬) . . .
- (緑) 26 牧野 実恵子(埼玉) . . .
- (橙) 31 池田 道子(東京) . . .
- (黒) 37 堀井 京子(神奈川) . . .
- (白赤) 23 福田 光恵(茨城) . . .
- (白青) 14 高橋 喜代子(宮城) . . .
- 1位 4 加藤 妙子(北海道) . 49・4
- 2位 31 池田 道子(東京) . 50・5
- 3位 78 木村 孝子(青森) . 52・6
- 4位 22 石井 とく江(群馬) . 55・2

補欠

- 80 泉山 妙子(青森) . . .
- 62 村松 もと子(愛知) . . .
- 51 篠原 たか子(長野) . . .
- 46 坂本 美佐子(山梨) . . .
- 5 日下 牧子(北海道) . . .

準 決 勝 24日 快晴

(気温-3.4 氷温-8.9 風向 南西 風速2.1 19時50分)

1組

- (白) 48 齊藤 幸子(長野) . . .
- (赤) 2 野原 喜世美(北海道) . . .
- (青) 68 土屋 美知恵(岐阜) . . .
- (黄) 19 岩立 明子(群馬) . . .
- (緑) 3 高橋 京子(北海道) . . .
- (橙) 51 篠原 たか子(長野) . . .
- (黒) 29 齊藤 恵理子(東京) . . .
- (白赤) 9 石川 久美子(岩手) . . .

1位	48 齊藤 幸子(長野)	・47・1
2位	29 齊藤 恵理子(東京)	・48・5
3位	2 野原 喜世美(北海道)	・48・6
4位	51 篠原 たか子(長野)	・48・7

2組

(白)	50 山岸 節子(長野)	・
(赤)	17 大出 和江(栃木)	・
(青)	39 小佐野 鈴美(山梨)	・
(黄)	67 田中 さき(岐阜)	・
(緑)	4 加藤 妙子(北海道)	・
(橙)	31 池田 道子(東京)	・
(黒)	78 木村 孝子(青森)	・
(白赤)	22 石井 とく江(群馬)	・
1位	50 山岸 節子(長野)	・47・8
2位	17 大出 和江(栃木)	・48・1
3位	31 池田 道子(東京)	・49・6
4位	78 木村 孝子(青森)	・49・7

決 勝 25日 晴
(気温3.0 氷温-3.2 風向西北西 風速2.4 15時20分)

(白)	48 齊藤 幸子(長野)	・
(赤)	29 齊藤 恵理子(東京)	・
(青)	2 野原 喜世美(北海道)	・
(黄)	51 篠原 たか子(長野)	・
(緑)	50 山岸 節子(長野)	・
(橙)	17 大出 和江(栃木)	・
(黒)	31 池田 道子(東京)	・
(白赤)	78 木村 孝子(青森)	・

順位	氏名	所属	時間	得点
1	齊藤 幸子	長野	・48・0	8
2	野原 喜世美	北海道	・49・0	7
3	山岸 節子	長野	・49・1	6
4	齊藤 恵理子	東京	・49・2	5
5	大出 和江	栃木	・49・3	4
6	篠原 たか子	長野	・50・4	3
7	木村 孝子	青森	・51・0	2
8	池田 道子	東京	・66・1	1

1,000M

シングルトラック 1分33秒9 齊藤 幸子(長野)
日本記録 1970 第25回大会 (浅間)
大会記録 1分33秒9 齊藤 幸子(長野)
1970 第25回大会 (浅間)

予 選 (4組4位) 24日 雪
(気温-3.1 氷温-6.0 風向西南西 風速3.1 17時35分)

1組

(白)	62 村松 もと子(愛知)	・
(赤)	2 野原 喜世美(北海道)	・
(青)	77 後村 敬子(青森)	・
(黄)	17 大出 和江(栃木)	・
(緑)	24 田上 みえ子(埼玉)	・
(橙)	29 齊藤 恵理子(東京)	・
(黒)	36 浅川 清美(神奈川)	・
(白赤)	43 進藤 由美子(山梨)	・
(白青)	48 齊藤 幸子(長野)	・
(白緑)	71 浅井 孝子(岐阜)	・
1位	48 齊藤 幸子(長野)	1・39・9
2位	2 野原 喜世美(北海道)	1・40・2
3位	29 齊藤 恵理子(東京)	1・42・0
4位	17 大出 和江(栃木)	1・42・2

2組

(白)	4 加藤 妙子(北海道)	・
(赤)	11 佐藤 祐子(岩手)	・
(青)	19 岩立 明子(群馬)	・
(黄)	25 野原 京子(埼玉)	・
(緑)	33 鈴木 アヤ子(東京)	・
(橙)	37 堀井 京子(神奈川)	・
(黒)	51 篠原 たか子(長野)	・
(白赤)	70 丸山 幸子(岐阜)	・
(白青)	59 村松 正子(愛知)	・
(白緑)	46 坂本 美佐子(山梨)	・
1位	70 丸山 幸子(岐阜)	1・41・9
2位	4 加藤 妙子(北海道)	1・41・9
3位	51 篠原 たか子(長野)	1・42・0
4位	46 坂本 美佐子(山梨)	1・43・1

3組

(白)	5 日下 牧子(北海道)	・
(赤)	79 高橋 玲子(青森)	・
(青)	10 高野 忍(岩手)	・
(黄)	26 牧野 実恵子(埼玉)	・
(緑)	20 黒岩 のり子(群馬)	・

(黒)	35 進藤 和子(神奈川)	・
(白赤)	15 大出 淑子(栃木)	・
(白青)	72 松本 孝子(福岡)	・
(白緑)	14 高橋 喜代子(宮城)	・

1位	15 大出 淑子(栃木)	1・40・7
2位	5 日下 牧子(北海道)	1・40・9
3位	35 進藤 和子(神奈川)	1・44・5
4位	79 高橋 玲子(青森)	1・45・8

4組

(白)	78 木村 孝子(青森)	・
(赤)	9 石川 久美子(岩手)	・
(青)	16 佐藤 和子(栃木)	・
(黄)	21 石原 ひとみ(群馬)	・
(緑)	44 藤森 春美(山梨)	・
(橙)	50 山岸 節子(長野)	・
(黒)	68 土屋 美知恵(岐阜)	・
(白赤)	23 福田 光恵(茨城)	・
(白青)	64 中野 恵子(愛知)	・

決 勝 26日 雪
(気温0.6 氷温-3.9 風向北 風速2.0 11時05分)

1位	50 山岸 節子(長野)	1・41・2
2位	68 土屋 美知恵(岐阜)	1・41・7
3位	44 藤森 春美(山梨)	1・41・7
4位	16 佐藤 和子(栃木)	1・42・5

補欠

81 佐々木 信枝(青森)	・
67 田中 さき(岐阜)	・
58 水谷 公美(愛知)	・
51 篠原 たか子(長野)	・
40 田中 和子(山梨)	・
3 高橋 京子(北海道)	・

準 決 勝 25日 晴
(気温2.0 氷温-5.6 風向西 風速2.1 10時30分)

1組

(白)	48 齊藤 幸子(長野)	・
(赤)	2 野原 喜世美(北海道)	・
(青)	29 齊藤 恵理子(東京)	・
(黄)	17 大出 和江(栃木)	・
(緑)	70 丸山 幸子(岐阜)	・
(橙)	4 加藤 妙子(北海道)	・
(黒)	51 篠原 たか子(長野)	・
(白赤)	46 坂本 美佐子(山梨)	・
1位	48 齊藤 幸子(長野)	1・39・5

2位	17 大出 和江(栃木)	1・41・1
3位	4 加藤 妙子(北海道)	1・41・2
4位	29 齊藤 恵理子(東京)	1・41・3

2組

(白)	15 大出 淑子(栃木)	・
(赤)	5 日下 牧子(北海道)	・
(青)	35 進藤 和子(神奈川)	・
(黄)	79 高橋 玲子(青森)	・
(緑)	50 山岸 節子(長野)	・
(橙)	68 土屋 美知恵(岐阜)	・
(黒)	44 藤森 春美(山梨)	・
(白赤)	16 佐藤 和子(栃木)	・
1位	68 土屋 美知恵(岐阜)	1・43・1
2位	50 山岸 節子(長野)	1・43・3
3位	5 日下 牧子(北海道)	1・43・4
4位	16 佐藤 和子(栃木)	1・43・5

決 勝 26日 雪
(気温0.6 氷温-3.9 風向北 風速2.0 11時05分)

(白)	48 齊藤 幸子(長野)	・
(赤)	17 大出 和江(栃木)	・
(青)	4 加藤 妙子(北海道)	・
(黄)	29 齊藤 恵理子(東京)	・
(緑)	68 土屋 美知恵(岐阜)	・
(橙)	50 山岸 節子(長野)	・
(黒)	5 日下 牧子(北海道)	・
(白赤)	16 佐藤 和子(栃木)	・

順位	氏名	所属	時間	得点
1	齊藤 幸子	長野	1・44・5	8
2	山岸 節子	長野	1・45・0	7
3	大出 和江	栃木	1・45・4	6
4	加藤 妙子	北海道	1・45・4	5
5	齊藤 恵理子	東京	1・45・5	4
6	土屋 美知恵	岐阜	1・45・6	3
7	日下 牧子	北海道	1・45・6	2
8	佐藤 和子	栃木	1・46・7	1

3,000M

シングルトラック 4分50秒3 井出かなめ(長野)
日本記録 1970 第25回大会 (浅間)

有賀 秋子(岐阜)
1970 (〃) 〃

大会記録 4分50秒3 井出かなめ(長野)
1970 第25回大会 (浅間)

有賀 秋子(岐阜)
1970 (〃) 〃

予選(3組4位) 23日雪

(気温-3.2氷温-7.4 風向西北西 風速2.2 17時30分)

1組

- (白) 1 田口 恵美子(北海道) . .
- (赤) 76 大南 優子(青森) . .
- (青) 12 小笠原 美枝子(岩手) . .
- (黄) 22 石井 とく江(群馬) . .
- (緑) 16 佐藤 和子(栃木) . .
- (橙) 27 伊藤 秀美(埼玉) . .
- (黒) 32 鷹野 妙子(東京) . .
- (白赤) 38 渡辺 満知子(神奈川) . .
- (白青) 45 今村 恵美子(山梨) . .
- (白緑) 63 佐々木 永江(愛知) . .
- (白黒) 66 小池 もと子(岐阜) . .

- 完1位 27 伊藤 秀美(埼玉) 5・20・1
- 完2位 52 乾川 真知子(長野) 5・20・2
- 完3位 32 鷹野 妙子(東京) 5・50・4
- 完4位 1 田口 恵美子(北海道) 5・51・0

2組

- (白) 8 大井 菜々子(北海道) . .
- (赤) 74 福岡 憲子(青森) . .
- (青) 13 佐々木 京子(岩手) . .
- (黄) 18 赤沢 信子(栃木) . .
- (緑) 33 鈴木 アヤ子(東京) . .
- (橙) 59 村松 正子(愛知) . .
- (黒) 69 高村 豊子(岐阜) . .
- (白赤) 53 伊東 千恵子(長野) . .
- (白青) 47 茅野 尚子(山梨) . .
- (白緑) 72 松本 孝子(福岡) . .
- (白黒) 73 中村 真理子(長崎) . .

- 完1位 74 福岡 憲子(青森) 5・36・6
- 完2位 8 大井 菜々子(北海道) 5・36・6
- 完3位 69 高村 豊子(岐阜) 5・36・8
- 完4位 53 伊東 千恵子(長野) 5・36・8

3組

- (白) 60 杉浦 久美子(愛知) . .

- (赤) 65 有賀 秋子(岐阜) . .
- (青) 54 鷹野 啓子(長野) . .
- (黄) 41 小林 よし子(山梨) . .
- (緑) 36 浅川 清美(神奈川) . .
- (橙) 34 小須田 礼子(東京) . .
- (黒) 21 石原 ひとみ(群馬) . .
- (白赤) 24 長田 良子(埼玉) . .
- (白青) 15 大出 淑子(栃木) . .
- (白緑) 75 根城 ゆき(青森) . .
- (白黒) 7 佐藤 和子(北海道) . .

- 完1位 24 長田 良子(埼玉) 5・36・7
- 完2位 65 有賀 秋子(岐阜) 5・36・9
- 完3位 7 佐藤 和子(北海道) 5・37・4
- 4位 75 根城 ゆき(青森) タイムなし

補欠

- 80 泉山 妙子(青森) . .
- 71 浅井 孝子(岐阜) . .
- 61 佐々木 彰子(愛知) . .
- 55 新津 三枝子(長野) . .
- 42 宮下 千枝子(山梨) . .
- 8 大井 菜々子(北海道) . .

決勝 24日雪

(気温-3.1氷温-6.0 風向西南西 風速3.1 16時55分)

- (白) 27 伊藤 秀美(埼玉) . .
- (赤) 52 乾川 真知子(長野) . .
- (青) 32 鷹野 妙子(東京) . .
- (黄) 1 田口 恵美子(北海道) . .
- (緑) 74 福岡 憲子(青森) . .
- (橙) 8 大井 菜々子(北海道) . .
- (黒) 69 高村 豊子(岐阜) . .
- (白赤) 53 伊東 千恵子(長野) . .
- (白青) 24 長田 良子(埼玉) . .
- (白緑) 65 有賀 秋子(岐阜) . .
- (白黒) 7 佐藤 和子(北海道) . .
- (黄赤) 75 根城 ゆき(青森) . .

順位	氏名	所属	時間	得点
1	乾川 真知子	長野	5・04・5	8
2	有賀 秋子	岐阜	5・05・0	7
3	伊藤 秀美	埼玉	5・05・3	6
4	鷹野 妙子	東京	5・05・4	5
5	田口 恵美子	北海道	タイムなし	4
6	長田 良子	埼玉	〃	3
7	高村 豊子	岐阜	〃	2
8	大井 菜々子	北海道	〃	1

完
完
完
完
完
完
完

5,000M

シングルトラック 8分32秒5 小池 里美(長野)
日本記録 1970 第25回大会 (浅間)

大会記録 8分32秒5 小池 里美(長野)
1970 第25回大会 (浅間)

予選(2組6位) 25日晴

(気温2.0氷温-5.6 風向西 風速2.1 11時00分)

1組

- (白) 27 伊藤 秀美(埼玉) . .
- (赤) 47 茅野 尚子(山梨) . .
- (青) 69 高村 豊子(岐阜) . .
- (黄) 66 小池 もと子(岐阜) . .
- (緑) 63 佐々木 永江(愛知) . .
- (橙) 41 小林 よし子(山梨) . .
- (黒) 52 乾川 真知子(長野) . .
- (白赤) 54 鷹野 啓子(長野) . .
- (白青) 32 鷹野 妙子(東京) . .
- (白緑) 75 根城 ゆき(青森) . .
- (白黒) 1 田口 恵美子(北海道) . .
- (黄赤) 13 佐々木 京子(岩手) . .
- (黄青) 7 佐藤 和子(北海道) . .

- 完1位 52 乾川 真知子(長野) 8・44・8
- 完2位 27 伊藤 秀美(埼玉) 8・44・9
- 完3位 1 田口 恵美子(北海道) 8・47・3
- 完4位 7 佐藤 和子(北海道) 9・28・2

5位 32 鷹野 妙子(東京) タイムなし

6位 54 鷹野 啓子(長野) 〃

2組

- (白) 6 前田 広子(北海道) . .
- (赤) 74 福岡 憲子(青森) . .
- (青) 76 大南 優子(青森) . .
- (黄) 12 小笠原 美枝子(岩手) . .
- (緑) 45 今村 恵美子(山梨) . .
- (橙) 28 長田 良子(埼玉) . .
- (黒) 34 小須田 礼子(東京) . .
- (白赤) 38 渡辺 満知子(神奈川) . .
- (白青) 31 池田 道子(東京) . .
- (白緑) 65 有賀 秋子(岐阜) . .
- (白黒) 73 中村 真理子(長崎) . .
- (黄赤) 60 杉浦 久美子(愛知) . .
- (黄青) 53 伊東 千恵子(長野) . .

- 完1位 65 有賀 秋子(岐阜) 9・13・1
- 完2位 28 長田 良子(埼玉) 9・13・1
- 3位 53 伊東 千恵子(長野) 9・15・6
- 4位 45 今村 恵美子(山梨) 9・15・6
- 5位 74 福岡 憲子(青森) 9・15・8
- 6位 76 大南 優子(青森) 9・15・9

補欠

- 77 後村 敬子(青森) . .
- 56 佐々木 文子(長野) . .
- 43 進藤 由美子(山梨) . .
- 8 大井 菜々子(北海道) . .

決勝 26日雪

(気温1.1氷温-4.1 風向西北西 風速0.3 10時30分)

- (白) 52 乾川 真知子(長野) . .
- (赤) 27 伊藤 秀美(埼玉) . .
- (青) 1 田口 恵美子(北海道) . .
- (黄) 7 佐藤 和子(北海道) . .
- (緑) 32 鷹野 妙子(東京) . .
- (橙) 54 鷹野 啓子(長野) . .
- (黒) 65 有賀 秋子(岐阜) . .
- (白赤) 28 長田 良子(埼玉) . .
- (白青) 53 伊東 千恵子(長野) . .
- (白緑) 45 今村 恵美子(山梨) . .
- (白黒) 74 福岡 憲子(青森) . .
- (黄赤) 76 大南 優子(青森) . .

順位	氏名	所属	時間	得点
1	田口 恵美子	北海道	8・40・2	8
2	有賀 秋子	岐阜	8・40・3	7
3	伊藤 秀美	埼玉	8・40・4	6
4	長田 良子	埼玉	8・42・0	5
5	鷹野 妙子	東京	8・44・5	4
6	乾川 真知子	長野	タイムなし	3
7	伊東 千恵子	長野	〃	2
8	大南 優子	青森	〃	1

完
完
完
完
完
完

2,000リレー

シングルトラック 3分05秒4 長野(西本, 中条, 山岸, 斉藤)
 日本記録 1970 第25回大会 (浅間)
 大会記録 3分05秒4 長野(西本, 中条, 山岸, 斉藤)
 1970 第25回大会 (浅間)

予選(2組4位)

26日雪

(気温-0.6氷温-5.5 風向西南西 風速1.3 8時30分)

1組

- (白) 北海道 1 田口恵美子 ○2 野原喜代美
- 3 高橋京子 ○4 加藤妙子
- 5 日下牧子 8 大井菜々子
- (赤) 栃木 ○15 大出淑子 ○16 佐藤和子
- 17 大出和江 ○18 赤沢信子
- (青) 群馬 ○19 岩立明子 ○20 黒岩のり子
- 21 石原ひとみ ○22 石井とく江
- (黄) 愛知 ○58 水谷公美 ○59 村松正子
- 63 佐々木永江 ○64 中野恵子
- 62 村松もと子 61 佐々木彰子
- (緑) 青森 ○78 木村孝子 79 高橋玲子
- 76 大南優子 ○75 根城ゆき
- 74 福岡憲子 81 佐々木信枝
- (橙) 岩手 ○9 石川久美子 13 佐々木京子
- 10 高野忍 ○12 小笠原美枝子
- 11 佐藤祐子

- 1位 北海道 () 3・17・8
- 2位 青森 () 3・25・0
- 3位 群馬 () 3・25・3
- 4位 栃木 () 3・26・4

2組

- (白) 長野 ○48 斉藤幸子 49 西本三恵子
- 50 山岸節子 ○52 乾川真知子
- 51 篠原たか子 57 篠原あけみ
- (赤) 岐阜 ○68 土屋美知恵 66 小池もと子
- 69 高村豊子 ○65 有賀秋子
- 70 丸山幸子 71 浅井孝子
- (青) 東京 ○32 鷹野妙子 ○29 斉藤恵理子
- 33 鈴木アヤ子 30 小野沢良子
- 31 池田道子 34 小須田礼子
- (黄) 埼玉 ○24 田上みえ子 ○25 野原京子
- 26 牧野実恵子 ○27 伊藤秀美
- 28 長田良子
- (緑) 山梨 ○39 小佐野鈴美 ○40 田中和子
- 42 宮下千枝子 43 進藤由美子
- 45 今村恵美子 ○44 藤森春美
- (橙) 神奈川 ○36 浅川清美 ○35 進藤和子

○37 堀井京子 ○38 渡辺満知子

- 1位 岐阜 阜 () 3・16・2
- 2位 山梨 () 3・18・2
- 3位 埼玉 () 3・23・5
- 4位 東京 () 3・25・9

決勝

26日雪

(気温0.6 氷温-6.3 風向北西 風速2.0 12時00分)

- (白) 北海道 (高橋) (日下)
- (加藤) (野原)
- (赤) 青森県 (大南) (木村)
- (根城) (福岡)
- (青) 群馬県 (石井) (石原)
- (黒岩) (岩立)
- (黄) 栃木県 (佐藤(和)) (大出(和))
- (赤沢) (大出(淑))
- (緑) 岐阜県 (土屋) (高村)
- (丸山) (有賀)
- (橙) 山梨県 (田中) (小佐野)
- (藤森) (今村)
- (黒) 埼玉県 (野原) (伊藤)
- (田上) (長田)
- (白赤) 東京都 (池田) (鈴木)
- (斉藤) (鷹野)

順位	県名	時間	得点
1	北海道	3・15・3	8
2	山梨県	3・15・6	7
3	東京都	3・16・0	6
4	埼玉県	3・16・3	5
5	青森県	3・27・5	4
6	群馬県	3・30・4	3
7	栃木県	3・31・9	2
8	岐阜県	失格	

高校男子

500M

シングルトラック 40秒0 出嶋民雄(立大) 1970
 ック日本記録 (浅間) 第19回長野総合体育大会
 阿部邦夫(ニッセイ) 1970
 ("") ("")
 大会記録 42秒2 早川正人(北海道) 1970
 第25回大会(浅間)

予選(8組2位)

24日雪

(水温-3.1氷温-6.0 風向西南西 風速3.1 15時45分)

1組

- (白) 142 山田隆(青森) . .
- (赤) 51 黒沢利一(埼玉) . .
- (青) 89 平田泰博(静岡) . .
- (黄) 138 矢野博士(鹿児島) . .
- (緑) 77 佐藤正明(長野) . .
- (橙) 116 今村圭三(広島) . .
- (黒) 112 堺紀夫(和歌山) . .
- (白赤) 121 佐々木寛(香川) . .
- (白青) 123 武田秀樹(愛媛) . .
- 1位 77 佐藤正明(長野) . 43・5

- 2位 142 山田隆(青森) . 44・9

2組

- (白) 56 川上隆史(東京) . .
- (赤) 100 宮川洋(岐阜) . .
- (青) 93 大竹正美(愛知) . .
- (黄) 71 牛田武士(山梨) . .
- (緑) 127 柴田孝一(福岡) . .
- (橙) 131 三山繁(長崎) . .
- (黒) 107 下坊正幸(京都) . .
- (白赤) 1 山口英敏(北海道) . .
- (白青) 20 武藤隆一(宮城) . .
- 1位 71 牛田武士(山梨) . 43・5

- 2位 1 山口英敏(北海道) . 44・1

3組

- (白) 78 伊藤勇(長野) . .
- (赤) 137 永野剛英(鹿児島) . .
- (青) 75 小山田隆(山梨) . .
- (黄) 12 小野高司(岩手) . .
- (緑) 37 川田正(群馬) . .
- (橙) 26 佐藤紫朗(福島) . .
- (黒) 33 五十嵐雄二(栃木) . .

- (白赤) 91 近藤総一郎(静岡) . .
- (白青) 46 高橋則夫(茨城) . .
- 1位 78 伊藤勇(長野) . 43・9

- 2位 37 川田正(群馬) . 44・1

4組

- (白) 124 御手洗孝(愛媛) . .
- (赤) 94 近藤正司(愛知) . .
- (青) 59 金本竜太(東京) . .
- (黄) 145 佐々木芳樹(青森) . .
- (緑) 99 今井茂夫(岐阜) . .
- (橙) 119 川口浩一郎(広島) . .
- (黒) 50 斉藤敏(埼玉) . .
- (白赤) 13 富永博(岩手) . .
- 1位 154 佐々木芳樹(青森) . 45・5

- 2位 13 富永博(岩手) . 47・7

5組

- (白) 132 園田正敏(長崎) . .
- (赤) 28 半澤定男(福島) . .
- (青) 21 内海剛(宮城) . .
- (黄) 65 武田哲彦(神奈川) . .
- (緑) 47 塩沢政幸(茨城) . .
- (橙) 2 菅原賢一(北海道) . .
- (黒) 38 松下潤一(群馬) . .
- (白赤) 31 柏木和男(栃木) . .
- 1位 31 柏木和男(栃木) . 44・0

- 2位 2 菅原賢一(北海道) . 44・2

6組

- (白) 52 逸見修(埼玉) . .
- (赤) 58 奥野正人(東京) . .
- (青) 25 榛葉国雄(福島) . .
- (黄) 66 梶浦和朗(山梨) . .
- (緑) 48 坂從英雄(茨城) . .
- (橙) 39 松村英(群馬) . .
- (黒) 125 松岡邦男(愛媛) . .
- (白赤) 36 竹沢真悟(栃木) . .

- 1位 66 梶浦和朗(山梨) . 44・3

- 2位 58 奥野正人(東京) . 44・4

- 7 組
- (白) 3 杉本和洋(北海道) . . .
 - (赤) 134 芦塚秀明(長崎) . . .
 - (青) 139 井上達也(鹿児島) . . .
 - (黄) 113 矢野昌美(和歌山) . . .
 - (緑) 146 上村和志雄(青森) . . .
 - (橙) 97 山本節男(愛知) . . .
 - (黒) 101 鈴木正昭(岐阜) . . .
 - (白赤) 111 長村喜隆(京都) . . .
-
- 1 位 146 上村和志雄(青森) . 4 5 . 5
-
- 2 位 3 杉本和洋(北海道) . 4 5 . 6

- 8 組
- (白) 122 山白毅(香川) . . .
 - (赤) 14 高屋敷孝夫(岩手) . . .
 - (青) 120 田中隆義(広島) . . .
 - (黄) 22 伊藤義文(宮城) . . .
 - (緑) 79 柳沢道夫(長野) . . .
 - (橙) 130 牟田俊一(福岡) . . .
 - (黒) 114 吉田俊明(岡山) . . .
 - (白赤) 92 外川勇(静岡) . . .
-
- 1 位 79 柳沢道夫(長野) . 4 6 . 2
-
- 2 位 14 高屋敷孝夫(岩手) . 4 6 . 7

- 補欠
- 143 金浜操(青森) . . .
 - 98 本多隆康(愛知) . . .
 - 81 小池和己(長野) . . .
 - 70 宮沢隆(山梨) . . .
 - 59 金本竜太(東京) . . .
 - 41 福島秀人(群馬) . . .
 - 34 黒木啓二(栃木) . . .
 - 4 阿部義紀(北海道) . . .

- 準決勝(2組4位)** 24日快晴
(気温-3.4 氷温-8.9 風向南西 風速2.1 20時00分)
- 1 組
- (白) 77 佐藤正明(長野) . . .
 - (赤) 142 山田隆(青森) . . .
 - (青) 71 牛田武士(山梨) . . .
 - (黄) 1 山口英敏(北海道) . . .
 - (緑) 78 伊藤勇(長野) . . .
 - (橙) 37 川田正(群馬) . . .
 - (黒) 145 佐々木芳樹(青森) . . .
 - (白赤) 13 富永博(岩手) . . .

- 1 位 71 牛田武士(山梨) . 4 2 . 9
- 2 位 1 山口英敏(北海道) . 4 3 . 0
- 3 位 78 伊藤勇(長野) . 4 3 . 1
- 4 位 37 川田正(群馬) . 4 3 . 2

- 2 組
- (白) 31 柏木和男(栃木) . . .
 - (赤) 2 菅原賢一(北海道) . . .
 - (青) 66 梶浦和朗(山梨) . . .
 - (黄) 58 奥野正人(東京) . . .
 - (緑) 146 上村和志雄(青森) . . .
 - (橙) 3 杉本和洋(北海道) . . .
 - (黒) 79 柳沢道夫(長野) . . .
 - (白赤) 14 高屋敷孝夫(岩手) . . .
-
- 1 位 2 菅原賢一(北海道) . 4 4 . 0
-
- 2 位 66 梶浦和朗(山梨) . 4 4 . 1
-
- 3 位 31 柏木和男(栃木) . 4 4 . 2
-
- 4 位 79 柳沢道夫(長野) . 4 4 . 3

決勝 25日晴
(気温2.3 氷温-4.3 風向西北西 風速2.2 15時25分)

- (白) 71 牛田武士(山梨) . . .
- (赤) 1 山口英敏(北海道) . . .
- (青) 78 伊藤勇(長野) . . .
- (黄) 37 川田正(群馬) . . .
- (緑) 2 菅原賢一(北海道) . . .
- (橙) 66 梶浦和朗(山梨) . . .
- (黒) 31 柏木和男(栃木) . . .
- (白赤) 79 柳沢道夫(長野) . . .

順位	氏名	所属	時間	得点
1	柏木和男	栃木	4 2 . 6	8
2	伊藤勇	長野	4 2 . 8	7
3	牛田武士	山梨	4 2 . 9	6
4	山口英敏	北海道	4 3 . 1	5
5	菅原賢一	北海道	4 3 . 3	4
6	川田正	群馬	4 3 . 4	3
7	梶浦和朗	山梨	4 4 . 8	2
8	柳沢道夫	長野	6 0 . 4	1

1,500M

シングルトラック 2分09秒0 石見嘉友(福岡)
日本記録 1970 第25回大会 (浅間)
大会記録 2分11秒0 富坂実(北海道)
1970 第25回大会 (浅間)

予選(8組2位) 24日雪
(気温-3.1 氷温-6.0 風向西南西 風速3.1 17時50分)

- 1 組
- (白) 118 林幸男(広島) . . .
 - (赤) 112 堺紀夫(和歌山) . . .
 - (青) 127 柴田孝一(福岡) . . .
 - (黄) 142 山田隆(青森) . . .
 - (緑) 79 柳沢道夫(長野) . . .
 - (橙) 123 武田秀樹(愛媛) . . .
 - (黒) 107 下坊正幸(京都) . . .
 - (白赤) 137 氷野剛英(鹿児島) . . .
 - (白青) 131 三山繁(長崎) . . .
-
- 完1 位 142 山田隆(青森) 2 . 2 2 . 1
-
- 完2 位 79 柳沢道夫(長野) 2 . 2 2 . 9

- 2 組
- (白) 93 大竹仁美(愛知) . . .
 - (赤) 101 鈴木正昭(岐阜) . . .
 - (青) 71 牛田武士(山梨) . . .
 - (黄) 89 平田泰博(静岡) . . .
 - (緑) 5 越智加津則(北海道) . . .
 - (橙) 14 高屋敷孝夫(岩手) . . .
 - (黒) 20 武藤隆一(宮城) . . .
 - (白赤) 40 黒岩正友(群馬) . . .
 - (白青) 56 川上隆史(東京) . . .
-
- 完1 位 5 越智加津則(北海道) 2 . 2 2 . 8
-
- 完2 位 71 牛田武士(山梨) 2 . 2 6 . 4

- 3 組
- (白) 34 黒木啓二(栃木) . . .
 - (赤) 144 小笠原寿(青森) . . .
 - (青) 10 星野正博(秋田) . . .
 - (黄) 26 佐藤紫朗(福島) . . .
 - (緑) 46 高橋則夫(茨城) . . .
 - (橙) 50 斉藤敏(埼玉) . . .
 - (黒) 121 佐々木寛(香川) . . .
 - (白赤) 124 御手洗孝(愛媛) . . .
 - (白青) 140 玉城康宏(鹿児島) . . .
-
- 完1 位 34 黒木啓二(栃木) 2 . 2 9 . 4
-
- 完2 位 26 佐藤紫朗(福島) 2 . 3 3 . 8

- 4 組
- (白) 13 富永博(岩手) . . .
 - (赤) 132 園田正敏(長崎) . . .
 - (青) 94 近藤正司(愛知) . . .
 - (黄) 128 勝見英彦(福岡) . . .
 - (緑) 47 塩沢政幸(茨城) . . .
 - (橙) 21 内海剛(宮城) . . .
 - (黒) 3 杉本和洋(北海道) . . .
 - (白赤) 90 小林泉(静岡) . . .
-
- 完1 位 94 近藤正司(愛知) 2 . 2 5 . 9
-
- 完2 位 3 富永博(岩手) 2 . 2 7 . 2

- 5 組
- (白) 78 伊藤勇(長野) . . .
 - (赤) 76 原田桂(山梨) . . .
 - (青) 114 吉田俊明(岡山) . . .
 - (黄) 51 黒沢利一(埼玉) . . .
 - (緑) 36 竹沢真悟(栃木) . . .
 - (橙) 28 半沢定男(福島) . . .
 - (黒) 37 川田正(群馬) . . .
 - (白赤) 119 川口浩一郎(広島) . . .
 - (白青) 102 度会正彦(岐阜) . . .
-
- 完1 位 78 伊藤勇(長野) 2 . 2 3 . 1
-
- 完2 位 76 原田桂(山梨) 2 . 2 3 . 1

- 6 組
- (白) 65 武田哲彦(神奈川) . . .
 - (赤) 146 上村和志雄(青森) . . .
 - (青) 57 飯田邦雄(東京) . . .
 - (黄) 80 小池小五郎(長野) . . .
 - (緑) 92 外川勇(静岡) . . .
 - (橙) 134 芦塚秀明(長崎) . . .
 - (黒) 130 牟田俊一(福岡) . . .
 - (白赤) 141 家村弘人(鹿児島) . . .
 - (白青) 98 本多隆康(愛知) . . .
-
- 完1 位 146 上村和志雄(青森) 2 . 2 0 . 6
-
- 完2 位 80 小池小五郎(長野) 2 . 2 0 . 8

- 7 組
- (白) 66 梶浦和朗(山梨) . . .
 - (赤) 136 吉住信雄(熊本) . . .
 - (青) 1 山口英敏(北海道) . . .
 - (黄) 11 渡部博(秋田) . . .
 - (緑) 52 逸見修(埼玉) . . .
 - (橙) 42 小坂橋辰男(群馬) . . .

(黒) 22 伊藤 義文(宮城) . . .
 (白赤) 125 松岡 邦男(愛媛) . . .
 (白青) 49 田口 勝彦(茨城) . . .
 完1位 1 山口 英敏(北海道) 2・32・4
 2位 66 梶浦 和朗(山梨) タイムなし

8組
 (白) 109 日高 利治(京都) . . .
 (赤) 29 早川 秀行(福島) . . .
 (青) 113 矢野 昌美(和歌山) . . .
 (黄) 15 工藤 治男(岩手) . . .
 (緑) 120 田中 隆義(広島) . . .
 (橙) 122 山白 毅(香川) . . .
 (黒) 100 宮川 洋(岐阜) . . .
 (白赤) 31 柏木 和男(栃木) . . .
 完1位 31 柏木 和男(栃木) 2・29・2
 完2位 100 宮川 洋(岐阜) 2・30・3

補欠
 143 金浜 操(青森) . . .
 99 今井 茂夫(岐阜) . . .
 97 山本 節男(愛知) . . .
 77 佐藤 正明(長野) . . .
 76 原田 桂(山梨) . . .
 57 飯田 邦雄(東京) . . .
 55 三上 武(埼玉) . . .
 38 松下 潤一(群馬) . . .
 33 五十風 雄二(栃木) . . .
 12 小野 高司(岩手) . . .
 4 阿部 義紀(北海道) . . .

準 決 勝 25日 晴
 (気温2.0 氷温-5.6 風向西 風速2.1 10時40分)

1組
 (白) 142 山田 隆(青森) . . .
 (赤) 79 柳沢 道夫(長野) . . .
 (青) 5 越智 加津則(北海道) . . .
 (黄) 71 牛田 武士(山梨) . . .
 (緑) 34 黒木 啓二(栃木) . . .
 (橙) 26 佐藤 紫朗(福島) . . .
 (黒) 94 近藤 正司(愛知) . . .
 (白赤) 3 杉本 和洋(北海道) . . .
 完1位 5 越智 加津則(北海道) 2・22・8
 完2位 71 牛田 武士(山梨) タイムなし
 3位 79 柳沢 道夫(長野) "

4位 142 山田 隆(青森) タイムなし

2組
 (白) 78 伊藤 勇(長野) . . .
 (赤) 76 原田 桂(山梨) . . .
 (青) 146 上村 和志雄(青森) . . .
 (黄) 80 小池 小五郎(長野) . . .
 (緑) 1 山口 英敏(北海道) . . .
 (橙) 66 梶浦 和朗(山梨) . . .
 (黒) 31 柏木 和男(栃木) . . .
 (白赤) 100 宮川 洋(岐阜) . . .
 完1位 31 柏木 和男(栃木) 2・21・5
 完2位 66 梶浦 和朗(山梨) 2・26・0
 完3位 1 山口 英敏(北海道) 2・35・1
 4位 78 伊藤 勇(長野) タイムなし

決 勝 26日 雪
 (気温0.6 氷温-3.9 風向北 風速2.0 10時55分)

(白) 5 越智 加津則(北海道) . . .
 (赤) 71 牛田 武士(山梨) . . .
 (青) 79 柳沢 道夫(長野) . . .
 (黄) 142 山田 隆(青森) . . .
 (緑) 31 柏木 和男(栃木) . . .
 (橙) 66 梶浦 和朗(山梨) . . .
 (黒) 1 山口 英敏(北海道) . . .
 (白赤) 78 伊藤 勇(長野) . . .

順位	氏名	所属	時間	得点
完1	越智 加津則	北海道	2・21・3	8
完2	牛田 武士	山梨	2・25・5	7
3	伊藤 勇	長野	タイムなし	6
4	柳沢 道夫	長野	"	5
5	梶浦 和朗	山梨	"	4
6	山口 英敏	北海道	"	3
7	山田 隆	青森	"	2
8	柏木 和男	栃木	"	1

5,000M

シングル 7分30秒4 石山 保幸(栃木)
 トラック 1970 第25回大会 (浅間)
 日本記録 7分35秒6 根本 茂行(北海道)
 大会記録 1970 第25回大会 (浅間)

予 選 (4組3位) 23日 雪
 (気温-3.2 氷温-8.8 風向西北西 風速2.1 18時00分)

1組
 (白) 25 榛葉 国雄(福島) . . .
 (赤) 82 依田 正(長野) . . .
 (青) 76 原田 桂(山梨) . . .
 (黄) 61 石丸 祐次(東京) . . .
 (緑) 53 坂本 真二(埼玉) . . .
 (橙) 108 梅垣 俊道(京都) . . .
 (黒) 148 中田 敏彦(青森) . . .
 (白赤) 24 多田 裕一(宮城) . . .
 (白青) 16 古館 祐之(岩手) . . .
 (白緑) 115 檜垣 義貴(広島) . . .
 (白黒) 6 千葉 真次(北海道) . . .
 (黄赤) 102 度会 正彦(岐阜) . . .
 (黄青) 90 小林 泉(静岡) . . .
 (黄黒) 95 小屋口 陽二(愛知) . . .

完1位 148 中田 敏彦(青森) 9・27・1
 完2位 6 千葉 真次(北海道) 9・27・1
 3位 82 依田 正(長野) 10・32・2

2組
 (白) 29 早川 秀行(福島) . . .
 (赤) 54 内田 健(埼玉) . . .
 (青) 62 仲村 公男(東京) . . .
 (黄) 67 山田 繁(山梨) . . .
 (緑) 42 小坂橋 辰男(群馬) . . .
 (橙) 10 星野 正博(秋田) . . .
 (黒) 30 佐藤 政治(栃木) . . .
 (白赤) 135 野原 泰夫(熊本) . . .
 (白青) 140 玉城 康宏(鹿児島) . . .
 (白緑) 149 松田 秀美(青森) . . .
 (白黒) 129 藤原 正大(福岡) . . .
 (黄赤) 17 菊池 敏明(岩手) . . .
 (黄青) 83 清沢 喜代登(長野) . . .
 (黄黒) 19 細川 高之(宮城) . . .

完1位 30 佐藤 政治(栃木) 9・21・8
 完2位 149 松田 秀美(青森) 9・21・9
 完3位 67 山田 繁(山梨) 9・33・3

3組
 (白) 35 大貫 了(栃木) . . .
 (赤) 117 松川 政昭(広島) . . .
 (青) 7 金子 邦之(北海道) . . .
 (黄) 44 新津 茂(群馬) . . .
 (緑) 109 日高 利治(京都) . . .
 (橙) 138 矢野 博士(鹿児島) . . .
 (黒) 126 黒岩 健三郎(福岡) . . .
 (白赤) 103 桃井 直人(岐阜) . . .
 (白青) 72 高村 忠久(山梨) . . .
 (白緑) 11 渡部 博(秋田) . . .
 (白黒) 15 工藤 治男(岩手) . . .
 (黄赤) 23 庄子 輝雄(宮城) . . .
 (黄青) 27 小倉 聡(福島) . . .
 (黄黒) 91 近藤 総一郎(静岡) . . .

完1位 7 金子 邦之(北海道) 9・31・1
 完2位 35 大貫 了(栃木) 9・31・2
 完3位 72 高村 忠久(山梨) 9・35・6

4組
 (白) 9 宮 正志(北海道) . . .
 (赤) 147 竹子 隆昭(青森) . . .
 (青) 84 伊藤 稔(長野) . . .
 (黄) 32 高橋 昭(栃木) . . .
 (緑) 43 坂田 嗣幸(群馬) . . .
 (橙) 55 三上 武(埼玉) . . .
 (黒) 63 田中 孝一(東京) . . .
 (白赤) 96 杉本 政隆(愛知) . . .
 (白青) 110 高橋 雅博(京都) . . .
 (白緑) 106 小坂 正俊(岐阜) . . .
 (白黒) 118 林 幸男(広島) . . .
 (黄赤) 128 勝見 英彦(福岡) . . .
 (黄青) 136 吉住 信雄(熊本) . . .
 (黄黒) 141 家村 弘人(鹿児島) . . .

完1位 32 高橋 昭(栃木) 9・34・8
 完2位 9 宮 正志(北海道) 9・35・0
 完3位 84 伊藤 稔(長野) 9・44・7

補 欠
 () 144 小笠原 寿(青森) . . .
 () 104 水野 竜夫(岐阜) . . .
 () 85 西川 健一(長野) . . .
 () 68 大輪 仁(山梨) . . .
 () 62 仲村 公男(東京) . . .

- () 40 黒岩正友(群馬) . .
- () 33 五十嵐雄二(栃木) . .
- () 18 熊谷保雄(岩手) . .
- () 9 宮正志(北海道) . .

決 勝 24日雪

(気温-3.1 氷温-6.0 風向西南西 風速3.1 17時15分)

- (白) 148 中田敏彦(青森) . .
- (赤) 6 千葉真次(北海道) . .
- (青) 82 依田正(長野) . .
- (黄) 30 佐藤政治(栃木) . .
- (緑) 149 松田秀美(青森) . .
- (橙) 67 山田繁(山梨) . .
- (黒) 7 金子邦之(北海道) . .
- (白赤) 35 大貫了(栃木) . .
- (白青) 72 高村忠久(山梨) . .
- (白緑) 32 高橋昭(栃木) . .
- (白黒) 9 宮正志(北海道) . .
- (黄赤) 84 伊藤稔(長野) . .

完
完
完
完

順位	氏名	所属	時間	得点
1	中田敏彦	青森	8・02・8	8
2	佐藤政治	栃木	8・02・8	7
3	伊藤稔	長野	8・02・9	6
4	依田正	長野	タイムなし	5
5	千葉真次	北海道	"	4
6	高村忠久	山梨	"	3
7	松田秀美	青森	"	2
8	山田繁	山梨	"	1

10.000M

シングル 15分37秒8 小松清視(長野)
トラック 日本記録 1970 第25回大会 (浅間)
大会記録 16分05秒7 佐藤尚二(北海道)
1970 第25回大会 (浅間)

予 選 (4組3位) 25日晴

(気温2.8 氷温-4.3 風向西北西 風速3.2 11時30分)

- 1組
- (白) 139 井上達也(鹿児島) . .
 - (赤) 115 檜垣義貴(広島) . .
 - (青) 86 由井英水(長野) . .
 - (黄) 67 山田繁(山梨) . .
 - (緑) 60 白井明(東京) . .
 - (橙) 53 坂本真二(埼玉) . .
 - (黒) 43 坂田嗣幸(群馬) . .
 - (白赤) 149 松田秀美(青森) . .
 - (白青) 6 千葉真次(北海道) . .
 - (白緑) 103 桃井直人(岐阜) . .
 - (白黒) 24 多田裕一(宮城) . .
 - (黄赤) 16 古舘祐之(岩手) . .

完1位 6 千葉真次(北海道) 17・09・2

完2位 67 山田繁(山梨) 17・30・6

3位 149 松田秀美(青森) 17・43・7

2組

- (白) 108 梅垣俊道(京都) . .
- (赤) 95 小屋口陽二(愛知) . .
- (青) 35 大貫了(栃木) . .
- (緑) 7 金子邦之(北海道) . .
- (橙) 85 西川建一(長野) . .
- (黒) 105 加藤敏彦(岐阜) . .
- (白赤) 17 菊池敏明(岩手) . .
- (白青) 19 細川高之(宮城) . .
- (白緑) 61 石丸祐次(東京) . .
- (白黒) 45 松村勝幸(群馬) . .

完1位 85 西川建一(長野) 17・05・7

完2位 35 大貫了(栃木) 17・06・0

完3位 7 金子邦之(北海道) 17・10・8

3組

- (白) 147 竹子隆昭(青森) . .
- (赤) 110 高橋雅博(京都) . .
- (青) 30 佐藤政治(栃木) . .
- (黄) 117 松川政昭(広島) . .

- (緑) 44 新津茂(群馬) . .
- (橙) 72 高村忠久(山梨) . .
- (黒) 64 中島秀治(東京) . .
- (白赤) 54 内田健(埼玉) . .
- (白青) 8 須田広美(北海道) . .
- (白緑) 23 庄子輝雄(宮城) . .
- (白黒) 18 熊谷保雄(岩手) . .

完1位 30 佐藤政治(栃木) 16・56・9

完2位 147 竹子隆昭(青森) 16・56・9

完3位 72 高村忠久(山梨) 17・00・4

4組

- (白) 104 水野竜夫(岐阜) . .
- (赤) 116 今村圭三(広島) . .
- (青) 126 黒岩健三郎(福岡) . .
- (黄) 96 杉本政隆(愛知) . .
- (緑) 111 長村喜隆(京都) . .
- (橙) 135 野原泰夫(熊本) . .
- (黒) 84 伊藤稔(長野) . .
- (白赤) 69 由井敏教(山梨) . .
- (白青) 148 中田敏彦(青森) . .
- (白緑) 27 小倉聡(福島) . .
- (白黒) 32 高橋昭(栃木) . .

完1位 148 中田敏彦(青森) 17・32・1

完2位 84 伊藤稔(長野) 17・32・7

3位 32 高橋昭(栃木) 18・05・6

補欠

- () 106 小坂正俊(岐阜) . .
- () 83 清沢喜代登(長野) . .
- () 73 成沢佐一(山梨) . .
- () 60 白井明(東京) . .
- () 41 福島秀人(群馬) . .
- () 8 須田広美(北海道) . .

決 勝 26日雪

(気温0.6 氷温-3.9 風向北 風速2.0 11時10分)

- (白) 6 千葉真次(北海道) . .
- (赤) 67 山田繁(山梨) . .
- (青) 149 松田秀美(青森) . .
- (黄) 85 西川建一(長野) . .
- (緑) 35 大貫了(栃木) . .
- (橙) 7 金子邦之(北海道) . .
- (黒) 30 佐藤政治(栃木) . .
- (白赤) 147 竹子隆昭(青森) . .
- (白青) 72 高村忠久(山梨) . .

- (白緑) 148 中田敏彦(青森) . .
- (白黒) 84 伊藤稔(長野) . .
- (赤黄) 32 高橋昭(栃木) . .

完
完
完
完

順位	氏名	所属	時間	得点
1	佐藤政治	栃木	16・36・2	8
2	千葉真次	北海道	16・37・3	7
3	中田敏彦	青森	16・37・4	6
4	竹子隆昭	青森	タイムなし	5
5	高村忠久	山梨	"	4
6	西川建一	長野	"	3
7	山田繁	山梨	"	2
8	金子邦之	北海道	"	1

2,000Mリレー

シングル
トラック 2分45秒0 長野(出嶋,長岡,平手,阿部)
日本記録 1970 第25回大会(浅間)
大会記録 2分53秒0 長野(小池,井出,小須田,伊藤)
1970 第25回大会(浅間)

予選(4組2位) 26日雪

(気温0.3 氷温-5.4 風向 北西 風速0.6 8時50分)

1組

(白)岩手
○14 高屋敷 孝夫 ○13 富永 博
○12 小野 高司 ○17 菊地 敏明
15 工藤 治男

(赤)京都
○107 下坊 正幸 ○109 日高 利治
○110 高橋 雅博 111 長村 喜隆
○108 梅垣 俊道

(青)長野
○81 小池 和巳 ○77 佐藤 正明
○78 伊藤 勇 79 柳沢 道夫
○87 鷹野 真二 88 唐沢 頼勝

(黄)埼玉
○50 斉藤 敏 ○51 黒沢 利一
○52 逸見 修 ○53 坂本 直二
54 内田 健 55 三上 武

(緑)愛知
○93 大竹 仁美 ○94 近藤 正司
○97 山本 節男 ○98 本多 隆康
95 小屋口 陽二 96 杉本 政隆

1位 長野() 2・59・3

2位 愛知() 3・08・7

2組

(白)茨城
○46 高橋 則夫 ○48 坂 従 英雄
○47 塩沢 政幸 ○49 田口 勝彦

(赤)青森
○146 上村 和志雄 ○142 山田 隆
○145 佐々木 芳樹 ○143 金浜 操
144 小笠原 寿 148 中田 敏彦

(青)鹿児島
○140 玉城 康宏 ○139 井上 達也
○141 家村 弘人 137 永野 剛英
○138 矢野 博士

(黄)山梨
○66 梶浦 和朗 ○67 山田 繁
70 宮沢 隆 ○71 牛田 武士
76 原田 桂 ○75 小山田 隆

(緑)広島
115 檜垣 義貴 ○116 今村 圭三
○117 松川 政昭 ○118 林 幸男
○119 川口 浩一郎 120 田中 隆義

1位 山梨() 3・00・5

2位 青森() 3・02・3

3組

(白)福岡
○127 柴田 孝一 ○126 黒岩 健三郎
○128 勝見 英彦 129 藤原 正大
○130 牟田 俊一

(赤)福島
○26 佐藤 紫朗 28 半沢 定男
○25 棒葉 国雄 ○29 早川 秀行
○27 小倉 聡

(青)静岡
○89 平田 泰博 ○90 小林 泉
○91 近藤 総一郎 ○92 外川 勇

(黄)岐阜
○100 宮川 洋 ○99 今井 茂夫
○101 鈴木 正昭 ○102 度会 正彦
103 桃井 直人 105 加藤 敏彦

(緑)北海道
○1 山口 英敏 ○2 菅原 賢一
○3 杉本 和洋 ○4 阿部 義紀
5 越智 加津則 6 千葉 真次

1位 北海道() 3・00・01

2位 岐阜() 3・03・8

4組

(白)東京
○58 奥野 正人 ○56 川上 隆史
○61 石丸 祐次 ○59 金本 竜太
57 飯田 邦男 63 田中 孝一

(赤)栃木
○31 柏木 和男 ○30 佐藤 政治
○35 大貫 了 36 竹沢 真悟
33 五十嵐 雄二 ○32 高橋 昭

(青)群馬
○37 川田 正 ○38 松下 潤一
39 松村 英 ○41 福島 秀人
○40 黒岩 正友 42 小坂橋 辰男

(黄)長崎
○131 三山 繁 ○132 園田 正敏
○134 芦塚 秀明 ○133 山上 充

(緑)宮城

○20 武藤 隆一 ○21 内海 剛
○22 伊藤 義文 24 多田 祐一
○19 細川 高之 23 庄子 輝雄

1位 栃木() 3・00・8

2位 群馬() 3・01・5

決勝 26日雪

(気温-0.6 氷温-6.3 風向 北西 風速2.0 12時10分)

(白)長野県
(小池) (伊藤)
(鷹野) (佐藤)

(赤)愛知県
(近藤) (本多)
(大竹) (山本)

(青)山梨県
(梶浦) (山田)
(小山田) (牛田)

(黄)青森県
(佐々木) (上村)
(金浜) (山田)

(緑)北海道
(菅原) (阿部)
(杉本) (山口)

(橙)岐阜県
(鈴木) (度会)
(宮川) (今井)

(黒)栃木県
(大貫) (佐藤)
(高橋) (柏木)

(白赤)群馬県
(松下) (福島)
(黒岩) (川田)

順位	県名	時間	得点
1	北海道	2・54・7	8
2	山梨県	2・55・1	7
3	長野県	2・55・4	6
4	群馬県	2・57・6	5
5	岐阜県	2・58・6	4
6	愛知県	3・03・4	3
7	栃木県	3・13・3	2
8	青森県	3・15・5	1

教 員 の 部

500M

シングル
トラック 40秒0 出嶋 民雄(高大)
日本記録 1970 第19回長野総合体育大会(浅間)
阿部 邦夫(ニッセイ)
1970 " (浅間)
大会記録 42秒4 新井 義久(埼玉)
1970 第25回大会

予 選 (4組2位) 24日 雪

(気温-3.1氷温-6.0 風向西南西 風速3.1 16時45分)

1組

(白) 11 平 智次(埼玉) . . .
(赤) 10 植 松 栄人(千葉) . . .
(青) 7 鶴 田 智之(群馬) . . .
(黄) 1 後 藤 和宏(北海道) . . .
(緑) 17 田 中 茂(長野) . . .
(橙) 20 酒 井 富造(岐阜) . . .
1位 17 田 中 茂(長野) . 4 4 . 0
2位 11 平 智次(埼玉) . 4 4 . 3

2組

(白) 2 上 田 和雄(北海道) . . .
(赤) 21 中 島 進(青森) . . .
(青) 4 瀬 川 奉道(岩手) . . .
(黄) 8 松 井 完二(群馬) . . .
(緑) 13 塚 越 高夫(神奈川) . . .
(橙) 14 高 村 文武(山梨) . . .
1位 2 上 田 和雄(北海道) . 4 5 . 6
2位 21 中 島 進(青森) . 4 6 . 4

3組

(白) 3 佐々木 宏(北海道) . . .
(赤) 5 千 葉 哲(岩手) . . .
(青) 12 福 地 富雄(埼玉) . . .
(黄) 15 日野原 和仁(山梨) . . .
(緑) 18 竹 内 和博(静岡) . . .
1位 18 竹 内 和博(静岡) . 4 6 . 4
2位 5 千 葉 哲(岩手) . 4 6 . 8

4組

(白) 22 岡 沼 光彦(青森) . . .

(青) 9 松 井 由文(群馬) . . .
(黄) 16 茅 野 巖(山梨) . . .
(緑) 19 光 岡 郁雄(岐阜) . . .
1位 16 茅 野 巖(山梨) . 4 4 . 8
2位 19 光 岡 郁雄(岐阜) . 4 4 . 9

決 勝 25日 晴

(気温3.0 氷温-3.2 風向西北西 風速2.4 15時10分)

(白) 17 田 中 茂(長野) . . .
(赤) 11 平 智次(埼玉) . . .
(青) 2 上 田 和雄(北海道) . . .
(黄) 21 中 島 進(青森) . . .
(緑) 18 竹 内 和博(静岡) . . .
(橙) 5 千 葉 哲(岩手) . . .
(黒) 16 茅 野 巖(山梨) . . .
(白赤) 19 光 岡 郁雄(岐阜) . . .

順位	氏 名	所 属	時 間	得点
1	茅 野 巖	山 梨	・ 4 4 ・ 1	8
2	田 中 茂	長 野	・ 4 4 ・ 2	7
3	千 葉 哲	岩 手	・ 4 4 ・ 5	6
4	光 岡 郁雄	岐 阜	・ 4 4 ・ 6	5
5	竹 内 和博	静 岡	・ 4 5 ・ 3	4
6	中 島 進	青 森	・ 5 5 ・ 5	3
7	平 智次	埼 玉	・ 5 6 ・ 2	2
8	上 田 和雄	北 海 道	・ 6 7 ・ 8	1

3,000M

シングル
トラック 4分47秒0 平 智次(埼玉)
日本記録 1970 第25回大会(浅間)
大会記録 4分47秒0 平 智次(埼玉)
1970 第25回大会(浅間)

予 選 (2組4位) 24日 快晴

(気温-3.7氷温-9.1 風向西南西 風速2.2 19時30分)

1組

(赤) 13 塚 越 高夫(神奈川) . . .
(青) 21 中 島 進(青森) . . .
(黄) 17 田 中 茂(長野) . . .
(橙) 1 後 藤 和宏(北海道) . . .
(黒) 7 鶴 田 智之(群馬) . . .
(白青) 11 平 智次(埼玉) . . .
(白緑) 20 酒 井 富造(岐阜) . . .
(白黒) 4 瀬 川 奉道(岩手) . . .
完1位 4 瀬 川 奉道(岩手) 4 . 5 4 . 9
完2位 17 田 中 茂(長野) 4 . 5 5 . 0
完3位 11 平 智次(埼玉) 4 . 5 5 . 3
完4位 1 後 藤 和宏(北海道) 4 . 5 5 . 8

2組

(白) 8 松 井 完二(群馬) . . .
(赤) 22 岡 沼 光彦(青森) . . .
(青) 18 竹 内 和博(静岡) . . .
(黄) 5 千 葉 哲(岩手) . . .
(緑) 2 上 田 和雄(北海道) . . .
(黒) 9 松 井 由文(群馬) . . .
(白青) 3 佐々木 宏(北海道) . . .
(白緑) 12 福 地 富雄(埼玉) . . .
(白黒) 16 茅 野 巖(山梨) . . .
完1位 16 茅 野 巖(山梨) 5 . 1 4 . 1
完2位 22 岡 沼 光彦(青森) 5 . 1 6 . 2
完3位 2 上 田 和雄(北海道) 5 . 3 1 . 5
4位 5 千 葉 哲(岩手) タイムなし

決 勝 26日 雪

(気温1.1 氷温-4.1 風向西 風速1.4 10時20分)

(白) 4 瀬 川 奉道(岩手) . . .
(赤) 17 田 中 茂(長野) . . .
(青) 11 平 智次(埼玉) . . .
(黄) 1 後 藤 和宏(北海道) . . .
(緑) 16 茅 野 巖(長野) . . .
(橙) 22 岡 沼 光彦(青森) . . .
(黒) 2 上 田 和雄(北海道) . . .
(白赤) 5 千 葉 哲(岩手) . . .

順位	氏 名	所 属	時 間	得点
1	平 智次	埼 玉	4 . 5 6 . 0	8
2	瀬 川 奉道	岩 手	4 . 5 6 . 1	7
3	茅 野 巖	山 梨	4 . 5 9 . 7	6
4	田 中 茂	長 野	5 . 0 4 . 2	5
5	後 藤 和宏	北 海 道	5 . 1 3 . 0	4
6	岡 沼 光彦	青 森	タイムなし	3
7	千 葉 哲	岩 手	"	2
8	上 田 和雄	北 海 道	"	1

スピード競

種別	鹿兒島県	熊本県	長崎県	大分県	福岡県	愛媛県	香川県	山口県	広島県	岡山県	鳥取県	兵庫県	和歌山県	大阪府	京都府	岐阜県
一般男子	500M															
	1,500M				6											
	5,000M															
	10,000M															
	2,000MR															
	計				6											
一般女子	500M															
	1,000M															3
	3,000M															9
	5,000M															7
	2,000MR															
	計															19
高校男子	500M															
	1,500M															
	5,000M															
	10,000M															
	2,000MR															4
	計															4
教員	500M															5
	3,000M															
	計															5
総計					6											28
順位					12											8

技得点表

得点(1位 8点, 以下 7・6・5・4・3・2・1点. リレーも同じ)

愛知県	静岡県	石川県	長野県	山梨県	神奈川県	東京都	埼玉県	千葉県	茨城県	群馬県	栃木県	福島県	宮城県	新潟県	山形県	岩手県	秋田県	北海道	青森県
			11	8														12	5
			7							4								11	8
			15	3							7					2			9
			17			1					11					5			2
4			7	6	2	5	3											8	1
4			57	17	2	6	3			4	18					7		31	25
			17			6					4							7	2
			15			4					7							7	
			8			5	9											5	
			5			4	11											8	1
				7		6	5			3	2							8	4
			45	7		25	25			3	13							35	7
			8	8						3	8							9	
			11	11							1							11	2
			11	4							7							4	10
			3	6							8							8	11
3			6	7						5	2							8	1
3			39	36						8	26							40	24
	4		7	8			2									6		1	3
			5	6			8									9		5	3
	4		12	14			10									15		6	6
7	4		153	74	2	31	38			15	57					22		112	62
11	13		1	3	14	7	6			10	5					9		2	4

フィギュア競技

日程表

日	リ	ク	種目	7時	8	9	10	11	12	13	14	15	16	17	18	19	20	21
	スピード	ドリ	一男					開										
	スピード	ドリ	一女					会										
23	スピード	ドリ	高女					式				①						
	スピード	ドリ	一男															
	スピード	ドリ	一女			②												
	スピード	ドリ	高女		30	②												
24	スピード	ドリ	一男		30	②												
	スピード	ドリ	一女		30	②												
	スピード	ドリ	高女		30	②												
	スピード	ドリ	高男				①											
	スピード	ドリ	一女				30											
	スピード	ドリ	高女				30											
25	ホッケー	B	一男															
	ホッケー	B	一女															
	ホッケー	B	一男															
	ホッケー	B	高女															
26	ホッケー	B	高男															

①.....第一課題を示す
 ②.....整水時間を示す

フィギュア競技

(一般男女)

コンパルソニーフィギュア課題

図型	番号	略号	係数	合計点
	No. 8 ^a b	アウトサイド・スリー RfoTbi, LbiTfo LfoTbi, RbiTfo	2	12 点
	No. 13	バックワード・インサイド・ダブル スリー RbiTfoTbi, LbiTfoTbi	3	18 点
	No. 16	バックワード・アウトサイド・ループ RboLpbo, LboLpbo	4	24 点

合計

54 点

フリースケーティング

時間 3分

4.5

54 点

最高総得点

108 点

(高校男女)

図型	番号	略号	係数	合計点
	No. 3	バックワード・アウトサイド・サークル Rbo, Lbo	2	12 点
	No. 9 ^a b	インサイド・スリー RfiTbo, LboTfi LfiTbo, RboTfi	2	12 点
	No. 15	フォワード・インサイド・ループ RfiLpfi, LfiLpfi	3	18 点

合計

42 点

フリースケーティング

2分

3.5

42 点

最高総得点

84 点

一般男子

順位	氏名	都道府県名	規定得点	自由得点	総得点	各審判席次番号					席次計	得点
						1 浅沼	2 鈴木	3 歌川	4 近江	5 駒形		
1	佐藤友美	東京	200.7	246.5	447.2	2	2	1	1	1	7	38
2	小塚嗣彦	東京	194.9	251.5	446.4	1	1	2	2	3	9	37
3	吉沢昭	東京	195.5	247.8	443.3	3	3	3	3	2	14	36
4	渡辺偉和夫	北海道	178.7	219.6	398.3	4	4	4	4	4	20	35
5	酒井康資	愛知	167.8	223.9	391.7	5	5	5	5	5	25	34
6	田中治	大阪	174.0	203.7	377.7	6	6	6	6	8	32	33
7	樋川輝樹	山梨	171.4	203.7	375.1	7	7	11	8	6	39	32
8	菊地明	北海道	160.8	209.2	370.0	10	10	8	7	7	42	31
9	白石博一	兵庫	165.6	202.3	367.9	8	8	7	11	10	44	30
10	長沼和雄	山梨	161.2	202.4	363.6	12	12	9	9	9	51	29
11	増忠雄	大阪	157.8	206.4	364.2	9	9	10	10	11	49	28
12	塩原拓	京都	160.2	197.9	358.1	11	11	12	12	12	58	27
13	一条裕邦	静岡	156.2	191.1	347.3	13	13	15	13	13	67	26
14	南忠志	北海道	150.2	186.6	336.8	14	18	16	14	15	77	25
15	菅野明	岩手	144.7	191.6	336.3	17	15	13	15	17	77	24
16	山岡隆	岩手	149.7	182.2	331.9	15	17	20	16	16	84	23
17	窪田静則	山梨	154.0	178.5	332.5	20	14	19	17	14	84	22
18	大伴隆夫	愛媛	140.3	188.4	328.7	19	16	14	18	18	85	21
19	清水哲雄	大阪	151.7	168.2	319.9	18	19	23	19	22	101	20
20	三宅雅之	京都	149.8	174.4	324.2	16	20	18	20	20	94	19
21	橋本正成	岩手	140.9	176.6	317.5	21	24	17	21	21	104	18
22	橋本憲司	愛知	143.7	168.6	312.3	22	21	27	22	19	111	17
23	中川幸男	山形	132.6	176.8	309.4	23	23	22	23	25	116	16
24	岡部秀夫	岐阜	139.6	165.5	305.1	24	22	25	24	26	121	15
25	宮田一雄	兵庫	139.8	161.8	301.6	28	25	21	28	24	126	14
26	山野裕	広島	138.6	160.9	299.5	25	27	28	26	23	129	13
27	塚田克治	兵庫	134.5	165.5	300.0	26	26	24	27	27.5	130.5	12
28	相原進	千葉	129.0	166.9	295.9	29	29	26	25	27.5	136.5	11
29	阿泉栄	埼玉	131.4	159.1	290.5	27	28	29	29	29	142	10
30	山本栄一	千葉	125.1	148.9	274.0	30	31	31	31	30	153	9
31	中山完二	岐阜	128.3	144.7	273.0	31	30	30	34	31	156	8
32	服部良一	愛知	120.8	145.6	266.4	32	32	32	30	32	158	7
33	松田貴茂	広島	115.4	133.1	248.5	33	33	33	32	34	165	6
34	秋保暁	京都	103.9	133.5	237.4	34	35	34	33	33	169	5
35	野津修三	鳥取	105.7	121.4	227.1	35	34	35	36	36	176	4
36	加藤暁雄	秋田	99.6	116.8	216.4	36	37	36	37	35	181	3
37	小笠原英昭	埼玉	103.9	117.0	220.9	37	36	37	35	37	182	2
38	速水泰広	岐阜	76.9	113.7	190.6	38	38	38	38	38	190	1

一般女子

順位	氏名	都道府県名	規定得点	自由得点	総得点	各審判員席次番号					席次計	得点
						1 木村	2 菊地	3 本村	4 川村	5 高橋		
1	吉沢春水	東京	195.6	234.8	430.4	1	1	1	1	1	5	39
2	斧田京子	東京	179.0	217.7	396.7	2	3	2	3	3	13	38
3	福井真理子	神奈川	179.7	215.0	394.7	3	5	3	2	2	15	37
4	小林幸子	東京	177.8	211.8	389.6	5	2	4	4	5	20	36
5	藤本歌子	兵庫	176.2	215.4	391.6	4	4	5	5	4	22	35
6	中西友子	兵庫	171.2	205.5	376.7	6	6	6	6	6	30	34
7	後藤美代子	栃木	159.2	188.9	348.1	8	8	7	8	10	41	33
8	中田佐代子	栃木	155.4	190.3	345.7	7	7	11	10	8	43	32
9	北野広子	大阪	161.7	182.1	343.8	10.5	13	9	9	7	48.5	31
10	岡崎敏枝	岐阜	153.5	185.2	338.7	9	9	8	12	11	49	30
11	守屋資子	兵庫	161.4	181.3	342.7	10.5	10.5	10	7	12	50	29
12	松岡さかえ	栃木	147.2	182.2	329.4	12	12	13	15	9	61	28
13	小西由恵	大阪	149.7	176.7	326.4	13	10.5	12	13	13	61.5	27
14	志尾佳津子	大阪	153.9	163.2	317.1	14	18	14	11	14	71	26
15	外山牧子	千葉	144.8	163.2	308.0	15.5	16	18	16	15	80.5	25
16	北方徳美	長野	145.7	160.9	306.6	15.5	15	15	18	18	81.5	24
17	林房子	愛知	140.0	167.3	307.3	17	17	17	17	16	84	23
18	大川貴代子	岩手	143.1	164.6	307.7	18	14	19	14	17	82	22
19	一井あき子	山形	136.4	157.4	293.8	20	20	27	19	23	109	21
20	望月貴美恵	山梨	135.5	162.4	297.9	23	19	16	21	24	103	20
21	宇佐美あき子	山梨	135.0	160.2	295.2	22	21	20	20	22	105	19
22	林喜久子	広島	117.9	170.4	288.3	21	22	21	28	21	113	18
23	椎名映子	千葉	134.0	157.0	291.0	25	24	22	22	20	113	17
24	朝倉志津子	山形	128.6	162.8	291.4	19	23	24	23	19	108	16
25	立藤朱実	香川	132.7	151.9	284.6	24	27	23	25	25	124	15
26	高場麗子	広島	123.8	153.4	277.2	26	29	25	27	26	133	14
27	芦沢澄江	山梨	112.0	159.1	271.1	28	26	26	26	29	135	13
28	鈴木照代	静岡	129.0	149.3	278.3	27	25	28	24	27	131	12
29	大月邦子	岡山	115.8	143.5	259.3	29	28	29	32	31	149	11
30	宇垣静子	神奈川	106.0	151.6	257.6	30	31	30	29	30	150	10
31	永井康子	京都	108.7	149.3	258.0	31	30	31	31	28	151	9
32	堀文代	京都	93.2	148.8	242.0	33	32	34	30	32	161	8
33	山本由紀子	香川	93.0	144.4	237.4	32	33	33	33	34	165	7
34	岩佐米真	香川	91.7	135.3	227.0	34	35	32	34	33	168	6
35	加藤昌子	広島	79.5	130.4	209.9	37	36	36	36	35	180	5
36	白畑知津子	愛知	76.1	136.2	212.3	36	34	37	37	36	180	4
37	藤井みつ江	群馬	91.1	116.8	207.9	38	38	35	35	37	183	3
38	小林光江	群馬	78.9	120.4	199.3	35	37	38	38	38	186	2
39	松岡令子	京都	66.5	112.9	179.4	39	39	39	39	39	195	1

高校男子

順位	氏名	都道府県名	規定得点	自由得点	総得点	各審判員席次番号					席次計	得点
						1 浅沼	2 鈴木	3 歌川	4 近江	5 駒形		
1	桜井基善	東京	138.0	160.5	298.5	1	1	1	1	1	5	22
2	土ヶ端潤一郎	東京	125.5	153.5	279.0	2	2	2	2	3	11	21
3	萩野弘道	東京	122.7	147.3	270.0	3	5	5	3	2	18	20
4	小又洋彦	埼玉	119.7	152.5	272.2	4	3	3	4	4	18	19
5	町田広正	大阪	121.7	144.7	266.4	5	4	6	5	5	25	18
6	金丸達郎	山梨	118.7	143.7	262.4	6	6	4	6	6	28	17
7	三井清	山梨	109.3	136.3	245.6	7	7	9	8	7	38	16
8	藤原勲	北海道	96.9	143.7	240.6	8	10	8	7	8	41	15
9	高橋直樹	北海道	101.5	135.0	236.5	9	9	7	10	11	46	14
10	藤沢利憲	岩手	108.0	126.2	234.2	10	12	10	9	9	50	13
11	渡辺一郎	山形	96.8	134.3	231.1	11	8	11	11	10	51	12
12	桜井政幸	山形	87.0	135.3	222.3	14	11	12	13	13	63	11
13	吉田浅	岩手	92.6	127.2	219.8	12	13	13	14	12	64	10
14	細川秀樹	北海道	90.4	121.9	212.3	16	14	14	12	15	71	9
15	竹田正徳	岩手	90.3	116.1	206.4	15	15	18	17	14	79	8
16	片本孝	広島	90.5	115.7	206.2	13	16	16	18	16	79	7
17	五味晴人	山梨	81.8	119.6	201.4	17	17	15	16	18	83	6
18	藤原智行	秋田	80.1	115.3	195.4	18	19	17	15	21	90	5
19	酒井良	愛知	88.3	101.0	189.3	19	20	20	19	17	95	4
20	三木努	大阪	80.7	108.3	189.0	20	18	19	20	19	96	3
21	今井善章	愛知	80.4	98.8	179.2	21	21	21	21	20	104	2
22	加藤哲也	愛知	62.3	88.3	150.6	22	22	22	22	22	110	1

高校女子

順位	氏名	都道府県名	規定得点	自由得点	総得点	各審判員席次番号					席次計	得点
						1 石丸	2 千野	3 飯田	4 百岡	5 山田		
1	湯沢恵子	東京	142.7	182.9	325.6	1	1	1	1	1	5	41
2	上田洋子	大阪	140.5	178.7	319.2	2	2	2	2	2	10	40
3	鹿毛みさ	東京	138.4	167.5	305.9	3	3	4	3	3	16	39
4	関富士子	東京	133.2	168.9	302.1	4	4	3	4	4	19	38
5	本多恵子	神奈川	128.2	154.9	283.1	6	5	6	5	6	28	37
6	阿知波恵子	神奈川	121.3	161.5	282.8	5	6	7	6	5	29	36
7	中野園子	兵庫	128.5	151.1	279.6	7	7	5	7	7	33	35
8	志岐扶美子	福岡	115.5	150.8	266.3	8	8	8	8	8	40	34
9	若尾ルミ子	山梨	114.7	145.1	259.8	9	11	9	9	9	47	33
10	森克恵	北海道	115.7	136.7	252.4	10	13	11	10	10	54	32
11	光林裕子	京都	108.3	141.3	249.6	11	10	10	16	16	63	31
12	中村祥子	広島	112.2	131.4	243.6	15	19	12	11	13	70	30
13	田沼寿美子	埼玉	114.4	130.1	244.5	14	14	16	13	11	68	29
14	野崎弘美	大阪	112.0	133.6	245.6	12	12	14	15	18	71	28
15	小森千鶴子	石川	119.5	123.4	242.9	13	17	18	12	14	74	27
16	人見治美	神奈川	109.4	137.3	246.7	17	9	15	14	17	72	26
17	植田喜久栄	大阪	106.3	134.3	240.6	16	15	13	17	19	80	25
18	中島佐和子	福岡	110.3	126.5	236.8	18	20	20	18	12	88	24
19	大竹信子	栃木	109.1	128.7	237.8	19	18	17	19	15	88	23
20	名井陽子	北海道	99.7	131.2	230.9	20	16	19	25	21	101	22
21	長島栄子	宮城	99.4	127.0	226.4	23	22	21	20	22	108	21
22	有本真理	愛知	112.6	114.6	227.2	24	21	22	23	20	110	20
23	徳武礼子	長野	99.5	124.8	224.3	21	23	24	21	23	112	19
24	萩原恭子	山梨	97.2	126.6	223.8	22	24	23	22	25	116	18
25	福田和子	石川	100.3	118.2	218.5	25	26	25	28	24	128	17
26	伊倉紀子	宮城	92.0	123.5	215.5	28	27	29	27	27	138	16
27	萩原登美子	長野	100.3	114.9	215.2	26	25	28	29	29	137	15
28	二木ひとみ	栃木	95.8	118.4	214.2	29	28	30	26	26	139	14
29	岡島響子	愛知	90.9	118.9	209.8	30	33	35	24	30	152	13
30	神南明美	山梨	94.4	113.3	207.7	27	30	34	31	28	150	12
31	安積良子	宮城	88.2	119.6	207.8	31	31	27	30	31	150	11
32	松坂富子	北海道	85.8	119.9	205.7	32	29	31	32	32	156	10
33	佐藤洋子	兵庫	85.6	116.1	201.7	33	34	26	34	33	160	9
34	久保田雅子	岩手	82.8	116.7	199.5	34	32	33	33	34	166	8
35	松下祐子	兵庫	82.4	111.8	194.2	35	35	32	35	35	172	7
36	吉見春代	京都	65.5	115.0	180.5	37	37	36	37	36	183	6
37	森川泰代	京都	67.5	107.3	174.8	38	36	37	38	37	186	5
38	岩崎百合子	青森	72.2	101.6	173.8	36	38	38	36	38	186	4
39	柳沢京子	長野	59.9	99.6	159.5	39	39	39	39	39	195	3
40	工藤賀子	青森	58.9	90.3	149.2	40	40	40	40	40	200	2
41	伊豆香苗	愛知	34.8	97.4	132.2	41	41	41	41	41	205	1

フイギュア競技

都道府県別 種別		福	愛	香	広	岡	鳥	兵	大	京	岐	愛	静
		岡	媛	川	島	山	取	庫	阪	都	阜	知	岡
		県	県	県	県	県	県	県	府	府	県	県	県
男子	一般		21		19		4	56	81	51	24	58	26
	高校				7				21			7	
女子	一般			28	37	11		98	84	18	30	27	12
	高校	58			30			51	93	42		34	
女子得点		58		28	67	11		149	177	60	30	61	12
皇后杯順位					7			3	2				
男女総合得点		58	21	28	93	11	4	205	279	111	54	126	38
天皇杯順位								4	2			7	

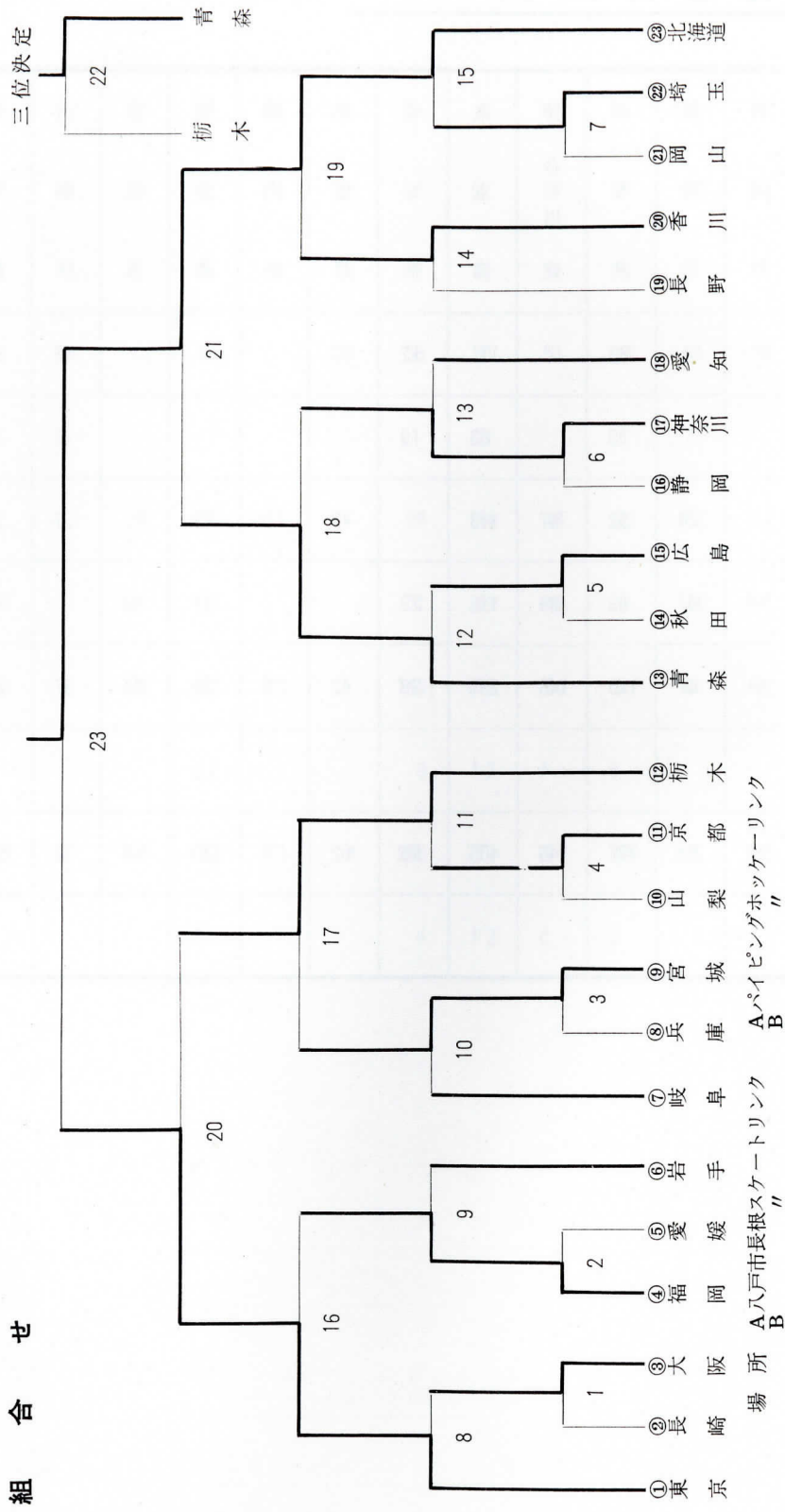
総合得点表

石	長	山	神	東	埼	千	群	栃	宮	山	岩	秋	北	青
川	野	梨	奈	京	玉	葉	馬	木	城	形	手	田	海	森
県	県	県	川	都	県	県	県	県	県	県	県	県	道	県
		83		111	12	20				16	65	3	91	
		39		63	19					23	31	5	38	
	24	52	47	113		42	5	93		37	22			
44	37	63	99	118	29			37	48		8		64	6
44	61	115	146	231	29	42	5	130	48	37	30		64	6
		6	4	1				5					8	
44	61	237	146	405	60	62	5	130	48	76	126	8	193	6
		3	5	1				6			7		5	

アイスホッケー (一般の部)

参加都道府県

- 組 合 せ
- | | | | |
|------|------|------|------|
| ① 東京 | ⑤ 愛媛 | ⑨ 岩手 | ⑬ 青森 |
| ② 長崎 | ⑥ 福岡 | ⑩ 兵庫 | ⑭ 長野 |
| ③ 大阪 | ⑦ 愛媛 | ⑪ 京都 | ⑮ 香川 |
| ④ 福岡 | ⑧ 岐阜 | ⑫ 山梨 | ⑯ 長野 |
| ⑤ 長崎 | ⑨ 香川 | ⑬ 山梨 | ⑰ 香川 |
| ⑥ 長崎 | ⑩ 香川 | ⑭ 山梨 | ⑱ 香川 |
| ⑦ 長崎 | ⑪ 香川 | ⑮ 山梨 | ⑲ 香川 |
| ⑧ 長崎 | ⑫ 香川 | ⑯ 山梨 | ⑳ 香川 |
| ⑨ 長崎 | ⑬ 香川 | ⑰ 山梨 | ㉑ 香川 |
| ⑩ 長崎 | ⑭ 香川 | ⑱ 山梨 | ㉒ 香川 |
| ⑪ 長崎 | ⑮ 香川 | ㉑ 山梨 | ㉓ 香川 |
| ⑫ 長崎 | ⑯ 香川 | ㉒ 山梨 | ㉔ 香川 |
| ⑬ 長崎 | ⑰ 香川 | ㉓ 山梨 | ㉕ 香川 |
| ⑭ 長崎 | ⑱ 香川 | ㉔ 山梨 | ㉖ 香川 |
| ⑮ 長崎 | ㉑ 香川 | ㉕ 山梨 | ㉗ 香川 |
| ⑯ 長崎 | ㉒ 香川 | ㉖ 山梨 | ㉘ 香川 |
| ⑰ 長崎 | ㉓ 香川 | ㉗ 山梨 | ㉙ 香川 |
| ⑱ 長崎 | ㉔ 香川 | ㉘ 山梨 | ㉚ 香川 |
| ㉑ 長崎 | ㉕ 香川 | ㉙ 山梨 | ㉛ 香川 |
| ㉒ 長崎 | ㉖ 香川 | ㉚ 山梨 | ㉜ 香川 |
| ㉓ 長崎 | ㉗ 香川 | ㉛ 山梨 | ㉝ 香川 |
| ㉔ 長崎 | ㉘ 香川 | ㉜ 山梨 | ㉞ 香川 |
| ㉕ 長崎 | ㉙ 香川 | ㉝ 山梨 | ㉟ 香川 |
| ㉖ 長崎 | ㉚ 香川 | ㉞ 山梨 | ㊱ 香川 |
| ㉗ 長崎 | ㉛ 香川 | ㉟ 山梨 | ㊲ 香川 |
| ㉘ 長崎 | ㉜ 香川 | ㊱ 山梨 | ㊳ 香川 |
| ㉙ 長崎 | ㉝ 香川 | ㊲ 山梨 | ㊴ 香川 |
| ㉚ 長崎 | ㉞ 香川 | ㊳ 山梨 | ㊵ 香川 |
| ㉛ 長崎 | ㉟ 香川 | ㊴ 山梨 | ㊶ 香川 |
| ㉜ 長崎 | ㊱ 香川 | ㊵ 山梨 | ㊷ 香川 |
| ㉝ 長崎 | ㊲ 香川 | ㊶ 山梨 | ㊸ 香川 |
| ㉞ 長崎 | ㊳ 香川 | ㊷ 山梨 | ㊹ 香川 |
| ㉟ 長崎 | ㊴ 香川 | ㊸ 山梨 | ㊺ 香川 |



般

23日		
試合	リンク	時間
1	A	13.00 ~ 14.15
2	B	13.00 ~ 14.15
3	A	16.00 ~ 17.30
4	B	16.00 ~ 17.30
5	A	17.30 ~ 18.50
6	B	17.30 ~ 18.50
7	B	20.30 ~ 22.00
8	A	19.00 ~ 20.30
9	B	19.00 ~ 20.30

25日		
試合	リンク	時間
20	A	12.10 ~ 14.00
21	A	14.15 ~ 16.40

24日		
試合	リンク	時間
10	A	11.30 ~ 12.40
11	B	11.30 ~ 12.40
12	A	13.15 ~ 14.30
13	B	13.00 ~ 14.20
14	B	10.00 ~ 11.20
15	A	10.00 ~ 11.20
16	A	17.30 ~ 19.00
17	B	19.00 ~ 20.30
18	A	19.00 ~ 20.30
19	B	17.30 ~ 18.50

26日		
試合	リンク	時間
22	A	8.00 ~ 9.35
23	A	10.00 ~ 11.45

得点表

一回戦

チーム	ピリオド	I	II	III	延長	計
1	長崎	2	0	1		3
	大阪	4	8	6		18

チーム	ピリオド	I	II	III	延長	計
13	神奈川	5	2	3		10
	愛知	0	2	1		3

チーム	ピリオド	I	II	III	延長	計
2	福岡	2	1	2		5
	愛媛	0	0	0		0

チーム	ピリオド	I	II	III	延長	計
14	長野	0	1	1		2
	香川	3	1	1		5

チーム	ピリオド	I	II	III	延長	計
3	兵庫	0	1	0		1
	宮城	3	0	3		6

チーム	ピリオド	I	II	III	延長	計
15	埼玉	0	0	1		1
	北海道	5	8	8		21

チーム	ピリオド	I	II	III	延長	計
4	山梨	2	1	1		4
	京都	3	0	2		5

三回戦

チーム	ピリオド	I	II	III	延長	計
16	東京	1	2	4		7
	福岡	0	1	0		1

チーム	ピリオド	I	II	III	延長	計
5	秋田	1	0	0		1
	広島	3	2	2		7

チーム	ピリオド	I	II	III	延長	計
17	宮城	0	1	2		3
	栃木	2	1	3		6

チーム	ピリオド	I	II	III	延長	計
6	静岡	0	0	1		1
	神奈川	5	1	2		8

チーム	ピリオド	I	II	III	延長	計
18	青森	2	4	2		8
	神奈川	0	0	1		1

チーム	ピリオド	I	II	III	延長	計
7	岡山	1	0	0		1
	埼玉	4	5	2		11

チーム	ピリオド	I	II	III	延長	計
19	香川	0	0	0		0
	北海道	4	9	7		20

二回戦

チーム	ピリオド	I	II	III	延長	計
8	東京	1	2	4		7
	大阪	0	0	0		0

準決勝

チーム	ピリオド	I	II	III	延長	計
20	東京	3	1	5		9
	栃木	0	2	1		3

チーム	ピリオド	I	II	III	延長	計
9	福岡	2	0	3		5
	岩手	3	1	0		4

チーム	ピリオド	I	II	III	延長	計
21	青森	0	1	2	2 0	5
	北海道	1	2	0	2 0	5

抽選勝

チーム	ピリオド	I	II	III	延長	計
10	岐阜	1	0	0		1
	宮城	2	1	2		5

チーム	ピリオド	I	II	III	延長	計
22	青森	0	3	2		5
	栃木	1	0	3		4

チーム	ピリオド	I	II	III	延長	計
11	京都	1	0	0		1
	栃木	3	7	3		13

決勝

チーム	ピリオド	I	II	III	延長	計
23	東京	1	1	1		3
	北海道	2	5	2		9

チーム	ピリオド	I	II	III	延長	計
12	青森	7	7	5		19
	広島	0	0	0		0

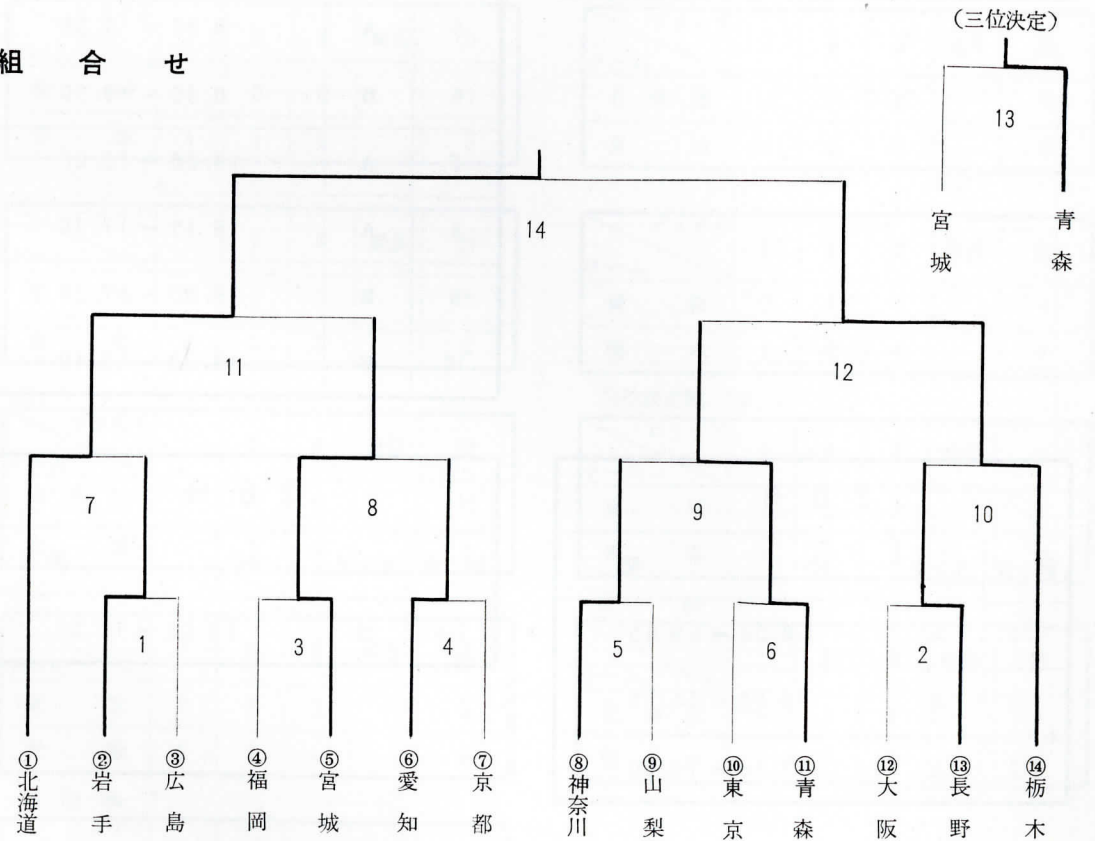
アイスホッケー

(高校の部)

参加都道府県

福岡 広島 大阪 京都 愛知 長野
 山梨 神奈川 東京 栃木 宮城 岩手
 北海道 青森

組合せ



場所

A 八戸市長根スケートリンク Aパイピングホッケーリンク
 B " Bパイピングホッケーリンク

高 校

2 3 日		
試合	リンク	時 間
1	A	14.30 ~ 15.50
2	B	14.30 ~ 15.50

2 4 日		
試合	リンク	時 間
3	A	7.00 ~ 8.20
4	B	7.00 ~ 8.20
5	A	8.30 ~ 9.50
6	B	8.30 ~ 9.50
7	A	14.30 ~ 16.00
8	A	16.15 ~ 17.30
9	B	16.00 ~ 17.20
10	B	14.30 ~ 15.40

2 5 日		
試合	リンク	時 間
11	A	8.00 ~ 9.55
12	A	10.00 ~ 11.55
13	A	17.10 ~ 19.00

2 6 日		
試合	リンク	時 間
14	B	10.05 ~ 11.50

得 点 表

一 回 戦 1

チーム \ ピリオド		ピリオド				計
		I	II	III	延長	
岩 手		1	6	2		9
広 島		1	0	0		1

チーム \ ピリオド		ピリオド				計
		I	II	III	延長	
大 阪		0	0	1		1
長 野		3	2	1		6

チーム \ ピリオド		ピリオド				計
		I	III	II	延長	
福 岡		1	0	0		1
宮 城		4	2	2		8

チーム \ ピリオド		ピリオド				計
		I	II	III	延長	
愛 知		2	2	1		5
京 都		0	0	0		0

チーム \ ピリオド		ピリオド				計
		I	II	III	延長	
神 奈 川		5	4	6		15
山 梨		0	1	0		1

チーム \ ピリオド		ピリオド				計
		I	II	III	延長	
東 京		0	1	2		3
青 森		2	1	1		4

二 回 戦 7

チーム \ ピリオド		ピリオド				計
		I	II	III	延長	
北 海 道		5	6	5		16
岩 手		0	0	0		0

チーム \ ピリオド		ピリオド				計
		I	II	III	延長	
愛 知		0	0	0		0
宮 城		7	4	2		13

9

チーム \ ピリオド		ピリオド				計
		I	II	III	延長	
神 奈 川		1	0	1		2
青 森		1	2	1		4

10

チーム \ ピリオド		ピリオド				計
		I	II	III	延長	
長 野		0	1	0		1
栃 木		2	0	1		3

準 決 勝 11

チーム \ ピリオド		ピリオド				計
		I	II	III	延長	
北 海 道		12	14	8		34
宮 城		0	0	0		0

12

チーム \ ピリオド		ピリオド				計
		I	II	III	延長	
青 森		2	1	1		4
栃 木		1	2	4		7

三 位 決 定 戦 13

チーム \ ピリオド		ピリオド				計
		I	II	III	延長	
宮 城		2	3	2		7
青 森		5	2	2		9

決 勝 14

チーム \ ピリオド		ピリオド				計
		I	II	III	延長	
北 海 道		4	3	1		8
栃 木		1	2	1		4

第1回から第25回までのスケート競技 天皇杯・皇后杯成績表

天 皇 杯		(第3位まで)			
回	開催年	開催地	第1位	第2位	第3位
第1回	昭和22年	青森県(八戸)			
第3回	昭和23年	岩手県(盛岡)	北海道	東京都	岩手県
第4回	昭和24年	長野県(蓼の海)	北海道	東京都	岩手県
第5回	昭和25年	北海道(苫小牧)	北海道	長野県	岩手県
第6回	昭和26年	青森県(八戸)	北海道	長野県	青森県
第7回	昭和27年	栃木県(日光)	北海道	長野県	東京都
第8回	昭和28年	岩手県(盛岡)	北海道	長野県	青森県
第9回	昭和29年	北海道(札幌)	東京都	北海道	長野県
第10回	昭和30年	長野県(蓼の海)	東京都	北海道	青森県
第11回	昭和31年	青森県(八戸)	東京都	北海道	青森県
第12回	昭和32年	栃木県(日光)	東京都	北海道	青森県
第13回	昭和33年	岩手県(盛岡)	東京都	北海道	青森県
第14回	昭和34年	北海道(帯広)	北海道	東京都	青森県
第15回	昭和35年	長野県(美鈴湖)	北海道	東京都	愛知県
第16回	昭和36年	長野県(軽井沢)	東京都	北海道	大阪府
第17回	昭和37年	青森県(八戸)	北海道	東京都	愛知県
第18回	昭和38年	北海道(帯広)	東京都	北海道	大阪府
第19回	昭和39年	神奈川県(箱根)	東京都	北海道	大阪府
第20回	昭和40年	長野県(蓼科)	東京都	北海道	長野県
第21回	昭和41年	岩手県(盛岡)	北海道	東京都	長野県
第22回	昭和42年	栃木県(日光)	北海道	東京都	長野県
第23回	昭和43年	北海道(帯広)	北海道	東京都	山梨県
第24回	昭和44年	山梨県(富士吉田湖)	北海道	東京都	山梨県
第25回	昭和45年	長野県(国際スケートセンター)	北海道	東京都	長野県
第26回	昭和46年	青森県(八戸)	北海道	東京都	山梨県

皇 后 杯					
回	開催年	開催地	第1位	第2位	第3位
第1回	昭和22年	青森県(八戸)			
第3回	昭和23年	岩手県(盛岡)	北海道	東京都	青森県・大阪府
第4回	昭和24年	長野県(蓼の海)	北海道	東京都	大阪府・長野県
第5回	昭和25年	北海道(苫小牧)	北海道	長野県	東京都・青森県
第6回	昭和26年	青森県(八戸)	北海道	東京都	青森県
第7回	昭和27年	栃木県(日光)	東京都	北海道	栃木県
第8回	昭和28年	岩手県(盛岡)	長野県	東京都	青森県
第9回	昭和29年	北海道(札幌)	東京都	長野県	北海道
第10回	昭和30年	長野県(蓼の海)	東京都	長野県	大阪府
第11回	昭和31年	青森県(八戸)	東京都	長野県	北海道
第12回	昭和32年	栃木県(日光)	東京都	大阪府	長野県
第13回	昭和33年	岩手県(盛岡)	東京都	大阪府	長野県
第14回	昭和34年	北海道(帯広)	東京都	長野県	愛知県
第15回	昭和35年	長野県(美鈴湖)	東京都	愛知県	長野県
第16回	昭和36年	長野県(軽井沢)	東京都	愛知県	大阪府
第17回	昭和37年	青森県(八戸)	東京都	大阪府	愛知県
第18回	昭和38年	北海道(帯広)	東京都	大阪府	北海道
第19回	昭和39年	神奈川県(箱根)	大阪府	東京都	北海道
第20回	昭和40年	長野県(蓼科)	大阪府	東京都	長野県
第21回	昭和41年	岩手県(盛岡)	大阪府	東京都	長野県
第22回	昭和42年	栃木県(日光)	大阪府	東京都	神奈川県
第23回	昭和43年	北海道(帯広)	北海道	東京都	大阪府
第24回	昭和44年	山梨県(富士吉田湖)	東京都	栃木県	大阪府
第25回	昭和45年	長野県(国際スケートセンター)	東京都	大阪府	神奈川県・北海道
第26回	昭和46年	青森県(八戸)	東京都	北海道	大阪府

第26回国民体育大会冬季大会スケート競技会

男女総合(天皇杯)成績表

順位	都道府県名	競技得点	天皇杯得点
1	北海道	65.5	10
2	東京都	54.0	7
3	山梨県	39.5	6
4	長野県	35.5	5
5	栃木県	31.0	4
6	青森県	27.0	3
7	岩手県	24.5	2
8	大阪府	19.0	1

女子総合(皇后杯)成績表

順位	都道府県名	競技得点	天皇杯得点
1	東京都	25.5	10
2	北海道	12.0	7
3	大阪府	11.0	6
4	長野県	10.0	4.5
4	神奈川県	10.0	4.5
6	山梨県	9.6	3
7	兵庫県	9.0	1.5
7	栃木県	9.0	1.5

総合得点表

種別 都道府県名	男子						女子			女子得点	皇后杯得点	男女総得点	天皇杯得点	
	一般			高校			教員							
	スピード	フィギュア	アイスホッケー	スピード	フィギュア	アイスホッケー	スピード	フィギュア	アイスホッケー					
1 鹿児島														
2 熊本														
3 長崎														
4 大分														
5 福岡	1.5		2.5						3.0	3.0		7.0		
6 愛媛														
7 香川			2.5									2.5		
8 広島					0.5				0.5		0.5	1.0		
9 岡山														
10 鳥取														
11 兵庫		2.0							7.0	2.0	9.0	7	11.0	
12 和歌山														
13 大阪		5.0			3.0				5.0	6.0	11.0	3	19.0	8
14 京都		1.0											1.0	
15 岐阜				2.0			2.0	4.0			4.0		8.0	
16 愛知		3.0		1.0	0.5	2.5							7.0	
17 静岡							1.0						1.0	
18 石川														
19 長野	10.0			7.0		2.5	6.0	10.0			10.0	4	35.5	4
20 山梨	4.0	6.0		6.0	7.0		7.0	1.5	4.0	4.0	9.5	6	39.5	3
21 神奈川			2.5			2.5			3.0	7.0	10.0	4	15.0	
22 東京	1.5	10.0	7.0		10.0			5.5	10.0	10.0	25.5	1	54.0	2
23 埼玉					2.0		5.0	5.5			5.5		12.5	
24 千葉									2.0		2.0		2.0	
25 茨城														
26 群馬				3.0									3.0	
27 栃木	5.0		5.0	5.0		7.0		3.0	6.0		9.0	7	31.0	5
28 福島														
29 宮城			2.5			5.0				1.0	1.0		8.5	
30 新潟														
31 山形					4.0				0.5		0.5		4.5	
32 岩手	3.0	4.0			5.0	2.5	10.0						24.5	7
33 秋田														
34 北海道	7.0	7.0	10.0	10.0	6.0	10.0	3.5	7.0		5.0	12.0	2	65.5	1
35 青森	6.0		6.0	4.0		6.0	3.5	1.5			1.5		27.0	6

第26回国民体育大会冬季大会スケート競技会

準備経過

- 昭和 44. 7. 11 日本スケート連盟会長より青森県知事，八戸市長あて開催要請
44. 12. 17 八戸市長，八戸市議会議長，八戸市体育協会会長，八戸スケート協会会長より青森県知事，青森県教育委員会委員長，青森県体育協会会長あてに開催要請の陳情
45. 3. 18 青森県体育協会理事会において開催賛意の決議
45. 3. 青森県議会第 101 定例会において，大会に必要な予算の可決
45. 3. 25 青森県知事，青森県教育委員会，青森県体育協会長の三者連名で日本体育協会会長，文部大臣あて開催申請書を提出
45. 4. 14 日本体育協会国体委員会において同大会の開催について審議決定
45. 4. 15 日本体育協会会長 文部大臣より開催決定の通知
45. 5. 12 青森県実行委員会設立，竹内知事が会長に就任
45. 5. 12 青森県実行委員会事務局組織
事務局長 伊勢八戸市助役 事務局 八戸市教育委員会内
45. 6. 24 事務局 部長，副部長会議（大会準備方針について他）
45. 7. 20 陸上自衛隊第 9 師団広報班と支援内容について打合わせ
45. 7. 28 日本体協国体常任委員会で大会期日決定
45. 7. 31 八戸旅館組合と宿泊料金について打合わせ
45. 8. 14 常任委員会議（ポスター図案，宿泊料金について他）
45. 8. 18 日本体協国体常任委員会でポスター図案決定
45. 8. 20 参加章，記念章図案の決定通知
45. 8. 27 日本体協より青森県実行委員会諸規定の承認通知
45. 9. 3 地元報道関係者との打合わせ
45. 9. 14 日本体協国体常任委員会で宿泊料金決定
45. 10. 3 事務局を八戸市長根リンク管理棟へ移転
45. 10. 12 国体マーク使用許可権の委任認可受理
45. 10. 16 常任委員会会議（実施要項，式典要項，入場料金他）
45. 10. 28 交通整理について交通指導隊と打合わせ
45. 10. 30 各方面へポスター発送
45. 10. 30 陸上自衛隊第 9 師団長あて支援要請書提出
45. 10. 31 各都道府県スケート連盟あて参加予定人員の照会
45. 11. 4 各報道関係社あて参加予定の照会
45. 11. 6 協賛会設立総会
45. 11. 17 陸上自衛隊八戸駐とん地と支援内容について打合わせ
45. 12. 1 日本体協国体委員会総会において 競技要項，式典要項，輸送要項，入場券要項が承認
45. 12. 4 警察，安協と交通規制について打合わせ
45. 12. 5 岩手県国体局より各都道府県旗，国体旗等借用
45. 12. 7 事務局部長，副部長会議（各部準備状況について他）
45. 12. 8 交通公社との打合わせ

- 45. 12. 12 常任委員会議 (各部準備概要について他)
- 45. 12. 17 自衛隊通信関係現地調査
- 45. 12. 19 大会役員編成基準 同名簿並びに招待者範囲の承認受理
- 45. 12. 19 高松宮殿下ご臨席の通知受理
- 45. 12. 20 各都道府県体育協会長あて大会要項, 参加申込書等発送
- 45. 12. 21 報道関係(カメラ)打合わせ
- 45. 12. 22 八戸市内学校長会議, 国体関係打合わせ
- 45. 12. 22 電報電話局と現地打合わせ
- 45. 12. 25 大会役員委嘱状発送完了
- 45. 12. 28 競技役員委嘱状発送完了
- 45. 12. 29 地元競技役員打合わせ(ホッケー)
- 46. 1. 5 高松宮殿下お成り日程決定
- 46. 1. 8 日本体協吉田国内課長補佐来八 準備事務打合わせ
- 46. 1. 9 事務局部長会議(各部連絡調整)
- 46. 1. 11 報道記者席割当決定
- 46. 1. 11 地元競技役員打合わせ(フィギュア)
- 46. 1. 13 常任委員会議(最終打合わせ)
- 46. 1. 14 式典リハーサル 参加章, 記念章到着
- 46. 1. 16 地元競技役員打合わせ(スピード)
- 46. 1. 17 参加申込〆切
- 46.1.17~21 第20回全国高校スケート競技選手権大会
- 46. 1. 21 地元役員, 補助員, 総合打合わせ
- 46. 1. 22 全国報道関係者会議 各都道府県代表者会議 プログラム完成
- 46. 1. 23 高松宮殿下ご来八
- 46. 1. 23 午前10時 開会式
- 午後1時 ~午後4時 フィギュア競技
- 午後1時 ~午後8時30分 アイスホッケー競技
- 午後5時30分~午後7時50分 スピード競技
- 46. 1. 24 午前7時 ~午後2時 フィギュア競技
- 午前7時 ~午後6時50分 アイスホッケー競技
- 午後3時30分~午後8時30分 スピード競技
- 46. 1. 25 午前8時 ~午後8時30分 フィギュア競技
- 午前8時 ~午後7時 アイスホッケー競技
- 午前10時30分~午後3時35分 スピード競技
- 46. 1. 26 午前8時 ~午前9時30分 フィギュア競技
- 午前8時 ~午前11時50分 アイスホッケー競技
- 午前8時30分~午後12時30分 スピード競技
- 午後3時 閉会式

第26回国民体育大会冬季大会スケート競技会

青森県実行委員会役員

会 長	青森県知事	竹 内 俊 吉
副 会 長	〃 副知事	北 村 正 哉
〃	〃 教育委員会教育長	岡 本 省 一
〃	〃 体育協会会長	坂 本 一 義
〃	八戸市長 青森県スケート連盟会長	秋 山 二 郎
顧 問	衆議院議員	森 田 重 次
〃	〃	田 沢 吉 郎
〃	〃	熊 谷 雄 義
〃	〃	竹 内 黎 拓 一
〃	〃	中 村 寺 宏
〃	〃	古 津 川 武 一
〃	参議院議員	津 島 文 治
〃	〃	山 崎 竜 男
〃	青森県議会議長	古 瀬 藤 次
〃	陸上自衛隊第9師団長	斉 藤 稔 義
参 与	青森県議会文教公安委員長	小 坂 甚 夫
〃	〃 教育委員会委員長	奥 寺 恒 虎
〃	〃 市議会議長会長	堀 野 五 郎
〃	〃 町村議会議長会長	松 江 清 雄
〃	〃 市長会長	小比類 卷 富
〃	〃 町村長会長	葛 西 秋 雄
〃	〃 市町村教育委員会連絡協議会会長	高 坂 英 一
〃	〃 市町村教育委員会教育長会長	杉 田 貞 作
〃	〃 議会議員	寺 下 岩 藏
〃	〃	田 名 部 匡 省
〃	〃	中 村 政 衛
〃	〃	川 村 喜 一
〃	〃	河 村 忠 輔
〃	〃	榎 谷 伊 勢 松
〃	〃	滝 沢 章 次
〃	八戸市教育委員会委員長	高 橋 五 郎
〃	陸上自衛隊八戸駐とん地司令	松 木 秀 夫
〃	青森県スケート連盟顧問	松 本 京 吉
〃	〃	下 斗 米 豊 次
〃	〃	福 井 吉 平
〃	〃	川 口 英 次 郎
〃	八戸市体育協会顧問	石 橋 池 榮 治
委 員	青森県出納長	石 菊 池 剛 方
〃	〃 総務部長	角 田 直 良
〃	〃 企画部長	今 野 武 一
〃	〃 民生労働部長	渡 谷 武 人
〃	〃 衛生部長	苦 米 地 孝 之 助
〃	〃 農林部長	小 笠 原 正 男
〃	〃 水産商工部長	竹 内 和 夫

委員	青森県土木部長	富田	幸雄
"	" 警察本部長	穂積	重道
"	" 財政課長	入江	敏行
"	" 人事課長	小野	肇正
"	" 青森県税務課長	工藤	静一
"	" 県民課長	川村	有稔
"	" 公衆衛生課長	秋山	三良
"	" 環境衛生課長	柿崎	康信
"	" 経済課長	戸館	一正
"	" 観光鉱政課長	平田	秀雄
"	" 教育委員会教育次長	浪貝	源五郎
"	" " 保健体育課長	丹内	健治
"	" " 主任指導主事	奈良	隆次
"	八戸市議会副議長	吉田	一良
"	" 総務常任委員長	藤田	種康
"	" 経済常任委員長	尾崎	弘
"	" 民生常任委員長	清野	武之輔
"	" 建設常任委員長	斉藤	正雄
"	八戸市助役	伊勢	慶三
"	" 収入役	大久保	石蔵
"	" 総務部長	正部	徳仁
"	" 企画部長	服部	一政
"	" 財政部長	柴田	良吉
"	" 民生部長	佐々木	弥六郎
"	" 経済部長	先川	四昌
"	" 建設部長	卷市	政男
"	" 交通部管理者	市川	正太郎
"	" 水道部管理者	田辺	吾郎
"	" 消防本部長	松本	肆郎
"	八戸市民病院院長	大脇	晃武
"	青森県体育協会副会長	佐藤	忠吉
"	"	安田	栄太郎
"	"	菊池	太郎
"	"	古川	正男
"	" 八戸市体育協会長	峯	太郎
"	青森県選手強化対策本部長	嶋海	吾郎
"	" 体育指導委員連絡協議会	山田	肆郎
"	全国高体連スケート部長県高体連スケート部長	高橋	晃武
"	青森県スケート連盟副会長	橋本	忠吉
"	" "	久保	栄太郎
"	" "	下斗米	徳太郎
"	" 理事長	泉山	四太郎
"	八戸市体育協会副会長	石橋	政太郎
"	"	栗橋	健一
"	陸上自衛隊第9師団司令部第一部長	桜井	光則
"	" 八戸駐とん地業務隊長	桃井	功治
"	八戸警察署長	小笠原	忠治
"	八戸保健所長	天野	正也
"	八戸郵便局長	大内	忠治

委員	八戸電報電話局長	中菊	貞次
"	尻内運輸長	池本	巖右衛門
"	八戸商工会議所会頭	橋本	八正太郎
"	八戸観光協会長	天摩	正忠吉
"	八戸商店街連盟会長	橋本	美佐子
"	八戸連合婦人会長	河村	美留太
"	八戸測候所長	佐藤	来太郎
"	八戸市連合PTA会長	戸生	江本
"	県高P連三八協議会長	生亀	夏男
"	八戸交通安全協会長	夏松	定常
"	八戸旅館組合長	三石	惣権
"	鮫旅館組合長	若春	英富
"	尻内旅館組合長	春日	道士
"	東北電力八戸営業所長	石三	信一
"	日赤八戸病院長	長泉	徳捨
"	八戸医師会長	飯山	弥三
"	長者体育振興会長	中塚	又卓
"	南部鉄道株式会社社長	稲月	三郎
"	十和田観光電鉄株式会社社長	川守	三郎
"	三八五観光株式会社社長	山本	三郎
"	八戸小学校長会会長	塚田	三郎
"	八戸市高等学校長代表	津田	三郎
"	八戸市教育委員会教育長	葉田	三郎
"	" 教育次長	館本	三郎
"	" 体育課長	守田	三郎
監事	青森県教育委員会財務課長	川松	三郎
"	八戸市中学校長会会長	山本	三郎

第26回 国民体育大会冬季大会スケート

相談役 丹内 正一 橋本 忠吉 久保 栄 下斗米徳太郎 高橋 晃武
 峯 正太郎 石橋富士保 市川徳仁郎 正部家種康 服部 弘
 柴田武之輔 佐々木正雄 先川原慶三 卷 石蔵

総務部	部長 月 進 館 進 尹 蔵 敏 宏 樹 志 一 博 太郎 実 治 也 雄 孝 子 郎 蔵 雄 次 司 男子 明 重 一 進 厚 徳 五 郎 平 修 博 紀 勝 五 郎 文 吾 善 衛 夫 三 清 男 衛 美	式典係	部長 若 林 繁 藤 茂 林 繁 藤 孝 男 山 彰 子 木 孝 男 北 孝 男 佐 々 木 村 亮 平 一 弘 雪 江 子 水 信 子 田 麗 子 佐 々 木 村 本 雅 世 米 地 克 彦 浦 塚 志 郎 正 弘 藤 健 次 郎 晋 一 年 務 志 男 雄 強 裕 行 子 修 幸	競技部	部長 夏 堀 隆 沼 館 健 二 照 井 利 男 富 岡 義 雄 町 田 隆 夫 一 晃 一 清 哉 良 男 船 田 哲 和 榮 次 州 一 雄 夫 一 弘 男 正 達 忠 清 春 榮 富 士 男 赤 坂 藤 芳 洋 耕 龍 邦 夫 五 郎 雄 己 夫 男 彦 弘 正	整備部	部長 藤 井 慶 太 荒 井 英 治 武 田 実 敏 夫 治 作 義 勝 裕 治 勇 元 治 郎 正 男 嘉 幸 江 雄 泰 二 宏 寛 吉 志 助	氷部	部長 板 橋 敏 杉 浦 利 中 居 榮 岡 堀 勝 荒 井 裕 山 田 元 岩 川 森 太 郎 大 村 一 男 岡 嘉 幸 内 泰 江 佐 々 木 万 佐 雄 三 浦 義 泰 東 野 礼 光 宏 富 田 寛 伊 藤 順 吉 工 藤 博 宗 中 野 宗 助	競速部	部長 夏 堀 隆 沼 館 健 二 照 井 利 男 富 岡 義 雄 町 田 隆 夫 一 晃 一 清 哉 良 男 船 田 哲 和 榮 次 州 一 雄 夫 一 弘 男 正 達 忠 清 春 榮 富 士 男 赤 坂 藤 芳 洋 耕 龍 邦 夫 五 郎 雄 己 夫 男 彦 弘 正	アイスホッケー係		フィギュア係		気象係	
-----	----------------------------------------------------------------------------------------------------------	-----	------------------------------------------------------------------------------------------------------------------------------------------------	-----	----------------------------------------------------------------------------------------------------------------------------------------	-----	----------------------------------------------------------------------------	----	----------------------------------------------------------------------------------------------------------------------------------	-----	----------------------------------------------------------------------------------------------------------------------------------------	----------	--	--------	--	-----	--

競技会青森県実行委員会事務局

局長 伊 勢 隆 次
 次長 稲 葉 捨 己 泉 山 四 郎

施設部	部長 桜田 正 副部長 松沢 篤次 大西 邦夫 山田義三郎 金谷 清治 接待 久 岩崎 賢一 豊島久美子 山下 金蔵 長谷川京子 高畑 啓治 泉山 正治 川村 武司 森内 徳雄 吉田 重則 阿部 省三 原 光雄 越後 昭雄 中村 兼男 赤坂 賢一 長嶋 芳広 大久保隆志	宿泊部	部長 田名部昭三 副部長 小山松次郎 上野 克己 上野 裕一 冷水吉之助 木村 清次 田中 秀雄 福井 真三 工藤 輝夫 野里 修朗 山内 輝雄 谷村 勲 西村弥三郎 田名部幸也 細越 義雄 岩沢 晃 久保 喜一 中野 秀美 杉本 勝美 樽山 牧生 橋本 友行 大岡 四郎 三田 高史 木村 義昌 佐藤 匠 留目 圭人 工藤 弘光 清水頭礼子 石沢 久美 須藤 茂樹 中村 友則 村上 文男	輸送部	部長 川端富太郎 副部長 下斗米謙一 情報連絡係 近田 恒雄 八並 寿雄 佐々木徳蔵 田村慶三郎 前田喜一郎 第一輸送係 大南長五郎 道合 正雄 第二輸送係 奥山 広 三浦 勝蔵 第三輸送係 高橋幸一郎 山村庄次郎 貸切輸送係 下斗米宏一 岩館 開一 車両整備係 下田治三郎 高橋 勝治	警備部	部長 元木 善作 副部長 佐藤三二郎 西村 昇 警備交通係 沼畑三代治 千葉三之丞	広報部	部長 寺本 禎三 副部長 其田 道信 根本 良夫 記録係 金浜 清助 鎌田 堅司 前田 正吉 山川 健 千葉 満 広田 真郷 仁科 東男 清野 耕司 早狩 三郎 久喜 正幸 西山 金一 坂 武 月館 和丸 大久保和雄 菅原 寿郎 佐々木吉郎 秋田 武秀 金子 英夫 林 良彦 田向 繁 佐々木 章 高橋 一夫
-----	-----------------------------------------------------------------------------------------------------------------------------------------	-----	-----------------------------------------------------------------------------------------------------------------------------------------------------------------------------------------------------	-----	-------------------------------------------------------------------------------------------------------------------------------------------------	-----	-------------------------------------------	-----	------------------------------------------------------------------------------------------------------------------------------------------------------------

第26回国民体育大会冬季大会
スケート競技会

青森県実行委員会事務局

青森県八戸市壳市字奥遊下3
電話 04 4297 226689