



第32回国民体育大会 冬季大会スケート競技会

ガイドブック



八戸大橋

とき 1977.1.22~25

ところ 八戸市長根公園スケートリンク
ゴードーアイスパレス

第32回国民体育大会八戸市実行委員会

目 次

式典次第	2
式典参加上の心得	5
開・閉会式会場図	6
競技日程	9
監督会議	12
宿泊要領項	13
交通輸送要領項	16
医療救護要領項	17
参加選手団の傷害保険要領項	18
夜間急救当番医	19
タクシー案内	19
大会関係電話番号	20
友情の広場案内	21
競技会場図	23
報道者室配置図	27
国鉄時刻表	28
バス時刻表	29
競技会場から駅およびバス停までの案内	31
宿舎一覧表	34
市内案内図	38

式 典 要 項

1. 開会式要領（晴天時）

昭和52年1月22日（土）長根公園野球場

順	次 第	時 刻	要 領	備 考
1	開 門	8:30		煙 火
2	役員、選手団集合開始	9:00	役員、各都道府県選手団ごとに選手集合所の所定の位置に集合する。 （お知らせ、日程説明等放送・吹奏楽隊入場） （標旗入場）	
3	役員、選手団集合完了	9:25		
4	式典準備完了	9:27		
5	皇 族 ご 到 着	9:28	放送を合図に全員拍手で奉迎する。	
6	皇 族 ご 着 席	9:29		
7	開 式 通 告	9:30	放送により通告	ファンファーレ
8	大 会 旗 入 場	9:31	大会旗を4名で奉持し、式台前で旗を高くかかげ敬礼し掲揚台につく。	鼓 隊 誘 導
9	役員、選手団入場開始	9:36	大会長登壇する。先導者を先頭に入場門より行進し、所定の位置に整列する。	行 進 曲
10	役員、選手団整列完了	9:56	（標旗退場）	
11	開 会 宣 言	9:56	県知事が登壇し、開会を宣言する。	ファンファーレ
12	国 旗 掲 揚	9:58	「君が代」斉唱のうちに掲揚する。 （全員起立脱帽）	煙 火 君 が 代
13	大会旗、日体協旗、競技団体旗掲揚	9:59	「若い力」斉唱のうちに掲揚する。	若 い 力
14	県旗、市旗、都道府県旗掲揚	10:00	「青森県賛歌」合唱のうちに掲揚する。	青 森 県 賛 歌
15	天皇杯、皇后杯返還	10:02	前年度優勝県が返還する。	得 賞 歌
16	大会会長トロフィー返還	10:04	前年度優勝北海道が返還する。	得 賞 歌
17	大会会長あいさつ	10:06	日本体育協会会長登壇、あいさつする。	
18	文部大臣あいさつ	10:09	文部大臣登壇、あいさつする。	
19	歓迎のことば	10:12	青森県議会議長、八戸市長	
20	皇族のおことば	10:17		
21	選手代表宣誓	10:19	青森県選手団代表が宣誓する。 各県旗手は、宣誓者を中心に半円形に整列する。	ファンファーレ 煙 火
22	青森国体の歌合唱	10:21		
23	閉 式 通 告	10:23	放送により通告	
24	皇 族 ご 退 席	10:24	放送を合図に全員拍手でお送りする。	
25	役員、選手団退場開始	10:25		行 進 曲
26	終 了	10:35		煙 火

2 開会式要領 (荒天時)

昭和52年1月22日(土) 八戸市公会堂

順次	第	時刻	要領	備考
1	役員, 選手団集合開始	9:00	所定の場所に集合する。 (お知らせ, 日程説明等放送)	煙 火
2	役員, 選手団集合完了	9:26		
3	式典準備完了	9:27		
4	皇族ご到着	9:28	放送を合図に全員拍手で奉迎する。	
5	皇族ご着席	9:29		
6	開式通告	9:30	放送により通告	ファンファーレ
7	都道府県旗手入場	9:31		行進曲
8	開会宣言	9:37	県知事が登壇し, 開会を宣言する。	ファンファーレ
9	天皇杯, 皇后杯返還	9:39	前年度優勝県が返還する。	得賞歌
10	大会会長トロフィー返還	9:41	前年度優勝北海道が返還する。	得賞歌
11	大会会長あいさつ	9:42	日本体育協会会長登壇, あいさつする。	
12	文部大臣あいさつ	9:44	文部大臣登壇, あいさつする	
13	歓迎のことば	9:46	青森県議会議長, 八戸市長	
14	皇族のおことば	9:50		
15	選手代表宣誓	9:52	青森県選手団代表が宣誓する。 各県旗手は, その場で1歩前進する。	ファンファーレ
16	青森国体の歌合唱	9:54		
17	閉会通告	9:56	放送により通告	
18	皇族ご退席	9:57	放送を合図に全員拍手でお送りする。	
19	役員, 選手団退場開始	9:58		
20	終了	10:05		

3 閉会式要領 (晴天時)

昭和52年1月25日(火) 長根公園野球場

順次	第	時刻	要領	備考
1	役員, 選手団集合開始	14:50	所定の場所に集合する。 (お知らせ, 日程説明等放送)	
2	役員, 選手団集合完了	14:59		
3	式典準備完了	14:59		
4	開式通告	15:00	放送により通告	ファンファーレ
5	選手団入場開始	15:01		煙 火 行進曲

順次	第	時刻	要領	備考
6	選手団整列完了	15:02		
7	成績発表	15:03	競技会委員長が成績を発表する。 発表された都道府県代表は式台前に整列。	
8	表彰状授与	15:05	競技会会長が表彰状を授与する。	得賞歌
9	大会会長トロフィー授与	15:15	競技会会長がトロフィーを授与する。	得賞歌
10	大会会長あいさつ	15:17	日本体育協会会長登壇 あいさつする。	
11	国旗降納	15:20	「君が代」斉唱のうちに降納する。 (全員起立脱帽)	君が代
12	大会旗, 日体協旗 競技団体旗降納	15:21	「若い力」斉唱のうちに降納する。	若い力
13	県旗, 市旗 都道府県旗降納	15:22	「青森県賛歌」合唱のうちに降納する。	青森県賛歌
14	長野県旗掲揚	15:24	「長野県歌」斉唱のうちに掲揚する。	長野県歌
15	閉会宣言	15:26	県体協会会長が登壇, 閉会を宣言する。	ファンファーレ
16	閉式通告	15:28	放送により通告	煙 火
17	役員, 選手団退場	15:29		行進曲
18	終了	15:39		煙 火

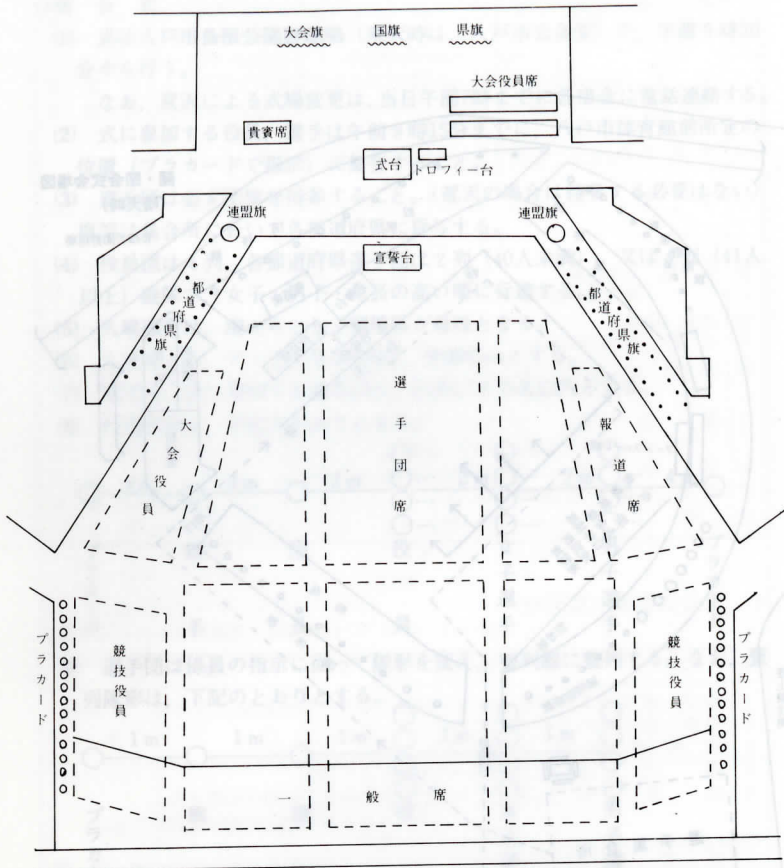
4 閉会式要領 (荒天時)

昭和52年1月25日(火) 八戸市体育館

順次	第	時刻	要領	備考
1	役員, 選手団集合開始	14:50	所定の場所に集合する。	
2	役員, 選手団集合完了	14:59		
3	式典準備完了	14:59		
4	開式通告	15:00	放送により通告	ファンファーレ
5	成績発表	15:01	競技会委員長が成績を発表する。 発表された都道府県代表は式台前に整列。	
6	表彰状授与	15:03	競技会会長が表彰状を授与する。	得賞歌
7	大会会長トロフィー授与	15:13	競技会会長がトロフィーを授与する。	得賞歌
8	大会会長あいさつ	15:14	日本体育協会会長登壇 あいさつする。	
9	若い力斉唱	15:17		若い力
10	閉会宣言	15:18	県体協会会長が登壇 閉会を宣言する。	ファンファーレ
11	閉会通告	15:20	放送により通告	
12	終了	15:21		

開会式会場図（荒天時）

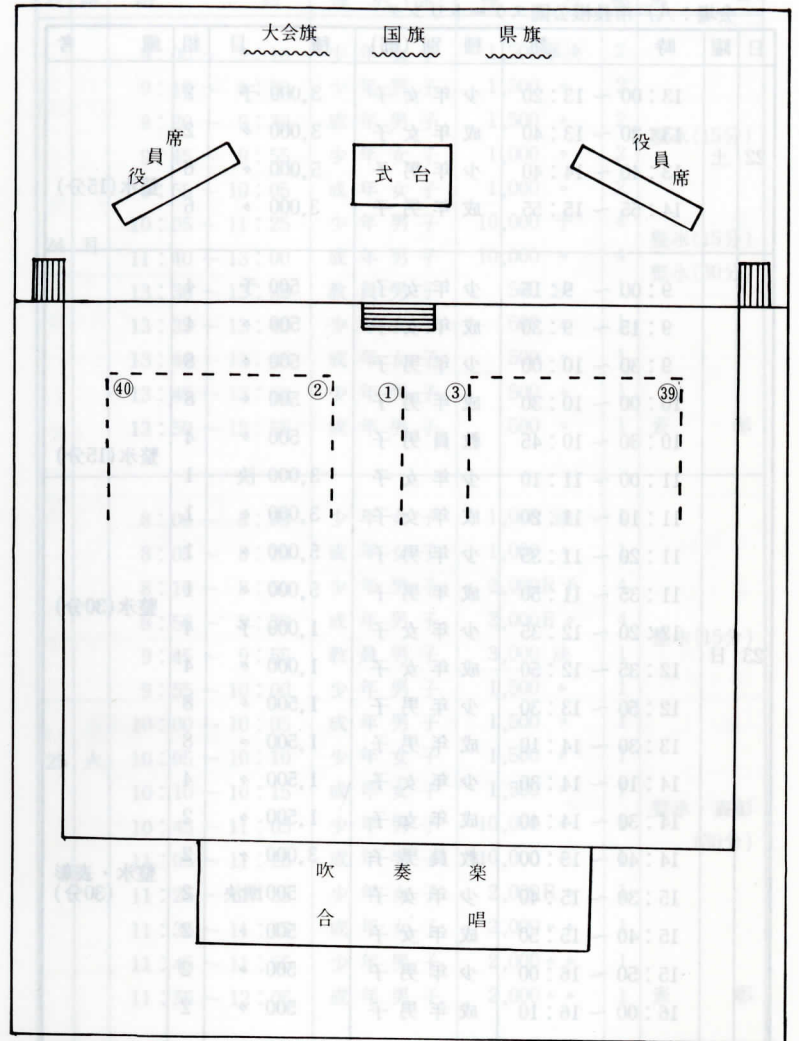
八戸市公会堂



	吹奏楽	
一般席	合唱	一般席
一般席	ファンファーレ	一般席

閉会式会場図（荒天時）

八戸市体育館



競 技 日 程

(1) スピード競技

会場：八戸市長根公園スケートリンク

日	曜	時 刻	種 別 (部)	種 目	組	備 考
22	土	13:00 ~ 13:20	少年女子	3,000 予	2	整氷(15分)
		13:20 ~ 13:40	成年女子	3,000 ♫	2	
		13:40 ~ 14:40	少年男子	5,000 ♫	6	
		14:55 ~ 15:55	成年男子	3,000 ♫	6	
23	日	9:00 ~ 9:15	少年女子	500 予	4	整氷(15分)
		9:15 ~ 9:30	成年女子	500 ♫	4	
		9:30 ~ 10:00	少年男子	500 ♫	8	
		10:00 ~ 10:30	成年男子	500 ♫	8	
		10:30 ~ 10:45	教員男子	500 ♫	4	
		11:00 ~ 11:10	少年女子	3,000 決	1	
		11:10 ~ 11:20	成年女子	3,000 ♫	1	
		11:20 ~ 11:35	少年男子	5,000 ♫	1	
		11:35 ~ 11:50	成年男子	5,000 ♫	1	
		12:20 ~ 12:35	少年女子	1,000 予	4	
		12:35 ~ 12:50	成年女子	1,000 ♫	4	
		12:50 ~ 13:30	少年男子	1,500 ♫	8	
		13:30 ~ 14:10	成年男子	1,500 ♫	8	
		14:10 ~ 14:30	少年女子	1,500 ♫	4	
		14:30 ~ 14:40	成年女子	1,500 ♫	2	
		14:40 ~ 15:00	教員男子	3,000 ♫	2	
		15:30 ~ 15:40	少年女子	500 準決	2	
		15:40 ~ 15:50	成年女子	500 ♫	2	
		15:50 ~ 16:00	少年男子	500 ♫	2	
		16:00 ~ 16:10	成年男子	500 ♫	2	

日	曜	時 刻	種 別 (部)	種 目	組	備 考	
24	月	9:00 ~ 9:10	少年女子	1,500 準決	2	整氷(15分) 整氷(15分) 整氷(30分)	
		9:10 ~ 9:20	少年男子	1,500 ♫	2		
		9:20 ~ 9:30	成年男子	1,500 ♫	2		
		9:45 ~ 9:55	少年女子	1,000 ♫	2		
		9:55 ~ 10:05	成年女子	1,000 ♫	2		
		10:05 ~ 11:25	少年男子	10,000 予	4		
		11:40 ~ 13:00	成年男子	10,000 ♫	4		
		13:30 ~ 13:35	教員男子	500 決	1		
		13:35 ~ 13:40	少年女子	500 ♫	1		
		13:40 ~ 13:45	成年女子	500 ♫	1		
		13:45 ~ 13:50	少年男子	500 ♫	1		
		13:50 ~ 13:55	成年男子	500 ♫	1		
							表 彰
		25	火	8:00 ~ 8:05	少年女子		1,000 決
8:05 ~ 8:10	成年女子			1,000 ♫	1		
8:10 ~ 8:50	少年男子			2,000R 予	4		
8:50 ~ 9:30	成年男子			2,000R ♫	4		
9:45 ~ 9:55	教員男子			3,000 決	1		
9:55 ~ 10:00	少年男子			1,500 ♫	1		
10:00 ~ 10:05	成年男子			1,500 ♫	1		
10:05 ~ 10:10	少年女子			1,500 ♫	1		
10:10 ~ 10:15	成年女子			1,500 ♫	1		
10:45 ~ 11:05	少年男子			10,000 ♫	1		
11:05 ~ 11:25	成年男子			10,000 ♫	1		
11:25 ~ 11:35	少年女子			2,000R ♫	1		
11:35 ~ 11:45	成年女子			2,000 ♫	1		
11:45 ~ 11:55	少年男子			2,000 ♫	1		
11:55 ~ 12:05	成年男子	2,000 ♫	1				
				表 彰			

注. 練習日程は別に定める。

(2) フィギュア競技

会場：ゴードーアイスパレス 成年男女 C₁ C₂ F. 少年男女 C₁ C₂
 八戸市長根公園スケートリンク 少年男女 F

日程	種別	時間																		
		8	9	10	11	12	13	14	15	16	17	18	19							
1月22日 第1日(土)	成年男子						C ₁													
	成年女子						C ₁													
	少年男子																		C ₁	
	少年女子																		C ₁	
1月23日 第2日(日)	成年男子			C ₂																
	成年女子			C ₂																
	少年男子							C ₂												
	少年女子									C ₂										
1月24日 第3日(月)	成年男子																		F	
	成年女子				F															
	少年男子																		F	
1月25日 第4日(火)	少年女子				F															

- (注) 1. 表中C₁, C₂はそれぞれコンパルソリーフィギュアの第1課題, 第2課題を, Fはフリースケーティングを示す。
 2. 整氷および練習日程は別に定める。

(3) アイスホッケー競技

会場：八戸市長根公園スケートリンク

日程	種別	時間																		
		8	9	10	11	12	13	14	15	16	17	18	19	20						
1月22日 第1日(土)	成年男子																			
1月23日 第2日(日)	成年男子																			
	少年男子																			
1月24日 第3日(月)	成年男子																			
	少年男子																			
1月25日 第4日(火)	成年男子																			
	少年男子																			

- (注) 1. 3面のリンクを使用する。
 2. 各競技日程および練習日程は別に定める。

(4) 監督会議

昭和52年1月21日 14時「八戸商工会館」

TEL0178-43-5111
 八戸市堀端町2の3

宿 泊 要 項

1 総 則

(1) 適用範囲

この宿泊要項の適用対象者は、本大会に参加する選手・監督・役員・視察員・報道関係者等（以下「大会参加者」という。）とする。

(2) 業務分担

青森県実行委員会事務局・八戸市実行委員会事務局（以下「八戸市事務局」という。）は、関係機関と連絡し宿泊について、総合計画、取扱基本方針及び宿舎割当等の業務を担当する。

(3) 紛議等の処理

宿泊に関する紛議等が生じた場合は、八戸市事務局が調停、あっせんを行うものとする。

(4) 宿泊の申込等

ア 宿泊の申込

宿泊申込は、大会参加者の宿泊申込責任者が宿泊希望を取りまとめ、所定の用紙により八戸市事務局あて、次の期限まで宿泊申込を行うものとする。

申込期限

昭和52年1月12日（水）

イ 宿泊の取消

(ア) 宿泊の取消は、大会参加者が指定された宿舎（以下「指定宿舎」という。）に宿泊しない場合をいうものであるが、この場合、申込責任者が電報、郵便等適確な方法で八戸市事務局に連絡するものとする。

(イ) 開会式翌日以降の宿泊人員の掌握については、宿泊申込責任者と宿舎が協議のうえ、確認を行うものとする。

2 配宿の基本方針

- (1) 大会参加者の配宿は、八戸市にある旅館・ホテルに配宿することとし、配宿の決定については八戸市事務局が行うものとする。
- (2) 風紀上及び衛生上支障があると認められる施設には配宿しないものとする。
- (3) 選手及び監督の宿舎は、可能な限り競技場に接近した場所に選定し、都道府県別、競技種目別、及び男女別等を考慮して配宿するものとする。
- (4) 指定宿舎の変更は原則として認めない。指定宿舎を任意に変更したことによって生ずる紛議および損失は、任意に変更した者が責を負うものとする。

3 宿泊料金等

(1) 宿泊料金

宿泊料金は次のとおりとする。

区 分	宿泊料金	内 訳				備 考
		食 事 料 金			素 泊 料 金	
		朝 食	昼 食	夕 食		
選手・監督	4,200円	500円	500円	1,000円	2,200円	1泊3食付、浴衣丹前、暖房料、奉仕料を含む。
役員・その他	4,700円	500円	500円	1,000円	2,700円	

(2) 宿泊を取消した場合の取扱い。

ア 大会参加者が指定宿舎に宿泊しない場合は、申込責任者がその宿泊料金を保証する。

イ 宿泊料金の保証区分は次のとおりとする。

(ア) 1月15日までに取消しを申出た場合、取消料は徴収しない。

(イ) 1月16日以降当日までに取消しを申出た場合、取消料として1人1率2,000円を徴収する。

開会式の翌日以降の取扱いについては、宿泊申込責任者が宿舎と協議して決める。

なお、申出の日は当該申出が八戸市事務局に到着した日から起算する。

(3) 素泊または半泊または休憩（以下「素泊等」という。）を取消した場合の取扱い。

素泊とは食事をしない宿泊をいい、半泊とは朝食または夕食のいずれか及び昼食を除いた宿泊をいう。また休憩とは宿泊以外の客室の利用をいうが、これら素泊等の取消しについては、申込責任者と宿舎とが協議して決める。

(4) 食事を取消した場合の取扱い

朝食または昼食を欠食する場合は欠食しようとする日の前日の夕食時まで、夕食を欠食する場合は当日の朝食時までには取消しを申出た場合に限り、それぞれの食事料金を控除する。

区 分	朝 食	昼 食	夕 食
選手・監督	500円	500円	1,000円
役員・その他	500円	500円	1,000円

(5) 予 納 金

ア 大会参加者は、宿泊申込と同時に1人1率2,000円の子納金を納入するものとする。

イ 子納金は各都道府県体育協会がとりまとめ、参加料等と合わせて一括下記指定金融機関に払い込み、払込通知書を八戸市事務局あての大会参

交通輸送要項

加申込書に同封して送付するものとする。

指定金融機関

青森銀行 八戸市庁出張所 普通預金 第54540号

第32回国民体育大会八戸市実行委員会 事務局長 巻 石 蔵

(6) 宿泊料金等の精算

宿泊料金等の精算は、当日ごとに本人または申込責任者が、直接指定宿舎に支払うことを原則とするが、選手・監督及び都道府県本部役員にあっては、最終日に精算することができるものとする。

納入された予納金は、宿泊料金等精算の際これに充当するものとし、宿泊を取消した場合において取消料を徴収するときは、これに充当するものとする。

(7) 宿泊料金の適用期間

昭和52年1月20日夕食時から1月26日朝食時までとする。

4 食 事

食事については、栄養価を考慮し、衛生的で郷土色豊かな食事を提供できるように標準献立にもとづいて、調理を行うものとする。なお、指定宿舎の経営者及び調理従事者を対象として献立の調理について実施指導を行うものとする。

(1) 食事の基本

ア 主食は1日700g(約5合)とし、その割合は朝食200g(約1.4合)、昼食220g(約1.6合)、夕食280g(約2合)とする。

イ ビタミンB₁の補給のため強化米を1人1日2g混入する。

ウ 熱量は、主食を含めて4,000カロリー以上とする。

エ 栄養の基準と、その配分は次のとおりとする。

区 分	栄養素	熱量 (cal)	たん 白質 (g)	脂肪 (g)	カルシ ウム (mg)	ビ タ ミ ン			
						A (IU)	B ₁ (mg)	B ₂ (mg)	C (mg)
栄 養 素		4,000	140	95	900	3,000	5.0	2.2	160
配 分 内 訳	精米700g +強化米 2g(主食)	2,458	44	6	42	0	3.7	0.2	0
	米以外 (副食)	1,542	96	89	858	3,000	1.3	2.0	160

(2) 昼食は原則として折詰弁当とし、朝食時に配布できるようにする。

(3) 食事の時間

食事の時間は、宿泊者と密接な連絡をとり、競技等に支障のないように配慮する。

(4) 飲食物の料金について

注文により提供する飲食物の料金は宿舎に表示するものとする。

1 輸送基本方針

本大会における選手、監督、役員等(「大会参加者という」以下同じ)の輸送にあつては、経済的にしてかつ正確、安全に重点を置いて輸送することを目標とする。

2 全国輸送

各都道府県大会参加者の集合及び解散については、自由集合及び自由解散とする。

3 案 内 所

八戸駅前及び長根公園(競技会場)内に昭和52年1月20日より昭和52年1月25日まで設置する。

4 開閉会式輸送

(1) 開会式における大会参加者の輸送は、開会式場と指定集合場所との距離が遠距離(「片道約2km以上をいう」以下同じ)の場合に限り計画輸送(「借上車により無料で輸送することをいう」)とする。

(2) 閉会は自由集合及び自由解散とする。

5 競技期間中の輸送

(1) 競技期間中における大会参加者の輸送は定期バス、国鉄列車等の輸送機関を利用するものとし、料金は、各自負担とする。

(2) 遠距離のアイスホッケーチームの輸送は、特別配車を考慮するものとする。

6 一般観覧者の輸送

定期バス・国鉄列車・その他の輸送機関によるものとする。

7 駐 車 場

(1) 報道関係車・支援関係車・大会関係車には、ステッカーを交付し、駐車場所を指定する。

(2) 一般観覧者の駐車場は設けない。

8 そ の 他

八戸駅から三日町・小中野・湊・鮫方面の宿舎までバスの利用を希望する大会参加者は、定期バス及び臨時バス等を利用するものとする。

○バス料金

八 戸 駅	三日町方面	160円程度	競 技 場	八戸駅方面	140円程度	
	小中野	210		小中野	110	
	湊	230		近隣停留所	湊	120
	鮫	300		鮫	200	

医療救護要項

競技会場、宿舎等における医療、救護は、次により実施するものとする。

1 競技会場における医療救護

(1) 救護所等の設置と救護員の配置

競技会場には救護所を設け、標識でその所在を示すとともに、医師及び看護婦を配置する。また、必要な個所には、救護の腕章をつけた救護員を配置する。

(2) 救護所における治療

救護所においては、競技中等の負傷者の応急処置及び軽易な治療を行うものとし、必要に応じて医療機関へ移送する。

なお、医療機関へ移送する場合は、患者の所属する都道府県の責任者が付添うものとする。その際、責任者は、救護所が交付する国体事務局発行の「受診依頼書」に必要な事項を記入し、医療機関へ提出するものとする。

2 宿舎における医療救護

宿舎で発病した場合、宿舎提供者は、医療機関に連絡し、八戸市実行委員会事務局に報告するものとする。

3 医療費の負担区分

救護所等で行う応急手当、軽易な治療に要する経費を除き、医療費はすべて受診者が負担するものとする。

4 参加選手団の傷害保険

本大会に参加する選手、監督及び本部役員は、「参加選手団の傷害保険」加入者であるので、事故等が発生した場合の取扱いは、別記の「参加選手団の傷害保険要領」によるものとする。

5 その他

医療機関で診療を受ける場合は、各種保険証を必ず提出するものとする。

参加選手団の傷害保険要項

1. 保険対象者

本大会に参加する各都道府県の選手、監督及び本部役員(参加料納付者全員)

2. 保険金額並びに料金

保険金額 1人 2,000,000円

保険料金 1人 200円(日体協負担 150円・参加者負担50円)

3. 保険契約期間

第32回国民体育大会 冬季大会

スケート競技会(青森県八戸市)

昭和52年1月18日～28日

4. 保険金の支払い条件

本大会に参加のため自宅を出てから自宅に帰るまでに被った傷害。但し、通常の経路の往復並びに競技会(練習を含む)中であること。

(1) 死亡 2,000,000円

(2) 不具・廃疾 最高 2,000,000円 最低 60,000円

(3) 医療保険金

治療に要した日数に、入院の場合は 3,000円、通院(自宅療養も含む)の場合は 2,000円をそれぞれ乗じた額。

[例]

全治日数20日で、そのうち入院10日、通院10日の場合。

入院 10日×3,000円=30,000円

通院 10日×2,000円=20,000円

計 50,000円

5. 保険金の請求手続

傷害事故が発生したときは、所属都道府県の責任者名をもって、別紙に所要事項記入し、医師の診断書を添えて八戸市実行委員会事務局又は青森県実行委員会事務局へ提出する。以降の手続は青森県実行委員会事務局及び日本体育協会でいい、結果を本人宛通知する。

6. その他

この保険の適用期間は入院の場合 180日、通院の場合90日を限度とする。

夜間急病当番医 (内科系) 午前0時まで

日	病院名	電話	日	病院名	電話
20	於本病院	(43)4647	23	六郷小児科	(24)1614
21	河村内科外科	(43)4639	24	荒井医院	(43)3414
22	山中内科	(24)4811	25	藤木内科	(22)4667

タクシー案内

藤	金	(22)3146~8	マ	ル	イ	(43)4811
				鮫		(33)0171~2(代)
文	化	(22)0191(代)	白	銀		(33)0888
小	中	野	(22)3643	小	中	野
				(22)8251~2(代)		
沼	館		(22)2720	労	災	病院前
				(33)1597		
田	面	木	(27)2506			
				大	石	(45)0024~5
八	戸		(22)1181~3(代)			
新	荒	町	(43)3993	ボ	ス	ト
				(22)4156~8		
多	賀	台	017852-3453	桔	梗	野
				(28)3819		
南			(22)1107~8(代)	中	居	林
				(22)8428		
駅	前		(22)5106~7(代)	(24)4428		
根	城		(22)6248~9(代)	三	八	五
				(43)0385(代)		
是	川		(96)3910	鮫		(33)0385・0304
				白	銀	(33)4171~2(代)
				白	銀	団地
				(33)5185		
興	産		(25)5301~2	種	差	(38)2658
八	幡		(27)3438	八	戸	駅前
				(27)2112・2122		
				水	目	沢
				(28)3104・3181		
富	岡		(28)2341			

大会関係電話番号

大会実施本部	43-5910
	43-5911
	43-5900
宿泊部	43-5994
大会役員室	43-5913
記録本部	43-5980
広報センター	43-5986
ゴードーアイスパレス	43-5982
競技役員室	43-5983
事務室	43-1531
市体育館事務室	22-7181
長根リンク救護所	43-5979
八戸駅前案内所	43-5985 27-3745
長根リンク案内所	43-5981
八戸市公会堂	44-7171
八戸商工会館	43-5111

友情の広場案内

(八戸市体育館)

- 選手休憩所
- 食堂
- 売店……郷土産品・記念タバコ等
- 郵便局臨時出張所
- 電報・電話臨時出張所
- 催し物

1月22日

12:00~12:30

鯨神楽保存会

12:30~13:00

八戸市庁郷土芸能愛好会

1月23日

12:00~12:30

青森県立八戸高等学校
青森県立八戸工業高等学校

プラスバンド

12:30~13:00

高館駒踊保存会

1月24日

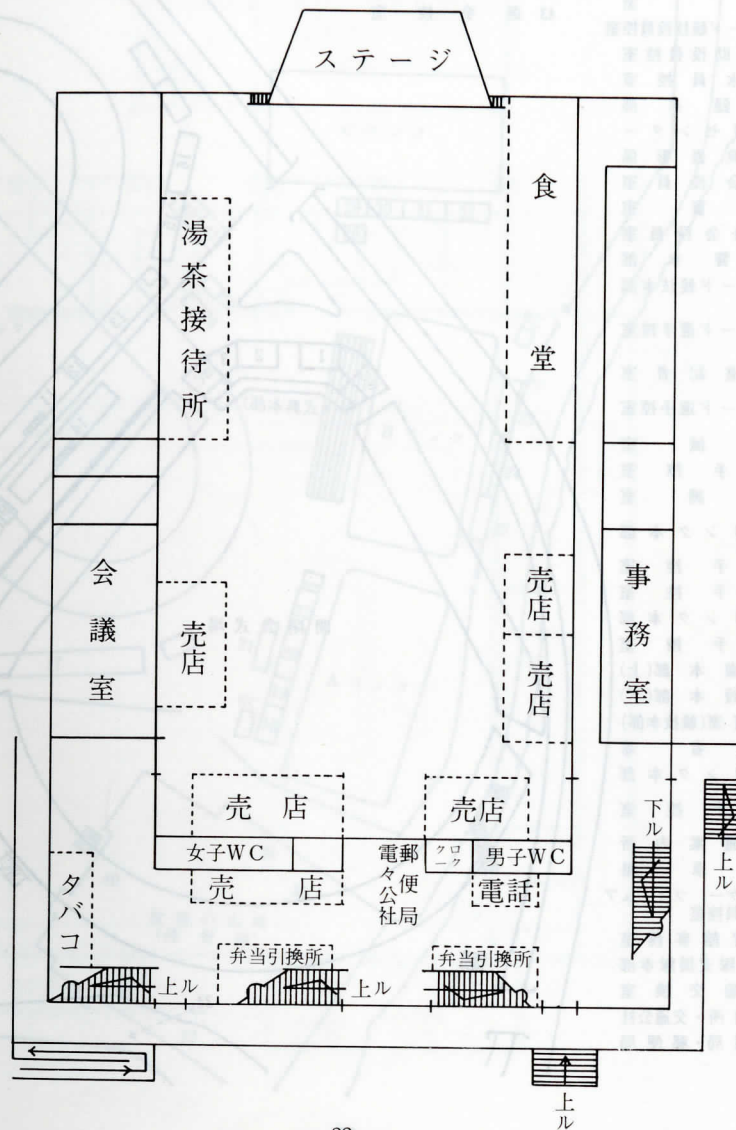
12:00~12:30

陣太鼓 陸上自衛隊

12:30~13:00

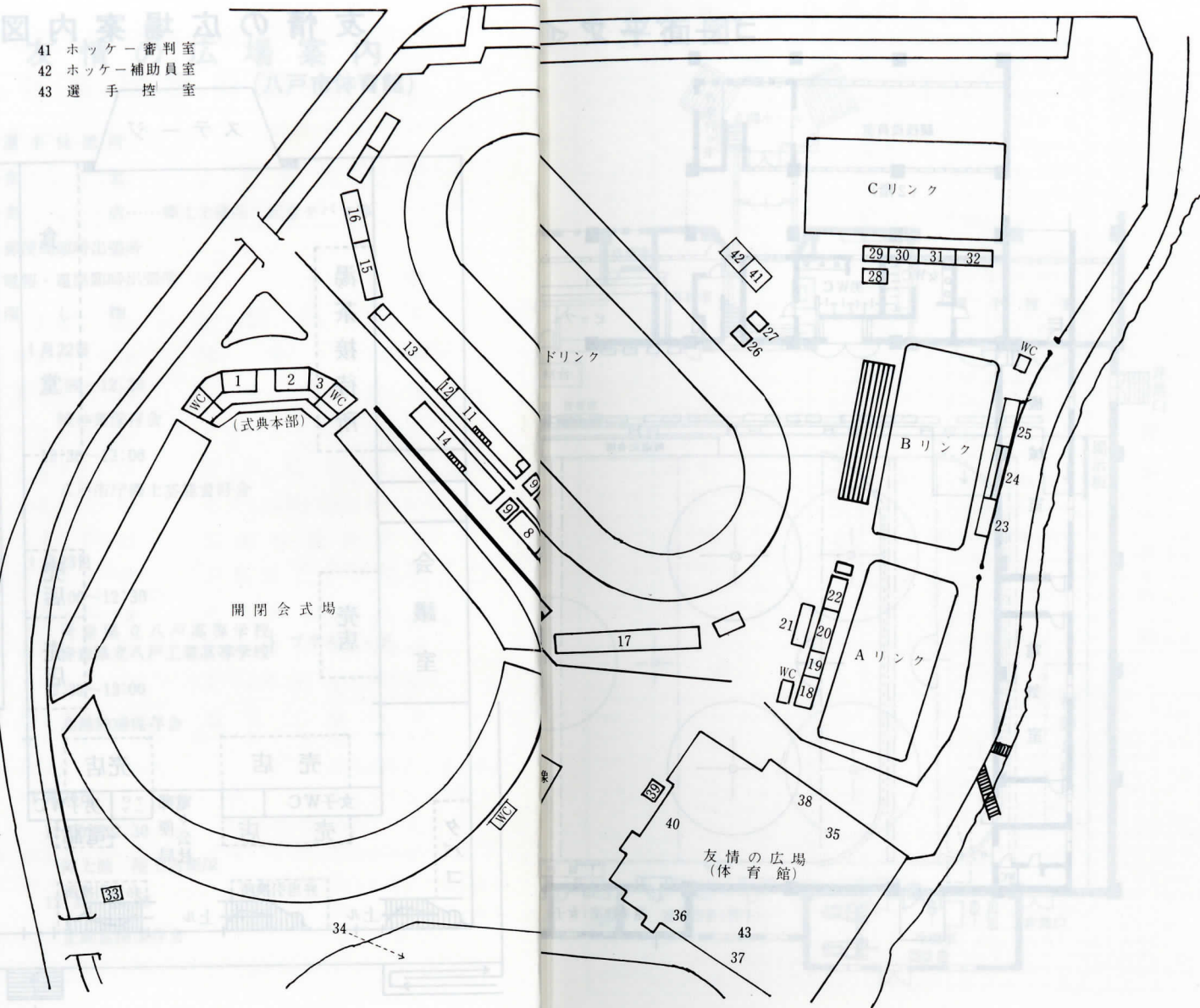
正調盆踊保存会

友情の広場案内図

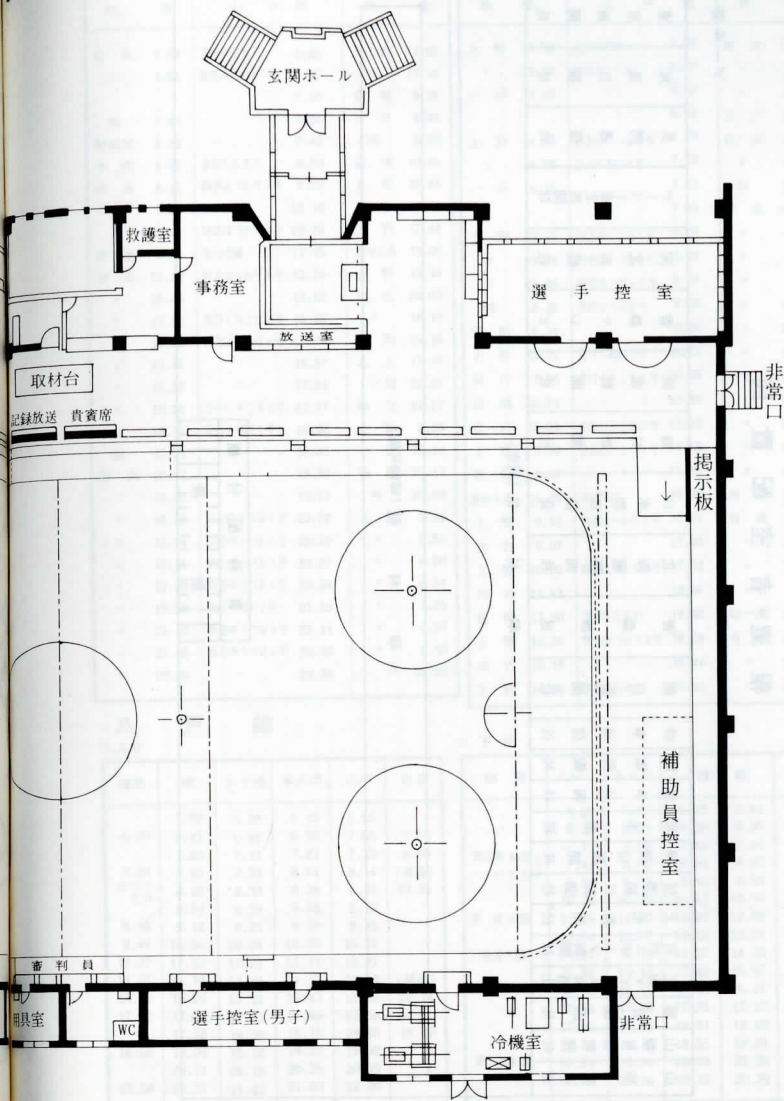
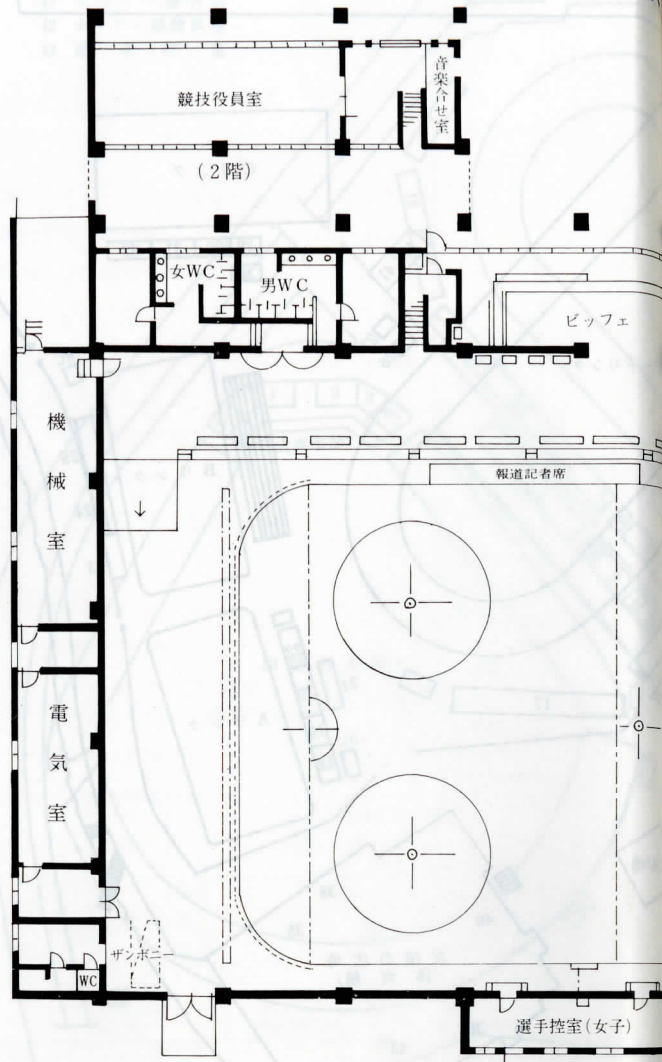


- 1) 実施本部
- 2) 暗室
- 3) スピード競技役員控室
- 同補助役員控室
- 同整氷員控室
- 5 記録本部
- 6 広報センター
- 7 式典表彰係室
- 8 大会役員室
- 9 貴賓室
- 10 競技会役員室
- 11 県警本部
- 12 スピード競技本部
- 13 } スピード選手控室
- 14 報道記者室
- 15 } スピード選手控室
- 16 } (式典本部)
- 17 機械室
- 18 選手控室
- 19 救護室
- 20 Aリンク本部
- 21 } 選手控室
- 22 } 選手控室
- 23 } 選手控室
- 24 Bリンク本部
- 25 } 選手控室
- 26 警備本部(上)
- 27 施設本部(下)
- 28 貴賓室(競技本部)
- 29 記者席
- 30 Cリンク本部
- 31 } 選手控室
- 32 } 選手控室
- 33 交通案内所
- 34 駐車場
- 35 ホッケー、フィギュア補助員控室
- 36 体育館事務室
- 37 自衛隊支援隊本部
- 38 有線交換室
- 39 案内所・交通公社
- 40 電報局・郵便局

- 41 ホッケー審判室
- 42 ホッケー補助員室
- 43 選手控室



ゴードーアイスパレス平面図



報道者室配置図

コーンル寄り

東京新聞社	取 材 機 (移動可能)	早
東奥日報社		降
共同通信社		階
子りー東北新聞社		段
河北新報社		
青森テレビ		
読売新聞社		
毎日新聞社		
日本放送協会		
北海道新聞社		
青森放送		
朝日新聞社		
時事通信社		
陸奥新報社		
岩手日報社		
岩手放送		
神奈川新聞社		
信濃毎日新聞社		
上毛新聞社		
日刊スポーツ新聞社		
北海道タイムズ新聞社		
毎日映画社		
山梨日日新聞社		
山梨放送		

取
材
機
(固定)

資料配付欄
階
段

東北本線 国鉄時刻表

○上り			○下り		
始発	八戸駅	終着	始発	八戸駅	終着
青森 0.03	急行八甲田 1.25	上野 11.07	上野 19.10	急行八甲田 4.54	青森 6.15
" 4.53	特急みちのく 5.57	" 13.45	" 22.20	特急はくつる 6.07	" 7.10
鮫 7.03	7.10	盛岡 9.28	一戸 5.03	6.10	" 8.06
野辺地 6.25	7.43	三戸 8.05	"	6.52	三沢 7.22
大鰐 6.07	急行しもきた 8.50	盛岡 10.34	上野 21.50	特急ゆうづる4号 7.35	青森 8.49
青森 8.15	特急はつかり2号 9.22	上野 16.44	" 20.50	急行十和田2号 7.42	" 9.07
" 7.37	10.10	仙台 18.28	一戸 6.37	7.43	鮫 8.23
" 9.15	特急はつかり3号 10.22	上野 17.44	"	7.45	青森 10.06
深浦 6.55	急行深浦 11.45	陸中八木 13.06	上野 22.10	特急ゆうづる5号 8.09	" 9.25
青森 11.20	特急はつかり4号 12.24	上野 19.44	" 23.00	特急ゆうづる6号 8.28	" 9.50
" 10.49	12.52	仙台 20.02	" 23.05	特急ゆうづる7号 8.39	" 9.55
" 13.05	急行くりこま1号 14.18	" 18.15	鮫 8.28	急行なつどまり 9.00	" 10.35
" 14.25	特急はつかり5号 15.30	上野 22.56	盛岡 6.24	9.04	" 11.12
" 13.14	15.37	北上 19.49	上野 23.21	急行十和田3号 10.21	" 11.40
" 15.20	17.24	一ノ関 22.25	仙台 7.00	急行くりこま1号 10.38	" 11.47
" 16.30	急行くりこま2号 17.37	仙台 21.17	盛岡 10.31	12.38	" 14.23
" 16.35	急行十和田1号 18.06	上野 5.20	仙台 10.00	急行くりこま2号 13.57	" 15.13
鮫 17.52	18.45	一戸 19.40	上野 7.30	特急はつかり1号 14.53	" 16.01
青森 17.47	19.50	盛岡 22.42	原ノ町 6.00	15.15	" 17.10
" 18.05	19.51	鮫 20.08	陸中八木 14.29	急行深浦 16.00	深浦 20.14
" 18.50	特急ゆうづる1号 20.02	上野 5.26	上野 9.31	特急はつかり2号 16.51	青森 18.01
" 18.54	特急ゆうづる2号 20.10	" 5.55	仙台 9.07	17.08	" 19.36
" 19.15	特急ゆうづる3号 20.27	" 6.00	上野 10.30	特急はつかり3号 17.52	" 19.04
" 19.20	特急ゆうづる4号 20.38	" 6.34	仙台 11.43	18.36	" 20.31
" 19.50	急行十和田2号 21.10	" 7.25	盛岡 17.50	急行しもきた 19.35	碓ヶ関 22.21
" 21.10	特急ゆうづる5号 22.11	" 6.37	上野 12.30	特急はつかり4号 19.54	青森 21.01
" 21.15	特急ゆうづる6号 22.19	" 6.50	仙台 13.15	20.44	" 22.31
" 20.20	22.38	一戸 23.40	上野 14.48	特急みちのく 22.44	" 23.48

八戸線

○上り						○下り					
種差	鮫	ムツ湊	本八戸	八戸	終着	始発	八戸	本八戸	ムツ湊	鮫	種差
6.29	5.32	5.38	5.45	5.55	(三戸)		5.01	5.11	5.18	5.44	5.56
	6.41	6.48	6.56	7.05	7.05		6.12	6.21	6.28	6.35	
	7.03	7.11	7.21	7.32	8.05		7.11	7.22	7.32	7.44	7.56
7.29	7.43	7.53	8.04	8.14	(青森)	野辺地 6.25	7.43	8.02	8.13	8.23	
なつどまり	8.28	8.33	8.38	8.46	10.35	一戸 6.37	8.24	8.39	8.46	8.53	
	8.54	8.59	9.08	9.18			10.26	10.36	10.43	10.50	11.03
8.56	9.14	9.21	9.28	9.36		深浦 6.55	11.45	11.55	12.02	12.09	12.22
9.49	10.00	10.04	10.09	10.17			12.54	13.07	13.15	13.23	13.36
11.37	11.52	12.03	12.11	12.21		(快速久慈→	14.07	14.16	14.27	14.32	14.43
14.07	14.19	14.26	14.33	14.43	(深浦)		15.32	15.42	15.49	15.55	16.06
15.12	15.26	15.32	15.43	15.53	20.14		16.07	16.16	16.24	16.34	16.47
17.22	17.36	17.43	17.50	18.00	(一戸)		17.06	17.16	17.25	17.32	
	17.52	18.00	18.15	18.25	19.40		17.40	17.51	18.01	18.09	18.21
18.53	19.09	19.16	19.23	19.32			18.38	18.48	18.55	19.01	
	20.11	20.18	20.25	20.35		青森 18.05	19.51	19.58	20.03	20.08	なつどまり
21.24	21.37	21.43	21.50	22.00			20.13	20.26	20.33	20.39	20.52

八戸市営バス

八戸駅線

(上柳町～内舟渡経由)

(八戸駅行60番)

旭ヶ丘 営業所発	旭ヶ丘 団地	上柳町	朔日町	八戸 駅着	列車時刻	八戸 駅発	三日町	上柳町	旭ヶ丘 団地	旭ヶ丘 営業所着
6.30	6.33	6.45	6.58	7.16	下特 7.35 上急 7.36 上急 7.42 下急 7.45 下特 8.09	7.36	7.54	8.09	8.23	8.26
7.06	7.10	7.24	7.39	7.57	7.00 7.05 7.10 7.20 7.30 7.35	8.08	8.26	8.41	8.55	8.58
7.29	7.33	7.47	7.49	8.06	7.00 7.05 7.10 7.20 7.30 7.35	8.18	8.36	8.51	9.05	9.08
7.30	7.34	7.50	8.05	8.23	下特 8.28 下急 8.39 上急 8.50 下急 9.04 下上特 9.22 上急 10.10 下上急 10.21 上特 10.22 下急 10.38	8.28	8.46	9.01	9.15	9.18
7.48	7.52	8.08	8.25	8.43	7.45 7.50 7.55 8.00 8.05 8.10 8.15	8.40	8.58	9.13	9.27	9.30
8.27	8.31	8.45	9.00	9.18	7.52 7.57 8.02 8.07 8.12 8.17 8.22	8.56	9.14	9.29	9.43	9.46
9.10	9.14	9.28	9.43	10.01	7.58 8.03 8.08 8.13 8.18 8.23	9.30	9.48	10.03	10.17	10.20
9.35	9.39	9.53	10.08	10.26	8.05 8.10 8.15 8.20 8.25 8.30	10.17	10.35	10.50	11.04	11.07
10.37	10.41	10.55	11.10	11.28	8.00 8.05 8.10 8.15 8.20 8.25	10.43	11.01	11.16	11.30	11.33
11.17	11.21	11.35	11.50	12.08	8.20 8.25 8.30 8.35 8.40 8.45	11.46	12.04	12.19	12.33	12.36
11.57	12.01	12.15	12.30	12.48	8.40 8.45 8.50 8.55 9.00 9.05	12.20	13.38	12.53	13.07	13.10
12.57	13.01	13.15	13.30	13.48	8.50 8.55 9.00 9.05 9.10 9.15	13.00	13.18	13.33	13.47	13.50
13.25	13.29	13.43	13.58	14.16	9.05 9.10 9.15 9.20 9.25 9.30	14.02	14.20	14.35	14.49	14.52
13.55	13.59	14.13	14.28	14.46	9.20 9.25 9.30 9.35 9.40 9.45	14.28	14.46	15.01	15.15	15.18
14.27	14.31	14.45	15.00	15.18	9.20 9.25 9.30 9.35 9.40 9.45	15.12	15.30	15.45	15.59	16.02
14.55	14.59	15.13	15.28	15.46	9.30 9.35 9.40 9.45 9.50	15.38	15.56	16.11	16.25	16.28
15.25	15.29	15.43	15.58	16.16	9.40 9.45 9.50	15.58	16.16	16.31	16.45	16.48
15.55	15.59	16.13	16.28	16.46	16.00	16.25	16.43	16.58	17.12	17.15
16.07	16.11	16.25	16.40	16.58	16.00	16.25	17.08	(*)	17.24	17.27
16.35	16.39	16.53	17.08	17.26	16.00	16.25	17.21	17.36	17.50	17.53
16.55	16.59	17.13	17.28	17.46	16.00	16.25	17.21	17.36	17.50	17.53
17.25	17.29	17.43	17.58	18.16	16.00	16.25	17.21	17.36	17.50	17.53
17.45	17.49	18.03	18.18	18.36	16.00	16.25	17.21	17.36	17.50	17.53
18.35	18.39	18.53	19.08	19.26	16.00	16.25	17.21	17.36	17.50	17.53
19.27	19.31	19.45	20.00	20.18	16.00	16.25	17.21	17.36	17.50	17.53

□印は11月1日から3月6日まで運行
※印は3月7日から10月31日まで運行

市内主要路線バス時刻表

鮫線(山手経由)

大杉平営業所→鮫小学校通

7:06から19:08まで10分おき

19:08から21:10まで15分おき

鮫小学校通→大杉平営業所

7:08から7:38まで5分おき

7:38から19:46まで15分おき

鮫線(白銀経由)

大杉平営業所→鮫小学校通

7:00から14:00まで10分おき

14:00から21:00まで15分おき

鮫小学校通→大杉平営業所

6:59から7:29まで15分おき

7:29から14:38まで10分おき

14:38から21:33まで15分おき

南部バス

八戸駅線

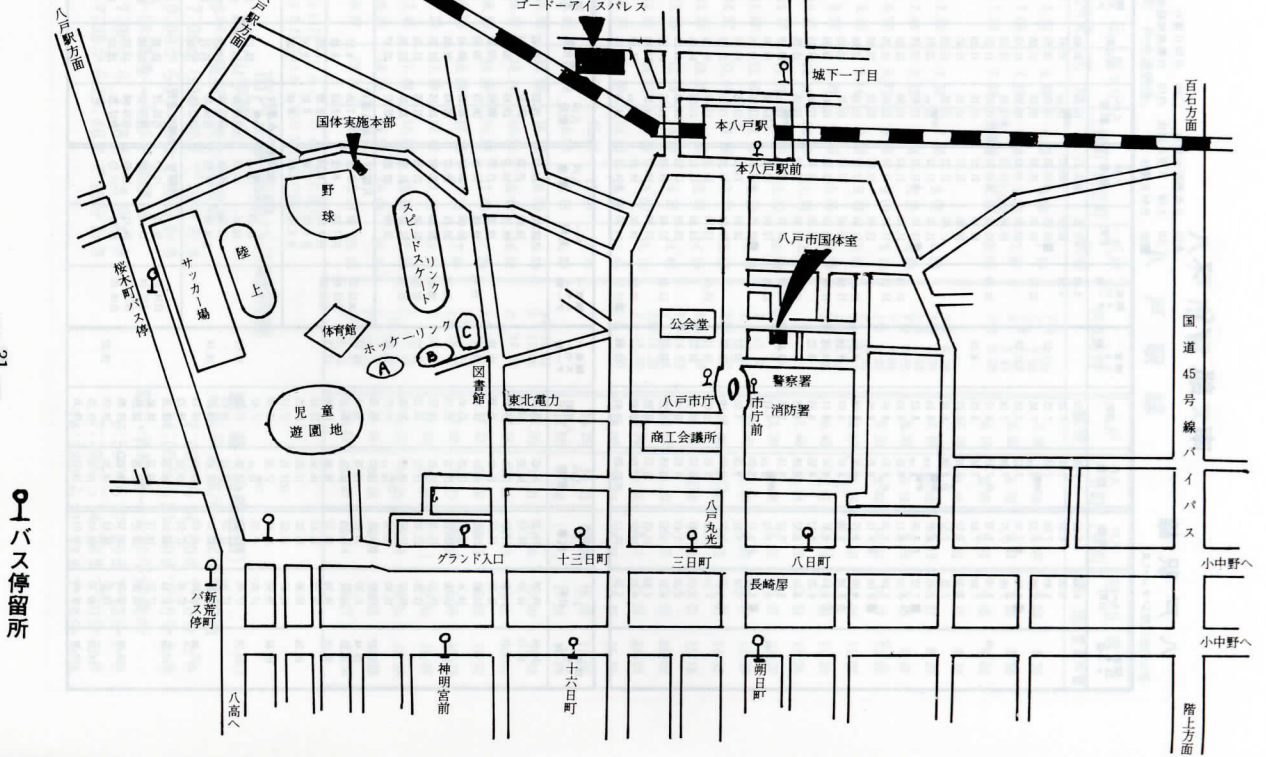
(ワンマンバス)

赤印 日赤病院前発着 ○印 日整日運行
□印 土曜・日整日運行 白印 白菊高校経由
■印 日整日運行

八戸駅	八戸駅	八戸駅	八戸駅	八戸駅	八戸駅	八戸駅	八戸駅	八戸駅	八戸駅	八戸駅
6.30	6.52	7.00	7.20	7.40	7.55	8.10	8.25	8.40	8.55	9.10
6.35	6.57	7.10	7.30	7.45	7.60	7.75	7.90	8.05	8.20	8.35
6.40	7.02	7.15	7.35	7.50	8.05	8.20	8.35	8.50	8.65	8.80
7.00	7.22	7.35	7.55	8.10	8.25	8.40	8.55	9.10	9.25	9.40
7.05	7.16	7.32	7.52	8.07	8.22	8.37	8.52	9.07	9.22	9.37
7.10	7.27	7.48	8.08	8.23	8.38	8.53	9.08	9.23	9.38	9.53
7.15	7.32	7.53	8.13	8.28	8.43	8.58	9.13	9.28	9.43	9.58
7.20	7.42	8.02	8.22	8.37	8.52	9.07	9.22	9.37	9.52	10.07
7.30	7.52	8.12	8.32	8.47	8.62	8.77	8.92	9.07	9.22	9.37
7.35	7.57	8.17	8.37	8.52	9.07	9.22	9.37	9.52	10.07	10.22
7.45	8.07	8.27	8.47	8.62	8.77	8.92	9.07	9.22	9.37	9.52
7.52	8.08	8.28	8.48	8.63	8.78	8.93	9.08	9.23	9.38	9.53
7.50	8.12	8.26	8.46	8.61	8.76	8.91	9.06	9.21	9.36	9.51
7.58	8.26	8.40	8.60	8.75	8.90	9.05	9.20	9.35	9.50	10.05
8.05	8.16	8.35	8.55	8.70	8.85	9.00	9.15	9.30	9.45	9.60
8.00	8.27	8.38	8.58	8.73	8.88	9.03	9.18	9.33	9.48	9.63
8.10	8.38	8.47	9.07	9.14	9.21	9.28	9.35	9.42	9.49	9.56
8.15	8.37	8.51	9.11	9.18	9.25	9.32	9.39	9.46	9.53	10.00
8.20	8.42	8.55	9.15	9.22	9.29	9.36	9.43	9.50	9.57	10.04
8.30	8.52	9.05	9.25	9.32	9.39	9.46	9.53	10.00	10.07	10.14
8.40	9.02	9.15	9.35	9.42	9.49	9.56	10.03	10.10	10.17	10.24
8.50	9.12	9.25	9.45	9.52	10.00	10.07	10.14	10.21	10.28	10.35
8.55	9.11	9.26	9.46	9.53	10.02	10.09	10.16	10.23	10.30	10.37
9.05	9.22	9.35	9.55	10.02	10.10	10.17	10.24	10.31	10.38	10.45
9.10	9.32	9.45	10.05	10.12	10.20	10.27	10.34	10.41	10.48	10.55
9.20	9.42	9.55	10.15	10.22	10.30	10.37	10.44	10.51	10.58	11.05
9.31	9.53	10.05	10.25	10.32	10.40	10.47	10.54	11.01	11.08	11.15
9.40	10.02	10.15	10.35	10.42	10.50	10.57	11.04	11.11	11.18	11.25
9.45	10.07	10.20	10.40	10.47	10.55	11.02	11.10	11.17	11.24	11.31
9.50	10.12	10.25	10.45	10.52	11.00	11.08	11.15	11.22	11.29	11.36

八戸駅	八戸駅	八戸駅	八戸駅	八戸駅	八戸駅	八戸駅	八戸駅	八戸駅	八戸駅	八戸駅
14.04	14.10	14.32	14.45	15.05	15.20	15.35	15.50	16.05	16.20	16.35
14.14	14.20	14.42	14.59	15.19	15.34	15.49	16.04	16.19	16.34	16.49
14.24	14.30	14.52	15.05	15.25	15.40	15.55	16.10	16.25	16.40	16.55
14.35	14.57	15.08	15.28	15.35	15.50	16.05	16.20	16.35	16.50	17.05
14.40	15.02	15.15	15.35	15.42	16.00	16.15	16.30	16.45	17.00	17.15
14.50	15.12	15.25	15.45	16.05	16.20	16.35	16.50	17.05	17.20	17.35
15.00	15.22	15.35	15.55	16.10	16.25	16.40	16.55	17.10	17.25	17.40
15.10	15.32	15.45	16.05	16.15	16.30	16.45	16.60	16.75	16.90	17.05
15.20	15.42	15.55	16.15	16.25	16.40	16.55	17.10	17.25	17.40	17.55
15.30	15.52	16.05	16.25	16.35	16.50	16.65	16.80	16.95	17.10	17.25
15.40	16.02	16.15	16.35	16.45	16.60	16.75	16.90	17.05	17.20	17.35
15.45	16.07	16.20	16.40	16.50	17.05	17.20	17.35	17.50	17.65	17.80
15.55	16.12	16.25	16.45	16.55	17.10	17.25	17.40	17.55	17.70	17.85
16.04	16.16	16.32	16.48	17.08	17.15	17.30	17.45	17.60	17.75	17.90
16.20	16.32	16.42	16.56	17.16	17.31	17.46	17.61	17.76	17.91	18.06
16.24	16.30	16.52	17.05	17.25	17.40	17.55	18.10	18.25	18.40	18.55
16.44	16.50	17.12	17.26	17.46	17.61	17.76	17.91	18.06	18.21	18.36
17.00	17.12	17.22	17.42	17.57	18.12	18.27	18.42	18.57	19.12	19.27
17.10	17.15	17.35	17.43	18.03	18.13	18.23	18.33	18.43	18.53	19.03
17.15	17.15	17.37	17.47	18.07	18.17	18.27	18.37	18.47	18.57	19.07
17.20	17.20	17.42	17.55	18.15	18.25	18.35	18.45	18.55	19.05	19.15
17.30	17.30	17.42	17.55	18.15	18.25	18.35	18.45	18.55	19.05	19.15
17.35	17.41	18.03	18.15	18.25	18.35	18.45	18.55	19.05	19.15	19.25
17.50	18.12	18.25	18.45	18.55	19.05	19.15	19.25	19.35	19.45	19.55
18.00	18.22	18.39	18.59	19.15	19.35	19.55	20.15	20.35	20.55	21.15
18.10	18.30	18.45	19.05	19.25	19.45	19.65	19.85	20.05	20.25	20.45
18.20	18.42	18.55	19.15							

競技会場から駅およびバス停までの案内



バス停留所

MEMO

MEMO

宿 舎 一 覧 表

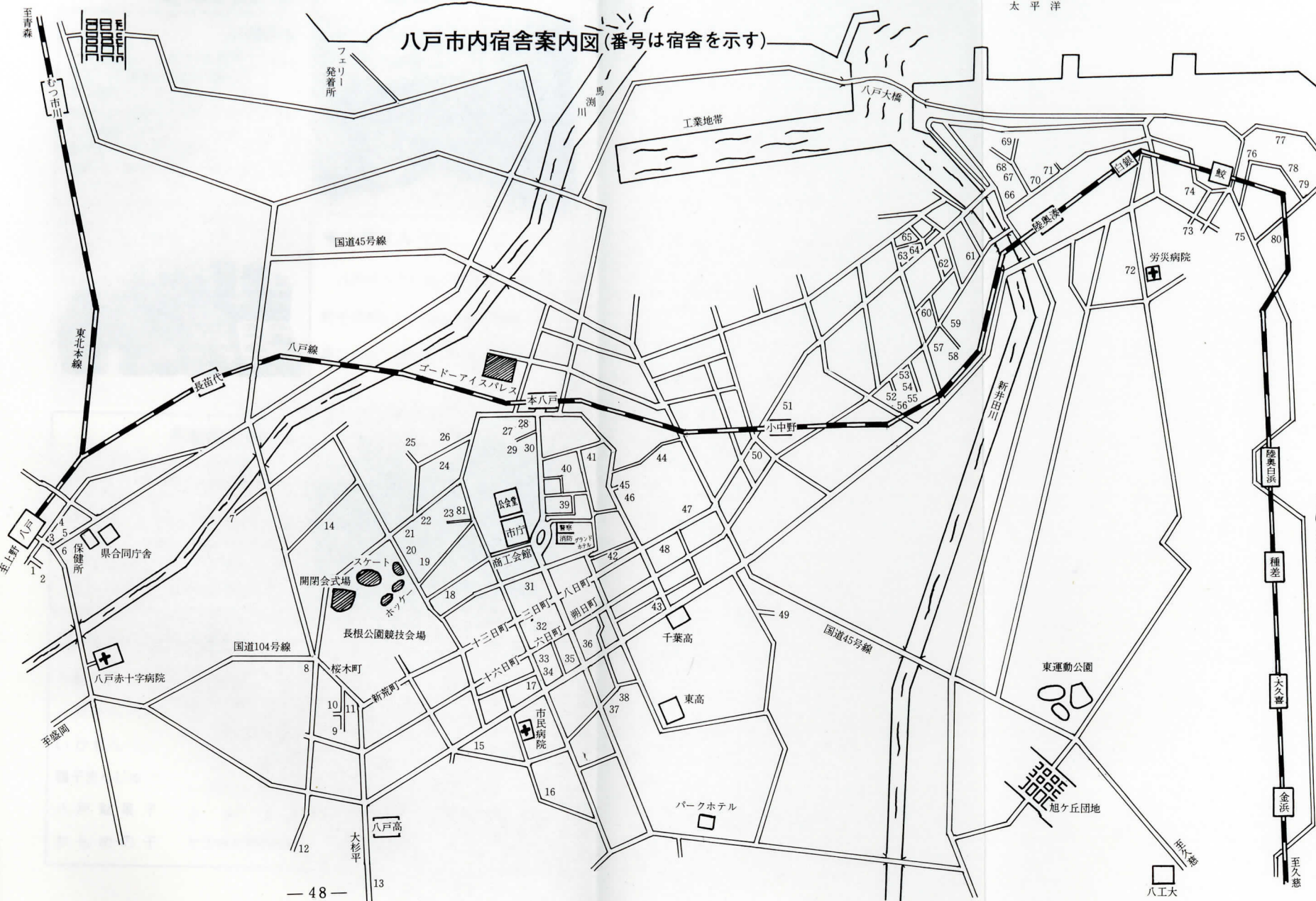
関係名	種 別	宿 舎		住 所	電話番号
		No.	宿 舎 名		
北 海 道	スピード	47	あけぼ乃	二十八日町25	(2)4 1 8 8
	スピード(少年男子)	49	八戸グランドホテル	類家字館花下16	(4)9 3 1 1
	本部役員・顧問・視察員 ホッケー(成・少)	48	長 谷 川	二十八日町50	(2)4 3 3 4 1
	フィギュア	46	藤 田	常海町5-6	(4)3 4 5 1 8
青 森	本部役員・ホッケー(成・少)	13	よねくらホテル	糠塚字蟹沢下1	(4)3 3 9 2 5
	スピード・フィギュア	14	富 喜	売市字下久根16	(2)4 2 6 9 6
岩 手	本部役員・顧問・視察員 スピード・フィギュア	9	白 山 閣	根城一丁目1	(2)1 7 5 8
	ホッケー(成)	8	古 城 閣	根城四丁目1-5	(4)3 4 9 3 0
	ホッケー(少)	14	富 喜	売市字下久根16	(2)4 2 6 9 6
宮 城	本部役員・顧問・視察員 ホッケー(成)	36	双 葉 荘	長横町6	(4)3 0 5 2 5
	スピード・ホッケー(少)	34	新 陽	大工町4	(2)2 3 9 2 1
秋 田	本部役員・視察員 スピード・フィギュア	59	千代の家	小中野町字中道15	(2)0 7 3 6
	ホッケー(成)	61	やまだい	小中野町字南横町9	(2)0 0 5 5
山 形	本部役員・フィギュア ホッケー(成)	2	まるいち	一番町一丁目7-1	(2)7 2 3 4 5
福 島	本部役員・視察員・スピード	78	浜 政	鮫町字上鮫93	(3)3 0 0 6 1
茨 城	本部役員・顧問・視察員 スピード	45	釜 石 屋	柏崎字常海下5-28	(2)4 7 0 8
	フィギュア・ホッケー(成)	43	八 千 代	類家字若葉町13	(2)1 0 9 0
栃 木	本部役員・フィギュア スピード	30	三 八 城	内 丸 14	(2)0 4 5 0
	ホッケー(少)	41	滝 田	内 丸 5	(4)7 0 9 0
	ホッケー(成)	39	甘 露 園	内 丸 1	(2)4 3 2 8 1
群馬報道	本部役員・視察員・スピード フィギュア・上毛新聞社	50	さ か え	小中野町字森ノ奥23	(4)1 3 4 9
埼 玉	本部役員・視察員 フィギュア・ホッケー(成)	67	み な と 館	漆町字上ノ山1	(3)1 3 4 8

関係名	種 別	宿 舎		住 所	電話番号
		No.	宿 舎 名		
埼玉	スピード	68	陸 奥 館	湊町字上ノ山4-1	(33)0426
	ホッケー(少)	71	美 や け	湊町字久保43	(33)0723
千葉	本部役員・スピード フィギュア・ホッケー(成)	7	橋 本 別 館	根城字スタゴ37-1	(22)9371
東京	本部役員・顧問・視察員 フィギュア	10	有 楽 荘	根城一丁目17-16	(22)4084
	ホッケー(成・少)	11	千 成	根城一丁目14-15	(22)2654
	スピード	12	内 城	沢里字下沢向40-1	(43)8097
神奈川 報道	本部役員・顧問・視察員 ホッケー(少)・神奈川新聞社	56	富 士 家	小中野町字諏訪道17-1	(22)0558
	スピード・フィギュア	54	稲 本	小中野町字諏訪道9-7	(22)0864
	ホッケー(成)	55	新 む つ	小中野町字諏訪道	(22)1736
山 梨	本部役員・顧問・スピード フィギュア・ホッケー(少)	49	グランドホテル 別 館	類家字館花16	(43)9311
	ホッケー(成)	38	関 川	類家字向田屋	(22)1544
新 潟	本部役員・顧問・視察員 フィギュア	37	類 家 荘	類家字向田屋9-9	(22)4492
	ホッケー(成)	35	富 士 荘	鷹匠小路	(22)1865
長 野	本部役員・顧問・視察員 スピード	33	柏 木	寺横町4	(22)7431
	ホッケー(少)	17	近 江	寺横町13	(22)0848
	視察員・ホッケー(成)	15	嘉 月	糠塚字古常泉下29-1	(22)9188
	視察員・フィギュア	16	長 者 荘	山伏小路6	(22)0941
石 川	フィギュア	72	福 美 屋	白銀町字南ケ丘12-1	(33)0909
福 井	本部役員・視察員 フィギュア	76	石 田 家	鯨町字上鯨30	(33)0101
静 岡	本部役員・顧問・視察員 スピード・フィギュア・ホッケー(成)	52	曙 栄 閣	小中野町字中桑25-3	(22)9111
愛 知	ホッケー(成)	24	新 山	売市字観音下35	(22)3526

関係名	種 別	宿 舎		住 所	電話番号
		No.	宿 舎 名		
愛 知	本部役員・ホッケー(成)	19	長 根 荘	売市字右水門下1-7	(22)3364
	スピード	25	八戸旅館別館	売市字鴨ヶ池41-2	(22)0382
	フィギュア	23	あ と み	売市字左水門下12-28	(22)8480
三 重	本部役員・スピード・フィギュア	73	石 浜	鯨町字忍町30	(33)0524
岐 阜	本部役員・視察員・スピード フィギュア	4	吉 田 屋	一番町一丁目2-1	(27)4554
	ホッケー(成)	3	梅 村	一番町一丁目2-29	(27)2158
滋 賀	本部役員・ホッケー(成)	51	仙 台 屋	小中野町字正部田14-19	(22)3685
京 都	本部役員・顧問・視察員 スピード・フィギュア・ホッケー(成)	70	大 洋 荘	湊町字久保27	(33)0050
大 阪	本部役員・視察員	27	本八戸駅前	内丸14-146	(24)3779
	ホッケー(成・少)	28	山 正	内丸14-46	(22)0029
	フィギュア	40	角 や	内丸11	(22)0723
	スピード	29	憩	内丸14	(22)4489
兵 庫	本部役員・スピード フィギュア・ホッケー(成)	6	大 名 閣	一番町二丁目5-5	(27)5535
和 歌 山	本部役員・顧問・視察員 フィギュア	75	松 家	鯨町字本町	(33)0465
鳥 取	本部役員・スピード	75	松 家	鯨町字本町	(33)0465
岡 山	本部役員・顧問・スピード フィギュア・ホッケー(成)	69	浜 見	湊町字浜須賀23	(33)0939
広 島	本部役員・顧問・視察員 ホッケー(少)	64	松 屋	小中野町字新丁30	(24)6166
	ホッケー(成)	60	伊 東	小中野町字新丁113	(22)1955
	スピード・フィギュア	62	高 山	小中野町字新丁89-4	(22)1971
山 口	本部役員・スピード・フィギュア	72	福 美 屋	白銀町字南ケ丘12-1	(33)0909
香 川	本部役員・顧問 ホッケー(成)・スピード	22	は や ま	売市字左水門下9-5	(22)5863

関係名	種 別	宿 舎		住 所	電話番号
		No.	宿 舎 名		
香 川	視察員・フィギュア ホッケー(少)	26	静	売市字観音下36-3	(2)5 5 0 7
愛 媛	本部役員・視察員・スピード フィギュア・ホッケー(成)	53	ま る や	小中野町字諏訪道9-4	(44)0 2 1 0
	本部役員・ホッケー(成)	63	照 本	小中野町新丁33	(43)3 2 1 2
福 岡	スピード・フィギュア	58	島 守	小中野町字中道15-19	(2)0 8 2 7
	ホッケー(少)	57	二 葉	小中野町字中道22	(2)1 0 2 5
長 崎	ホッケー(成)	77	や ま つ	鯉町字上鯉98	(3)1 1 3 1
熊 本	本部役員・スピード・ホッケー(成)	79	鷗 鳴 館	鯉町字上鯉83	(3)1 1 0 1
大 分	本部役員・スピード・ホッケー(成)	74	丸 福	鯉町字二子石4-1	(3)0 2 1 8
宮 崎	本部役員・スピード・フィギュア	80	辰 己	鯉町字鯉14-2	(3)0 2 3 5
鹿 児 島	本部役員・フィギュア・ホッケー(成)	65	島 川	小中野町字新堀19	(2)1 8 4 6
	ホッケー(成)	59	千代の家	小中野町字中道	(2)0 7 3 6
沖 縄	フィギュア	57	二 葉	小中野町字中道	(2)1 0 2 5
報 道	河北新報社・北海タイムス社 東京新聞・山梨日日新聞 陸奥新報社・毎日映画社 岩手日報社・山梨放送 朝日新聞	18	第一ホテル	馬場町14	(43)0 1 2 3
	東奥日報社・NHK・時事通信 共同通信社・毎日新聞社・日本光学	31	ユニバース	番町	(43)7 7 1 1
	NHK・朝日新聞・毎日映画社	81	せ き や	売市字右水門下	(2)5 8 2 9
	北海道新聞社・青森テレビ 青森放送・日刊スポーツ新聞社 朝日新聞・小学館・信濃毎日 産業クラブ・キャノン・写真判定員	32	ホテル サンルート	六日町	(43)3 8 3 1
	読売新聞	21	柏木別館	売市字左水門下2-3	(2)4 6 6 8
大会役員	(財)日本体育協会・文部省 大会役員		八戸 グランドホテル	番町	(43)9 3 1 1
競技役員	スピード・フィギュア ホッケー	20	ホテル大剛	売市字左水門下12-60	(2)4 6 1 7 1
		27	柏木別館	売市字左水門下2-3	(2)4 6 6 8
青 森 県	国体局	42	ホテルニューおmoi	窪町	(44)7 1 6 1
		44	プラザホテル	常海町	(44)3 1 2 1
		82	シルバーランド	河原木字八太郎	(2)8 3 6 0 0
		31	ユニバース	番町	(44)7 7 1 1

八戸市内宿舎案内図(番号は宿舎を示す)



- 八工大
- 旭ヶ丘団地
- 東運動公園
- 種差
- 大久喜
- 金浜
- 至久慈



シンボルマーク